

Littenweiler

Maison individuelle bifamiliale située à l'est de Fribourg

CODE DU BIEN: 25022059



PRIX D'ACHAT: 1.050.000 EUR • SURFACE HABITABLE: ca. 172 m² • PIÈCES: 8 • SUPERFICIE DU TERRAIN: 550 m²

CODE DU BIEN: 25022059 - 79117 Littenweiler

- En un coup d'œil
- La propriété
- Informations énergétiques
- Plans d'étage
- Une première impression
- Détails des commodités
- Tout sur l'emplacement
- Plus d'informations
- Contact

CODE DU BIEN: 25022059 - 79117 Littenweiler

En un coup d'œil

CODE DU BIEN	25022059
Surface habitable	ca. 172 m²
Type de toiture	à deux versants
Pièces	8
Chambres à coucher	6
Salles de bains	3
Année de construction	1960
Place de stationnement	1 x surface libre, 1 x Garage

Prix d'achat	1.050.000 EUR
Type de bien	Maison bifamiliale
Commission pour le locataire	Käuferprovision beträgt 3,57 % (inkl. MwSt.) des beurkundeten Kaufpreises
Technique de construction	massif
Surface de plancher	ca. 283 m²
Aménagement	Terrasse, WC invités, Balcon

CODE DU BIEN: 25022059 - 79117 Littenweiler

Informations énergétiques

Type de chauffage	Chauffage centralisé
Chauffage	Gaz naturel léger
Certification énergétique valable jusqu'au	21.11.2033
Source d'alimentation	Gaz

Certification énergétique	Certificat de performance énergétique
Consommation finale d'énergie	233.50 kWh/m²a
Classement énergétique	G
Année de construction selon le certificat énergétique	1960

CODE DU BIEN: 25022059 - 79117 Littenweiler

La propriété



CODE DU BIEN: 25022059 - 79117 Littenweiler

La propriété



CODE DU BIEN: 25022059 - 79117 Littenweiler

La propriété



CODE DU BIEN: 25022059 - 79117 Littenweiler

La propriété



CODE DU BIEN: 25022059 - 79117 Littenweiler

La propriété



CODE DU BIEN: 25022059 - 79117 Littenweiler

La propriété



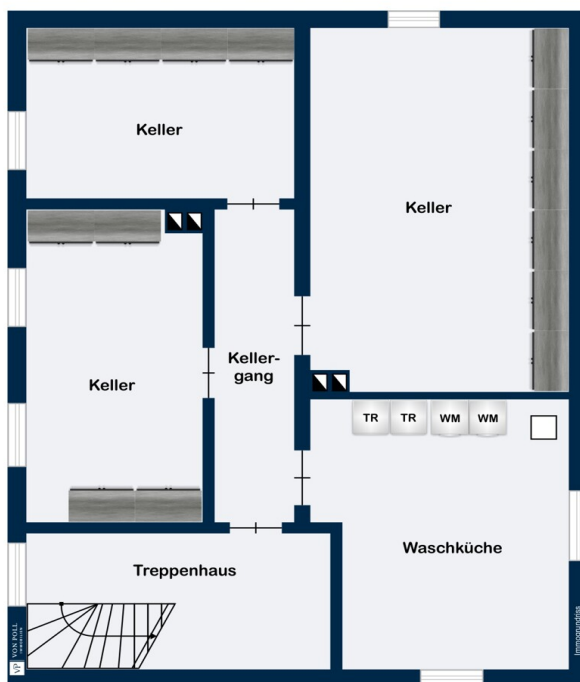
CODE DU BIEN: 25022059 - 79117 Littenweiler

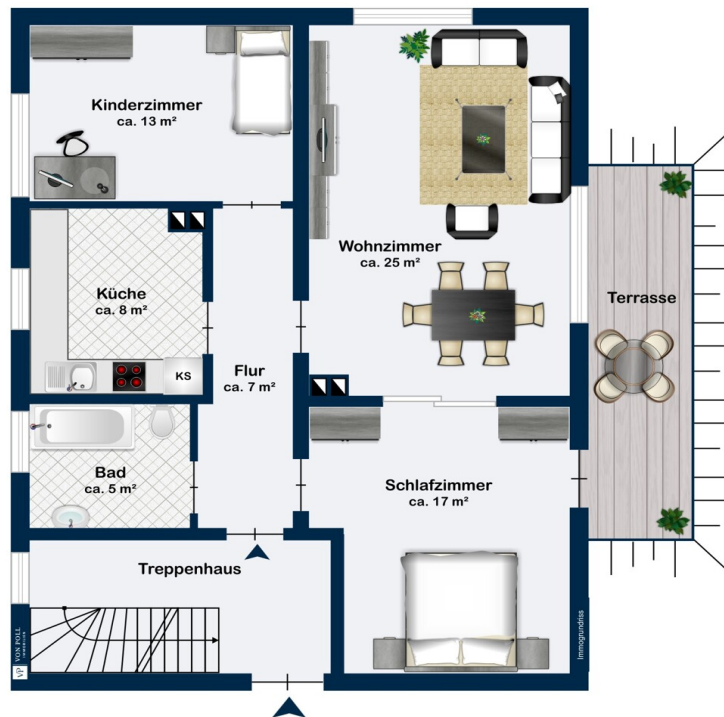
La propriété



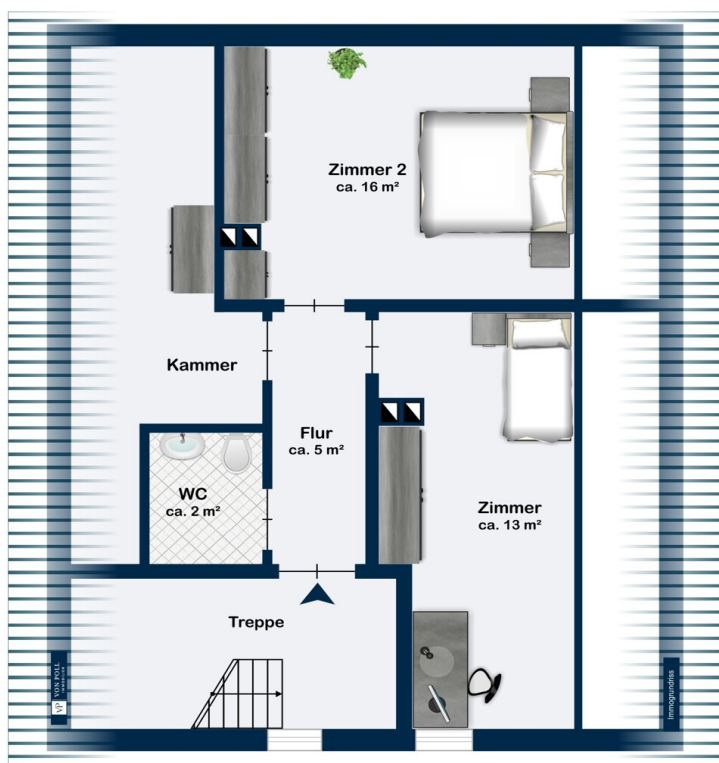
CODE DU BIEN: 25022059 - 79117 Littenweiler

Plans d'étage









Ce plan n'est pas à l'échelle. Les documents nous ont été remis par le client. Pour cette raison, nous ne pouvons pas garantir l'exactitude des informations.

CODE DU BIEN: 25022059 - 79117 Littenweiler

Une première impression

Repräsentatives Zweifamilienhaus mit großem Entwicklungspotenzial in erstklassiger Lage von Freiburg-Littenweiler

In einer der begehrtesten Wohnlagen Freiburgs, im grünen und zugleich hervorragend angebundenen Stadtteil Littenweiler, präsentiert sich dieses freistehende Zweifamilienhaus auf einem großzügigen Grundstück. Das Anwesen überzeugt durch seine ruhige Lage, das gewachsene Wohnumfeld und den besonderen Charme eines Hauses mit Charakter und Geschichte.

Die Liegenschaft befindet sich in einem sanierungsbedürftigen Zustand und bietet dadurch außergewöhnliches Potenzial für individuelle Gestaltung und moderne Wohnkonzepte. Ob eine umfassende Modernisierung, ein Umbau zum großzügigen Einfamilienhaus oder die Beibehaltung der bestehenden Aufteilung in zwei/drei Wohneinheiten – hier eröffnen sich vielseitige Möglichkeiten für eine zukunftsorientierte Nutzung.

Die solide Bausubstanz, der funktionale Grundriss und das sonnige Grundstück bilden eine ideale Grundlage, um dieses Haus in ein zeitgemäßes, stilvolles Zuhause mit hohem Wohnkomfort zu verwandeln.

CODE DU BIEN: 25022059 - 79117 Littenweiler

Détails des commodités

Dieses freistehende Zweifamilienhaus überzeugt durch seine solide Bauweise und bietet eine ideale Grundlage für individuelle Sanierungs- oder Umbauvorhaben. Mit seiner flexiblen Grundrissgestaltung eröffnet es zahlreiche Möglichkeiten – ob als Mehrgenerationenhaus, zur Teilvermietung oder als großzügiges Einfamilienhaus mit zusätzlichem Platz für Büro, Gäste oder Hobby.

Die beiden separaten Wohneinheiten sind vielseitig nutzbar und ermöglichen eine klare Trennung von Wohnbereichen. Die hellen, lichtdurchfluteten Räume schaffen in beiden Etagen eine angenehme Wohnatmosphäre und bieten viel Spielraum für moderne Wohnideen.

Besonders hervorzuheben ist das großzügige Grundstück mit einem gepflegten Gartenbereich. Hier finden Familien, Gartenliebhaber oder Ruhesuchende einen idealen Ort zum Entspannen und Wohlfühlen.

Die ruhige Wohnlage und die angenehme Nachbarschaft unterstreichen den hohen Wohnwert dieses Angebots. Gleichzeitig sind Einkaufsmöglichkeiten, Schulen und öffentliche Verkehrsmittel gut erreichbar.

CODE DU BIEN: 25022059 - 79117 Littenweiler

Tout sur l'emplacement

Der Stadtteil Freiburg-Littenweiler zählt zu den bevorzugtesten Wohnadressen der Region und vereint in besonderer Weise exzellente Infrastruktur, naturnahe Ruhe und städtische Lebensqualität. Eingebettet in die sanften Hänge des Schwarzwaldes und nur wenige Kilometer vom Freiburger Stadtzentrum entfernt, bietet diese Lage ein Umfeld, das urbanen Komfort und naturnahe Erholung harmonisch miteinander verbindet. Das gewachsene Wohngebiet zeichnet sich durch ein gepflegtes Erscheinungsbild, eine angenehme Nachbarschaftsstruktur und eine hohe Lebensqualität aus. Einkaufsmöglichkeiten, ärztliche Versorgung, Bildungseinrichtungen – darunter Schulen, Kindergärten und die Albert-Ludwigs-Universität – befinden sich in unmittelbarer Nähe und sind bequem erreichbar.

Die verkehrstechnische Anbindung ist ausgezeichnet: Über die Straßenbahnlinie 1 besteht eine direkte und schnelle Verbindung in die Freiburger Innenstadt. Zusätzlich bieten mehrere Buslinien sowie der nahegelegene Bahnhof Freiburg-Littenweiler optimale Anschlüsse an das regionale und überregionale Bahnnetz.

Für den Individualverkehr gewährleistet die B31 eine komfortable Erreichbarkeit des gesamten Schwarzwaldraums sowie des Autobahnanschlusses A5 (Karlsruhe–Basel). Zahlreiche Rad- und Spazierwege, insbesondere entlang der Dreisam, unterstreichen die hohe Wohn- und Freizeitqualität dieses Stadtteils.

Die Lage besticht somit durch ihre gelungene Kombination aus urbaner Nähe, naturnaher Idylle und optimaler Erreichbarkeit – ein idealer Wohnort für Menschen, die Wert auf Lebensqualität, Ruhe und eine ausgezeichnete Infrastruktur legen.

CODE DU BIEN: 25022059 - 79117 Littenweiler

Plus d'informations

Es liegt ein Energieverbrauchsausweis vor.

Dieser ist gültig bis 21.11.2033.

Endenergieverbrauch beträgt 233.50 kwh/(m²*a).

Wesentlicher Energieträger der Heizung ist Erdgas leicht.

Das Baujahr des Objekts lt. Energieausweis ist 1960.

Die Energieeffizienzklasse ist G.

CODE DU BIEN: 25022059 - 79117 Littenweiler

Contact

Pour de plus amples informations, veuillez contacter votre personne de contact :

Julia Sacher & Johanna Stritt

Konviktstraße 22-24, 79098 Freiburg im Breisgau

Tel.: +49 761 - 21 16 719 0

E-Mail: freiburg@von-poll.com

Vers la clause de non-responsabilité de von Poll Immobilien GmbH

www.von-poll.com