

Kaiserslautern

## Appartement bien entretenu et bien situé – 3 pièces, location jusqu'en décembre 2028

CODE DU BIEN: 25199212



[www.von-poll.com](http://www.von-poll.com)

PRIX DE LOYER: 750 EUR • SURFACE HABITABLE: ca. 92 m<sup>2</sup> • PIÈCES: 3

CODE DU BIEN: 25199212 - 67663 Kaiserslautern

- En un coup d'œil
- La propriété
- Informations énergétiques
- Une première impression
- Détails des commodités
- Tout sur l'emplacement
- Contact

CODE DU BIEN: 25199212 - 67663 Kaiserslautern

## En un coup d'œil

CODE DU BIEN	25199212
Surface habitable	ca. 92 m²
Pièces	3
Chambres à coucher	2
Salles de bains	1
Année de construction	1975

Prix de loyer	750 EUR
Coûts supplémentaires	500 EUR
Type	Etage
Technique de construction	massif
Aménagement	WC invités, Bloc-cuisine, Balcon

CODE DU BIEN: 25199212 - 67663 Kaiserslautern

## Informations énergétiques

Type de chauffage	Chauffage à l'étage
Source d'alimentation	Gaz
Informations énergétiques	Lors de la création du document, son diagnostic de performance énergétique n'était pas encore disponible.

CODE DU BIEN: 25199212 - 67663 Kaiserslautern

## La propriété



CODE DU BIEN: 25199212 - 67663 Kaiserslautern

## La propriété



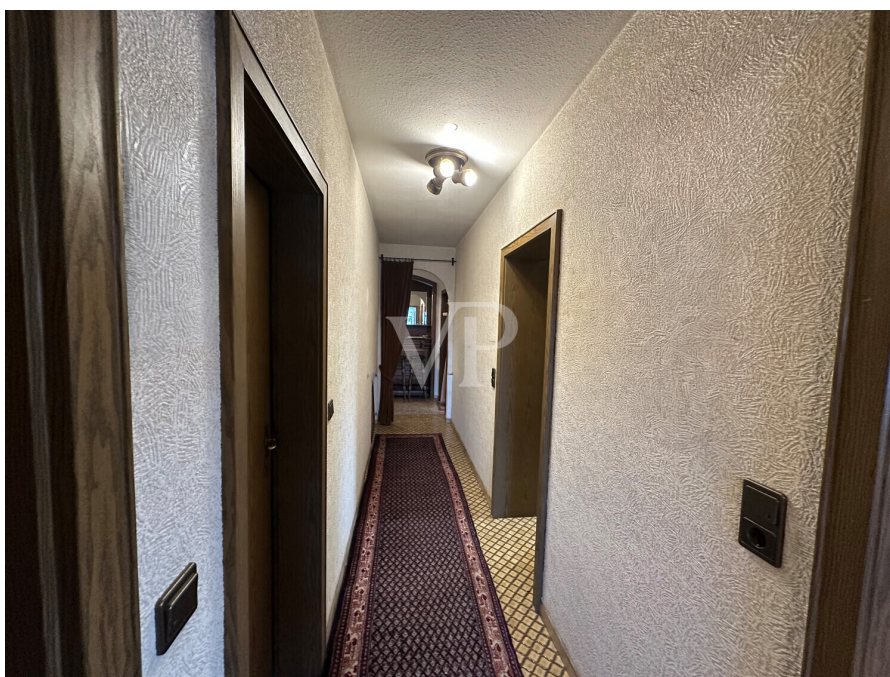
CODE DU BIEN: 25199212 - 67663 Kaiserslautern

## La propriété



CODE DU BIEN: 25199212 - 67663 Kaiserslautern

## La propriété



CODE DU BIEN: 25199212 - 67663 Kaiserslautern

## La propriété



**CODE DU BIEN: 25199212 - 67663 Kaiserslautern**

## Une première impression

Ce charmant appartement T4 (3 pièces) est situé au premier étage d'un immeuble du quartier calme de Betzenberg. Son emplacement idéal le rend parfait pour les couples, les petites familles ou les professionnels en quête d'un cadre de vie agréable.

L'appartement est disponible à la location pour une durée déterminée de trois ans, jusqu'en décembre 2028. Mobilier et état des lieux : L'appartement est loué meublé. Tous les meubles et appareils électroménagers (y compris la télévision) deviennent la propriété du locataire lors de son entrée dans les lieux. Le locataire peut, s'il le souhaite, les enlever ou s'en débarrasser à ses frais. Seule la cuisine équipée, avec tous ses appareils électroménagers, reste dans le logement pendant toute la durée du bail.

Entretien et réparations : Le locataire est responsable du bon fonctionnement de tous les équipements fournis (y compris la cuisine équipée). En cas de dysfonctionnement, il est responsable de l'entretien, de la réparation ou du remplacement. Responsabilité : Le propriétaire décline toute responsabilité en cas de dommages ou de dysfonctionnements des meubles et équipements fournis.

CODE DU BIEN: 25199212 - 67663 Kaiserslautern

## Détails des commodités

- Gäste-WC
- Badezimmer mit Badewanne
- Parkettboden
- Fliesenboden
- Aufzug
- Einbauküche
- Balkon
- möbliert

**CODE DU BIEN: 25199212 - 67663 Kaiserslautern**

## Tout sur l'emplacement

Die Wohnung liegt im Stadtteil Betzenberg in Kaiserslautern, einer ruhigen und grünen Wohngegend südlich der Innenstadt. Sie verfügt über eine gute Anbindung an den öffentlichen Nahverkehr und befindet sich in der Nähe des Fritz-Walter-Stadions sowie des Wildparks Betzenberg. Die Lage gilt als wohnfreundlich, stadtnah und ruhig und bietet eine schnelle Erreichbarkeit des Stadtzentrums.

CODE DU BIEN: 25199212 - 67663 Kaiserslautern

## Contact

Pour de plus amples informations, veuillez contacter votre personne de contact :

Carsten Cherdrón

---

Stiftsplatz 5, 67655 Kaiserslautern  
Tel.: +49 631 - 41 49 989 0  
E-Mail: [kaiserslautern@von-poll.com](mailto:kaiserslautern@von-poll.com)

*Vers la clause de non-responsabilité de von Poll Immobilien GmbH*

---

[www.von-poll.com](http://www.von-poll.com)