

Kaiserslautern / Erfenbach

Charmante maison individuelle – un foyer chaleureux pour toute la famille

CODE DU BIEN: 25199202



PRIX D'ACHAT: 280.000 EUR • SURFACE HABITABLE: ca. 125 m² • PIÈCES: 5 • SUPERFICIE DU TERRAIN: 436 m²

CODE DU BIEN: 25199202 - 67659 Kaiserslautern / Erfenbach

- En un coup d'œil
- La propriété
- Informations énergétiques
- Une première impression
- Détails des commodités
- Tout sur l'emplacement
- Plus d'informations
- Contact

CODE DU BIEN: 25199202 - 67659 Kaiserslautern / Erfenbach

En un coup d'œil

| | |
|------------------------|-------------------------------|
| CODE DU BIEN | 25199202 |
| Surface habitable | ca. 125 m² |
| Type de toiture | à deux versants |
| Pièces | 5 |
| Chambres à coucher | 4 |
| Salles de bains | 3 |
| Année de construction | 1929 |
| Place de stationnement | 2 x surface libre, 1 x Garage |

| | |
|------------------------------|---|
| Prix d'achat | 280.000 EUR |
| Type de bien | Maison individuelle |
| Commission pour le locataire | Käuferprovision beträgt 3,57 % (inkl. MwSt.) des beurkundeten Kaufpreises |
| Modernisation / Rénovation | 2021 |
| État de la propriété | Bon état |
| Technique de construction | massif |
| Surface de plancher | ca. 30 m² |
| Aménagement | WC invités, Cheminée, Jardin / utilisation partagée, Bloc-cuisine, Balcon |

CODE DU BIEN: 25199202 - 67659 Kaiserslautern / Erfenbach

Informations énergétiques

| | |
|--|----------------------|
| Type de chauffage | Chauffage centralisé |
| Chauffage | Gaz naturel léger |
| Certification énergétique valable jusqu'au | 13.02.2035 |
| Source d'alimentation | Gaz |

| | |
|--|---------------------------|
| Certification énergétique | Diagnostic énergétique |
| Consommation d'énergie | 402.50 kWh/m²a |
| Classement énergétique | H |
| Année de construction selon le certificat énergétique | 1929 |

CODE DU BIEN: 25199202 - 67659 Kaiserslautern / Erfenbach

La propriété



CODE DU BIEN: 25199202 - 67659 Kaiserslautern / Erfenbach

La propriété



CODE DU BIEN: 25199202 - 67659 Kaiserslautern / Erfenbach

La propriété



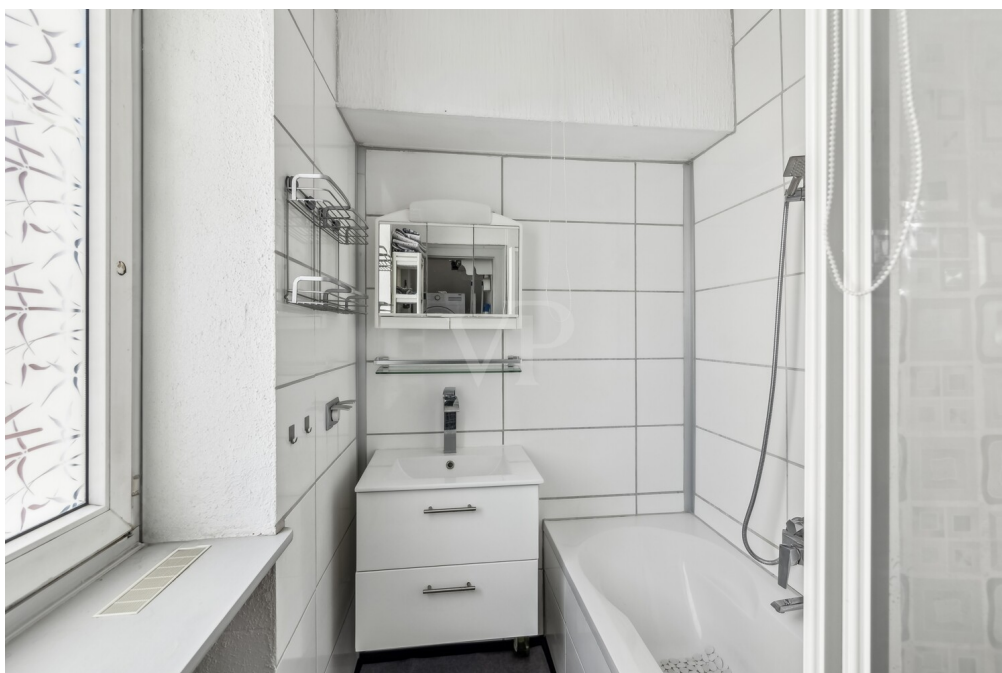
VON POLL IMMOBILIEN

Immobilienbewertung – exklusiv und professionell.

- Was ist Ihre Immobilie wert?
- Wie entwickelt sich der Wert Ihrer Immobilie in Zukunft?
- Wie wirkt sich eine Modernisierung auf den Wert ihrer Immobilie aus?

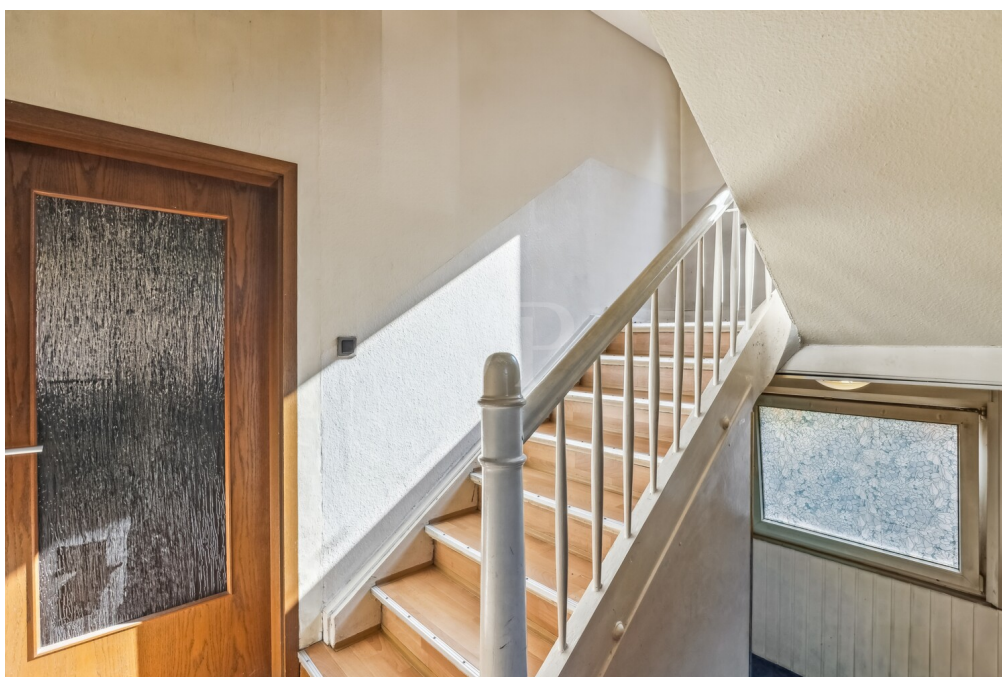
Ihre persönliche und exklusive Immobilienanalyse erhalten Sie nach nur wenigen Klicks.

www.von-poll.com



CODE DU BIEN: 25199202 - 67659 Kaiserslautern / Erfenbach

La propriété





VP VON POLL
IMMOBILIEN

Finden Sie
Ihre Immobilie.

Vorgemerkte Suchkunden
erfahren frühzeitig von
neuen Immobilienangeboten.

www.von-poll.com

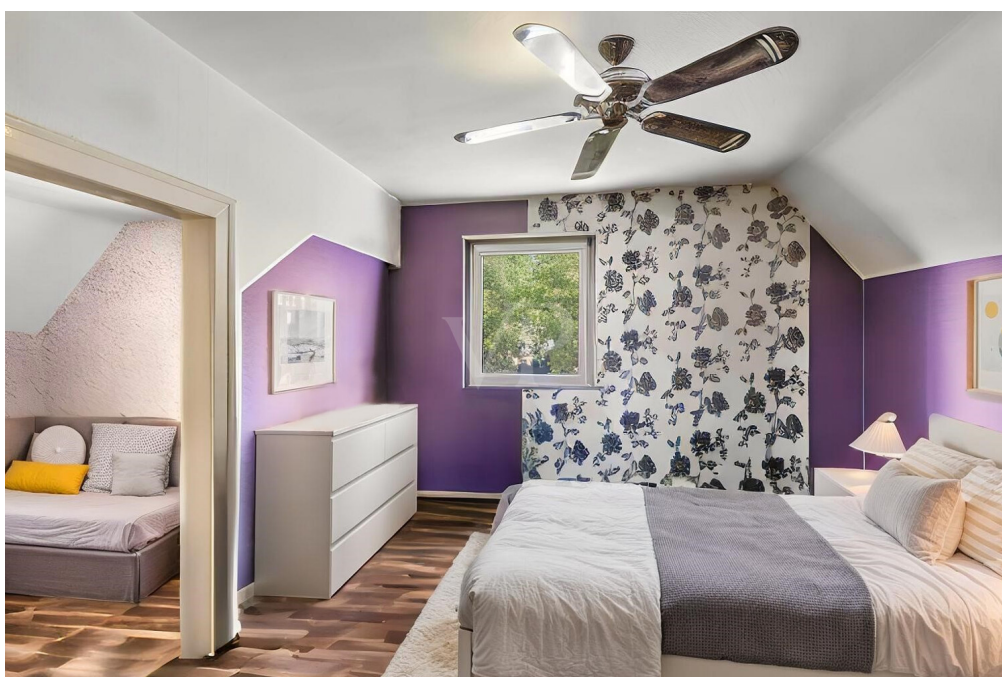
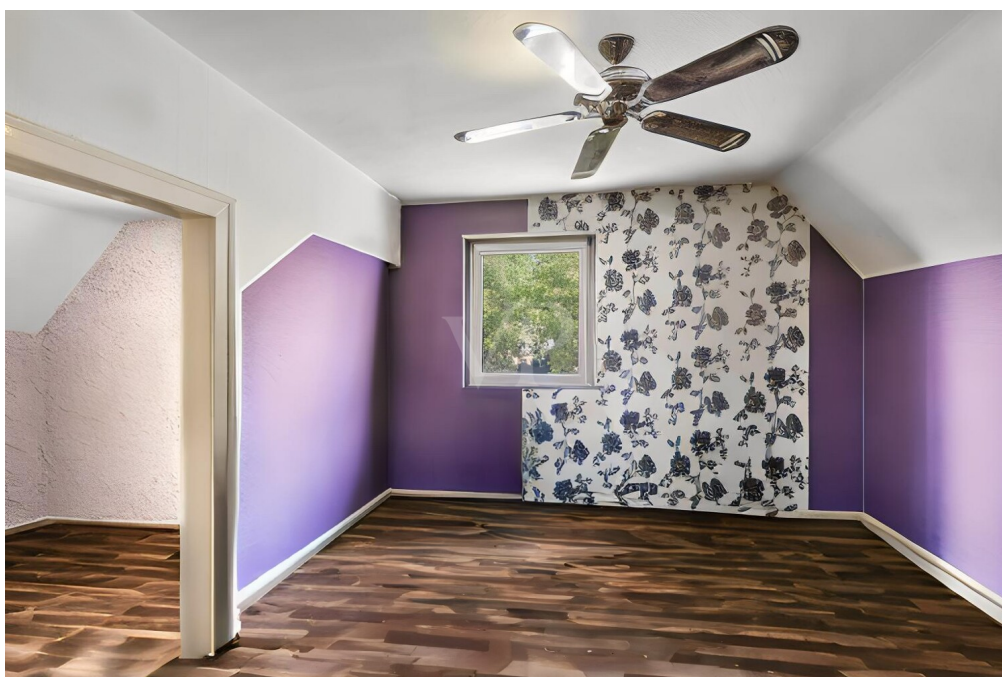
CODE DU BIEN: 25199202 - 67659 Kaiserslautern / Erfenbach

La propriété



CODE DU BIEN: 25199202 - 67659 Kaiserslautern / Erfenbach

La propriété



CODE DU BIEN: 25199202 - 67659 Kaiserslautern / Erfenbach

La propriété



CODE DU BIEN: 25199202 - 67659 Kaiserslautern / Erfenbach

La propriété



 **VON POLL**
IMMOBILIEN

Hasret Karagöz

Selbstständige Immobilienberaterin
Immobilienmaklerin

✉ hasret.karagoez@von-poll.com

☎ 0631 41499890

CODE DU BIEN: 25199202 - 67659 Kaiserslautern / Erfenbach

La propriété



Ihre Immobilienspezialisten

Eigentümern bieten wir eine kostenfreie und unverbindliche
Marktpreiseinwertung ihrer Immobilie an.

Kontaktieren Sie uns, wir freuen uns darauf, Sie persönlich und individuell zu beraten.

T.: 0631 - 41 49 989 0

Partner-Shop Kaiserslautern | Fruchthallstraße 11 | 67655 Kaiserslautern | kaiserslautern@von-poll.com | www.von-poll.com/kaiserslautern

FÜR SIE IN DEN BESTEN LAGEN



Gern informieren wir
Sie persönlich über weitere
Details zur Immobilie.

Vereinbaren Sie einen
Besichtigungstermin:

T.: +49 (0)631 - 41 49 989 0

www.von-poll.com

CODE DU BIEN: 25199202 - 67659 Kaiserslautern / Erfenbach

Une première impression

Willkommen in diesem charmanten Einfamilienhaus, das mit einer Wohnfläche von ca. 125 m² auf einem rund ca. 436 m² großen Grundstück ideale Bedingungen für Familien bietet. Das 1929 errichtete Haus vereint den Charme vergangener Zeiten mit modernem Wohnkomfort und wurde zuletzt im Jahr 2021 umfassend modernisiert: Dach, Garage, Fassade sowie die im Keller untergebrachte Heizungsanlage wurden erneuert – so ist das Gebäude langfristig gepflegt und werterhaltend.

Der Zugang zum Haus erfolgt über einen gepflegten Innenhof, der Platz für zwei PKW-Stellflächen bietet. Zusätzlich steht eine Garage mit erneuertem Dach und Fassade zur Verfügung, sodass sichere und wettergeschützte Parkmöglichkeiten gegeben sind.

Im Erdgeschoss erwartet Sie ein heller, offener Wohnbereich mit Küche und Essplatz, der durch einen Kamin eine besonders einladende Atmosphäre erhält. Ein Elternschlafzimmer mit eigenem Badezimmer sowie ein Gäste-WC ergänzen das Raumangebot auf dieser Ebene. Im Obergeschoss befinden sich drei Kinderzimmer – zwei davon miteinander verbunden – sowie ein weiteres Badezimmer. Das Dachgeschoss bietet praktische Abstellflächen, während der Keller zusätzlichen Raum für Vorräte, Hobbys oder individuelle Nutzungsmöglichkeiten bereithält und die moderne Heizungsanlage beherbergt.

Der Außenbereich überzeugt auf ganzer Linie: Der großzügige Garten mit gepflegtem Rasen, Pavillon und Gartenhaus lädt zum Spielen, Entspannen und geselligen Beisammensein mit Familie und Freunden ein. Der Innenhof bietet darüber hinaus Platz für zwei weitere Fahrzeuge.

Dieses Einfamilienhaus bietet nicht nur großzügige Räume und ein lichtdurchflutetes Wohnkonzept, sondern auch ein Zuhause, in dem Kinder sich entfalten und die ganze Familie sich rundum wohlfühlen kann.

Vereinbaren Sie gerne einen Besichtigungstermin und überzeugen Sie sich selbst von den Vorzügen dieses besonderen Hauses.

CODE DU BIEN: 25199202 - 67659 Kaiserslautern / Erfenbach

Détails des commodités

- Kamin
- Offene Wohnküche
- Großer Garten mit Gartenhaus und Pavillon
- Keller
- Garage
- Dach samt Dämmung erneuert (2021)
- Garagendach erneuert (2021)
- Dächer von Pavillon und Gartenhaus erneuert (2021)
- Fassade (Haus und Garage) mit Lotus-Effekt (2021)
- Hofeinfahrt
- Stellplatz

CODE DU BIEN: 25199202 - 67659 Kaiserslautern / Erfenbach

Tout sur l'emplacement

Der Stadtteil Erfenbach liegt nordwestlich von Kaiserslautern am Rande des Pfälzerwaldes und grenzt an die Ortsteile Siegelbach, Erzhütten-Wiesenthalerhof und Sambach sowie an die Gemeinde Otterbach. Umgeben von Wald im Süden und landwirtschaftlich genutzter Fläche im Norden, bietet Erfenbach eine ruhige und naturnahe Wohnlage. Die gute Anbindung an das Stadtzentrum von Kaiserslautern ermöglicht eine schnelle Erreichbarkeit der Innenstadt. Der Ort verfügt über eine gute Infrastruktur mit Einkaufsmöglichkeiten, Schulen und Kindergärten. Zudem ist Erfenbach durch die Umgehungsstraße verkehrstechnisch gut erschlossen, was die Straßen entlastet.

Erfenbach vereint Ruhe, Natur und Komfort – ein idealer Wohnort für Familien, die Lebensqualität und gute Erreichbarkeit gleichermaßen schätzen.

CODE DU BIEN: 25199202 - 67659 Kaiserslautern / Erfenbach

Plus d'informations

Es liegt ein Energiebedarfsausweis vor.

Dieser ist gültig bis 13.2.2035.

Endenergiebedarf beträgt 402.50 kwh/(m²*a).

Wesentlicher Energieträger der Heizung ist Erdgas leicht.

Das Baujahr des Objekts lt. Energieausweis ist 1929.

Die Energieeffizienzklasse ist H.

GELDWÄSCHE: Als Immobilienmaklerunternehmen ist die von Poll Immobilien GmbH nach § 2 Abs. 1 Nr. 14 und § 11 Abs. 1, 2 Geldwäschegesetz (GwG) dazu verpflichtet, bei der Begründung einer Geschäftsbeziehung die Identität des Vertragspartners festzustellen und zu überprüfen, bzw. sobald ein ernsthaftes Interesse an der Durchführung des Immobilienkaufvertrages besteht. Hierzu ist es erforderlich, dass wir nach § 11 Abs. 4 GwG die relevanten Daten Ihres Personalausweises festhalten (wenn Sie als natürliche Person handeln) – beispielsweise mittels einer Kopie. Bei einer juristischen Person benötigen wir eine Kopie des Handelsregistrauszugs, aus welchem der wirtschaftlich Berechtigte hervorgeht. Das Geldwäschegesetz sieht vor, dass der Makler die Kopien bzw. Unterlagen fünf Jahre aufbewahren muss. Als unser Vertragspartner haben Sie auch eine Mitwirkungspflicht nach § 11 Abs. 6 GwG.

HAFTUNG: Wir weisen darauf hin, dass die von uns weitergegebenen Objektinformationen, Unterlagen, Pläne etc. vom Verkäufer bzw. Vermieter stammen. Eine Haftung für die Richtigkeit oder Vollständigkeit der Angaben übernehmen wir daher nicht. Es obliegt daher unseren Kunden, die darin enthaltenen Objektinformationen und Angaben auf ihre Richtigkeit hin zu überprüfen. Alle Immobilienangebote sind freibleibend und vorbehaltlich Irrtümer, Zwischenverkauf- und Vermietung oder sonstiger Zwischenverwertung.

UNSER SERVICE FÜR SIE ALS EIGENTÜMER:

Planen Sie den Verkauf oder die Vermietung Ihrer Immobilie, so ist es für Sie wichtig, deren Marktwert zu kennen. Lassen Sie kostenfrei und unverbindlich den aktuellen Wert Ihrer Immobilie professionell durch einen unserer Immobilienspezialisten einschätzen. Unser bundesweites und internationales Netzwerk ermöglicht es uns, Verkäufer bzw. Vermieter und Interessenten bestmöglich zusammenzuführen.

CODE DU BIEN: 25199202 - 67659 Kaiserslautern / Erfenbach

Contact

Pour de plus amples informations, veuillez contacter votre personne de contact :

Carsten Cherdron

Stiftsplatz 5, 67655 Kaiserslautern
Tel.: +49 631 - 41 49 989 0
E-Mail: kaiserslautern@von-poll.com

Vers la clause de non-responsabilité de von Poll Immobilien GmbH

www.von-poll.com