

Rehden

Charmant bungalow offrant de nombreuses possibilités d'aménagement

CODE DU BIEN: 25196045-1



www.von-poll.com

PRIX D'ACHAT: 149.000 EUR • SURFACE HABITABLE: ca. 99 m² • PIÈCES: 4 • SUPERFICIE DU TERRAIN: 503 m²

CODE DU BIEN: 25196045-1 - 49453 Rehden

- En un coup d'œil
- La propriété
- Informations énergétiques
- Plans d'étage
- Une première impression
- Détails des commodités
- Tout sur l'emplacement
- Plus d'informations
- Contact

CODE DU BIEN: 25196045-1 - 49453 Rehden

En un coup d'œil

CODE DU BIEN	25196045-1
Surface habitable	ca. 99 m²
Pièces	4
Salles de bains	1
Année de construction	1980
Place de stationnement	2 x surface libre

Prix d'achat	149.000 EUR
Commission pour le locataire	Käuferprovision beträgt 3,57 % (inkl. MwSt.) des beurkundeten Kaufpreises
Modernisation / Rénovation	2021
État de la propriété	Modernisé
Technique de construction	massif
Surface de plancher	ca. 99 m²
Aménagement	Jardin / utilisation partagée

CODE DU BIEN: 25196045-1 - 49453 Rehden

Informations énergétiques

Type de chauffage	Chauffage centralisé
Chauffage	Gaz
Certification énergétique valable jusqu'au	16.10.2035
Source d'alimentation	Gaz

Certification énergétique	Diagnostic énergétique
Consommation d'énergie	195.20 kWh/m²a
Classement énergétique	F
Année de construction selon le certificat énergétique	1980

CODE DU BIEN: 25196045-1 - 49453 Rehden

La propriété



CODE DU BIEN: 25196045-1 - 49453 Rehden

La propriété



VP VON POLL
IMMOBILIEN

**Finden Sie
Ihre Immobilie.**

Vorgemerkte Suchkunden
erfahren frühzeitig von
neuen Immobilienangeboten.

www.von-poll.com

CODE DU BIEN: 25196045-1 - 49453 Rehden

La propriété



CODE DU BIEN: 25196045-1 - 49453 Rehden

La propriété



**Immobilie
gefunden,
Finanzierung
gelöst.**

Jetzt persönliches Kaufbudget
berechnen und die passende
Finanzierungslösung ermitteln.

www.von-poll.com/finanzieren



Finanzierung
berechnen



CODE DU BIEN: 25196045-1 - 49453 Rehden

La propriété



CODE DU BIEN: 25196045-1 - 49453 Rehden

La propriété

VON POLL IMMOBILIEN

Maklerkompetenz in Ihrer Region

Selbstständiger VON POLL IMMOBILIEN Shop Vechta | Geschäftsstelleninhaberin Dr. Lucie Lotzkat
Lange Straße 6 | 49413 Dinklage | T.: 04443 - 50 47 87 0 | vechta@von-poll.com

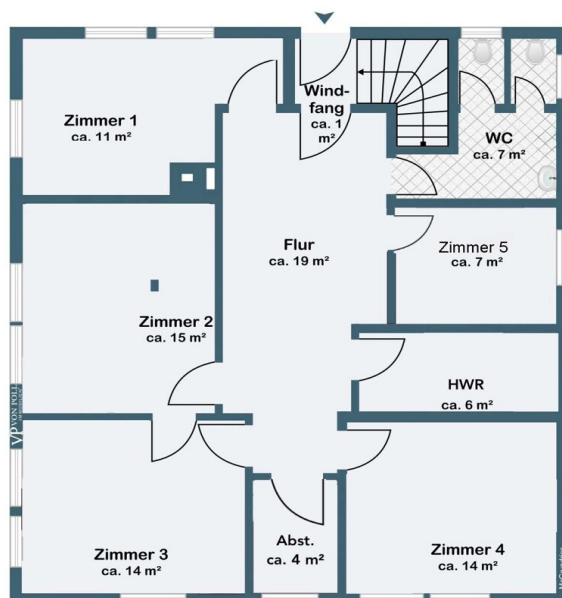
AWARDS:

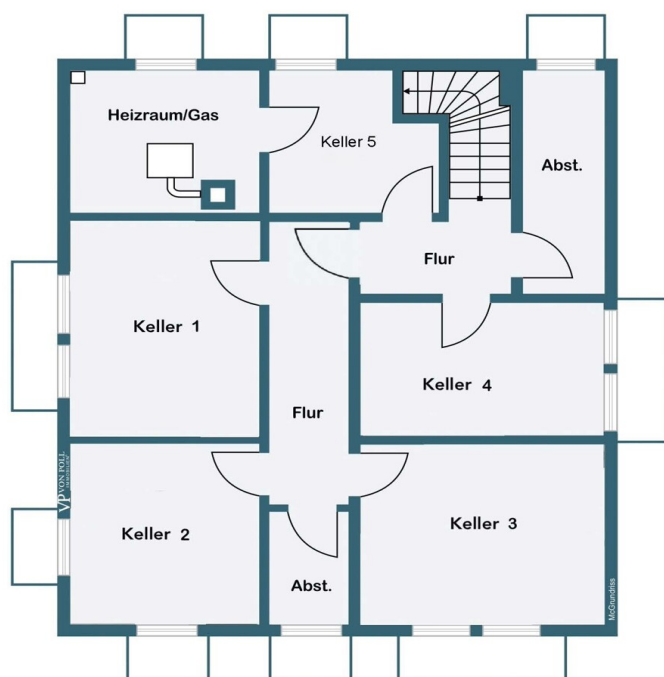
- MONEY** HÖCHSTE ZUFRIEDENHEIT
- FOCUS** TOP NATIONALER ARBEITGEBER 2025
- F&Z INSTITUT** DEUTSCHLANDS DIGITALE VORREITER

Services: Unverbindliche Immobilienbewertung, Professionelle Vermarktung, Premium-Service

CODE DU BIEN: 25196045-1 - 49453 Rehden

Plans d'étage





Ce plan n'est pas à l'échelle. Les documents nous ont été remis par le client. Pour cette raison, nous ne pouvons pas garantir l'exactitude des informations.

CODE DU BIEN: 25196045-1 - 49453 Rehden

Une première impression

Niché dans un quartier résidentiel calme et bien entretenu de Rehden, ce charmant bungalow, construit vers 1980 sur un terrain paysagé avec soin, offre un agencement attrayant et de multiples possibilités d'aménagement, alliant confort et flexibilité. Récemment utilisé comme cabinet dentaire, le bien peut être facilement transformé en une confortable maison individuelle, et ce, sans trop d'efforts. Une telle transformation est possible conformément au plan d'urbanisme. Toutefois, il est recommandé de consulter le service d'urbanisme avant tout changement d'usage. La configuration généreuse offre de nombreuses possibilités d'aménagement : par exemple, deux chambres, un salon chaleureux, une cuisine, une buanderie et une salle de bains. Laissez libre cours à votre imagination ! Le bungalow dispose également d'un sous-sol complet, offrant un espace supplémentaire pour vos loisirs, du rangement ou un atelier. Cette polyvalence rend le bien attractif pour les familles, les indépendants et les travailleurs autonomes. Un atout supplémentaire : une maison individuelle indépendante se trouve également sur la propriété. Les deux unités – le bâtiment résidentiel et le bâtiment de bureaux – sont proposées séparément, mais peuvent également être achetées ensemble. Idéal pour ceux qui souhaitent allier harmonieusement vie professionnelle et vie personnelle. Intéressé(e) ? Contactez-nous ! Veuillez noter : la division officielle du bien est en cours ; la superficie indiquée est donc une estimation préliminaire et peut évoluer au cours de cette procédure.

CODE DU BIEN: 25196045-1 - 49453 Rehden

Détails des commodités

- * Ruhige Wohnsiedlungslage
- * Attraktive Grundrissgestaltung mit vielfältigen Gestaltungsoptionen
- * Vollständig unterkellert
- * Schön angelegter Garten
- * 2 Stellplätze (Freiplätze)

CODE DU BIEN: 25196045-1 - 49453 Rehden

Tout sur l'emplacement

Die Immobilie befindet sich in der Samtgemeinde Rehden, im niedersächsischen Landkreis Diepholz. Rehden selbst ist ein ländlich geprägter Ort und überzeugt durch seine ruhige, naturnahe Lage bei gleichzeitig guter Verkehrsanbindung: Der Bahnhof in Diepholz, wie auch die Autobahn A1 (letztere in ca. 20 min. erreichbar) ermöglichen schnelle Verbindungen nach Bremen und Osnabrück.

Rehden ist besonders attraktiv für Familien: Die Kombination aus ländlicher Idylle, verlässlicher Infrastruktur und hoher Lebensqualität bietet ein ideales Wohnumfeld. Die stabile Bevölkerungsentwicklung sowie die wirtschaftliche Stabilität sorgen für eine hochwertige Wohnqualität und ein zukunftsorientiertes Umfeld.

Kindergärten, Grund- und Oberschule befinden sich in unmittelbarer Nähe und sind in wenigen Gehminuten erreichbar. Auch das Gesundheitsangebot ist hervorragend: Arztpraxen, Apotheke und Zahnarzt liegen nur rund fünf Minuten entfernt. Einkaufsmöglichkeiten wie Aldi und EDEKA sind ebenfalls fußläufig zu erreichen. Zudem sorgen nahegelegene Bushaltestellen für eine gute Anbindung an den öffentlichen Nahverkehr und an die nahegelegene Kreisstadt Diepholz mit urbanen Angeboten.

Zahlreiche Freizeitmöglichkeiten, Sportanlagen, Spielplätze und ein Jugendzentrum fördern das soziale Miteinander und machen Rehden zu einem lebendigen, familienfreundlichen Wohnort. Ebenso befinden sich der nahegelegene Dümmersee mit einem großen Segel- und Surf-Angebot sowie das für Kranichbeobachtungen und Wandermöglichkeiten beliebte Rehdener Geestmoor in gut erreichbarer Nähe. Die vertrauensvolle Gemeinschaft und das vielfältige Angebot vor Ort schaffen ein Umfeld, in dem sich sowohl Kinder als auch Erwachsene rundum wohlfühlen können.

CODE DU BIEN: 25196045-1 - 49453 Rehden

Plus d'informations

Es liegt ein Energiebedarfsausweis vor.

Dieser ist gültig bis 16.10.2035.

Endenergiebedarf beträgt 195.20 kwh/(m²*a).

Wesentlicher Energieträger der Heizung ist Gas.

Das Baujahr des Objekts lt. Energieausweis ist 1980.

Die Energieeffizienzklasse ist F.

GELDWÄSCHE: Als Immobilienmaklerunternehmen ist die von Poll Immobilien GmbH nach § 2 Abs. 1 Nr. 14 und § 11 Abs. 1, 2 Geldwäschegesetz (GwG) dazu verpflichtet, bei der Begründung einer Geschäftsbeziehung die Identität des Vertragspartners festzustellen und zu überprüfen, bzw. sobald ein ernsthaftes Interesse an der Durchführung des Immobilienkaufvertrages besteht. Hierzu ist es erforderlich, dass wir nach § 11 Abs. 4 GwG die relevanten Daten Ihres Personalausweises festhalten (wenn Sie als natürliche Person handeln) – beispielsweise mittels einer Kopie. Bei einer juristischen Person benötigen wir eine Kopie des Handelsregistrauszugs, aus welchem der wirtschaftlich Berechtigte hervorgeht. Das Geldwäschegesetz sieht vor, dass der Makler die Kopien bzw. Unterlagen fünf Jahre aufbewahren muss. Als unser Vertragspartner haben Sie auch eine Mitwirkungspflicht nach § 11 Abs. 6 GwG.

HAFTUNG: Wir weisen darauf hin, dass die von uns weitergegebenen Objektinformationen, Unterlagen, Pläne etc. vom Verkäufer bzw. Vermieter stammen. Eine Haftung für die Richtigkeit oder Vollständigkeit der Angaben übernehmen wir daher nicht. Es obliegt daher unseren Kunden, die darin enthaltenen Objektinformationen und Angaben auf ihre Richtigkeit hin zu überprüfen. Alle Immobilienangebote sind freibleibend und vorbehaltlich Irrtümer, Zwischenverkauf- und Vermietung oder sonstiger Zwischenverwertung.

UNSER SERVICE FÜR SIE ALS EIGENTÜMER:

Planen Sie den Verkauf oder die Vermietung Ihrer Immobilie, so ist es für Sie wichtig, deren Marktwert zu kennen. Lassen Sie kostenfrei und unverbindlich den aktuellen Wert Ihrer Immobilie professionell durch einen unserer Immobilienspezialisten einschätzen. Unser bundesweites und internationales Netzwerk ermöglicht es uns, Verkäufer bzw. Vermieter und Interessenten bestmöglich zusammenzuführen.

CODE DU BIEN: 25196045-1 - 49453 Rehden

Contact

Pour de plus amples informations, veuillez contacter votre personne de contact :

Dr. Lucie Lotzkat

Lange Str. 6, 49413 Dinklage

Tel.: +49 4443 - 50 47 87 0

E-Mail: vechta@von-poll.com

Vers la clause de non-responsabilité de von Poll Immobilien GmbH

www.von-poll.com