

Pinneberg

Familienfreundliches Reihenendhaus vor den Toren Hamburgs

CODE DU BIEN: 26106004



www.von-poll.com

PRIX D'ACHAT: 585.000 EUR • SURFACE HABITABLE: ca. 144,7 m² • PIÈCES: 5 • SUPERFICIE DU TERRAIN: 377 m²

CODE DU BIEN: 26106004 - 25421 Pinneberg

- En un coup d'œil
- La propriété
- Informations énergétiques
- Une première impression
- Détails des commodités
- Tout sur l'emplacement
- Plus d'informations
- Contact

CODE DU BIEN: 26106004 - 25421 Pinneberg

En un coup d'œil

CODE DU BIEN	26106004
Surface habitable	ca. 144,7 m ²
Type de toiture	à deux versants
Pièces	5
Chambres à coucher	4
Salles de bains	2
Année de construction	2009
Place de stationnement	1 x Abri de voitures

Prix d'achat	585.000 EUR
Type de bien	Maison en bande d'angle
Commission pour le locataire	Käuferprovision beträgt 3,57 % (inkl. MwSt.) des beurkundeten Kaufpreises
État de la propriété	Bon état
Technique de construction	Composants préfabriqués
Aménagement	Terrasse, Bloc-cuisine

CODE DU BIEN: 26106004 - 25421 Pinneberg

Informations énergétiques

Type de chauffage	Chauffage centralisé	Certification énergétique	Certificat de performance énergétique
Chauffage	Gaz		
Certification énergétique valable jusqu'au	09.02.2036	Consommation finale d'énergie	89.80 kWh/m²a
Source d'alimentation	Gaz	Classement énergétique	C
		Année de construction selon le certificat énergétique	2009

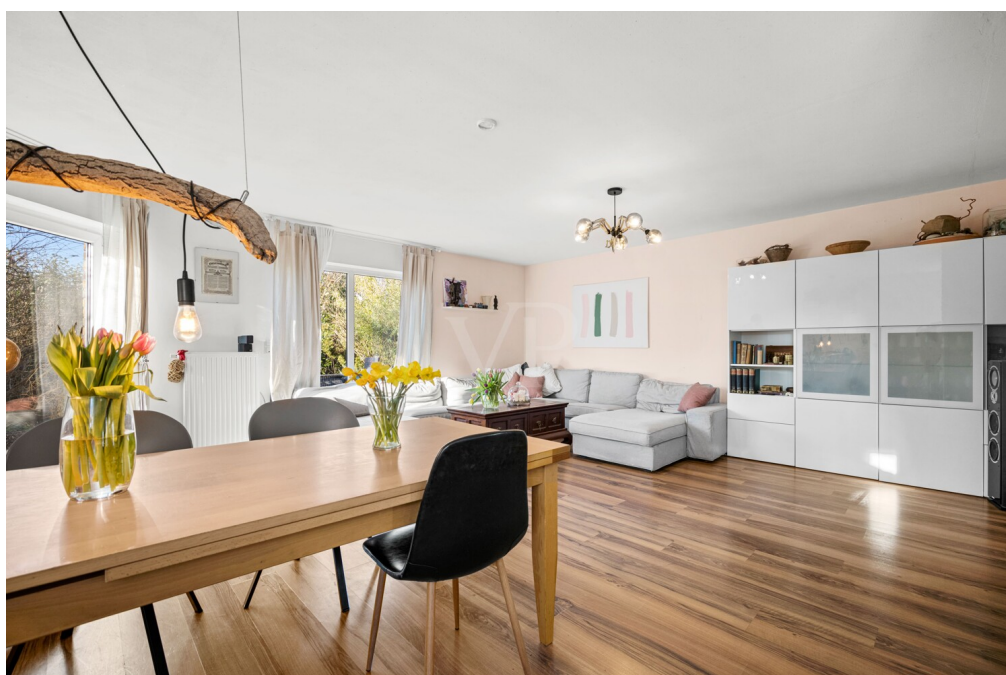
CODE DU BIEN: 26106004 - 25421 Pinneberg

La propriété



CODE DU BIEN: 26106004 - 25421 Pinneberg

La propriété



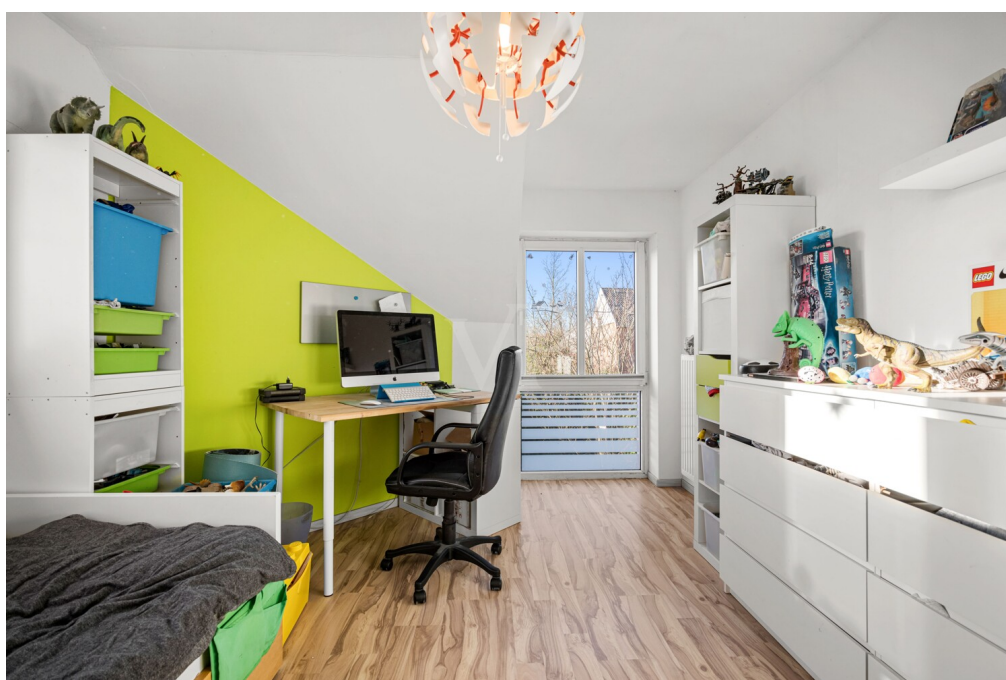
CODE DU BIEN: 26106004 - 25421 Pinneberg

La propriété



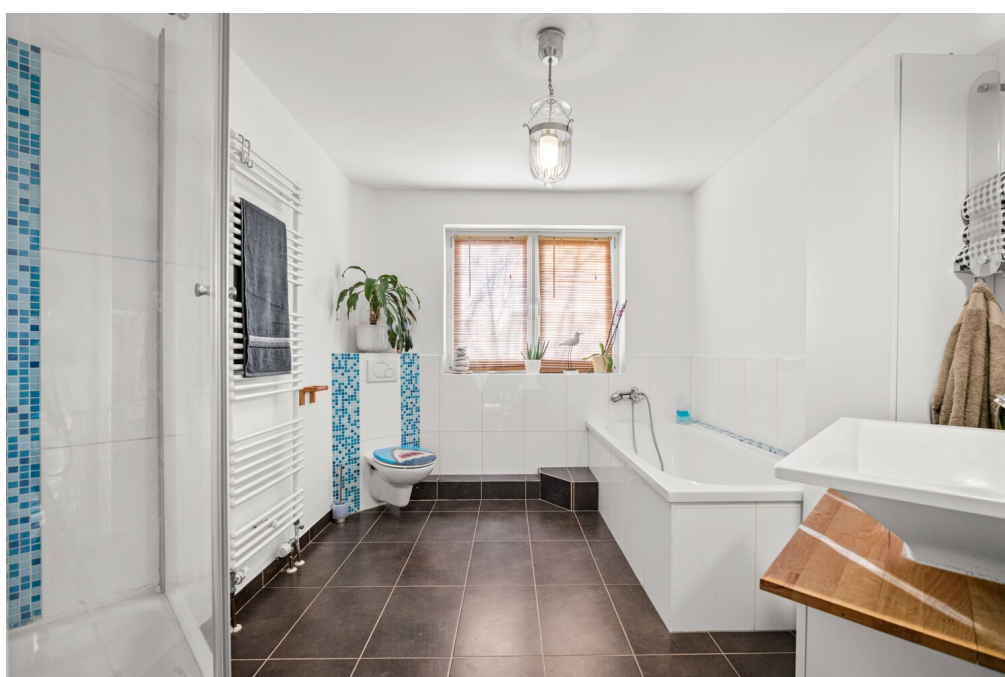
CODE DU BIEN: 26106004 - 25421 Pinneberg

La propriété



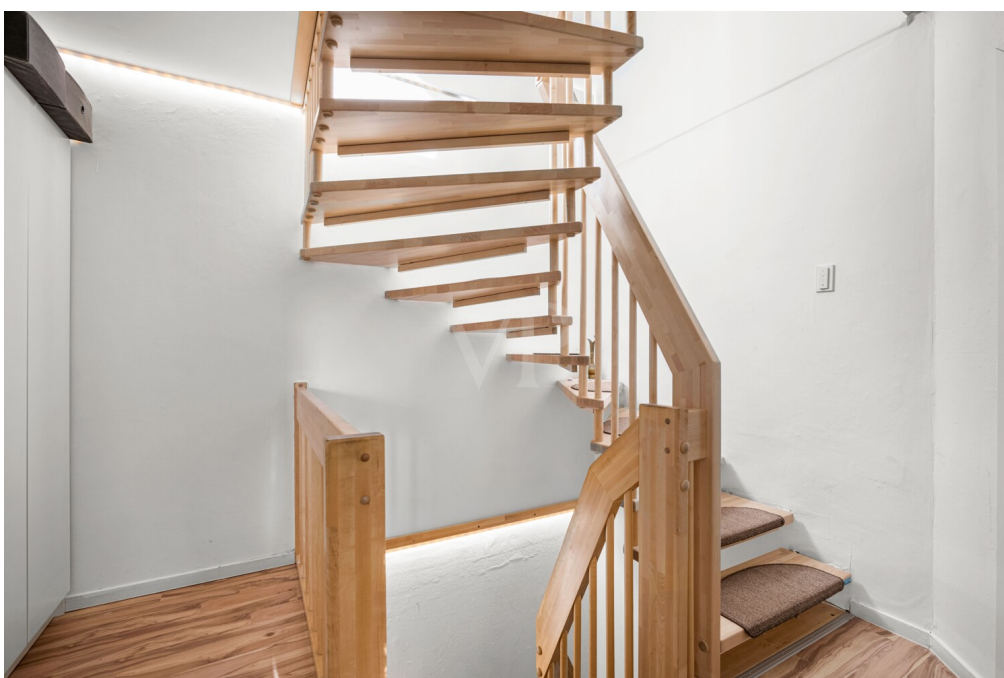
CODE DU BIEN: 26106004 - 25421 Pinneberg

La propriété



CODE DU BIEN: 26106004 - 25421 Pinneberg

La propriété



CODE DU BIEN: 26106004 - 25421 Pinneberg

La propriété



FÜR SIE IN DEN BESTEN LAGEN

VP VON POLL
IMMOBILIEN®

A photograph of a Von Poll Immobilien storefront. The storefront has a dark blue awning with the VP logo. The entrance is flanked by two large windows displaying real estate listings. A family consisting of a man, a woman, and a young girl are standing outside the entrance, looking at a blue folder held by the woman. The man is holding the girl. They are all smiling and appear to be in a pleasant conversation.

Gern informieren wir Sie persönlich über weitere Details zur Immobilie.
Vereinbaren Sie einen Besichtigungstermin mit uns:
0800 – 333 33 09
Wir freuen uns, von Ihnen zu hören.

www.von-poll.com

CODE DU BIEN: 26106004 - 25421 Pinneberg

La propriété



VON POLL
FINANCE

Immobilie gefunden, *Finanzierung* gelöst.

Jetzt persönliches Kaufbudget
berechnen und die passende
Finanzierungslösung ermitteln.

www.von-poll.com/finanzieren



Finanzierung
berechnen



CODE DU BIEN: 26106004 - 25421 Pinneberg

Une première impression

In attraktiver Wohnlage von Pinneberg präsentiert sich diese Immobilie als vielseitiges Zuhause für alle, die stadtnah wohnen und zugleich Wert auf eine gewachsene Umgebung mit funktionierender Infrastruktur legen.

Das Haus überzeugt durch eine klare Grundstruktur, gut nutzbare Raumgrößen und zahlreiche Ausstattungsdetails, die den Wohnalltag komfortabel und zeitgemäß gestalten. Bereits beim Betreten zeigt sich die durchdachte Aufteilung: Ein Duschbad im Erdgeschoss ergänzt die Wohn- und Lebensbereiche sinnvoll und bietet Flexibilität für Gäste oder den Alltag.

Im Dachgeschoss steht ein Vollbad zur Verfügung, das den privaten Bereich abrundet. Besonders hervorzuheben sind hier die drei gut geschnittenen Zimmer, die sich ideal als Schlaf-, Kinder-, Arbeitszimmer nutzen lassen und unterschiedliche Lebenskonzepte unterstützen. Zusätzlich wurde der Spitzboden ausgebaut und erweitert das Platzangebot wertvoll.

In den vergangenen Jahren erfolgte der Austausch der Sanitärgegenstände im Vollbad, zudem wurden die Küchenelektrogeräte vollständig erneuert. Eine elektrisch betriebene Markise erhöht den Wohnkomfort und schafft angenehme Bedingungen für entspannte Stunden im Außenbereich. Der vorhandene Glasfaseranschluss erfüllt moderne Anforderungen an digitales Arbeiten und Mediennutzung und macht die Immobilie auch für Homeoffice-Konzepte attraktiv.

Die Lage punktet durch kurze Wege zu Einkaufsmöglichkeiten, Schulen, Kindergärten, medizinischer Versorgung und Freizeitangeboten, während die sehr gute Verkehrsanbindung eine schnelle Erreichbarkeit der Metropole Hamburg ermöglicht.

So verbindet dieses Haus urbanes Leben, funktionale Wohnqualität und Entwicklungsspielraum zu einem stimmigen Gesamtbild für Menschen, die ein solides Zuhause mit Perspektive suchen.

CODE DU BIEN: 26106004 - 25421 Pinneberg

Détails des commodités

- Duschbad im Erdgeschoss
- Vollbad im Dachgeschoss
- Stahlbetondecke im Erdgeschoss
- Ausgebauter Spitzboden
- Einbauküche mit Elektrogeräten
- elektrische Markise
- Carport
- Grillplatz

Sanierungen

- 2020 Sanitärgegenstände im Vollbad (Dusche, Badewanne, Waschbecken, WC) erneuert
- 2020 Spitzboden ausgebaut
- 2023 Küchenelektrogeräte vollständig erneuert

CODE DU BIEN: 26106004 - 25421 Pinneberg

Tout sur l'emplacement

Pinneberg, eine lebendige Stadt im Speckgürtel Hamburgs, verbindet städtisches Leben mit naturnahem Wohnen. Nur rund 20 Kilometer von der Hamburger Innenstadt entfernt, bietet Pinneberg eine hervorragende Infrastruktur und ist besonders für Familien attraktiv.

Die Stadt verfügt über ein breites Bildungsangebot. Neben mehreren Kindergärten gibt es zahlreiche Grundschulen, weiterführende Schulen wie Gymnasien und eine Berufsschule, die moderne Bildungsstandards erfüllen. Für die Kleinsten sorgen liebevoll geführte Kindertagesstätten in den verschiedenen Stadtteilen.

Freizeitmöglichkeiten sind in Pinneberg vielfältig: Die Stadt ist bekannt für ihre Parks und Grünanlagen, darunter der Drosteipark und das Naherholungsgebiet Fahlt. Sportbegeisterte finden in den zahlreichen Vereinen und Sportanlagen ein breites Angebot, während Kulturliebhaber von Veranstaltungen in der Drostei und der Stadtbücherei profitieren. Das Umland lädt zu ausgedehnten Spaziergängen oder Fahrradtouren ein, ideal für Naturliebhaber.

Einkaufsmöglichkeiten sind in Pinneberg ebenfalls reichlich vorhanden. Von charmannten Einzelhandelsgeschäften in der Innenstadt bis zu großen Einkaufszentren und Supermärkten ist für jeden Bedarf gesorgt. Wochenmärkte bieten regionale Produkte und laden zum Bummeln ein.

Die Verkehrsanbindung ist ausgezeichnet: Über die A23 und den öffentlichen Nahverkehr gelangen Sie schnell nach Hamburg oder in die umliegenden Gemeinden. Auch der Bahnhof Pinneberg als wichtiger Knotenpunkt sorgt für eine problemlose Mobilität.

Pinneberg bietet ein harmonisches Lebensumfeld, in dem Stadt und Natur ideal verschmelzen.

CODE DU BIEN: 26106004 - 25421 Pinneberg

Plus d'informations

GELDWÄSCHE: Als Immobilienmaklerunternehmen ist die von Poll Immobilien GmbH nach § 2 Abs. 1 Nr. 14 und § 11 Abs. 1, 2 Geldwäschegesetz (GwG) dazu verpflichtet, bei der Begründung einer Geschäftsbeziehung die Identität des Vertragspartners festzustellen und zu überprüfen, bzw. sobald ein ernsthaftes Interesse an der Durchführung des Immobilienkaufvertrages besteht. Hierzu ist es erforderlich, dass wir nach § 11 Abs. 4 GwG die relevanten Daten Ihres Personalausweises festhalten (wenn Sie als natürliche Person handeln) – beispielsweise mittels einer Kopie. Bei einer juristischen Person benötigen wir eine Kopie des Handelsregistrauszugs, aus welchem der wirtschaftlich Berechtigte hervorgeht. Das Geldwäschegesetz sieht vor, dass der Makler die Kopien bzw. Unterlagen fünf Jahre aufbewahren muss. Als unser Vertragspartner haben Sie auch eine Mitwirkungspflicht nach § 11 Abs. 6 GwG.

HAFTUNG: Wir weisen darauf hin, dass die von uns weitergegebenen Objektinformationen, Unterlagen, Pläne etc. vom Verkäufer bzw. Vermieter stammen. Eine Haftung für die Richtigkeit oder Vollständigkeit der Angaben übernehmen wir daher nicht. Es obliegt daher unseren Kunden, die darin enthaltenen Objektinformationen und Angaben auf ihre Richtigkeit hin zu überprüfen. Alle Immobilienangebote sind freibleibend und vorbehaltlich Irrtümer, Zwischenverkauf- und Vermietung oder sonstiger Zwischenverwertung.

UNSER SERVICE FÜR SIE ALS EIGENTÜMER:

Planen Sie den Verkauf oder die Vermietung Ihrer Immobilie, so ist es für Sie wichtig, deren Marktwert zu kennen. Lassen Sie kostenfrei und unverbindlich den aktuellen Wert Ihrer Immobilie professionell durch einen unserer Immobilienspezialisten einschätzen. Unser bundesweites und internationales Netzwerk ermöglicht es uns, Verkäufer bzw. Vermieter und Interessenten bestmöglich zusammenzuführen.

CODE DU BIEN: 26106004 - 25421 Pinneberg

Contact

Pour de plus amples informations, veuillez contacter votre personne de contact :

Pierre Rosenberg

Hauptstraße 63, 25462 Rellingen
Tel.: +49 4101 - 80 80 41 0
E-Mail: pinneberg@von-poll.com

Vers la clause de non-responsabilité de von Poll Immobilien GmbH

www.von-poll.com