

**Landshut**

Idéal pour votre entreprise ! Local commercial polyvalent idéalement situé à Landshut.

**CODE DU BIEN: 24085015-2**



**PRIX DE LOYER: 3.325 EUR • PIÈCES: 10**

**CODE DU BIEN: 24085015-2 - 84034 Landshut**

- En un coup d'œil
- La propriété
- Informations énergétiques
- Plans d'étage
- Une première impression
- Détails des commodités
- Tout sur l'emplacement
- Plus d'informations
- Contact

**CODE DU BIEN: 24085015-2 - 84034 Landshut**

## En un coup d'œil

|                        |  |                              |  |
|------------------------|--|------------------------------|--|
| CODE DU BIEN           | 24085015-2   | Prix de loyer                | 3.325 EUR  |
| Pièces                 | 10   | Coûts supplémentaires        | 1.050 EUR  |
| Année de construction  | 1979   | Office/Professional practice | Espace de bureau   |
| Place de stationnement | 8 x surface libre, 50 EUR (Location), 12 x Parking souterrain, 80 EUR (Location) | Commission pour le locataire | Mieterprovision beträgt das 2-fache (zzgl. MwSt.) der vereinbarten Monatsmiete |
|                        |  | Surface total                | ca. 350 m <sup>2</sup>   |
|                        |  | Modernisation / Rénovation   | 2005   |
|                        |  | État de la propriété         | Bon état   |
|                        |  | Technique de construction    | massif   |
|                        |  | Espace commercial            | ca. 350 m <sup>2</sup>   |
|                        |  | Espace locatif               | ca. 350 m <sup>2</sup>   |
|                        |  | Aménagement                  | Terrasse   |

**CODE DU BIEN: 24085015-2 - 84034 Landshut**

## Informations énergétiques

|  |            |  |   |
|--|------------|--|---|
| Chauffage  | Gaz        | Certification<br>énergétique                                   | Certificat de<br>performance<br>énergétique |
| Certification<br>énergétique<br>valable jusqu'au | 02.12.2028 | Consommation<br>finale d'énergie                               | 116.00 kWh/m <sup>2</sup> a                 |
|  |            | Classement<br>énergétique                                      | D   |
|  |            | Année de<br>construction selon<br>le certificat<br>énergétique | 1979  |

CODE DU BIEN: 24085015-2 - 84034 Landshut

## La propriété



CODE DU BIEN: 24085015-2 - 84034 Landshut

## La propriété



CODE DU BIEN: 24085015-2 - 84034 Landshut

## La propriété



**CODE DU BIEN: 24085015-2 - 84034 Landshut**

## La propriété



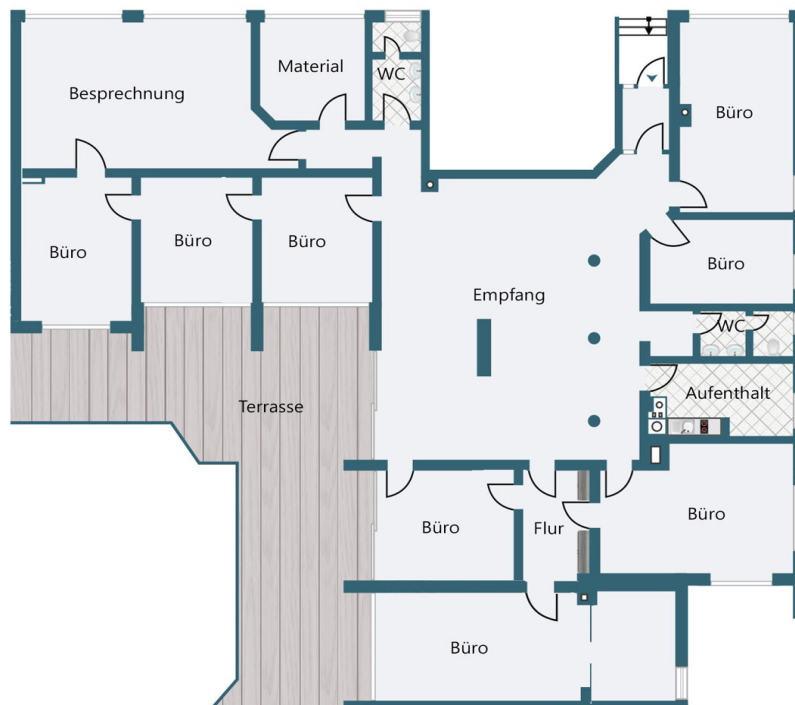
CODE DU BIEN: 24085015-2 - 84034 Landshut

## La propriété



CODE DU BIEN: 24085015-2 - 84034 Landshut

## Plans d'étage



Ce plan n'est pas à l'échelle. Les documents nous ont été remis par le client. Pour cette raison, nous ne pouvons pas garantir l'exactitude des informations.

**CODE DU BIEN: 24085015-2 - 84034 Landshut**

## Une première impression

Local commercial polyvalent idéalement situé à Landshut. Bienvenue dans votre nouvel espace professionnel ! Ce local commercial de 350 m<sup>2</sup>, situé au rez-de-chaussée d'un immeuble résidentiel de la Regensburger Straße à Landshut, offre de nombreuses possibilités. Son emplacement central bénéficie d'infrastructures de premier ordre pour vos collaborateurs et clients. Médecin, architecte, conseiller financier ou en assurances, avocat, thérapeute ou membre d'un cabinet de groupe, ce local répondra parfaitement à vos besoins. Il représente également une excellente opportunité d'investissement pour les entrepreneurs. Les locaux comprennent de nombreux bureaux avec terrasses et accès directs, des salles de réunion et un vaste espace d'accueil. Vous profiterez également de 8 places de parking extérieures et de 12 places de parking souterraines pour vos collaborateurs et clients. Deux pièces en sous-sol offrent un espace de stockage supplémentaire, tandis qu'un jardin d'environ 150 m<sup>2</sup> constitue un véritable havre de paix et de détente. Ce local commercial réunit tous les atouts nécessaires à la réussite de votre entreprise : un emplacement privilégié, une grande flexibilité d'aménagement, un parking spacieux et d'agréables espaces extérieurs. Installez-vous confortablement et devenez votre nouveau siège social !

**CODE DU BIEN: 24085015-2 - 84034 Landshut**

## Détails des commodités

- \* Helle und großzügige Räume
- \* Vielzahl von Büroräumen
- \* Teilweise Fußbodenheizung
- \* Empfangs- und Besprechungsräume
- \* 8 Außenstellplätze
- \* 12 Tiefgaragenstellplätze
- \* Zwei Kellerräume
- \* Terrasse und Garten
- \* Klasse Infrastruktur
- \* Stadtbus vorm Büro
- \* Vielseitige Nutzung

**CODE DU BIEN: 24085015-2 - 84034 Landshut**

## Tout sur l'emplacement

Diese Gewerbeeinheit befindet sich im Erdgeschoss einer Wohnanlage entlang der äußeren Regensburger Straße in Landshut. Die Lage ist äußerst zentral und bietet eine erstklassige Infrastruktur für Mitarbeiter und Kunden. In unmittelbarer Nähe finden sich zahlreiche Annehmlichkeiten sowie eine Vielzahl von Geschäften und Dienstleistern. Die gute Erreichbarkeit sowohl mit dem Auto als auch mit öffentlichen Verkehrsmitteln macht diese Lage besonders attraktiv für Geschäftstreibende verschiedenster Branchen.

**CODE DU BIEN: 24085015-2 - 84034 Landshut**

## Plus d'informations

Es liegt ein Energieverbrauchsausweis vor.

Dieser ist gültig bis 2.12.2028.

Endenergieverbrauch beträgt 116.00 kWh/(m<sup>2</sup>\*a).

Wesentlicher Energieträger der Heizung ist Gas.

Das Baujahr des Objekts lt. Energieausweis ist 1979.

Die Energieeffizienzklasse ist D.

**HAFTUNG:** Wir weisen darauf hin, dass die von uns weitergegebenen Objektinformationen, Unterlagen, Pläne etc. vom Verkäufer bzw. Vermieter stammen. Eine Haftung für die Richtigkeit oder Vollständigkeit der Angaben übernehmen wir daher nicht. Es obliegt daher unseren Kunden, die darin enthaltenen Objektinformationen und Angaben auf ihre Richtigkeit hin zu überprüfen. Alle Immobilienangebote sind freibleibend und vorbehaltenlich Irrtümer, Zwischenverkauf- und Vermietung oder sonstiger Zwischenverwertung.

**UNSER SERVICE FÜR SIE ALS EIGENTÜMER:**

Planen Sie den Verkauf oder die Vermietung Ihrer Immobilie, so ist es für Sie wichtig, deren Marktwert zu kennen. Lassen Sie kostenfrei und unverbindlich den aktuellen Wert Ihrer Immobilie professionell durch einen unserer Immobilienspezialisten einschätzen. Unser bundesweites und internationales Netzwerk ermöglicht es uns, Verkäufer bzw. Vermieter und Interessenten bestmöglich zusammenzuführen.

**CODE DU BIEN: 24085015-2 - 84034 Landshut**

## Contact

Pour de plus amples informations, veuillez contacter votre personne de contact :

Patryk Kelm

---

Freyung 602, 84028 Landshut

Tel.: +49 871 - 96 59 98 0

E-Mail: [landshut@von-poll.com](mailto:landshut@von-poll.com)

*Vers la clause de non-responsabilité de von Poll Immobilien GmbH*

---

[www.von-poll.com](http://www.von-poll.com)