

Bodenkirchen / Bonbruck

Espace de travail/bureau/studio spacieux et lumineux avec un grand espace extérieur ! Places de parking incluses !

CODE DU BIEN: 24085086

FÜR SIE IN DEN BESTEN LAGEN



PRIX DE LOYER: 1.235 EUR • PIÈCES: 3

CODE DU BIEN: 24085086 - 84155 Bodenkirchen / Bonbruck

- En un coup d'œil**
- La propriété**
- Informations énergétiques**
- Plans d'étage**
- Une première impression**
- Tout sur l'emplacement**
- Plus d'informations**
- Contact**

CODE DU BIEN: 24085086 - 84155 Bodenkirchen / Bonbruck

En un coup d'œil

CODE DU BIEN	24085086
Pièces	3
Place de stationnement	3 x surface libre

Prix de loyer	1.235 EUR
Office/Professional practice	Espace de bureau
Modernisation / Rénovation	2023
État de la propriété	Refait à neuf
Technique de construction	massif
surface de bureaux	ca. 130 m²

CODE DU BIEN: 24085086 - 84155 Bodenkirchen / Bonbruck

Informations énergétiques

Chauffage	Huile	Certification énergétique	Diagnostic énergétique
Certification énergétique valable jusqu'au	24.01.2035	Consommation d'énergie	159.00 kWh/m²a
		Classement énergétique	E
		Année de construction selon le certificat énergétique	1985

CODE DU BIEN: 24085086 - 84155 Bodenkirchen / Bonbruck

La propriété



CODE DU BIEN: 24085086 - 84155 Bodenkirchen / Bonbruck

La propriété



CODE DU BIEN: 24085086 - 84155 Bodenkirchen / Bonbruck

La propriété



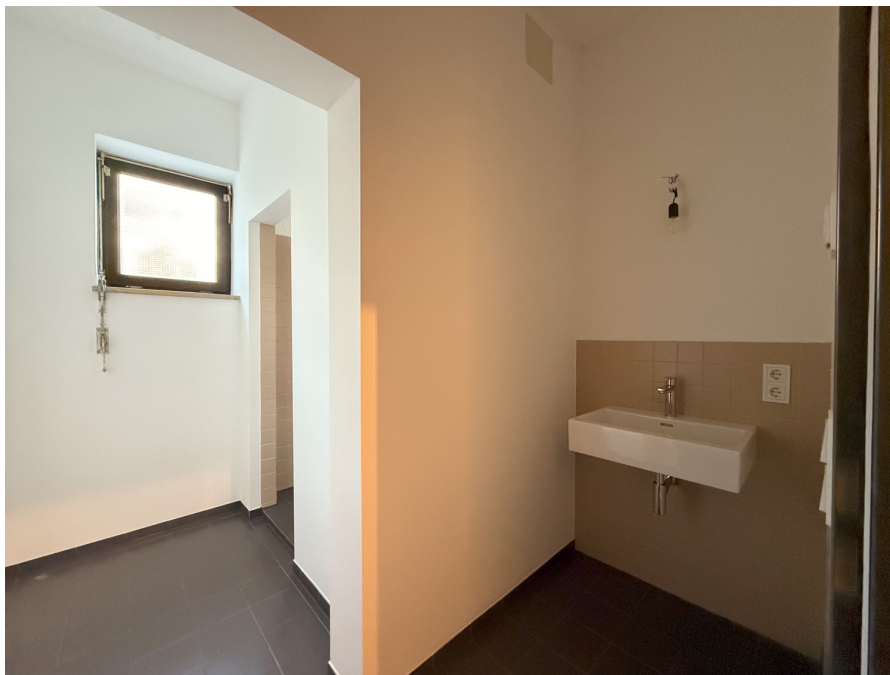
CODE DU BIEN: 24085086 - 84155 Bodenkirchen / Bonbruck

La propriété



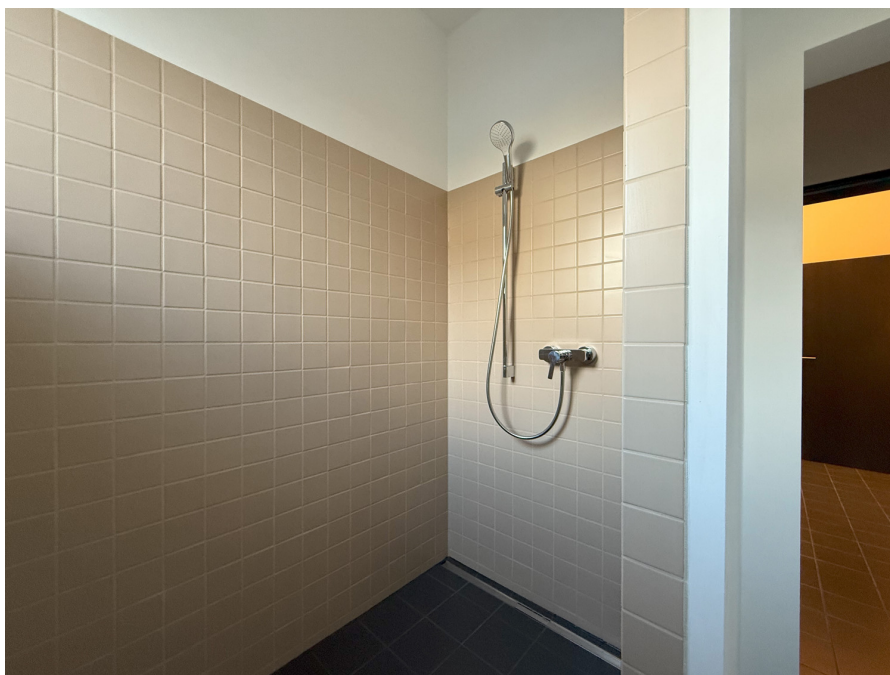
CODE DU BIEN: 24085086 - 84155 Bodenkirchen / Bonbruck

La propriété



CODE DU BIEN: 24085086 - 84155 Bodenkirchen / Bonbruck

La propriété



CODE DU BIEN: 24085086 - 84155 Bodenkirchen / Bonbruck

La propriété



VON POLL
IMMOBILIEN

Immobilienbewertung –
exklusiv und
professionell.

- Was ist Ihre Immobilie wert?
- Wie entwickelt sich der Wert Ihrer Immobilie in Zukunft?
- Wie wirkt sich eine Modernisierung auf den Wert ihrer Immobilie aus?

Ihre persönliche und exklusive Immobilienanalyse erhalten Sie nach nur wenigen Klicks.

www.home.von-poll.com

CODE DU BIEN: 24085086 - 84155 Bodenkirchen / Bonbruck

La propriété

FÜR SIE IN DEN BESTEN LAGEN

VP VON POLL
IMMOBILIEN



Gerne informieren wir Sie persönlich über weitere Details zur Immobilie.
Vereinbaren Sie einen Besichtigungstermin mit uns:
T.: 0871 - 96 59 98 0
Wir freuen uns, von Ihnen zu hören.

Capital
NIGHT EXPRESS
REWE
Top-Makler Landshut
★★★★★
Represented by
von Poll Immobilien

F&Z INSTITUT
DEUTSCHLANDS
DIGITALE
VORREITER
TOP 100
2024
Branche: Technologieunternehmen
03025
Frankfurt/Opfermannkloster

FOCUS
TOP
NATIONALES
ARBEITGEBER
2025
von Poll Immobilien
www.vonpoll.com

www.von-poll.com/landshut

CODE DU BIEN: 24085086 - 84155 Bodenkirchen / Bonbruck

Plans d'étage



Ce plan n'est pas à l'échelle. Les documents nous ont été remis par le client. Pour cette raison, nous ne pouvons pas garantir l'exactitude des informations.

CODE DU BIEN: 24085086 - 84155 Bodenkirchen / Bonbruck

Une première impression

Un espace de bureaux entièrement rénové et modernisé en 2023 est disponible à la location, offrant une grande flexibilité d'aménagement. Situé dans un bâtiment indépendant, ce bien bénéficie d'aménagements fonctionnels et d'une forte capacité de personnalisation. Accessible aux personnes à mobilité réduite, il se trouve entièrement au rez-de-chaussée. Actuellement composé de trois pièces, il s'adapte parfaitement à différents usages. Une pièce supplémentaire peut être cloisonnée au besoin. L'agencement permet de créer aussi bien des espaces de travail structurés que des salles de réunion conviviales. Le mobilier, aux standards modernes, garantit un environnement de travail confortable. Parmi les autres équipements, on trouve un raccordement pour lave-linge, une salle de bains avec WC et douche à l'italienne, ainsi qu'une kitchenette intégrée haut de gamme. L'intérieur se distingue par un élégant parquet industriel en bois massif et des encadrements de portes en acier, conférant à l'espace une atmosphère élégante et professionnelle. Autre atout : un vaste espace extérieur clôturé, propice à de multiples usages, des pauses aux présentations. Des places de parking devant le bâtiment offrent un stationnement pratique, idéal pour les entreprises ayant un flux constant de clients ou des effectifs importants. La flexibilité de l'agencement permet aux locataires de configurer l'espace selon leurs besoins. Pour plus d'informations (par exemple, une visite à 360°) ou pour organiser une visite, n'hésitez pas à nous contacter.

CODE DU BIEN: 24085086 - 84155 Bodenkirchen / Bonbruck

Tout sur l'emplacement

Die gewerbliche Immobilie in Bonbruck/Bodenkirchen überzeugt durch ihre perfekte Lage für Unternehmen, die sowohl ländliche Ruhe als auch eine exzellente Verkehrsanbindung suchen. Dank der unmittelbaren Nähe zu wichtigen Verkehrsachsen, wie der A92, sowie der guten Anbindung an den öffentlichen Nahverkehr und den internationalen Flughafen München ist der Standort sowohl für lokale als auch für überregionale und internationale Geschäftsbeziehungen hervorragend geeignet.

Ob für Produktionsunternehmen, Dienstleister oder Handelsbetriebe – dieser Standort bietet zahlreiche Vorteile für eine erfolgreiche Geschäftsentwicklung..

CODE DU BIEN: 24085086 - 84155 Bodenkirchen / Bonbruck

Plus d'informations

Es liegt ein Energiebedarfsausweis vor.

Dieser ist gültig bis 24.1.2035.

Endenergiebedarf beträgt 159.00 kwh/(m²*a).

Wesentlicher Energieträger der Heizung ist Öl.

Das Baujahr des Objekts lt. Energieausweis ist 1985.

Die Energieeffizienzklasse ist E.

HAFTUNG: Wir weisen darauf hin, dass die von uns weitergegebenen Objektinformationen, Unterlagen, Pläne etc. vom Verkäufer bzw. Vermieter stammen. Eine Haftung für die Richtigkeit oder Vollständigkeit der Angaben übernehmen wir daher nicht. Es obliegt daher unseren Kunden, die darin enthaltenen Objektinformationen und Angaben auf ihre Richtigkeit hin zu überprüfen. Alle Immobilienangebote sind freibleibend und vorbehaltlich Irrtümer, Zwischenverkauf- und Vermietung oder sonstiger Zwischenverwertung.

UNSER SERVICE FÜR SIE ALS EIGENTÜMER:

Planen Sie den Verkauf oder die Vermietung Ihrer Immobilie, so ist es für Sie wichtig, deren Marktwert zu kennen. Lassen Sie kostenfrei und unverbindlich den aktuellen Wert Ihrer Immobilie professionell durch einen unserer Immobilienspezialisten einschätzen. Unser bundesweites und internationales Netzwerk ermöglicht es uns, Verkäufer bzw. Vermieter und Interessenten bestmöglich zusammenzuführen.

CODE DU BIEN: 24085086 - 84155 Bodenkirchen / Bonbruck

Contact

Pour de plus amples informations, veuillez contacter votre personne de contact :

Patryk Kelm

Freyung 602, 84028 Landshut
Tel.: +49 871 - 96 59 98 0
E-Mail: landshut@von-poll.com

Vers la clause de non-responsabilité de von Poll Immobilien GmbH

www.von-poll.com