

Schneverdingen

# Ladenfläche in guter Lage

**CODE DU BIEN: 26205202**



**PRIX DE LOYER: 2.000 EUR**

**CODE DU BIEN: 26205202 - 29640 Schneverdingen**

- [En un coup d'œil](#)
- [La propriété](#)
- [Informations énergétiques](#)
- [Plans d'étage](#)
- [Une première impression](#)
- [Tout sur l'emplacement](#)
- [Plus d'informations](#)
- [Contact](#)

**CODE DU BIEN: 26205202 - 29640 Schneverdingen**

## En un coup d'œil

CODE DU BIEN	26205202	Prix de loyer	2.000 EUR
Année de construction	1981	Coûts supplémentaires	440 EUR
Place de stationnement	3 x surface libre	Retail space	Boutique pour commerce de détail
		Commission pour le locataire	Mieterprovision beträgt das 2,38-fache der mtl. Nettokaltmiete inkl. gesetzlicher MwSt.
		Surface total	ca. 267 m <sup>2</sup>
		Technique de construction	massif
		Espace commercial	ca. 267 m <sup>2</sup>
		Espace locatif	ca. 267 m <sup>2</sup>

CODE DU BIEN: 26205202 - 29640 Schneverdingen

## Informations énergétiques

Chauffage	Gaz	Certification énergétique	Certificat de performance énergétique
Certification énergétique valable jusqu'au	23.11.2030	Consommation finale d'énergie	58.00 kWh/m <sup>2</sup> a
		Classement énergétique	C
		Année de construction selon le certificat énergétique	1981

CODE DU BIEN: 26205202 - 29640 Schneverdingen

## La propriété



CODE DU BIEN: 26205202 - 29640 Schneverdingen

## La propriété



CODE DU BIEN: 26205202 - 29640 Schneverdingen

## La propriété



CODE DU BIEN: 26205202 - 29640 Schneverdingen

## La propriété



CODE DU BIEN: 26205202 - 29640 Schneverdingen

## La propriété



CODE DU BIEN: 26205202 - 29640 Schneverdingen

## La propriété



CODE DU BIEN: 26205202 - 29640 Schneverdingen

## La propriété



CODE DU BIEN: 26205202 - 29640 Schneverdingen

## La propriété



CODE DU BIEN: 26205202 - 29640 Schneverdingen

## La propriété



**Immobilie  
gefunden,  
*Finanzierung*  
gelöst.**

Jetzt persönliches Kaufbudget berechnen und die passende Finanzierungslösung ermitteln.

[www.von-poll.com/finanzieren](http://www.von-poll.com/finanzieren)

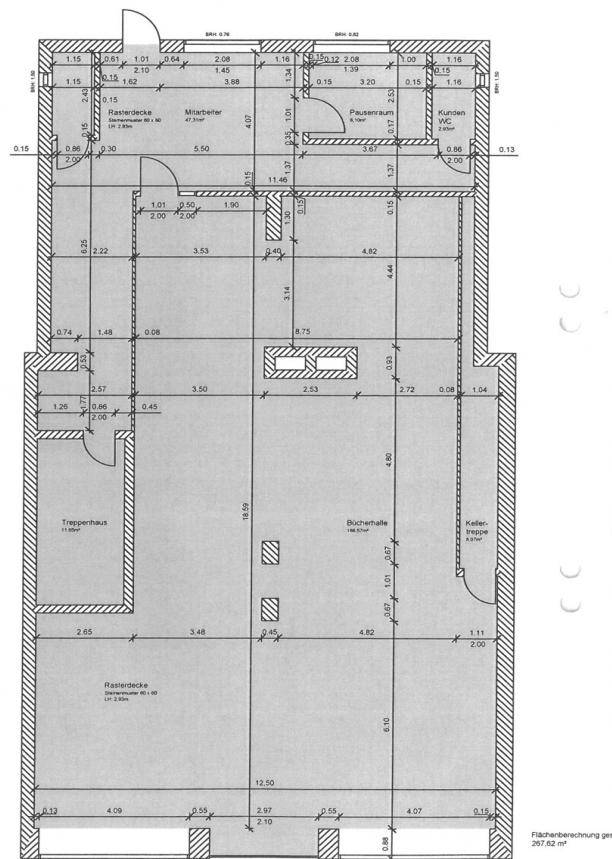


Finanzierung  
berechnen



CODE DU BIEN: 26205202 - 29640 Schneverdingen

## Plans d'étage



Ce plan n'est pas à l'échelle. Les documents nous ont été remis par le client. Pour cette raison, nous ne pouvons pas garantir l'exactitude des informations.

**CODE DU BIEN: 26205202 - 29640 Schneverdingen**

## Une première impression

Großzügige Einzelhandelsfläche in bester Lage von Schneverdingen

In der Bahnhofstraße in Schneverdingen steht ab dem 2. Quartal 2026 ein attraktives Ladengeschäft in gut frequentierter Lage zur Vermietung.

Die ca. 132 m<sup>2</sup> große Verkaufsfläche im Erdgeschoss überzeugt durch eine großzügige Schaufensterfront und eine flexible Raumaufteilung, die sich ideal an unterschiedliche Nutzungskonzepte anpassen lässt. Ergänzt wird die Fläche durch praktische Nebenräume, darunter Lager-/Abstellflächen, zwei separate WC-Anlagen sowie eine Teeküche.

Zusätzlich kann eine ca. 135 m<sup>2</sup> große Lagerfläche im Kellergeschoss angemietet werden, sodass sich eine Gesamtfläche von rund 267 m<sup>2</sup> ergibt.

Das Objekt eignet sich hervorragend für den klassischen Einzelhandel oder vergleichbare gewerbliche Nutzungen. Andere Geschäftsideen sind willkommen, ausgenommen Gastronomie- und Restaurantkonzepte.

Drei Stellplätze stehen zur Verfügung. Gesucht wird ein langfristiger, zuverlässiger Mieter.

**CODE DU BIEN: 26205202 - 29640 Schneverdingen**

## Tout sur l'emplacement

Schneverdingen, ein staatl. anerkannter Luftkurort hat mit ihren 10 Ortschaften ca. 18.000 Einwohner und liegt mitten in der Lüneburger Heide, ca. 66 km südl. von Hamburg und ca. 60 km östl. von Bremen. Die Stadt liegt im Landkreis Heidekreis in Niedersachsen und gehört zur Metropolregion Hamburg.

In nur 40 Autominuten ist die Hansestadt Hamburg über die BAB 1, BAB 7 oder die B 3 zu erreichen. Schneverdingen verfügt über zwei Nahverkehrsbahnhöfe an denen der Erixx im Stundentakt hält. Verschiedene Buslinien ergänzen die Mobilität im gesamten ländlichen Bereich. Auch die Verkehrsanbindung nach Hannover oder Bremen sind als sehr gut zu bezeichnen.

Schneverdingen verfügt über vier Grundschulen, eine kooperative Gesamtschule und einen gymnasialen Zweig. Zahlreiche Kindergärten, ein großes Angebot im Sportverein für jung und alt, eine Musikschule, Ärzte, Banken, optimale Einkaufsmöglichkeiten für den täglichen, wie auch für den darüber hinausreichenden Bedarf, sowie zahlreiche gastronomische Angebote, stehen Ihnen in Schneverdingen zur Verfügung. Krankenhäuser sind im nahegelegenen Soltau, Rotenburg und in Buchholz zu finden.

Eine reizvolle Landschaft umgibt Schneverdingen und seine zehn Ortschaften. Ausgedehnten Heideflächen, stille Moore und Wälder sowie Äcker und Weiden. Sie ist wie geschaffen für Rad- und Inliner-Touren, Ausritte und lange Wanderungen. Weitere Informationen unter [www.schneverdingen.de](http://www.schneverdingen.de)

**CODE DU BIEN: 26205202 - 29640 Schneverdingen**

## Plus d'informations

HAFTUNG: Wir weisen darauf hin, dass die von uns weitergegebenen Objektinformationen, Unterlagen, Pläne etc. vom Verkäufer bzw. Vermieter stammen. Eine Haftung für die Richtigkeit oder Vollständigkeit der Angaben übernehmen wir daher nicht. Es obliegt daher unseren Kunden, die darin enthaltenen Objektinformationen und Angaben auf ihre Richtigkeit hin zu überprüfen. Alle Immobilienangebote sind freibleibend und vorbehaltlich Irrtümer, Zwischenverkauf- und Vermietung oder sonstiger Zwischenverwertung.

### UNSER SERVICE FÜR SIE ALS EIGENTÜMER:

Planen Sie den Verkauf oder die Vermietung Ihrer Immobilie, so ist es für Sie wichtig, deren Marktwert zu kennen. Lassen Sie kostenfrei und unverbindlich den aktuellen Wert Ihrer Immobilie professionell durch einen unserer Immobilienspezialisten einschätzen. Unser bundesweites und internationales Netzwerk ermöglicht es uns, Verkäufer bzw. Vermieter und Interessenten bestmöglich zusammenzuführen.

**CODE DU BIEN: 26205202 - 29640 Schneverdingen**

## Contact

Pour de plus amples informations, veuillez contacter votre personne de contact :

Sylvia Schmidt

---

Am Markt 6, 29640 Schneverdingen

Tel.: +49 5193 - 98 69 29 0

E-Mail: [heidekreis@von-poll.com](mailto:heidekreis@von-poll.com)

*Vers la clause de non-responsabilité de von Poll Immobilien GmbH*

---

[www.von-poll.com](http://www.von-poll.com)