

Schneeverdingen – Schülern

Bienvenue à la campagne - Grande maison individuelle

CODE DU BIEN: 25205022



www.von-poll.com

PRIX D'ACHAT: 299.000 EUR • SURFACE HABITABLE: ca. 190 m² • PIÈCES: 7 • SUPERFICIE DU TERRAIN: 1.095 m²

CODE DU BIEN: 25205022 - 29640 Schneverdingen – Schülern

- En un coup d'œil
- La propriété
- Informations énergétiques
- Plans d'étage
- Une première impression
- Détails des commodités
- Tout sur l'emplacement
- Plus d'informations
- Contact

CODE DU BIEN: 25205022 - 29640 Schneverdingen – Schülern

En un coup d'œil

CODE DU BIEN	25205022
Surface habitable	ca. 190 m²
Type de toiture	à deux versants
Pièces	7
Chambres à coucher	5
Salles de bains	1
Année de construction	1979
Place de stationnement	1 x Garage

Prix d'achat	299.000 EUR
Type de bien	Maison individuelle
Commission pour le locataire	Käuferprovision beträgt 3,57 % (inkl. MwSt.) des beurkundeten Kaufpreises
Technique de construction	massif
Surface de plancher	ca. 129 m²
Aménagement	Terrasse, WC invités, Cheminée, Bloc-cuisine

CODE DU BIEN: 25205022 - 29640 Schneverdingen – Schülern

Informations énergétiques

Type de chauffage	Chauffage centralisé
Chauffage	Huile
Certification énergétique valable jusqu'au	13.06.2035
Source d'alimentation	Combustible liquide

Certification énergétique	Diagnostic énergétique
Consommation d'énergie	223.40 kWh/m²a
Classement énergétique	G
Année de construction selon le certificat énergétique	1978

CODE DU BIEN: 25205022 - 29640 Schneverdingen – Schülern

La propriété



CODE DU BIEN: 25205022 - 29640 Schneverdingen – Schülern

La propriété



CODE DU BIEN: 25205022 - 29640 Schneverdingen – Schülern

La propriété



CODE DU BIEN: 25205022 - 29640 Schneverdingen – Schülern

La propriété



CODE DU BIEN: 25205022 - 29640 Schneverdingen – Schülern

La propriété



CODE DU BIEN: 25205022 - 29640 Schneverdingen – Schülern

La propriété



CODE DU BIEN: 25205022 - 29640 Schneverdingen – Schülern

La propriété



CODE DU BIEN: 25205022 - 29640 Schneverdingen – Schülern

La propriété



CODE DU BIEN: 25205022 - 29640 Schneverdingen – Schülern

La propriété



CODE DU BIEN: 25205022 - 29640 Schneverdingen – Schülern

La propriété



Immobilie gefunden, *Finanzierung* gelöst.

Jetzt persönliches Kaufbudget
berechnen und die passende
Finanzierungslösung ermitteln.

www.von-poll.com/finanzieren



Finanzierung
berechnen

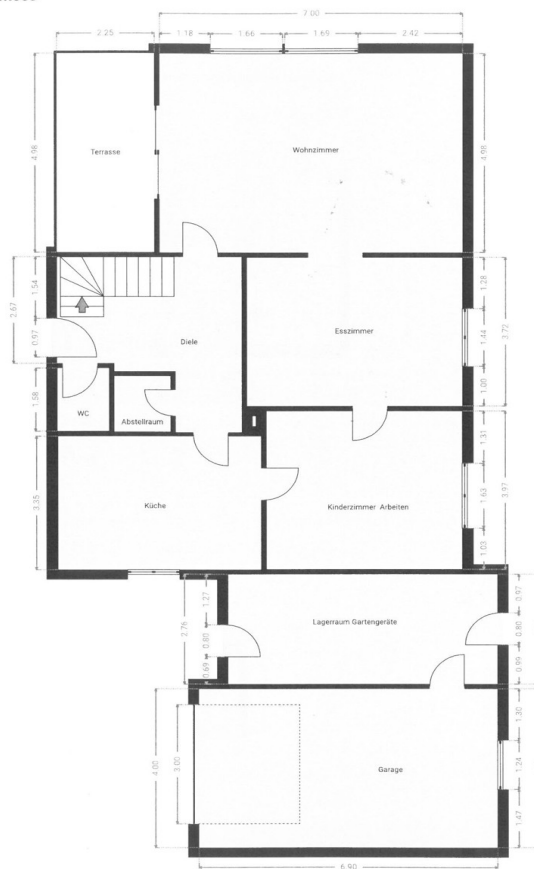


CODE DU BIEN: 25205022 - 29640 Schneverdingen – Schülern

Plans d'étage

▼ Erdgeschoss

RAUME: 9

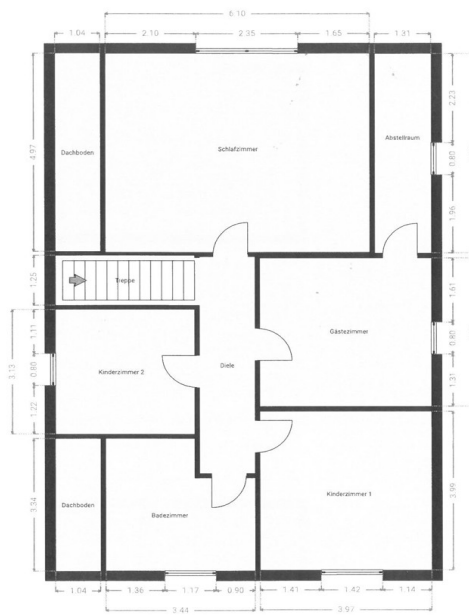


Haftungsbeschränkungen gelten gemäß der allgemeinen Geschäftsbedingungen

0 1 2 3 4m
1:85
Page 1/12

▼ Dach

RÄUME: 10



Haftungsbeschränkungen gelten gemäß der allgemeinen Geschäftsbedingungen

0 1 2 3 4m
1:85
Page 7/12

Ce plan n'est pas à l'échelle. Les documents nous ont été remis par le client. Pour cette raison, nous ne pouvons pas garantir l'exactitude des informations.

CODE DU BIEN: 25205022 - 29640 Schneeverdingen – Schülern

Une première impression

Willkommen in Ihrem neuen Zuhause – einem großzügigen Einfamilienhaus.

Beim Betreten des Hauses werden Sie sofort von den geräumigen Zimmern und der hellen, einladenden Atmosphäre begeistert sein. Der ca. 35 m² große Wohnbereich ist der perfekte Ort für gesellige Abende mit Familie und Freunden oder entspannte Stunden am Wochenende. Hier haben Sie ausreichend Platz, um eine individuelle Wohnlandschaft zu gestalten, die zu Ihrem persönlichen Stil passt.

Ein separates Kaminzimmer lädt dazu ein, an kalten Tagen gemütlich am Feuer zu verweilen. Es ist der ideale Rückzugsort, um die Seele baumeln zu lassen oder bei einem guten Buch die Gedanken schweifen zu lassen.

Die große Küche bietet nicht nur Raum für kulinarische Kreationen, sondern auch für gemeinsame Kochabende mit Freunden und Familie. Sie ist ein wahres Herzstück des Hauses, das zum Verweilen und Genießen einlädt.

Der Vollkeller eröffnet Ihnen zudem zahlreiche Möglichkeiten zur individuellen Nutzung – sei es als Hobbyraum, Fitnessbereich oder Stauraum. Hier finden Sie Platz für alles, was Ihnen am Herzen liegt.

Eine Garage sorgt dafür, dass Sie trockenen Fußes ins Haus gelangen. Dies macht das tägliche Leben besonders komfortabel, vor allem an regnerischen Tagen.

Das Highlight dieses Anwesens ist die teilweise überdachte Terrasse, die Ihnen vielfältige Gestaltungsmöglichkeiten bietet. Hier können Sie entspannen, den Feierabend genießen oder Ihre Gäste zu Grillabenden einladen. Und das Beste: Sie haben die Möglichkeit, die Terrasse nach Ihren Wünschen zu erweitern und zu einem persönlichen Outdoor-Paradies zu gestalten.

Dieses Einfamilienhaus ist der perfekte Ort für Familien, Paare oder Singles, die Wert auf Raum, Komfort und individuelle Entfaltung legen. Lassen Sie sich von der einzigartigen Atmosphäre dieses Hauses verzaubern und verwirklichen Sie hier Ihr Wohntraum. Treten Sie ein, und entdecken Sie Ihr neues Zuhause!

CODE DU BIEN: 25205022 - 29640 Schneverdingen – Schülern

Détails des commodités

Fundamente:

Wohnhaus: Fußbodenplatte

Anbau: Streifenfundamente

Außenwände: äußerer Verblender mit 24 cm Porotonhintermauerung
heller Verblendstein

Innenwände: KSV-Steine

Decken: Massivplatten mit Baustahlgewebe

Dach: Satteldach dunkle Hohlpfanne - Betondachpfannen

Garage: Massivbau

CODE DU BIEN: 25205022 - 29640 Schneverdingen – Schülern

Tout sur l'emplacement

Schülern (niederdeutsch/plattdeutsch Schüllern) ist ein Ortsteil der Stadt Schneverdingen im Landkreis Heidekreis in Niedersachsen.

Schülern, das kleine Dorf am Kröpelbach.

Der Ort ist über die L 171 mit dem Stadtzentrum verbunden und liegt etwa vier Kilometer südlich. Schülern ist eine beliebte Wohngegend

Schneverdingen, ein staatlich anerkannter Luftkurort mit rund 18.000 Einwohnern in seinen 10 Ortsteilen, liegt malerisch inmitten der Lüneburger Heide. Die Stadt gehört zum Landkreis Heidekreis in Niedersachsen und zur Metropolregion Hamburg. Sie befindet sich etwa 66 km südlich von Hamburg und 60 km östlich von Bremen. Dank der hervorragenden Anbindung über die Autobahnen A1, A7 und die Bundesstraße 3 erreichen Sie die Hansestadt Hamburg in nur 40 Autominuten. Schneverdingen verfügt über einen Nahverkehrsbahnhof mit stündlichen Regionalbahnverbindungen, ergänzt durch verschiedene Buslinien, die eine optimale Mobilität im ländlichen Raum bieten. Auch die Verkehrsanbindung nach Hannover und Bremen ist ausgezeichnet.

In Schneverdingen finden Sie vier Grundschulen, eine kooperative Gesamtschule sowie einen gymnasialen Zweig. Mehrere Kindergärten, ein breites Sportangebot für Jung und Alt, eine Musikschule, Ärzte, Banken und vielfältige Einkaufsmöglichkeiten für den täglichen und darüber hinausgehenden Bedarf stehen zur Verfügung. Kulinarische Genüsse bieten zahlreiche gastronomische Betriebe. Krankenhäuser befinden sich in den nahegelegenen Städten Soltau, Rotenburg und Buchholz.

Die reizvolle Landschaft rund um Schneverdingen und seine Ortsteile ist geprägt von weiten Heideflächen, ruhigen Mooren, Wäldern, Feldern und Weiden. Diese Naturkulisse lädt zu ausgedehnten Radtouren, Inlinerfahrten, Ausritten und Wanderungen ein. Weitere Informationen finden Sie unter www.schneverdingen.de.

CODE DU BIEN: 25205022 - 29640 Schneverdingen – Schülern

Plus d'informations

Es liegt ein Energiebedarfsausweis vor.
Dieser ist gültig bis 13.6.2035.
Endenergiebedarf beträgt 223.40 kwh/(m²*a).
Wesentlicher Energieträger der Heizung ist Öl.
Das Baujahr des Objekts lt. Energieausweis ist 1978.
Die Energieeffizienzklasse ist G.

GELDWÄSCHE: Als Immobilienmaklerunternehmen ist die von Poll Immobilien GmbH nach § 2 Abs. 1 Nr. 14 und § 11 Abs. 1, 2 Geldwäschegesetz (GwG) dazu verpflichtet, bei der Begründung einer Geschäftsbeziehung die Identität des Vertragspartners festzustellen und zu überprüfen, bzw. sobald ein ernsthaftes Interesse an der Durchführung des Immobilienkaufvertrages besteht. Hierzu ist es erforderlich, dass wir nach § 11 Abs. 4 GwG die relevanten Daten Ihres Personalausweises festhalten (wenn Sie als natürliche Person handeln) – beispielsweise mittels einer Kopie. Bei einer juristischen Person benötigen wir eine Kopie des Handelsregistrauszugs, aus welchem der wirtschaftlich Berechtigte hervorgeht. Das Geldwäschegesetz sieht vor, dass der Makler die Kopien bzw. Unterlagen fünf Jahre aufbewahren muss. Als unser Vertragspartner haben Sie auch eine Mitwirkungspflicht nach § 11 Abs. 6 GwG.

HAFTUNG: Wir weisen darauf hin, dass die von uns weitergegebenen Objektinformationen, Unterlagen, Pläne etc. vom Verkäufer bzw. Vermieter stammen. Eine Haftung für die Richtigkeit oder Vollständigkeit der Angaben übernehmen wir daher nicht. Es obliegt daher unseren Kunden, die darin enthaltenen Objektinformationen und Angaben auf ihre Richtigkeit hin zu überprüfen. Alle Immobilienangebote sind freibleibend und vorbehaltlich Irrtümer, Zwischenverkauf- und Vermietung oder sonstiger Zwischenverwertung.

UNSER SERVICE FÜR SIE ALS EIGENTÜMER:

Planen Sie den Verkauf oder die Vermietung Ihrer Immobilie, so ist es für Sie wichtig, deren Marktwert zu kennen. Lassen Sie kostenfrei und unverbindlich den aktuellen Wert Ihrer Immobilie professionell durch einen unserer Immobilienspezialisten einschätzen. Unser bundesweites und internationales Netzwerk ermöglicht es uns, Verkäufer bzw. Vermieter und Interessenten bestmöglich zusammenzuführen.

CODE DU BIEN: 25205022 - 29640 Schneverdingen – Schülern

Contact

Pour de plus amples informations, veuillez contacter votre personne de contact :

Sylvia Schmidt

Am Markt 6, 29640 Schneverdingen

Tel.: +49 5193 - 98 69 29 0

E-Mail: heidekreis@von-poll.com

Vers la clause de non-responsabilité de von Poll Immobilien GmbH

www.von-poll.com