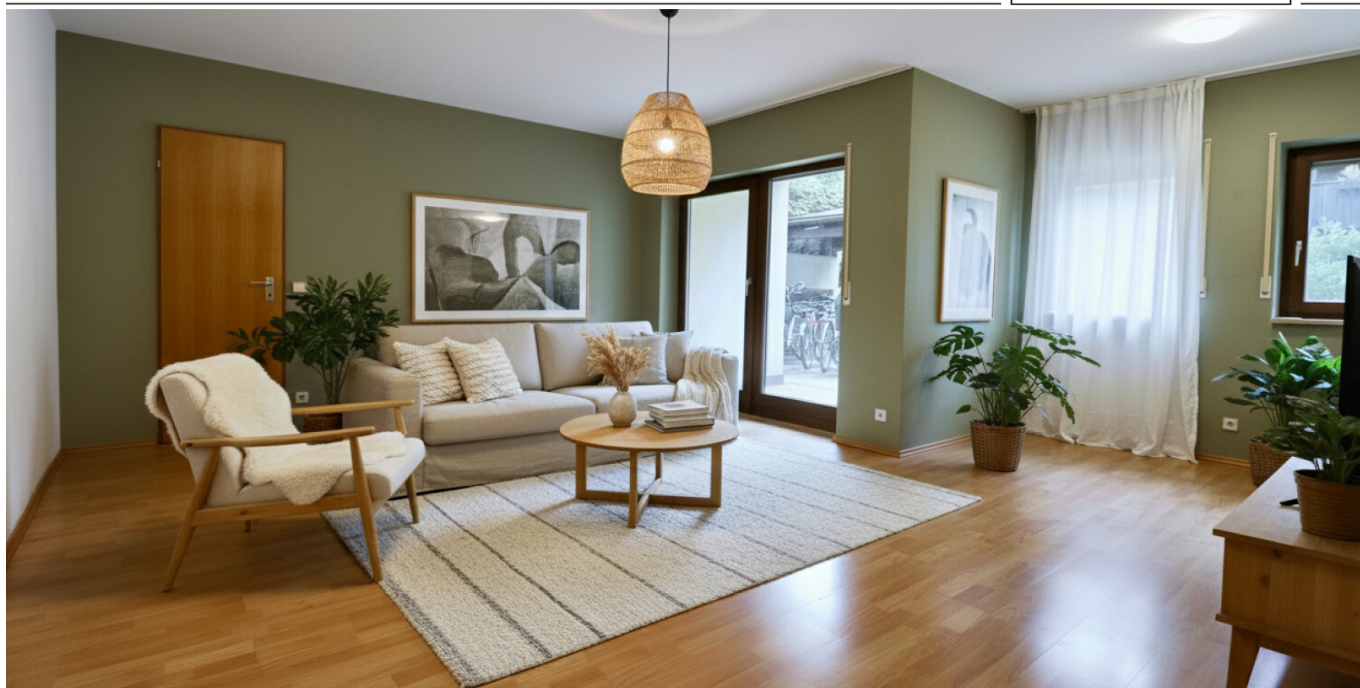


Erlangen

Appartement en centre-ville avec espace privé – disponible immédiatement à Erlangen

CODE DU BIEN: 25125105



www.von-poll.com

PRIX D'ACHAT: 248.000 EUR • SURFACE HABITABLE: ca. 51 m² • PIÈCES: 2

CODE DU BIEN: 25125105 - 91054 Erlangen

- En un coup d'œil
- La propriété
- Informations énergétiques
- Plans d'étage
- Une première impression
- Détails des commodités
- Tout sur l'emplacement
- Plus d'informations
- Contact

CODE DU BIEN: 25125105 - 91054 Erlangen

En un coup d'œil

CODE DU BIEN	25125105
Surface habitable	ca. 51 m²
Pièces	2
Chambres à coucher	1
Salles de bains	1
Année de construction	1982

Prix d'achat	248.000 EUR
Type	Rez de chaussée
Commission pour le locataire	Käuferprovision beträgt 3,57 % (inkl. MwSt.) des beurkundeten Kaufpreises
Technique de construction	massif
Aménagement	Terrasse, Bloc-cuisine

CODE DU BIEN: 25125105 - 91054 Erlangen

Informations énergétiques

Type de chauffage	Chauffage par le sol	Certification énergétique	Certificat de performance énergétique
Chauffage	Gaz naturel lourd		
Certification énergétique valable jusqu'au	30.01.2029	Consommation finale d'énergie	178.80 kWh/m²a
Source d'alimentation	Gaz	Classement énergétique	F
		Année de construction selon le certificat énergétique	1982

CODE DU BIEN: 25125105 - 91054 Erlangen

La propriété



CODE DU BIEN: 25125105 - 91054 Erlangen

La propriété



CODE DU BIEN: 25125105 - 91054 Erlangen

La propriété



CODE DU BIEN: 25125105 - 91054 Erlangen

La propriété



CODE DU BIEN: 25125105 - 91054 Erlangen

La propriété



CODE DU BIEN: 25125105 - 91054 Erlangen

La propriété



CODE DU BIEN: 25125105 - 91054 Erlangen

La propriété



Ihre Immobilienspezialisten

Eigentümern bieten wir eine kostenfreie und unverbindliche
Marktpreiseinschätzung ihrer Immobilie an.

Kontaktieren Sie uns, wir freuen uns darauf, Sie persönlich und individuell zu beraten.

T.: 09131 - 82 89 00 0

Selbstständiger Shop Erlangen | Werner-von-Siemens-Straße 1d | 91052 Erlangen
erlangen@von-poll.com | www.von-poll.com/erlangen

Immobilien- bewertung – *exklusiv* und professionell.

- Was ist Ihre Immobilie wert?
- Wie entwickelt sich der Wert Ihrer Immobilie in Zukunft?
- Wie wirkt sich eine Modernisierung auf den Wert ihrer Immobilie aus?

Ihre persönliche und exklusive Immobilienanalyse erhalten Sie nach nur wenigen Klicks.

www.von-poll.com

CODE DU BIEN: 25125105 - 91054 Erlangen

La propriété



Immobilie gefunden, *Finanzierung* gelöst.

Jetzt persönliches Kaufbudget
berechnen und die passende
Finanzierungslösung ermitteln.

www.von-poll.com/finanzieren



CODE DU BIEN: 25125105 - 91054 Erlangen

Plans d'étage



Ce plan n'est pas à l'échelle. Les documents nous ont été remis par le client. Pour cette raison, nous ne pouvons pas garantir l'exactitude des informations.

CODE DU BIEN: 25125105 - 91054 Erlangen

Une première impression

Situé en plein cœur de la ville, tout en étant merveilleusement à l'abri des regards, ce logement d'exception offre une tranquillité incomparable. Cet appartement de plain-pied se trouve dans un immeuble collectif bien entretenu datant de 1982, en retrait à l'arrière du bâtiment principal, garantissant une intimité totale sans sacrifier les avantages de la vie urbaine. Son atout majeur est sa terrasse privative, qui s'ouvre directement sur une cour intérieure verdoyante. Cet espace extérieur abrité offre un coin salon confortable et une touche de nature en plein centre-ville, idéal pour se détendre et se ressourcer. À l'intérieur, l'appartement séduit par son agencement fonctionnel et bien pensé. Le séjour/salle à manger forme le cœur de l'appartement, tandis que la cuisine séparée, agréablement fermée, offre un confort optimal pour cuisiner. L'espace de vie est complété par une chambre paisible, une salle de bains avec douche et des toilettes séparées à l'entrée. Un cellier pratique complète cet appartement. Son emplacement est idéal, à proximité immédiate des commerces, cafés, restaurants et du marché hebdomadaire, tous accessibles à pied. La proximité de cet appartement avec l'hôpital universitaire d'Erlangen et l'université le rend particulièrement attractif pour les étudiants et les jeunes actifs. Les arrêts de bus et de train sont à quelques minutes à pied, et des places de parking publiques ainsi que des abonnements de stationnement résidentiel sont disponibles. Idéal pour les étudiants, les célibataires, les couples ou les investisseurs – pour tous ceux qui souhaitent vivre près du centre-ville tout en appréciant le calme, les espaces verts et un cadre de vie agréable.

CODE DU BIEN: 25125105 - 91054 Erlangen

Détails des commodités

- Einbauküche
- Laminatboden
- Fußbodenheizung
- Terrasse im Innenhof

CODE DU BIEN: 25125105 - 91054 Erlangen

Tout sur l'emplacement

Die zentrale Lage bietet nicht nur kurze Wege im Alltag, sondern auch eine beeindruckende Vielfalt an Möglichkeiten, die Freizeit abwechslungsreich zu gestalten. Wer Kultur liebt, findet in unmittelbarer Nähe Theater, Konzerte und Veranstaltungen für jeden Geschmack, vom klassischen Markgrafentheater bis hin zu modernen Formaten im E-Werk. Museen, Ausstellungen und kleine Galerien laden zum Entdecken ein und bereichern das kulturelle Leben auf charmante Weise.

Für alle, die gerne draußen unterwegs sind, bietet die Umgebung zahlreiche grüne Rückzugsorte. Der nahegelegene Schlossgarten lädt zu Spaziergängen oder entspannten Stunden im Grünen ein, ebenso wie der Botanische Garten mit seiner besonderen Pflanzenvielfalt. Auch wer Sport treiben möchte, findet in der Umgebung viele Möglichkeiten – sei es beim Joggen durch den Meilwald, beim Klettern in der Boulderhalle oder beim Fahrradfahren durch die Stadt und das Umland.

In fußläufiger Nähe gibt es gemütliche Cafés, Eisdielen, Restaurants und kleine Läden, die zum Verweilen und Genießen einladen. Auch Kinos, Escape Rooms und Veranstaltungen unter freiem Himmel sorgen für Abwechslung. Familien, Studierende, Berufstätige. Für sie alle bietet das Umfeld das passende Freizeitprogramm.

Diese Lage vereint urbanes Leben mit Erholungsqualität, kulturellem Angebot und naturnaher Entspannung, ideal für alle, die gerne aktiv sind, neue Eindrücke sammeln und dabei gleichzeitig die Ruhe in der Stadt zu schätzen wissen.

CODE DU BIEN: 25125105 - 91054 Erlangen

Plus d'informations

Es liegt ein Energieverbrauchsausweis vor.

Dieser ist gültig bis 30.1.2029.

Endenergieverbrauch beträgt 178.80 kwh/(m²*a).

Wesentlicher Energieträger der Heizung ist Erdgas schwer.

Das Baujahr des Objekts lt. Energieausweis ist 1982.

Die Energieeffizienzklasse ist F.

GELDWÄSCHE: Als Immobilienmaklerunternehmen ist die von Poll Immobilien GmbH nach § 2 Abs. 1 Nr. 14 und § 11 Abs. 1, 2 Geldwäschegesetz (GwG) dazu verpflichtet, bei der Begründung einer Geschäftsbeziehung die Identität des Vertragspartners festzustellen und zu überprüfen, bzw. sobald ein ernsthaftes Interesse an der Durchführung des Immobilienkaufvertrages besteht. Hierzu ist es erforderlich, dass wir nach § 11 Abs. 4 GwG die relevanten Daten Ihres Personalausweises festhalten (wenn Sie als natürliche Person handeln) – beispielsweise mittels einer Kopie. Bei einer juristischen Person benötigen wir eine Kopie des Handelsregistrauszugs, aus welchem der wirtschaftlich Berechtigte hervorgeht. Das Geldwäschegesetz sieht vor, dass der Makler die Kopien bzw. Unterlagen fünf Jahre aufbewahren muss. Als unser Vertragspartner haben Sie auch eine Mitwirkungspflicht nach § 11 Abs. 6 GwG.

HAFTUNG: Wir weisen darauf hin, dass die von uns weitergegebenen Objektinformationen, Unterlagen, Pläne etc. vom Verkäufer bzw. Vermieter stammen. Eine Haftung für die Richtigkeit oder Vollständigkeit der Angaben übernehmen wir daher nicht. Es obliegt daher unseren Kunden, die darin enthaltenen Objektinformationen und Angaben auf ihre Richtigkeit hin zu überprüfen. Alle Immobilienangebote sind freibleibend und vorbehaltlich Irrtümer, Zwischenverkauf- und Vermietung oder sonstiger Zwischenverwertung.

UNSER SERVICE FÜR SIE ALS EIGENTÜMER:

Planen Sie den Verkauf oder die Vermietung Ihrer Immobilie, so ist es für Sie wichtig, deren Marktwert zu kennen. Lassen Sie kostenfrei und unverbindlich den aktuellen Wert Ihrer Immobilie professionell durch einen unserer Immobilienspezialisten einschätzen. Unser bundesweites und internationales Netzwerk ermöglicht es uns, Verkäufer bzw. Vermieter und Interessenten bestmöglich zusammenzuführen.

CODE DU BIEN: 25125105 - 91054 Erlangen

Contact

Pour de plus amples informations, veuillez contacter votre personne de contact :

Matthias Gebhardt

Werner-von-Siemens-Straße 1d, 91052 Erlangen

Tel.: +49 9131 - 82 89 00 0

E-Mail: erlangen@von-poll.com

Vers la clause de non-responsabilité de von Poll Immobilien GmbH

www.von-poll.com