

Mörfelden-Walldorf / Walldorf

Großzügiges Einfamilienhaus mit Süd-West Terrasse und Garage in ruhiger Wohnlage

CODE DU BIEN: 26059003



www.von-poll.com

PRIX D'ACHAT: 620.000 EUR • SURFACE HABITABLE: ca. 180 m² • PIÈCES: 5 • SUPERFICIE DU TERRAIN: 338 m²

CODE DU BIEN: 26059003 - 64546 Mörfelden-Walldorf / Walldorf

- **En un coup d'œil**
- **La propriété**
- **Informations énergétiques**
- **Une première impression**
- **Détails des commodités**
- **Tout sur l'emplacement**
- **Plus d'informations**
- **Contact**

CODE DU BIEN: 26059003 - 64546 Mörfelden-Walldorf / Walldorf

En un coup d'œil

CODE DU BIEN	26059003	Prix d'achat	620.000 EUR
Surface habitable	ca. 180 m²	Type de bien	Maison individuelle
Type de toiture	à deux versants	Commission pour le locataire	Käuferprovision beträgt 3,57 % (inkl. MwSt.) des beurkundeten Kaufpreises
Pièces	5	Modernisation / Rénovation	1997
Chambres à coucher	4	État de la propriété	A rénover
Salles de bains	2	Technique de construction	massif
Année de construction	1981	Surface de plancher	ca. 121 m²
Place de stationnement	1 x Garage	Aménagement	Terrasse, WC invités, Sauna, Cheminée, Bloc-cuisine

CODE DU BIEN: 26059003 - 64546 Mörfelden-Walldorf / Walldorf

Informations énergétiques

Type de chauffage	Chauffage centralisé	Certification énergétique	Diagnostic énergétique
Chauffage	Gaz	Consommation d'énergie	176.20 kWh/m²a
Certification énergétique valable jusqu'au	15.03.2036	Classement énergétique	F
Source d'alimentation	Gaz	Année de construction selon le certificat énergétique	1981

CODE DU BIEN: 26059003 - 64546 Mörfelden-Walldorf / Walldorf

La propriété



CODE DU BIEN: 26059003 - 64546 Mörfelden-Walldorf / Walldorf

La propriété



CODE DU BIEN: 26059003 - 64546 Mörfelden-Walldorf / Walldorf

La propriété



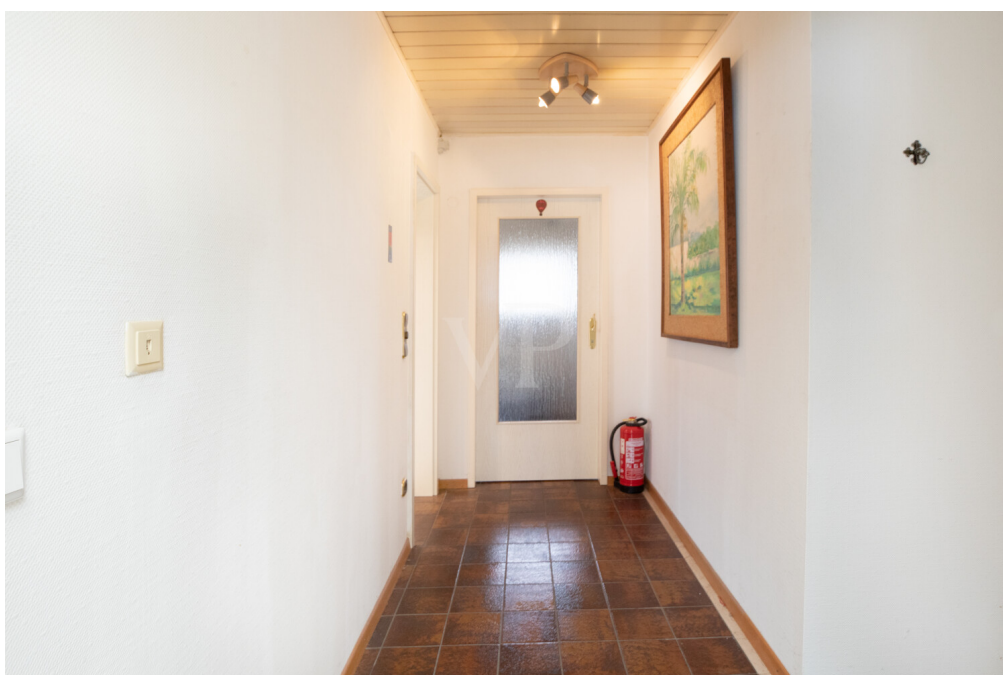
CODE DU BIEN: 26059003 - 64546 Mörfelden-Walldorf / Walldorf

La propriété



CODE DU BIEN: 26059003 - 64546 Mörfelden-Walldorf / Walldorf

La propriété



CODE DU BIEN: 26059003 - 64546 Mörfelden-Walldorf / Walldorf

La propriété



CODE DU BIEN: 26059003 - 64546 Mörfelden-Walldorf / Walldorf

La propriété



CODE DU BIEN: 26059003 - 64546 Mörfelden-Walldorf / Walldorf

La propriété



CODE DU BIEN: 26059003 - 64546 Mörfelden-Walldorf / Walldorf

La propriété



CODE DU BIEN: 26059003 - 64546 Mörfelden-Walldorf / Walldorf

La propriété



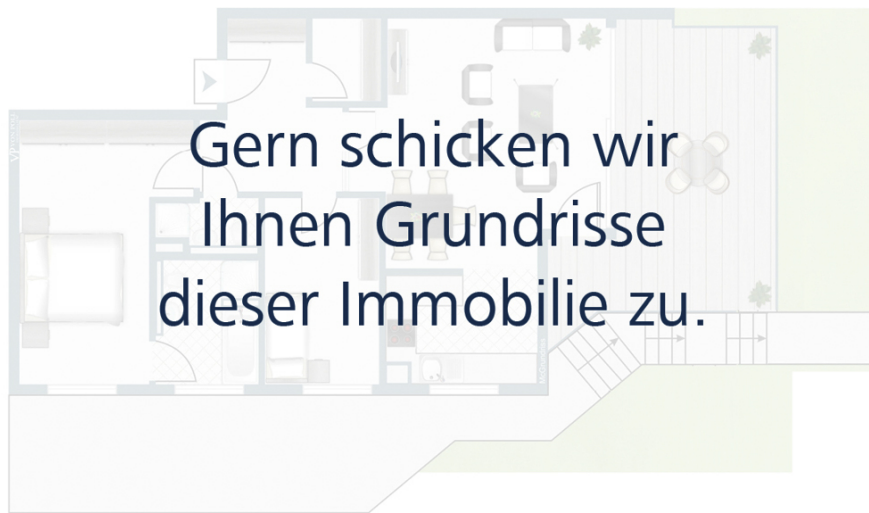
CODE DU BIEN: 26059003 - 64546 Mörfelden-Walldorf / Walldorf

La propriété

FÜR SIE IN DEN BESTEN LAGEN



VON POLL
IMMOBILIEN®



www.von-poll.com/moerfelden-walldorf

FÜR SIE IN DEN BESTEN LAGEN



VON POLL
IMMOBILIEN



Gern informieren wir
Sie persönlich über weitere
Details zur Immobilie.

Vereinbaren Sie einen
Besichtigungstermin:

T.: 06105 - 27 67 98 0

www.von-poll.com

CODE DU BIEN: 26059003 - 64546 Mörfelden-Walldorf / Walldorf

La propriété



UNSER SERVICE FÜR SIE ALS EIGENTÜMER:

**Wir bewerten Ihre Immobilie
kostenfrei und unverbindlich, entwickeln
eine Ihrem Objekt angepasste Verkaufs-
strategie und stehen Ihnen bis zu einem
erfolgreichen Abschluss zur Seite.**

www.von-poll.com/moerfelden-walldorf



**Immobilie
gefunden,
Finanzierung
gelöst.**

Jetzt persönliches Kaufbudget
berechnen und die passende
Finanzierungslösung ermitteln.

www.von-poll.com/finanzieren



Finanzierung
berechnen



CODE DU BIEN: 26059003 - 64546 Mörfelden-Walldorf / Walldorf

Une première impression

In beehrter und ruhiger Wohnlage von Mörfelden-Walldorf präsentiert sich dieses einseitig angebaute Einfamilienhaus mit zeitloser Klinkerfassade. Das im Jahr 1981 in solider Bauweise errichtete Haus überzeugt mit einer Wohnfläche von ca. 180 m² durch eine durchdachte Raumaufteilung über zwei Geschosse sowie zahlreiche Ausstattungsdetails, die Komfort und Wohnqualität auf angenehme Weise verbinden. Die vollständig unterkellerte Immobilie verfügt über zwei vollwertige Tageslichtbäder sowie ein separates Gäste-WC, wodurch auch größere Haushalte oder Gäste komfortabel untergebracht werden können. Zwei Einbauküchen bieten flexible Nutzungsmöglichkeiten, beispielsweise für Mehrgenerationenwohnen oder die Kombination aus Wohnen und Arbeiten. Mittelpunkt des Hauses ist der großzügige Wohn- und Essbereich. Ein Kachelofen sorgt hier für eine behagliche Atmosphäre. Der Außenbereich überzeugt mit einer teilüberdachten Süd-West-Terrasse, die durch eine elektrische Markise zusätzlichen Komfort bietet. Ein Außenkamin sorgt für stimmungsvolle Stunden im Freien. Der Garten in pflegeleichter Größe führt um das Haus und verfügt über einen eigenen Brunnen – praktisch und nachhaltig zugleich. Das Kellergeschoss beherbergt neben den klassischen Funktionsräumen eine Sauna. Ein Zugang zum Garten ist ebenfalls vorhanden. Die an das Grundstück angrenzende Garage ist mit einem rückseitigen Ausgang versehen, wodurch sowohl der Hauseingang als auch die Terrasse durch den Garten erreichbar sind.

Der Zustand des Hauses, die vorhandenen Ausstattungsdetails sowie die Option zur weiteren Modernisierung machen diese Immobilie zu einer interessanten Gelegenheit für alle, die auf der Suche nach einem großzügigen Eigenheim sind und dabei Wert auf eine solide Bauweise und eine funktionale Grundausstattung legen. Die Immobilie kann zeitnah übergeben werden. Zögern Sie nicht, einen Besichtigungstermin zu vereinbaren und gewinnen Sie einen persönlichen Eindruck von den Möglichkeiten, die diese Immobilie für Sie bereithält.

CODE DU BIEN: 26059003 - 64546 Mörfelden-Walldorf / Walldorf

Détails des commodités

- Einfamilienhaus
- einseitig angebaut
- vollständig unterkellert
- zeitlose Klinkerfassade
- Gäste-WC
- 2 Einbauküchen
- 2 vollwertige Tageslichtbadezimmer
- Sauna
- Kachelofen
- Süd-West Terrasse (teilüberdacht)
- Elektrische Markise
- Aussenkamin
- Süd-West Garten in pflegeleichter Größe
- Brunnen
- Garage

CODE DU BIEN: 26059003 - 64546 Mörfelden-Walldorf / Walldorf

Tout sur l'emplacement

Die Doppelstadt Mörfelden-Walldorf zeichnet sich durch ihre zentrale Lage im Rhein-Main-Gebiet, im Dreieck zwischen den südhessischen Großstädten Frankfurt am Main, Darmstadt und Wiesbaden und südlich des Frankfurter Flughafens aus. Sowohl der Flughafen, als auch die Frankfurter Innenstadt sind schnell mit der S-Bahn, dem Bus, sowie mit dem Auto zu erreichen. Gleichzeitig ist die Stadt geprägt durch die umliegenden Wiesen und Wälder. So grenzt die Gemarkung an Mönchbruch, das ehemalige Jagdrevier der Landgrafen von Hessen-Darmstadt, heute zweitgrößtes Naturschutzgebiet Hessens und gefragtes Naherholungsgebiet.

Zahlreiche Sportstätten, Vereine sowie der Walldorfer Badeseesee, der Langener Waldsee, als auch das Waldschwimmbad im Ortsteil Mörfelden tragen zu einem hohen Freizeitwert bei. Sämtliche Einkaufsmöglichkeiten, Restaurants, Kindergärten und Schulen sind vor Ort vorhanden.

Die Anbindung an das überörtliche Verkehrsnetz (A5, A67, B44, B486 und L3113) ist sehr gut. Die Distanz nach Frankfurt/M., Wiesbaden, Darmstadt beträgt mit dem Auto ca. 15 Minuten, Frankfurt Flughafen ca. 10 Minuten und ca. 20 Minuten zur Internationalen Schule.

CODE DU BIEN: 26059003 - 64546 Mörfelden-Walldorf / Walldorf

Plus d'informations

GELDWÄSCHE: Als Immobilienmaklerunternehmen ist die von Poll Immobilien GmbH nach § 2 Abs. 1 Nr. 14 und § 11 Abs. 1, 2 Geldwäschegesetz (GwG) dazu verpflichtet, bei der Begründung einer Geschäftsbeziehung die Identität des Vertragspartners festzustellen und zu überprüfen bzw. sobald ein ernsthaftes Interesse an der Durchführung des Immobilienkaufvertrages besteht. Hierzu ist es erforderlich, dass wir nach § 11 Abs. 4 GwG die relevanten Daten Ihres Personalausweises festhalten (wenn Sie als natürliche Person handeln) – beispielsweise mittels einer Kopie. Bei einer juristischen Person benötigen wir eine Kopie des Handelsregisterauszugs, aus welchem der wirtschaftlich Berechtigte hervorgeht. Das Geldwäschegesetz sieht vor, dass der Makler die Kopien bzw. Unterlagen fünf Jahre aufbewahren muss. Als unser Vertragspartner haben Sie auch eine Mitwirkungspflicht nach § 11 Abs. 6 GwG.

HAFTUNG: Wir weisen darauf hin, dass die von uns weitergegebenen Objektinformationen, Unterlagen, Pläne etc. vom Verkäufer bzw. Vermieter stammen. Eine Haftung für die Richtigkeit oder Vollständigkeit der Angaben übernehmen wir daher nicht. Es obliegt daher unseren Kunden, die darin enthaltenen Objektinformationen und Angaben auf ihre Richtigkeit hin zu überprüfen. Alle Immobilienangebote sind freibleibend und vorbehaltlich Irrtümer, Zwischenverkauf- und Vermietung oder sonstiger Zwischenverwertung.

UNSER SERVICE FÜR SIE ALS EIGENTÜMER:

Planen Sie den Verkauf oder die Vermietung Ihrer Immobilie, so ist es für Sie wichtig, deren Marktwert zu kennen. Lassen Sie kostenfrei und unverbindlich den aktuellen Wert Ihrer Immobilie professionell durch einen unserer Immobilienspezialisten einschätzen. Unser bundesweites und internationales Netzwerk ermöglicht es uns, Verkäufer bzw. Vermieter und Interessenten bestmöglich zusammenzuführen.

CODE DU BIEN: 26059003 - 64546 Mörfelden-Walldorf / Walldorf

Contact

Pour de plus amples informations, veuillez contacter votre personne de contact :

Carel William Hanemann

Ludwigstraße 36, 64546 Mörfelden-Walldorf

Tel.: +49 6105 - 27 67 98 0

E-Mail: moerfelden.walldorf@von-poll.com

Vers la clause de non-responsabilité de von Poll Immobilien GmbH

www.von-poll.com