

Schönsee

Großzügiges Haus mit 2 Wohneinheiten möglich – ideal für Familie oder Vermietung

CODE DU BIEN: 26201040



www.von-poll.com

PRIX D'ACHAT: 249.900 EUR • SURFACE HABITABLE: ca. 202,31 m² • PIÈCES: 5 • SUPERFICIE DU TERRAIN: 1.256 m²

CODE DU BIEN: 26201040 - 92539 Schönsee

- En un coup d'œil
- La propriété
- Informations énergétiques
- Une première impression
- Détails des commodités
- Tout sur l'emplacement
- Plus d'informations
- Contact

CODE DU BIEN: 26201040 - 92539 Schönsee

En un coup d'œil

CODE DU BIEN	26201040	Prix d'achat	249.900 EUR
Surface habitable	ca. 202,31 m ²	Type de bien	Maison individuelle
Type de toiture	à deux versants	Commission pour le locataire	Käuferprovision beträgt 3,57 % (inkl. MwSt.) des beurkundeten Kaufpreises
Pièces	5	Technique de construction	massif
Chambres à coucher	3	Aménagement	Terrasse, WC invités, Cheminée, Bloc-cuisine, Balcon
Salles de bains	2		
Année de construction	1980		
Place de stationnement	2 x Garage		

CODE DU BIEN: 26201040 - 92539 Schönsee

Informations énergétiques

Type de chauffage	Chauffage par le sol	Certification énergétique	Certificat de performance énergétique
Chauffage	Huile	Consommation finale d'énergie	100.70 kWh/m ² a
Certification énergétique valable jusqu'au	04.05.2036	Classement énergétique	D
Source d'alimentation	Combustible liquide	Année de construction selon le certificat énergétique	2000

CODE DU BIEN: 26201040 - 92539 Schönsee

La propriété



www.von-poll.com



CODE DU BIEN: 26201040 - 92539 Schönsee

La propriété



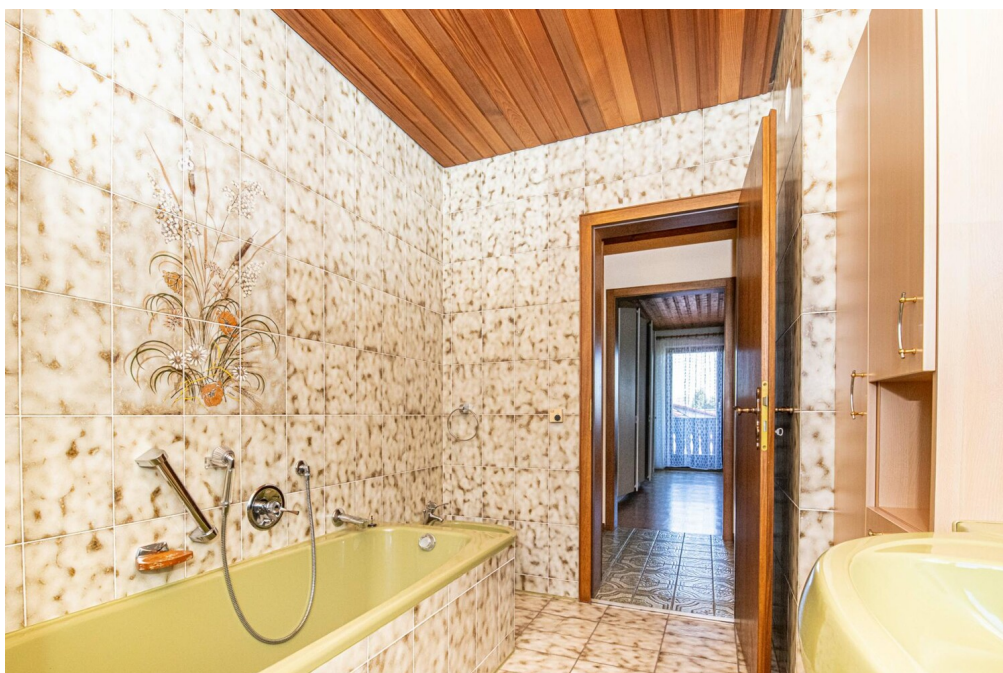
CODE DU BIEN: 26201040 - 92539 Schönsee

La propriété



CODE DU BIEN: 26201040 - 92539 Schönsee

La propriété



CODE DU BIEN: 26201040 - 92539 Schönsee

La propriété



CODE DU BIEN: 26201040 - 92539 Schönsee

La propriété



CODE DU BIEN: 26201040 - 92539 Schönsee

La propriété



CODE DU BIEN: 26201040 - 92539 Schönsee

La propriété



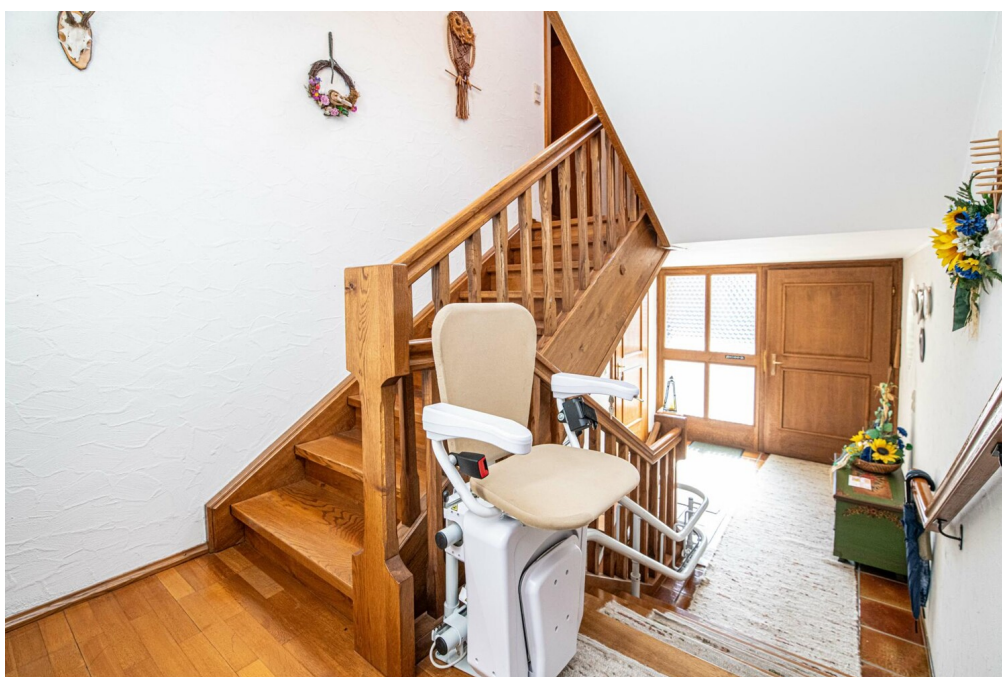
CODE DU BIEN: 26201040 - 92539 Schönsee

La propriété



CODE DU BIEN: 26201040 - 92539 Schönsee

La propriété



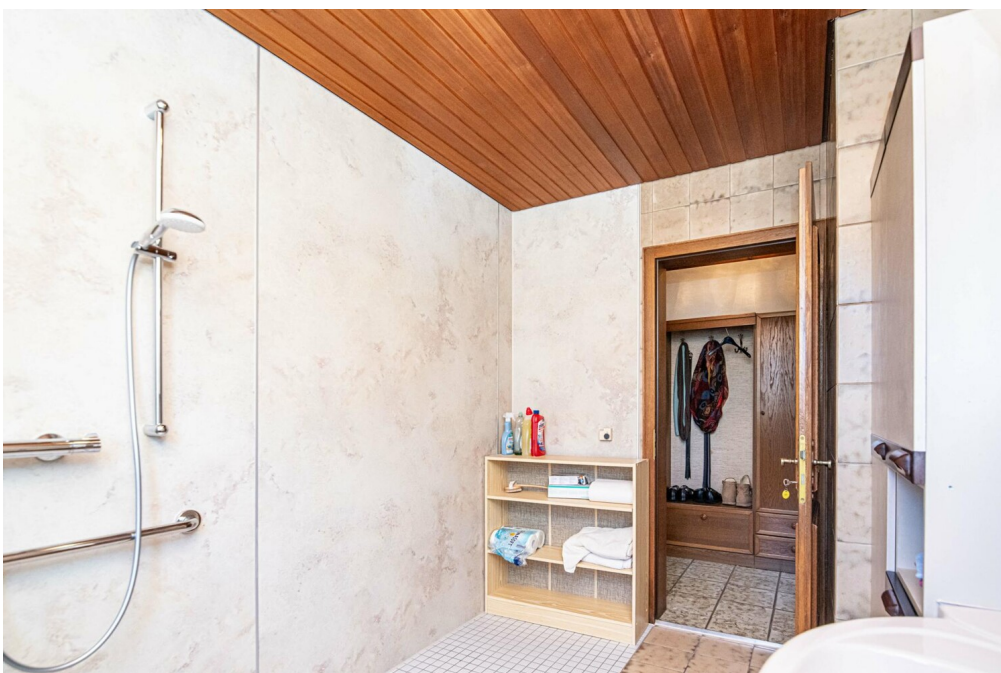
CODE DU BIEN: 26201040 - 92539 Schönsee

La propriété



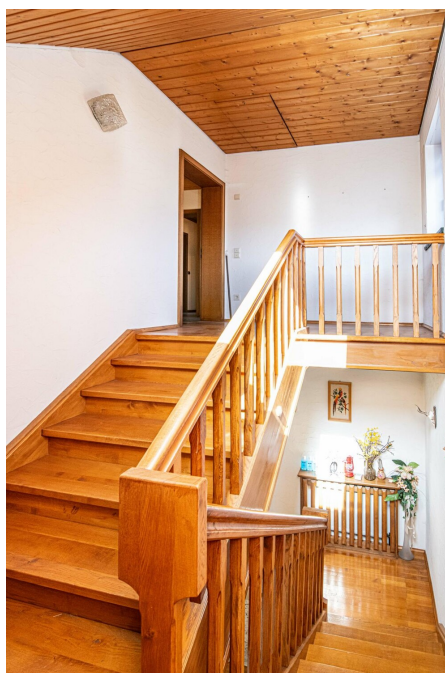
CODE DU BIEN: 26201040 - 92539 Schönsee

La propriété



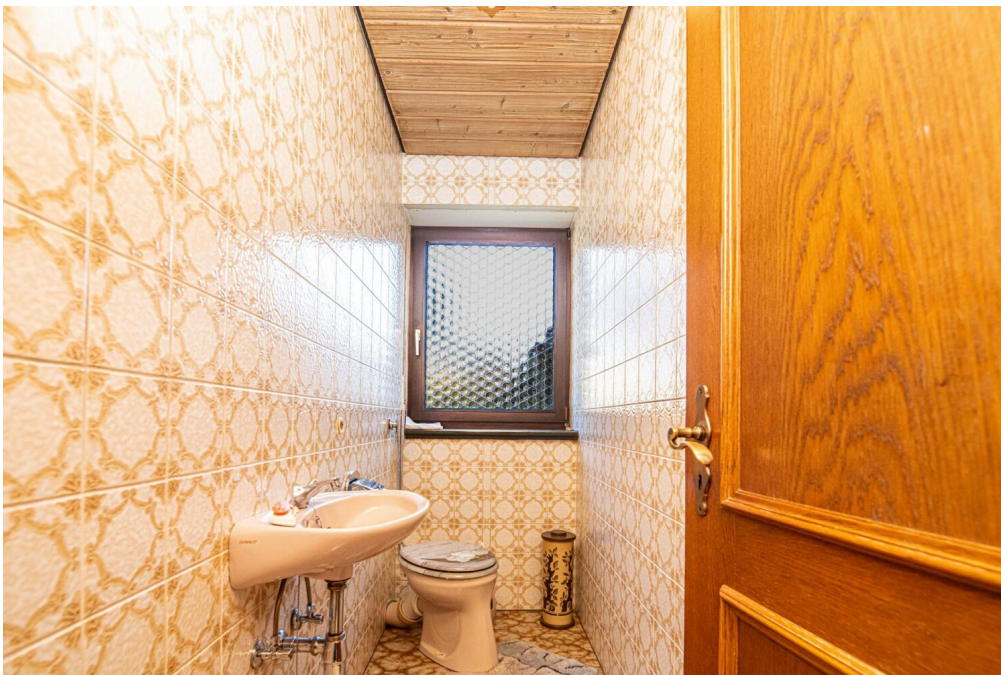
CODE DU BIEN: 26201040 - 92539 Schönsee

La propriété



CODE DU BIEN: 26201040 - 92539 Schönsee

La propriété



CODE DU BIEN: 26201040 - 92539 Schönsee

La propriété



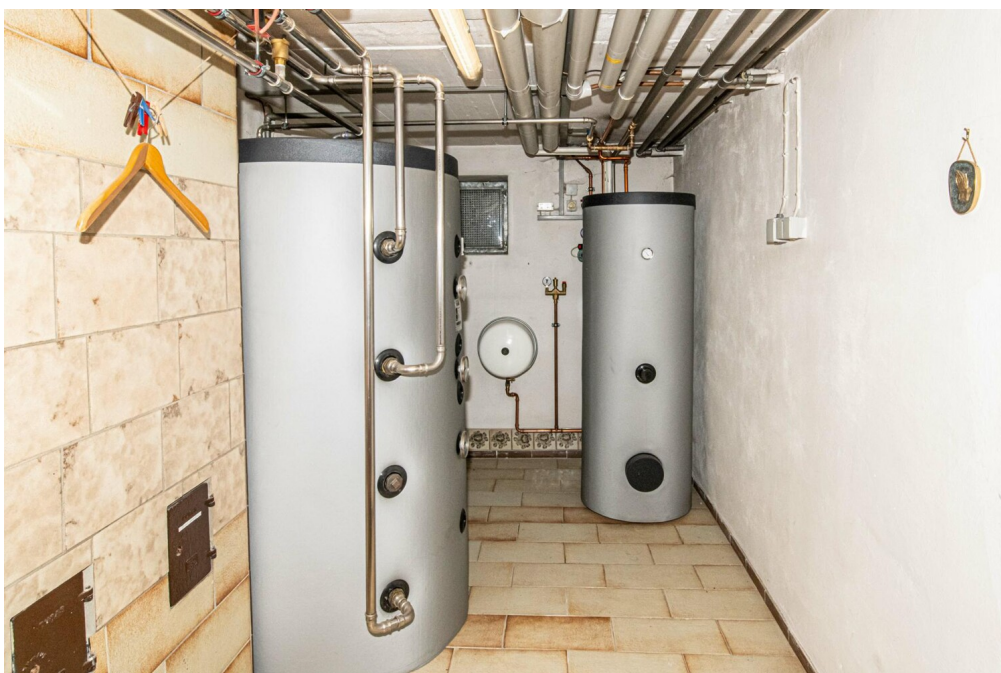
CODE DU BIEN: 26201040 - 92539 Schönsee

La propriété



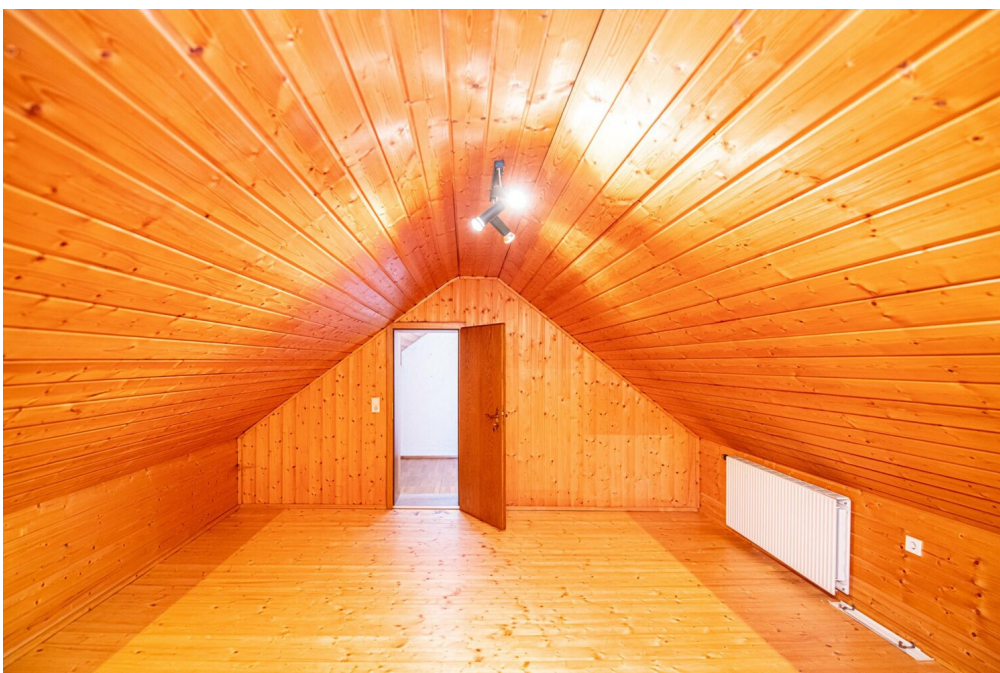
CODE DU BIEN: 26201040 - 92539 Schönsee

La propriété



CODE DU BIEN: 26201040 - 92539 Schönsee

La propriété



CODE DU BIEN: 26201040 - 92539 Schönsee

Une première impression

Großzügiges Einfamilienhaus mit Potenzial zum Zweifamilienhaus auf weitläufigem Grundstück

Viel Platz, viele Möglichkeiten: Dieses gepflegte Einfamilienhaus aus dem Jahr 1980 bietet auf einem ca. 1.256 m² großen Grundstück ideale Voraussetzungen für individuelle Lebenskonzepte. Dank der durchdachten Aufteilung eignet sich die Immobilie auch hervorragend als Zweifamilienhaus oder für Mehrgenerationenwohnen – eine besonders gefragte Option.

Das Haus wurde kontinuierlich instand gehalten und modernisiert und präsentiert sich in einem soliden, gepflegten Zustand. Wichtige Maßnahmen wie die Optimierung der Heiztechnik sowie die Erneuerung des Badezimmers im Erdgeschoss sorgen für zeitgemäßen Wohnkomfort. Eine Fußbodenheizung und ein modernisierter Kachelofen unterstreichen die angenehme Wohnatmosphäre.

Im Erdgeschoss erwartet Sie eine großzügige und praktische Raumaufteilung mit Küche und Essbereich, Wohnzimmer, Schlafzimmer sowie ein modernisiertes Bad mit ebenerdiger Dusche und ein Gäste-WC.

Das Dachgeschoss bietet weitere, nahezu eigenständig nutzbare Wohnbereiche mit Küche, Bad und zusätzlichen Räumen. Dadurch eröffnen sich vielfältige Nutzungsmöglichkeiten – ob als separate Wohneinheit, für Familienmitglieder oder zur teilweisen Vermietung.

Das Haus ist vollständig unterkellert und verfügt über eine Doppelgarage. Neben klassischen Nutzräumen stehen umfangreiche Abstellflächen zur Verfügung.

Die vorhandene Solaranlage unterstützt eine nachhaltige Energieversorgung und ergänzt das Gesamtbild sinnvoll.

Dieses Anwesen bietet nicht nur viel Platz, sondern auch echte Flexibilität – ideal für Familien, Investoren oder alle, die Wohnen und Vermieten kombinieren möchten.

Ein Haus mit Substanz, Raum und Zukunftspotenzial.

CODE DU BIEN: 26201040 - 92539 Schönsee

Détails des commodités

- * Baujahr 1980
- * ca. 202 m² Wohnfläche
- * ca. 1.256 m² großes Grundstück
- * Solaranlage
- * Fußbodenheizung
- * Kachelofen (neuer Einsatz)
- * Haus und Doppelgarage unterkellert

Erneuerungen:

- * im Jahr 2000 erfolgte der Einbau eines neuen Brenners im Heizkessel
- * im Jahr 2014 wurde ein neuer Pufferspeicher sowie ein neuer Warmwasserspeicher und effiziente Pumpen eingebaut
- * im Jahr 2017 Brennereinsatz im Kachelofen erneuert
- * 2021 durchgeführte Badsanierung im EG, barrierefreie Duschkabine eingebaut, mit größerer Duschkabine
- * Bei Interesse stellen wir Ihnen gerne vorab einen virtuellen 360° Rundgang zur Verfügung.

CODE DU BIEN: 26201040 - 92539 Schönsee

Tout sur l'emplacement

Schönsee besticht als idyllische, ländliche Gemeinde, die mit ihrer ruhigen Atmosphäre und einer sehr niedrigen Kriminalitätsrate ein sicheres und geborgenes Umfeld für Familien bietet. Die stabile Infrastruktur gewährleistet eine verlässliche Anbindung an die umliegenden regionalen Zentren und Autobahnen, was den Alltag angenehm und unkompliziert gestaltet. Trotz der ländlichen Lage profitiert Schönsee von einer stetigen Wertsteigerung der Immobilien, die durch die begrenzte Verfügbarkeit an Wohnraum und die zunehmende Nachfrage nach Rückzugsorten für Familien im Homeoffice begünstigt wird. Die harmonische Verbindung von Natur, Sicherheit und solider wirtschaftlicher Basis macht die Stadt zu einem idealen Ort für ein behütetes Familienleben.

Die Gemeinde selbst vermittelt ein Gefühl von Gemeinschaft und Geborgenheit, das besonders Familien anspricht, die Wert auf eine vertrauensvolle Nachbarschaft und eine kinderfreundliche Umgebung legen. Die ruhige Lage lädt zu gemeinsamen Spaziergängen und Aktivitäten im Freien ein, während die überschaubare Größe von Schönsee dafür sorgt, dass sich Kinder schnell zurechtfinden und Eltern jederzeit ein Auge auf ihre Liebsten haben können.

In unmittelbarer Nähe finden Familien eine hervorragende Auswahl an Bildungseinrichtungen, die fußläufig erreichbar sind: Kindergärten und Grundschulen sind in nur etwa sechs bis neun Minuten zu Fuß erreichbar, was den täglichen Weg zur Schule sicher und stressfrei macht. Die medizinische Versorgung ist mit mehreren Allgemeinarztpraxen und Apotheken in einem Umkreis von nur fünf bis zwölf Gehminuten bestens gewährleistet, sodass im Krankheitsfall schnelle Hilfe zur Verfügung steht. Für die Freizeitgestaltung bietet Schönsee zahlreiche Parks, Spielplätze und Sportanlagen, die in wenigen Minuten zu Fuß erreichbar sind und Raum für Bewegung, Spiel und gemeinsames Erleben schaffen.

Ergänzt wird das Angebot durch gemütliche Cafés und familienfreundliche Restaurants, die zum Verweilen und Genießen einladen. Die Anbindung an den öffentlichen Nahverkehr ist durch nahegelegene Bushaltestellen innerhalb von zwei bis zehn Gehminuten gegeben, was flexible Mobilität auch ohne eigenes Auto ermöglicht.

Für Familien, die ein sicheres, naturnahes und zugleich gut erschlossenes Zuhause suchen, präsentiert sich Schönsee als ein Ort, an dem Kinder unbeschwert aufwachsen können und Eltern ein Umfeld vorfinden, das Vertrauen, Komfort und Lebensqualität in harmonischem Einklang bietet.

CODE DU BIEN: 26201040 - 92539 Schönsee

Plus d'informations

GELDWÄSCHE: Als Immobilienmaklerunternehmen ist die von Poll Immobilien GmbH nach § 2 Abs. 1 Nr. 14 und § 11 Abs. 1, 2 Geldwäschegesetz (GwG) dazu verpflichtet, bei der Begründung einer Geschäftsbeziehung die Identität des Vertragspartners festzustellen und zu überprüfen, bzw. sobald ein ernsthaftes Interesse an der Durchführung des Immobilienkaufvertrages besteht. Hierzu ist es erforderlich, dass wir nach § 11 Abs. 4 GwG die relevanten Daten Ihres Personalausweises festhalten (wenn Sie als natürliche Person handeln) – beispielsweise mittels einer Kopie. Bei einer juristischen Person benötigen wir eine Kopie des Handelsregisterauszugs, aus welchem der wirtschaftlich Berechtigte hervorgeht. Das Geldwäschegesetz sieht vor, dass der Makler die Kopien bzw. Unterlagen fünf Jahre aufbewahren muss. Als unser Vertragspartner haben Sie auch eine Mitwirkungspflicht nach § 11 Abs. 6 GwG.

HAFTUNG: Wir weisen darauf hin, dass die von uns weitergegebenen Objektinformationen, Unterlagen, Pläne etc. vom Verkäufer bzw. Vermieter stammen. Eine Haftung für die Richtigkeit oder Vollständigkeit der Angaben übernehmen wir daher nicht. Es obliegt daher unseren Kunden, die darin enthaltenen Objektinformationen und Angaben auf ihre Richtigkeit hin zu überprüfen. Alle Immobilienangebote sind freibleibend und vorbehaltlich Irrtümer, Zwischenverkauf- und Vermietung oder sonstiger Zwischenverwertung.

UNSER SERVICE FÜR SIE ALS EIGENTÜMER:

Planen Sie den Verkauf oder die Vermietung Ihrer Immobilie, so ist es für Sie wichtig, deren Marktwert zu kennen. Lassen Sie kostenfrei und unverbindlich den aktuellen Wert Ihrer Immobilie professionell durch einen unserer Immobilienspezialisten einschätzen. Unser bundesweites und internationales Netzwerk ermöglicht es uns, Verkäufer bzw. Vermieter und Interessenten

bestmöglich zusammenzuführen.

CODE DU BIEN: 26201040 - 92539 Schönsee

Contact

Pour de plus amples informations, veuillez contacter votre personne de contact :

Mario Aschenbrenner

Fuhrmannstraße 3, 93413 Cham

Tel.: +49 9971 - 76 95 71 0

E-Mail: cham@von-poll.com

Vers la clause de non-responsabilité de von Poll Immobilien GmbH

www.von-poll.com