

Bremen - Hastedt

Gepflegte und helle 2,5- Zimmerwohnung mit PKW-Stellplatz mitten in Hastedt

CODE DU BIEN: 26057038



www.von-poll.com

PRIX D'ACHAT: 199.000 EUR • SURFACE HABITABLE: ca. 67,83 m² • PIÈCES: 2.5

CODE DU BIEN: 26057038 - 28207 Bremen - Hastedt

- En un coup d'œil**
- La propriété**
- Informations énergétiques**
- Une première impression**
- Détails des commodités**
- Tout sur l'emplacement**
- Contact**

CODE DU BIEN: 26057038 - 28207 Bremen - Hastedt

En un coup d'œil

CODE DU BIEN	26057038
Surface habitable	ca. 67,83 m²
Étage	3
Pièces	2.5
Salles de bains	1
Année de construction	1983

Prix d'achat	199.000 EUR
Type	Attique
Commission pour le locataire	Käuferprovision beträgt 3,57 % (inkl. MwSt.) des beurkundeten Kaufpreises
État de la propriété	Bon état
Technique de construction	massif
Aménagement	Jardin / utilisation partagée, Bloc-cuisine, Balcon

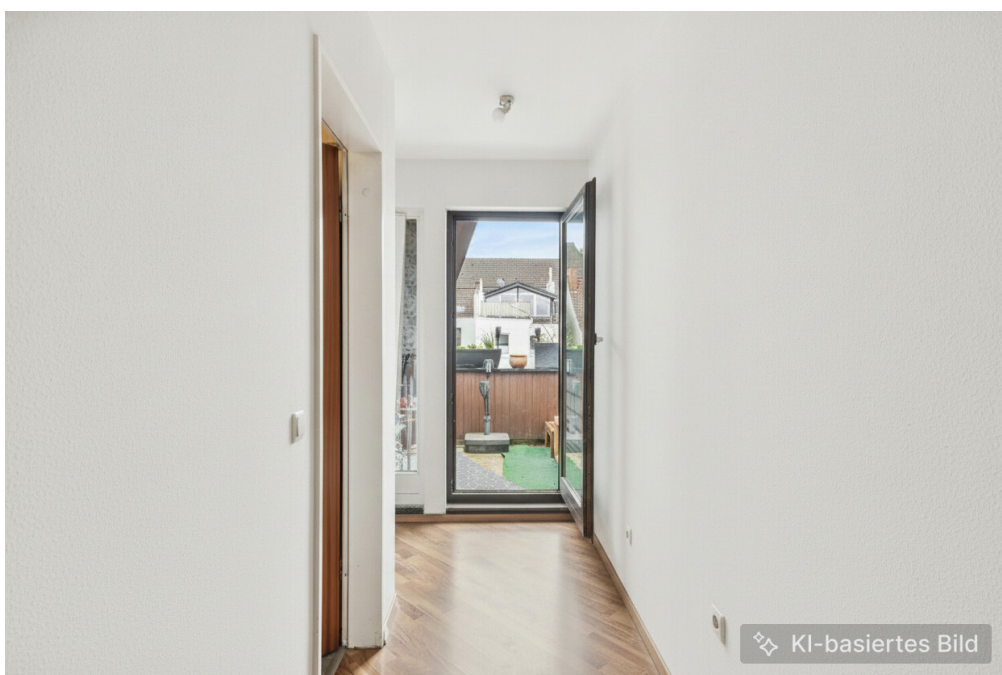
CODE DU BIEN: 26057038 - 28207 Bremen - Hastedt

Informations énergétiques

Type de chauffage	Chauffage centralisé	Certification énergétique	Certificat de performance énergétique
Chauffage	Gaz	Consommation finale d'énergie	180.90 kWh/m ² a
Certification énergétique valable jusqu'au	13.12.2032	Classement énergétique	F
Source d'alimentation	Gaz	Année de construction selon le certificat énergétique	1983

CODE DU BIEN: 26057038 - 28207 Bremen - Hastedt

La propriété



CODE DU BIEN: 26057038 - 28207 Bremen - Hastedt

La propriété



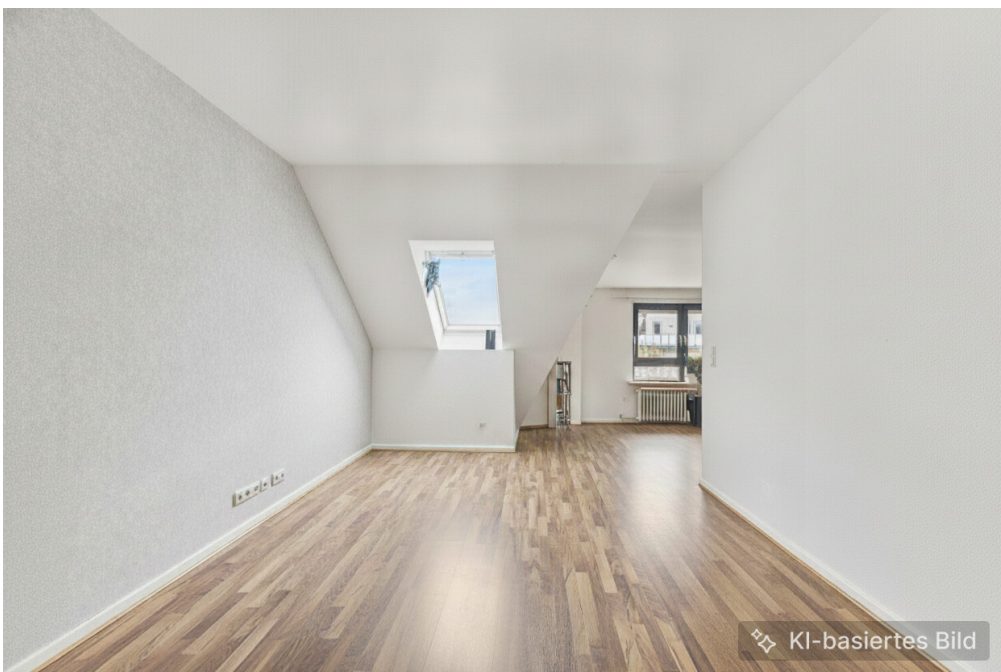
CODE DU BIEN: 26057038 - 28207 Bremen - Hastedt

La propriété



CODE DU BIEN: 26057038 - 28207 Bremen - Hastedt

La propriété



CODE DU BIEN: 26057038 - 28207 Bremen - Hastedt

La propriété



CODE DU BIEN: 26057038 - 28207 Bremen - Hastedt

La propriété



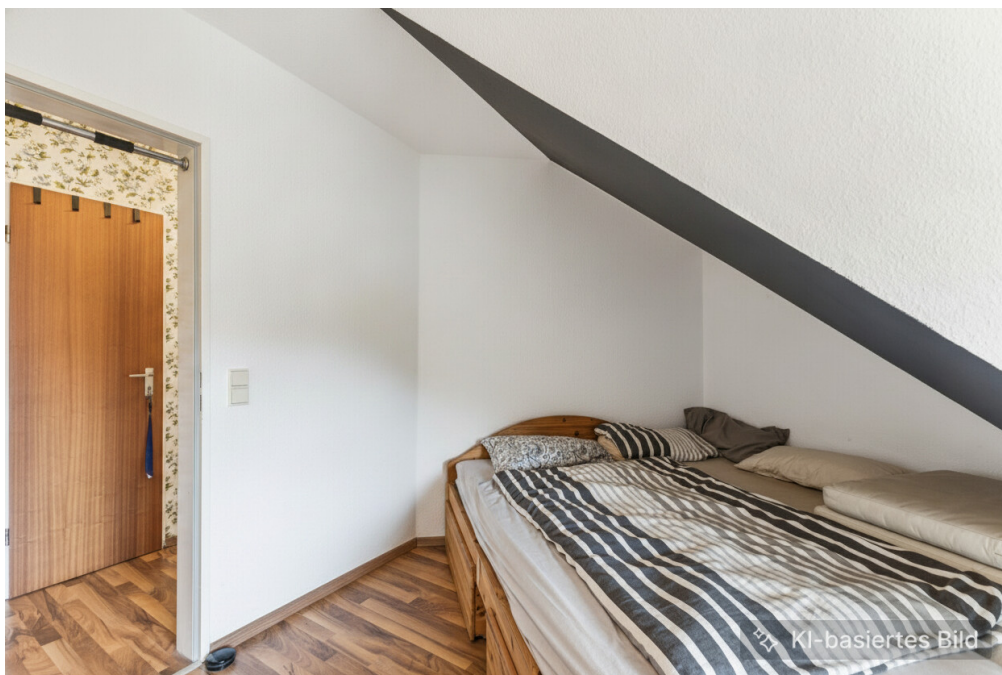
CODE DU BIEN: 26057038 - 28207 Bremen - Hastedt

La propriété



CODE DU BIEN: 26057038 - 28207 Bremen - Hastedt

La propriété



CODE DU BIEN: 26057038 - 28207 Bremen - Hastedt

La propriété



CODE DU BIEN: 26057038 - 28207 Bremen - Hastedt

Une première impression

Hier präsentieren wir Ihnen eine gepflegte 2,5-Zimmer-Wohnung mit einer Wohnfläche von ca. 67,83 m², gelegen im Dachgeschoss eines im Jahr 1983 errichteten 3- Parteienhaus.

Die Wohnung eignet sich ideal für Einzelpersonen oder auch für Paare.

Der durchdachte Grundriss sorgt für eine optimale Raumnutzung.

Die Wohnung bietet viele gemütliche Bereiche, die gefühlt ineinander übergehen.

Der Hausflur führt zur linken Seite in das Schlafzimmer und zur Wohnküche, die wiederum in das Ess- und Wohnzimmer übergeht.

Zur rechten Seite geht das Badezimmer ab, die südlich ausgerichtete Loggia und von hier gelangt man wiederum in das Wohnzimmer.

Das Wohnzimmer hat einen schönen Blick in den Garten; man ist umgeben von Grün.

Das Badezimmer ist mit einer Badewanne mit Duscheinrichtung ausgestattet und verfügt über einen Waschmaschinenanschluss.

Die neu eingebaute und maßangefertigte Küche bietet ausreichend Stauraum und Arbeitsfläche und ist mit Spülmaschine, Kühl- und Gefrierschrank ausgestattet.

Die hellen Wohnräume sind mit pflegeleichten Oberböden ausgestattet. Zur Wohnung gehört ein Kellerraum und ein PKW- Stellplatz.

Das Gebäude und die Gemeinschaftsanlagen werden regelmäßig instand gehalten, was sich positiv auf den Gesamtzustand des Objekts auswirkt.

Diese 2,5-Zimmer-Wohnung verbindet praktische Ausstattung mit einer komfortablen Wohnsituation. Wenn Sie Wert auf eine funktionale Raumaufteilung, gepflegte Gemeinschaftsanlagen und eine gute Lage legen, sollten Sie sich diese Immobilie näher ansehen. Vereinbaren Sie gerne einen individuellen Besichtigungstermin – wir freuen uns auf Ihre Anfrage.

CODE DU BIEN: 26057038 - 28207 Bremen - Hastedt

Détails des commodités

- neue Einbauküche aus dem Jahr 2024
- Küchenmarkengeräte
- neue Böden aus dem Jahr 2003
- Fenster neu gestrichen
- PKW-Stellplatz

CODE DU BIEN: 26057038 - 28207 Bremen - Hastedt

Tout sur l'emplacement

Die Immobilie ist in einer äußerst ruhigen Straße gelegen und ist umgeben von sehr guter Infrastruktur.

Zudem liegt sie zentral zu Einkaufsmöglichkeiten, dem Hasteder Osterdeich mit all seinen Ausflugs- und Erholungsplätzen sowie guter Gastronomie.

Das beliebte Peterswerderviertel liegt ´nebenan´ und Anbindungen zur Autobahn und zu öffentlichen Verkehrsmitteln sind nah gelegen.

CODE DU BIEN: 26057038 - 28207 Bremen - Hastedt

Contact

Pour de plus amples informations, veuillez contacter votre personne de contact :

Christian Stephan

Wachmannstraße 132, 28209 Bremen

Tel.: +49 421 - 27 88 88 0

E-Mail: bremen@von-poll.com

Vers la clause de non-responsabilité de von Poll Immobilien GmbH

www.von-poll.com