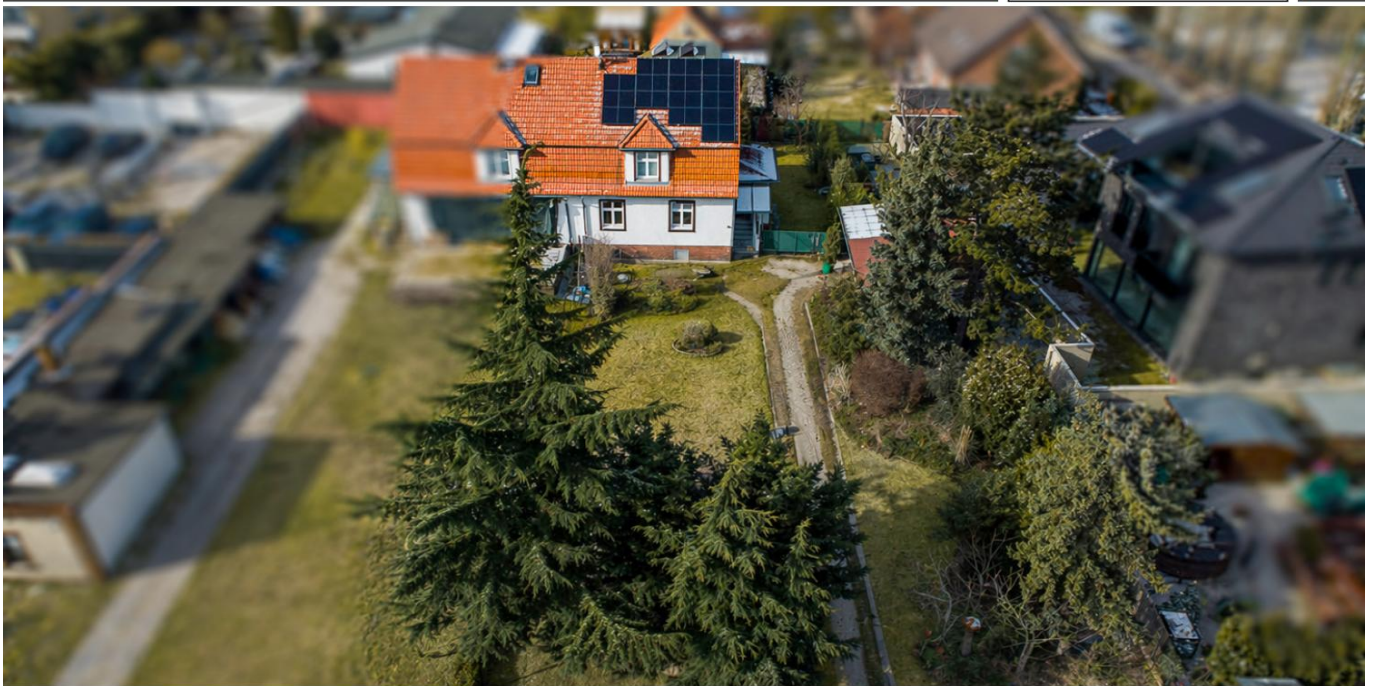


Berlin -Pankow - Rosenthal

Bauträger aufgepasst ! Projektgrundstück in attraktiver Lage

CODE DU BIEN: 26071010H



www.von-poll.com

PRIX D'ACHAT: 880.000 EUR • SURFACE HABITABLE: ca. 113 m² • PIÈCES: 4 • SUPERFICIE DU TERRAIN: 1.147 m²

CODE DU BIEN: 26071010H - 13158 Berlin -Pankow - Rosenthal

- [En un coup d'œil](#)
- [La propriété](#)
- [Informations énergétiques](#)
- [Plans d'étage](#)
- [Une première impression](#)
- [Détails des commodités](#)
- [Tout sur l'emplacement](#)
- [Plus d'informations](#)
- [Contact](#)

CODE DU BIEN: 26071010H - 13158 Berlin -Pankow - Rosenthal

En un coup d'œil

CODE DU BIEN	26071010H	Prix d'achat	880.000 EUR
Surface habitable	ca. 113 m ²	Type de bien	Maisons jumelles
Type de toiture	Toit à la Mansart	Commission pour le locataire	Käuferprovision beträgt 3,57 % (inkl. MwSt.) des beurkundeten Kaufpreises
Pièces	4	Modernisation / Rénovation	2010
Chambres à coucher	3	État de la propriété	A rénover
Salles de bains	2	Aménagement	WC invités, Cheminée, Jardin / utilisation partagée, Bloc-cuisine
Année de construction	1925		
Place de stationnement	1 x Abri de voitures, 4 x surface libre		

CODE DU BIEN: 26071010H - 13158 Berlin -Pankow - Rosenthal

Informations énergétiques

Type de chauffage	Chauffage centralisé	Certification énergétique	Diagnostic énergétique
Chauffage	Gaz	Consommation d'énergie	251.53 kWh/m ² a
Certification énergétique valable jusqu'au	23.02.2036	Classement énergétique	H
Source d'alimentation	Gaz	Année de construction selon le certificat énergétique	1925

CODE DU BIEN: 26071010H - 13158 Berlin -Pankow - Rosenthal

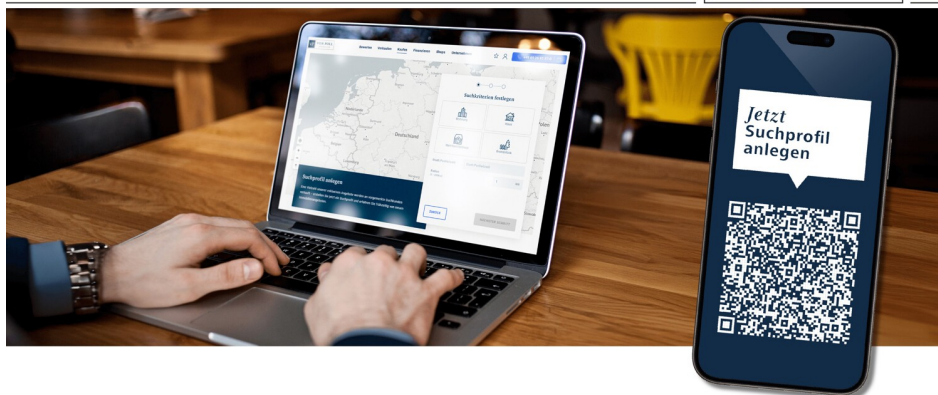
La propriété



CODE DU BIEN: 26071010H - 13158 Berlin -Pankow - Rosenthal

La propriété

FÜR SIE IN DEN BETSEN LAGEN



Definieren **Sie** Ihr Traumzuhaus – legen Sie Ihr Suchprofil bei VON POLL IMMOBILIEN an und lassen Sie Ihre Wohnträume Wirklichkeit werden.

Pankow | Florastraße 1 | 13187 Berlin | pankow@von-poll.com
Prenzlauerberg | Prenzlauer Allee 52 | 10405 Berlin | 030 - 20 14 37 10

Leading
REAL ESTATE
COMPANIES
IN THE WORLD

www.von-poll.com/berlin-pankow



CODE DU BIEN: 26071010H - 13158 Berlin -Pankow - Rosenthal

La propriété



CODE DU BIEN: 26071010H - 13158 Berlin -Pankow - Rosenthal

La propriété



FÜR SIE IN DEN BETSEN LAGEN



**Ihre Immobilie, unser Schaufenster –
Professionelle Bewertung durch VON POLL IMMOBILIEN.**

Pankow | Florastraße 1 | 13187 Berlin | pankow@von-poll.com
Prenzlauerberg | Prenzlauer Allee 52 | 10405 Berlin | 030 - 20 14 37 10

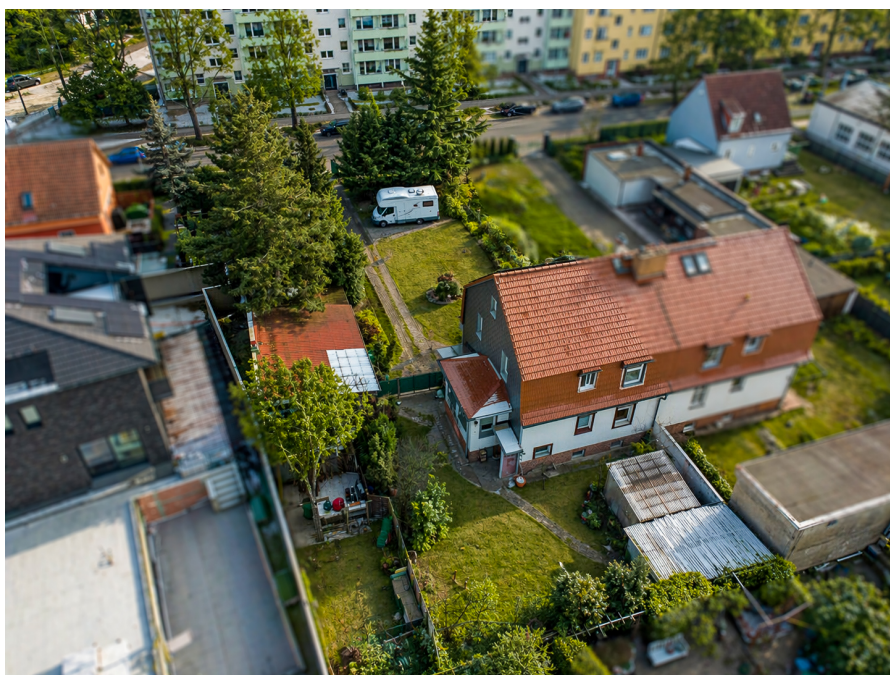
CODE DU BIEN: 26071010H - 13158 Berlin -Pankow - Rosenthal

La propriété



CODE DU BIEN: 26071010H - 13158 Berlin -Pankow - Rosenthal

La propriété



FÜR SIE IN DEN BETSEN LAGEN



Traumimmobilien und maßgeschneiderte Finanzierungen
– entdecken **Sie** die VON POLL Komplettlösung.

Pankow | Florastraße 1 | 13187 Berlin | pankow@von-poll.com
Prenzlauerberg | Prenzlauer Allee 52 | 10405 Berlin | 030 - 20 14 37 10

CODE DU BIEN: 26071010H - 13158 Berlin -Pankow - Rosenthal

La propriété











Professionelle Immobilienbewertung
kostenfrei und unverbindlich

- ✓ Kompetente Wertermittlung vor Ort
- ✓ Zahlreiche registrierte und solvente Kaufinteressenten
- ✓ Aus Ihrer Region empfehlen uns unsere Kunden

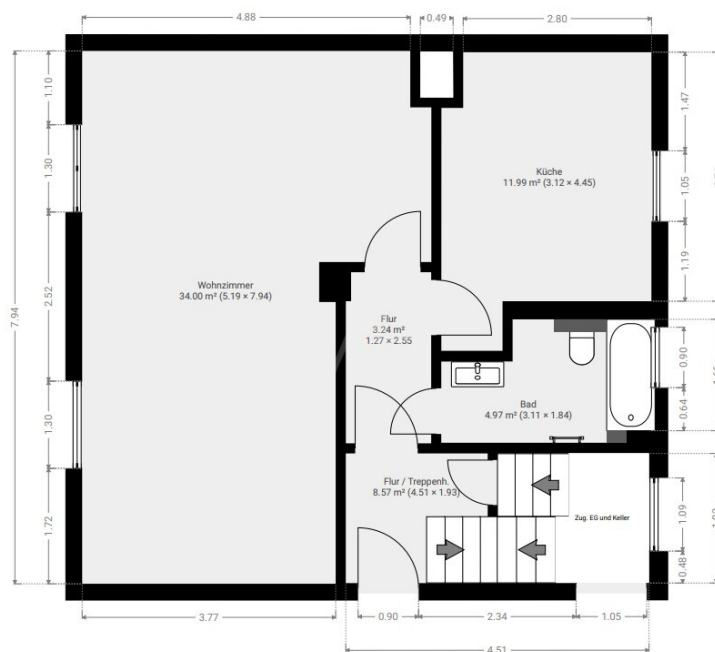


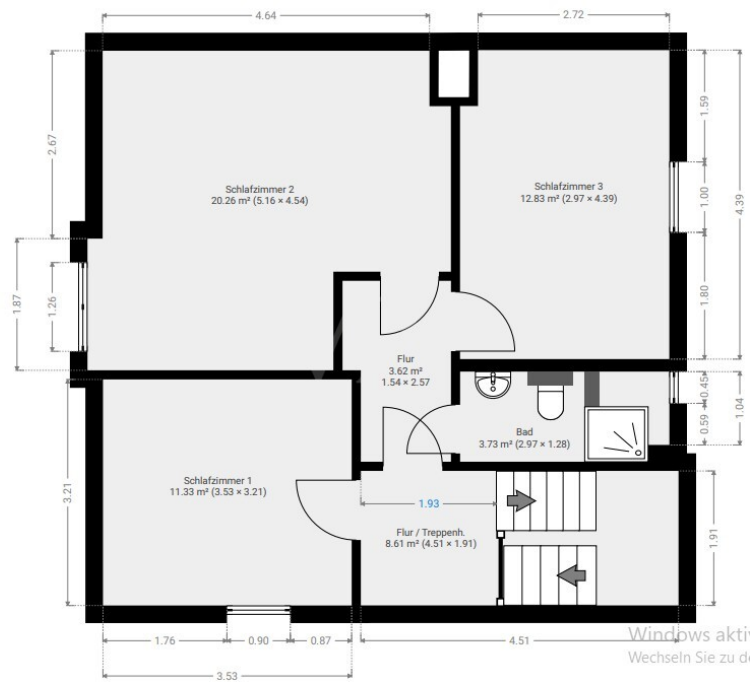
Kundenbewertung **4,9**
★★★★★

Shop Berlin - Pankow | Florastraße 1 | 13187 Berlin | T.: 030 - 20 14 371 0 | pankow@von-poll.com

CODE DU BIEN: 26071010H - 13158 Berlin -Pankow - Rosenthal

Plans d'étage





Ce plan n'est pas à l'échelle. Les documents nous ont été remis par le client. Pour cette raison, nous ne pouvons pas garantir l'exactitude des informations.

CODE DU BIEN: 26071010H - 13158 Berlin -Pankow - Rosenthal

Une première impression

Das hier zum Verkauf angebotene Grundstück, ist eine echte Gelegenheit und ein Filetstück für Ihr Bauprojekt in begehrter und gewachsener Wohnlage von Berlin-Pankow.

Das ca. 1.147 qm große Grundstück kann zeitnah bebaut werden. Die Medien liegen bis zur Straße bzw. bis zur Bestandsimmobilie an. Die weitere Erschließung wäre noch vorzunehmen. Das Grundstück kann im Rahmen der Nachbarbebauung (§ 34 BauGB) bebaut werden. Ein oder mehrere zu errichtende Gebäude müssen sich daher nach Art und Maß der baulichen Nutzung, der Bauweise und der überbauten Grundstücksfläche in die nähere Umgebung einfügen. Aus der Umgebung ist die Realisierung bis 3-Geschosshagel Wohngebäude in offener Bauweise ableitbar.

Auch eine Realteilung der später zu verkaufenden Grundstücke ist möglich, was die Wertigkeit nochmal erhöht.

Auf dem Grundstück befindet sich noch ein ausbaufähiges Bestandshaus mit Nebenglass, welches vom Erwerber abgerissen oder ausgebaut werden müsste. Die Kosten für Abriss, Teilung, Erschließung und andere Kosten sind vom Erwerber zu tragen.

Die Bestandsimmobilie aus dem Jahre 1925, eine Doppelhaushalte, verfügt aktuell über ca. 113 m² Wohnfläche verteilt auf insgesamt 4 Zimmer im Erdgeschoss und ausgebautem Dachgeschoss. Das Haus befindet sich in einem renovierungsbedürftigen Zustand und wurde zuletzt im Jahr 2023 teilweise modernisiert. Die Beheizung erfolgt über eine Gas-Zentralheizung. Das Wohnhaus ist vollunterkellert. Zusätzlich ist eine Photovoltaikanlage mit einem 5,1 KW Speicher auf der Immobilie installiert.

Diese Doppelhaushälfte bietet eine attraktive Grundlage, um individuelle Wohnwünsche zu verwirklichen, und stellt it dem Grundstück zugleich eine interessante Option für Investoren und Bauträger dar. Die Kombination aus großzügigem Grundstück und einem vorhandenen Bestandgebäude macht dieses Angebot insbesondere für Kapitalanleger und Projektentwickler interessant.

Vereinbaren Sie gern einen Besichtigungstermin und überzeugen Sie sich vor Ort von den Möglichkeiten, die Ihnen dieses Grundstück bietet.

CODE DU BIEN: 26071010H - 13158 Berlin -Pankow - Rosenthal

Détails des commodités

- bebaubar nach §34 BauGB Nachbarschaftsbebauung:
- Einfamilienhaus, Reihenhäuser, Doppelhäuser oder Mehrfamilienhaus
- bis 3-geschossige Bebauung möglich
- Bestandsimmobilie in zweiter Reihe
- Nebengebäude mit Wasser-, Abwasser- und Stromanschluss – als Büro, Atelier oder Hobbyraum nutzbar
- 4 Außenstellplätze möglich

CODE DU BIEN: 26071010H - 13158 Berlin -Pankow - Rosenthal

Tout sur l'emplacement

Rosenthal gehört zum Bezirk Pankow und liegt im Nordosten Berlins. Aufgrund der großzügigen und offenen Bauweise, die im Bezirk anzutreffen ist, zählt dieser zu den bevorzugten, familienfreundlichen Wohngebieten der Stadt. Die beschauliche dörfliche Struktur und der angrenzende Ortsteil Niederschönhausen mit seinen Parkanlagen und noblen Wohnvierteln stellen eine bevorzugte Wohnlage dar.

Die Infrastruktur im nördlichen Pankow ist gut. Schulen, Kitas und andere öffentliche Einrichtungen sind ebenso ausreichend vorhanden, wie diverse Einkaufsmöglichkeiten und Dienstleistungsunternehmen. Haltestellen der Buslinien 122, 124 und die Nachtlinie N53 sind fußläufig erreichbar. Die Linien bieten Anschluss an verschiedene U- bzw. S-Bahnhöfe, dabei ist der mit der Linie 122 zu erreichende S-Bahnhof Wilhelmsruh (etwa 2,5 km südlich) der nächstgelegene. Aber auch der S-Bahnhof Wittenau und die U8 sind mit dem Bus erreichbar. Die Fahrzeit in das Berliner Zentrum beträgt etwa 25 Minuten. Zum Autobahnzubringer Pankow (A114) sind es circa 15 Minuten.

CODE DU BIEN: 26071010H - 13158 Berlin -Pankow - Rosenthal

Plus d'informations

GELDWÄSCHE: Als Immobilienmaklerunternehmen ist die von Poll Immobilien GmbH nach § 2 Abs. 1 Nr. 14 und § 11 Abs. 1, 2 Geldwäschegesetz (GwG) dazu verpflichtet, bei der Begründung einer Geschäftsbeziehung die Identität des Vertragspartners festzustellen und zu überprüfen, bzw. sobald ein ernsthaftes Interesse an der Durchführung des Immobilienkaufvertrages besteht. Hierzu ist es erforderlich, dass wir nach § 11 Abs. 4 GwG die relevanten Daten Ihres Personalausweises festhalten (wenn Sie als natürliche Person handeln) – beispielsweise mittels einer Kopie. Bei einer juristischen Person benötigen wir eine Kopie des Handelsregisterauszugs, aus welchem der wirtschaftlich Berechtigte hervorgeht. Das Geldwäschegesetz sieht vor, dass der Makler die Kopien bzw. Unterlagen fünf Jahre aufbewahren muss. Als unser Vertragspartner haben Sie auch eine Mitwirkungspflicht nach § 11 Abs. 6 GwG.

HAFTUNG: Wir weisen darauf hin, dass die von uns weitergegebenen Objektinformationen, Unterlagen, Pläne etc. vom Verkäufer bzw. Vermieter stammen. Eine Haftung für die Richtigkeit oder Vollständigkeit der Angaben übernehmen wir daher nicht. Es obliegt daher unseren Kunden, die darin enthaltenen Objektinformationen und Angaben auf ihre Richtigkeit hin zu überprüfen. Alle Immobilienangebote sind freibleibend und vorbehaltlich Irrtümer, Zwischenverkauf- und Vermietung oder sonstiger Zwischenverwertung.

UNSER SERVICE FÜR SIE ALS EIGENTÜMER:

Planen Sie den Verkauf oder die Vermietung Ihrer Immobilie, so ist es für Sie wichtig, deren Marktwert zu kennen. Lassen Sie kostenfrei und unverbindlich den aktuellen Wert Ihrer Immobilie professionell durch einen unserer Immobilienspezialisten einschätzen. Unser bundesweites und internationales Netzwerk ermöglicht es uns, Verkäufer bzw. Vermieter und Interessenten

bestmöglich zusammenzuführen.

CODE DU BIEN: 26071010H - 13158 Berlin -Pankow - Rosenthal

Contact

Pour de plus amples informations, veuillez contacter votre personne de contact :

Ulf Sobeck

Florastraße 1, 13187 Berlin

Tel.: +49 30 - 20 14 371 0

E-Mail: berlin.pankow@von-poll.com

Vers la clause de non-responsabilité de von Poll Immobilien GmbH

www.von-poll.com