

Dortmund - Lücklemburg

klassische Doppelhaushälfte im beliebten Lücklemburg

CODE DU BIEN: 26034020



PRIX DE LOYER: 1.950 EUR • SURFACE HABITABLE: ca. 155 m² • PIÈCES: 6 • SUPERFICIE DU TERRAIN: 230 m²

CODE DU BIEN: 26034020 - 44229 Dortmund - Lücklemborg

- [En un coup d'œil](#)
- [La propriété](#)
- [Informations énergétiques](#)
- [Plans d'étage](#)
- [Une première impression](#)
- [Détails des commodités](#)
- [Tout sur l'emplacement](#)
- [Plus d'informations](#)
- [Contact](#)

CODE DU BIEN: 26034020 - 44229 Dortmund - Lücklemborg

En un coup d'œil

CODE DU BIEN	26034020	Prix de loyer	1.950 EUR
Surface habitable	ca. 155 m ²	Coûts supplémentaires	300 EUR
Type de toiture	à deux versants	Type de bien	Maisons jumelles
Pièces	6	État de la propriété	Bon état
Chambres à coucher	4	Technique de construction	massif
Salles de bains	1	Surface de plancher	ca. 20 m ²
Année de construction	2000	Aménagement	Terrasse, WC invités, Jardin / utilisation partagée
Place de stationnement	1 x Garage		

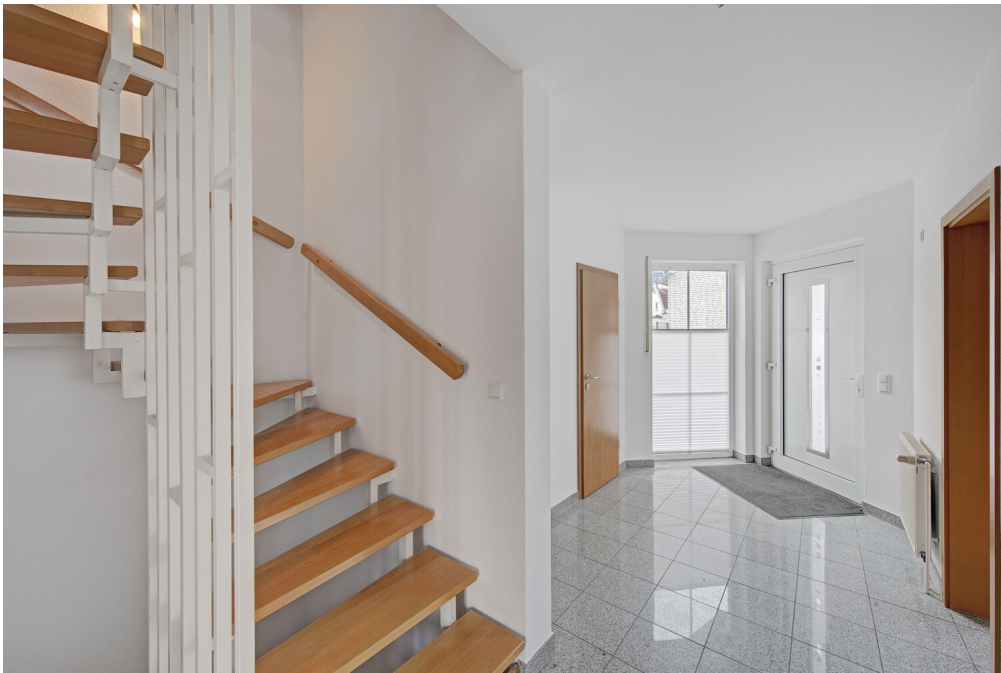
CODE DU BIEN: 26034020 - 44229 Dortmund - Lücklemborg

Informations énergétiques

Type de chauffage	Chauffage centralisé	Certification énergétique	Diagnostic énergétique
Chauffage	Gaz	Consommation d'énergie	163.30 kWh/m ² a
Certification énergétique valable jusqu'au	13.11.2035	Classement énergétique	F
Source d'alimentation	Gaz	Année de construction selon le certificat énergétique	2000

CODE DU BIEN: 26034020 - 44229 Dortmund - Lücklemborg

La propriété



CODE DU BIEN: 26034020 - 44229 Dortmund - Lücklemborg

La propriété



CODE DU BIEN: 26034020 - 44229 Dortmund - Lücklemborg

La propriété



CODE DU BIEN: 26034020 - 44229 Dortmund - Lücklemborg

La propriété



CODE DU BIEN: 26034020 - 44229 Dortmund - Lücklemborg

La propriété



CODE DU BIEN: 26034020 - 44229 Dortmund - Lücklemborg

La propriété



CODE DU BIEN: 26034020 - 44229 Dortmund - Lücklemborg

La propriété



CODE DU BIEN: 26034020 - 44229 Dortmund - Lücklemborg

La propriété



CODE DU BIEN: 26034020 - 44229 Dortmund - Lücklemborg

La propriété

Capital

MAKLER-KOMPASS
WOHNEN

Top-Makler Dortmund

★ ★ ★ ★ ★

Höchstnote für
von Poll Immobilien

Quelle: IIB Institut
IM TEST: 4.288 Makler

HEFT 10/25
GÜLTIG BIS: 10/26

FÜR SIE IN DEN BESTEN LAGEN

VON POLL IMMOBILIEN

Gern informieren wir Sie persönlich über weitere Details zur Immobilie.
Vereinbaren Sie einen Besichtigungstermin mit uns:
0800 – 333 33 09
Wir freuen uns, von Ihnen zu hören.

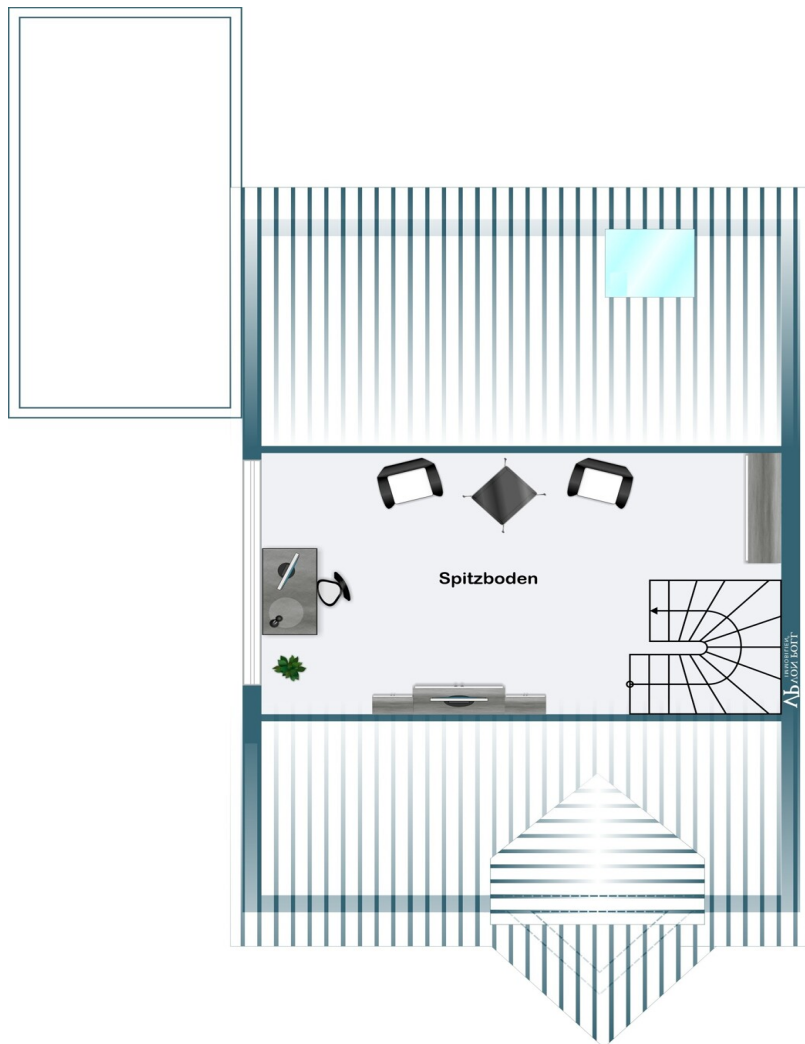
www.von-poll.com

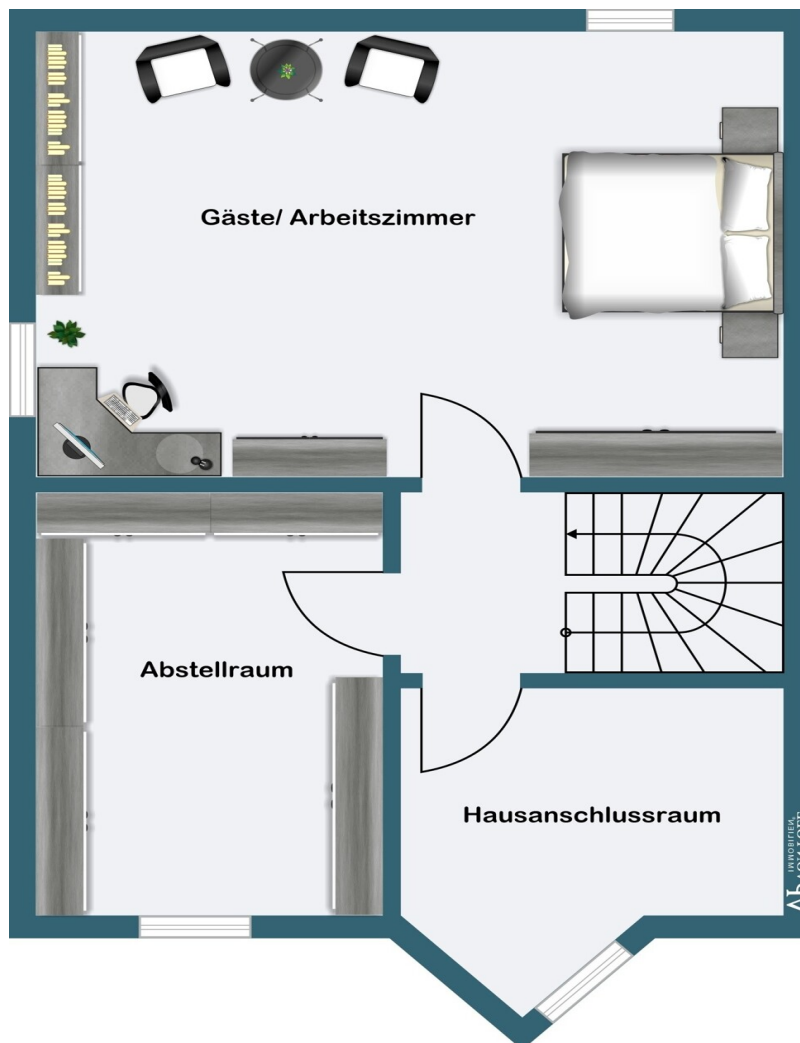
CODE DU BIEN: 26034020 - 44229 Dortmund - Lücklemborg

Plans d'étage









Ce plan n'est pas à l'échelle. Les documents nous ont été remis par le client. Pour cette raison, nous ne pouvons pas garantir l'exactitude des informations.

CODE DU BIEN: 26034020 - 44229 Dortmund - Lücklemburg

Une première impression

Die angebotene Doppelhaushälfte befindet sich in beliebter, familienfreundlicher Lage von Dortmund-Lücklemburg und überzeugt durch den gelungenen Grundriss.

Im Erdgeschoss empfängt Sie ein großzügiger Eingangsbereich mit angenehmem Raumgefühl. Neben der Küche steht hier ein Gäste-WC zur Verfügung. Das geräumige Wohn- und Esszimmer mit Zugang zu dem pflegeleichten Garten ist mit einem Echtholzparkettboden ausgestattet, der kürzlich frisch aufgearbeitet wurde und dem Raum eine warme, hochwertige Atmosphäre verleiht.

Das Obergeschoss bietet drei gut geschnittene Schlafzimmer sowie ein klassisches Badezimmer mit Badewanne und Dusche. Ergänzend steht ein ausgebauter Spitzboden zur Verfügung, der sich ideal als Arbeits- oder Homeoffice-Bereich eignet.

Im Kellergeschoss befinden sich neben der üblichen Nutzfläche ein großzügiger Hobbyraum, der vielfältige Nutzungsmöglichkeiten eröffnet.

Abgerundet wird das Angebot durch eine eigene Garage.

Diese Doppelhaushälfte verbindet ruhiges Wohnen in grüner Umgebung mit einer guten Anbindung an die Dortmunder Innenstadt und bietet ideale Voraussetzungen für ein komfortables Wohnen.

CODE DU BIEN: 26034020 - 44229 Dortmund - Lücklemborg

Détails des commodités

- großzügiger Grundriss
- Hobbyraum im Keller
- Gäste WC
- Badezimmer mit Wanne und Dusche
- Parkett-und Fliesenböden
- Parkettboden frisch aufgearbeitet
- Haus bereits weiss gestrichen
- Garage mit Zugang zum Garten

CODE DU BIEN: 26034020 - 44229 Dortmund - Lücklemborg

Tout sur l'emplacement

In einer sehr ruhigen Lage innerhalb eines verkehrsberuhigten Wohnbereichs befindet

sich diese Immobilie im Dortmunder Süden. Die kurze Entfernung zur B54 bietet sämtliche Anschlussmöglichkeiten zu den wichtigsten Autobahnen in Dortmund. Einkaufsmöglichkeiten sowie Ärzte und Banken sind im nahe gelegenen Zentrum von Kirchhörde oder Wellinghofen zu finden.

CODE DU BIEN: 26034020 - 44229 Dortmund - Lücklemborg

Plus d'informations

HAFTUNG: Wir weisen darauf hin, dass die von uns weitergegebenen Objektinformationen, Unterlagen, Pläne etc. vom Verkäufer bzw. Vermieter stammen. Eine Haftung für die Richtigkeit oder Vollständigkeit der Angaben übernehmen wir daher nicht. Es obliegt daher unseren Kunden, die darin enthaltenen Objektinformationen und Angaben auf ihre Richtigkeit hin zu überprüfen. Alle Immobilienangebote sind freibleibend und vorbehaltlich Irrtümer, Zwischenverkauf- und Vermietung oder sonstiger Zwischenverwertung.

UNSER SERVICE FÜR SIE ALS EIGENTÜMER:

Planen Sie den Verkauf oder die Vermietung Ihrer Immobilie, so ist es für Sie wichtig, deren Marktwert zu kennen. Lassen Sie kostenfrei und unverbindlich den aktuellen Wert Ihrer Immobilie professionell durch einen unserer Immobilienspezialisten einschätzen. Unser bundesweites und internationales Netzwerk ermöglicht es uns, Verkäufer bzw. Vermieter und Interessenten bestmöglich zusammenzuführen.

CODE DU BIEN: 26034020 - 44229 Dortmund - Lücklemborg

Contact

Pour de plus amples informations, veuillez contacter votre personne de contact :

Deniz Secer

Feldbank 1, 44265 Dortmund

Tel.: +49 231 - 49 66 55 0

E-Mail: dortmund@von-poll.com

Vers la clause de non-responsabilité de von Poll Immobilien GmbH

www.von-poll.com