

Dortmund – Höchsten

Dachgeschosswohnung mit Blick ins Grüne auf dem Höchsten

CODE DU BIEN: 25034108



PRIX DE LOYER: 716 EUR • SURFACE HABITABLE: ca. 80 m² • PIÈCES: 2.5

CODE DU BIEN: 25034108 - 44267 Dortmund – Höchsten

- En un coup d'œil
- La propriété
- Informations énergétiques
- Une première impression
- Tout sur l'emplacement
- Plus d'informations
- Contact

CODE DU BIEN: 25034108 - 44267 Dortmund – Höchsten

En un coup d'œil

CODE DU BIEN	25034108
Surface habitable	ca. 80 m²
Pièces	2.5
Chambres à coucher	1
Salles de bains	1
Année de construction	1978

Prix de loyer	716 EUR
Coûts supplémentaires	200 EUR
Type	Attique
Modernisation / Rénovation	2000
Aménagement	Bloc-cuisine, Balcon

CODE DU BIEN: 25034108 - 44267 Dortmund – Höchsten

Informations énergétiques

Type de chauffage	Chauffage centralisé
Chauffage	Gaz naturel léger
Certification énergétique valable jusqu'au	02.12.2035
Source d'alimentation	Gaz

Certification énergétique	Certificat de performance énergétique
Consommation finale d'énergie	141.46 kWh/m²a
Classement énergétique	E
Année de construction selon le certificat énergétique	1978

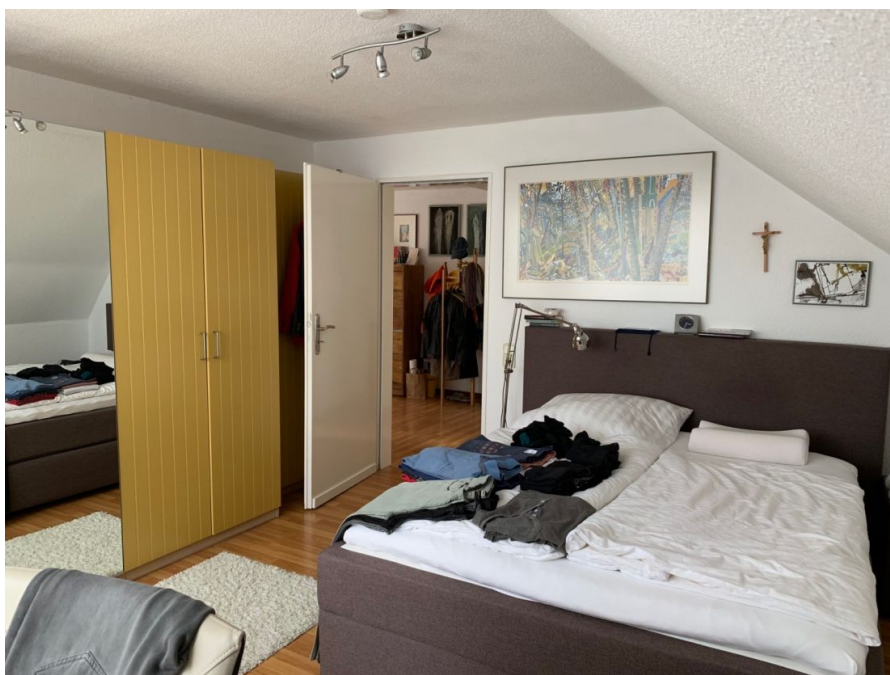
CODE DU BIEN: 25034108 - 44267 Dortmund – Höchsten

La propriété



CODE DU BIEN: 25034108 - 44267 Dortmund – Höchsten

La propriété



CODE DU BIEN: 25034108 - 44267 Dortmund – Höchsten

La propriété



CODE DU BIEN: 25034108 - 44267 Dortmund – Höchsten

La propriété



Capital



**MAKLER-KOMPASS
WOHNEN**

Top-Makler Dortmund



Höchstnote für
von Poll Immobilien

Quelle: IIB Institut
IM TEST: 4.288 Makler

HEFT 10/25
GÜLTIG BIS: 10/26

CODE DU BIEN: 25034108 - 44267 Dortmund – Höchsten

Une première impression

Wohnfläche: ca. 80 m²

Wohnzimmer mit offener bzw. optisch abgeteilter Essecke

Voll ausgestattete Einbauküche

1 Schlafzimmer

Tageslicht-Badezimmer mit Dusche und Badewanne

1 Abstellraum

Balkon mit Blick ins Grüne

Heizung: Zentralheizung

Bodenbeläge: Laminat/Fliesen

Fenster mit guter Wärmedämmung

Haustiere sind nicht gestattet

CODE DU BIEN: 25034108 - 44267 Dortmund – Höchsten

Tout sur l'emplacement

Ruhige Sackgassenlage am Höchsten in Dortmund, mit Blick ins Grüne.

Die Wohngegend bietet Rückzugsqualität und eine angenehme, grüne Umgebung.

Einkaufsmöglichkeiten, Cafés und lokale Einrichtungen erreichen Sie in wenigen Minuten.

Gute Anbindung an öffentliche Verkehrsmittel und kurze Wege ins Stadtzentrum.

Ideal für Ruhe suchende Quartierliebhaber, die dennoch nahe am urbanen Umfeld wohnen möchten.

CODE DU BIEN: 25034108 - 44267 Dortmund – Höchsten

Plus d'informations

Es liegt ein Energieverbrauchsausweis vor.

Dieser ist gültig bis 2.12.2035.

Endenergieverbrauch beträgt 141.46 kwh/(m²*a).

Wesentlicher Energieträger der Heizung ist Erdgas leicht.

Das Baujahr des Objekts lt. Energieausweis ist 1978.

Die Energieeffizienzklasse ist E.

HAFTUNG: Wir weisen darauf hin, dass die von uns weitergegebenen Objektinformationen, Unterlagen, Pläne etc. vom Verkäufer bzw. Vermieter stammen. Eine Haftung für die Richtigkeit oder Vollständigkeit der Angaben übernehmen wir daher nicht. Es obliegt daher unseren Kunden, die darin enthaltenen Objektinformationen und Angaben auf ihre Richtigkeit hin zu überprüfen. Alle Immobilienangebote sind freibleibend und vorbehaltlich Irrtümer, Zwischenverkauf- und Vermietung oder sonstiger Zwischenverwertung.

UNSER SERVICE FÜR SIE ALS EIGENTÜMER:

Planen Sie den Verkauf oder die Vermietung Ihrer Immobilie, so ist es für Sie wichtig, deren Marktwert zu kennen. Lassen Sie kostenfrei und unverbindlich den aktuellen Wert Ihrer Immobilie professionell durch einen unserer Immobilienspezialisten einschätzen. Unser bundesweites und internationales Netzwerk ermöglicht es uns, Verkäufer bzw. Vermieter und Interessenten bestmöglich zusammenzuführen.

CODE DU BIEN: 25034108 - 44267 Dortmund – Höchsten

Contact

Pour de plus amples informations, veuillez contacter votre personne de contact :

Deniz Secer

Feldbank 1, 44265 Dortmund
Tel.: +49 231 - 49 66 55 0
E-Mail: dortmund@von-poll.com

Vers la clause de non-responsabilité de von Poll Immobilien GmbH

www.von-poll.com