

Dortmund - Innenstadt

repräsentative Büroräume mitten in der City

CODE DU BIEN: 26034008



www.von-poll.com

PRIX DE LOYER: 1.790 EUR • PIÈCES: 6

CODE DU BIEN: 26034008 - 44139 Dortmund - Innenstadt

- [En un coup d'œil](#)
- [La propriété](#)
- [Informations énergétiques](#)
- [Plans d'étage](#)
- [Une première impression](#)
- [Détails des commodités](#)
- [Tout sur l'emplacement](#)
- [Plus d'informations](#)
- [Contact](#)

CODE DU BIEN: 26034008 - 44139 Dortmund - Innenstadt

En un coup d'œil

CODE DU BIEN	26034008	Prix de loyer	1.790 EUR
Etage	4	Coûts supplémentaires	655 EUR
Pièces	6	Office/Professional practice	Espace de bureau
Année de construction	1966	Surface total	ca. 162 m ²
		État de la propriété	Bon état
		Technique de construction	massif
		Espace locatif	ca. 162 m ²

CODE DU BIEN: 26034008 - 44139 Dortmund - Innenstadt

Informations énergétiques

Chauffage	Télé	Certification énergétique	Certificat de performance énergétique
Certification énergétique valable jusqu'au	26.02.2029	Année de construction selon le certificat énergétique	1966

CODE DU BIEN: 26034008 - 44139 Dortmund - Innenstadt

La propriété



CODE DU BIEN: 26034008 - 44139 Dortmund - Innenstadt

La propriété



CODE DU BIEN: 26034008 - 44139 Dortmund - Innenstadt

La propriété



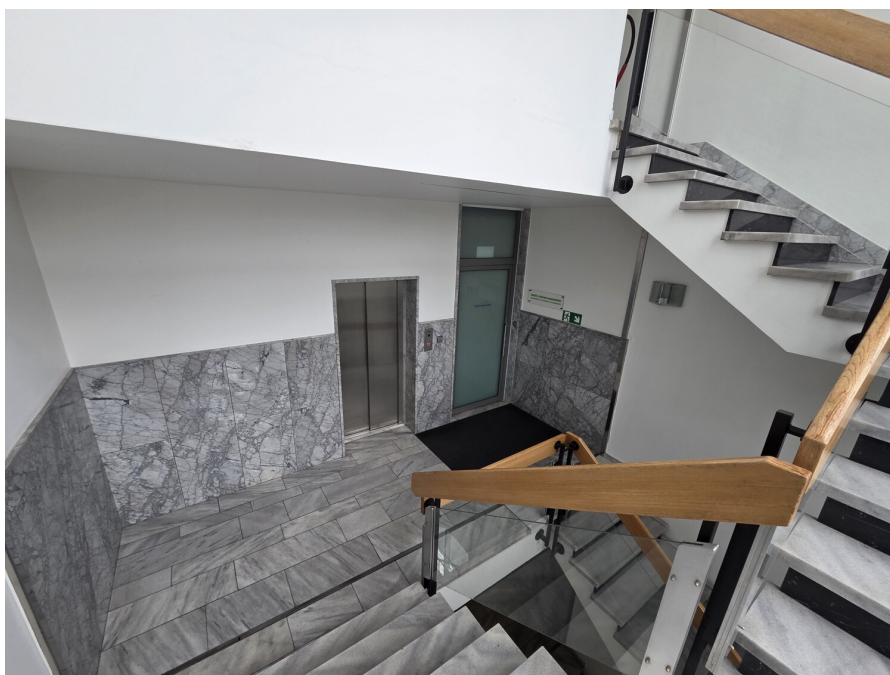
CODE DU BIEN: 26034008 - 44139 Dortmund - Innenstadt

La propriété



CODE DU BIEN: 26034008 - 44139 Dortmund - Innenstadt

La propriété



Capital



**MAKLER-KOMPASS
WOHNEN**

Top-Makler Dortmund



Höchstnote für
von Poll Immobilien

Quelle: IIB Institut
IM TEST: 4.288 Makler

HEFT 10/25
GÜLTIG BIS: 10/26

CODE DU BIEN: 26034008 - 44139 Dortmund - Innenstadt

La propriété

FÜR SIE IN DEN BESTEN LAGEN



VON POLL
IMMOBILIEN



Eigentümern bieten wir eine kostenfreie und unverbindliche Marktpreiseinschätzung Ihrer Immobilie an.

Kontaktieren Sie uns für eine persönliche Beratung:

T.: 0231-49 66 55 0

www.von-poll.com

FÜR SIE IN DEN BESTEN LAGEN



VON POLL
IMMOBILIEN



Gern informieren wir Sie persönlich über weitere Details zur Immobilie.

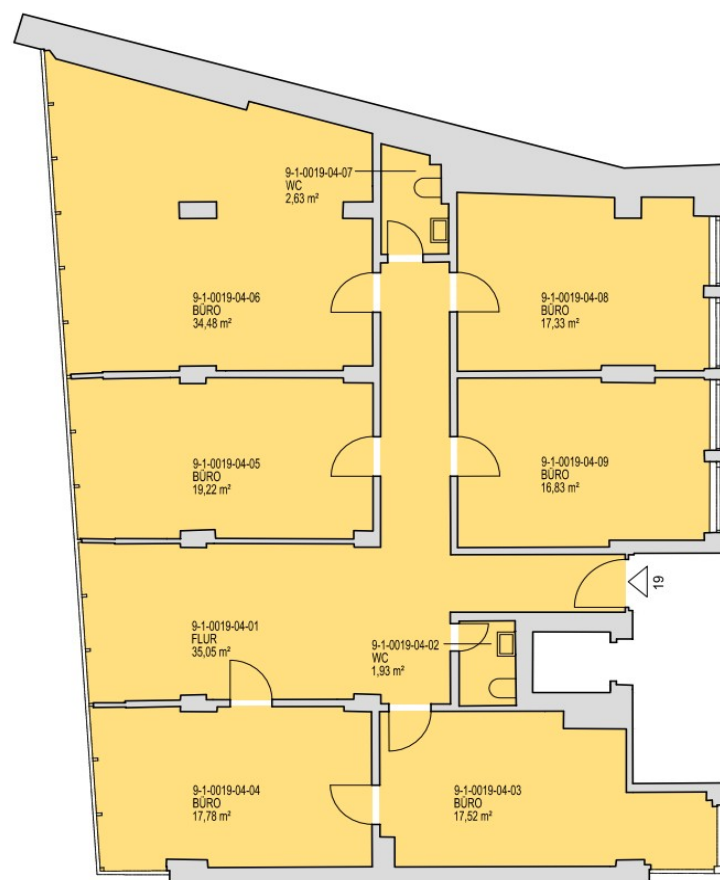
Vereinbaren Sie einen Besichtigungstermin:

T.: 0231-49 66 55 0

www.von-poll.com

CODE DU BIEN: 26034008 - 44139 Dortmund - Innenstadt

Plans d'étage



EINHEIT 9/1/19, 4.OG-re
NGF = 162,77 m²

Ce plan n'est pas à l'échelle. Les documents nous ont été remis par le client. Pour cette raison, nous ne pouvons pas garantir l'exactitude des informations.

CODE DU BIEN: 26034008 - 44139 Dortmund - Innenstadt

Une première impression

Die angebotene Bürofläche befindet sich in einer sehr repräsentativen Immobilie mit überwiegend gewerblicher Nutzung in unmittelbarer Citynähe von Dortmund. Über einen modernen Fahrstuhl gelangen Sie in das 4. OG und betreten die hellen und vorteilhaft geschnittenen Büroräume, welche sich auf ca. 162 m² verteilen. Sämtliche technischen Voraussetzungen, sowie ein Serverraum, als auch ein Aufenthaltsraum mit optionaler Übernahme einer Einbauküche runden das Angebot ab.

Die Tiefgarage, sowie der Parkplatz vor dem Objekt bieten entsprechende Parkmöglichkeiten und können bei Bedarf gerne angemietet werden.

Vereinbaren Sie noch heute Ihren persönlichen Besichtigungstermin. Wir freuen uns auf Ihre Kontaktanfrage !

CODE DU BIEN: 26034008 - 44139 Dortmund - Innenstadt

Détails des commodités

- Vorauszahlung für Heizung/Warmwasser = 275,-€ im Monat
- Vorauszahlung für übrige Betriebskosten = 380,-€ im Monat
- Personenfahrstuhl
- moderne Ausstattung

CODE DU BIEN: 26034008 - 44139 Dortmund - Innenstadt

Tout sur l'emplacement

Die Stadt Dortmund gilt als eine sich stetig entwickelnde Metropole und profitiert zunehmend durch den wirtschaftlichen Wachstum.

Die Vielfältigkeit des Stadtkerns macht das Zentrum zu einer der beliebtesten Shopping-Erlebnisse des Ruhrgebiets. Umfangreiche Einkaufsmöglichkeiten, sowie kulinarische Feinheiten erwarten Sie in der Fußballhauptstadt.

Alle Einrichtungen des täglichen Bedarfes befinden sich in unmittelbarer Nähe und sind fußläufig zur erreichen.

Mehrere U-Bahn- und Buslinien sind fußläufig erreichbar und gewährleisten eine hervorragende Anbindung an den ÖPNV. Zudem besteht eine sehr gute Erreichbarkeit der Autobahnen A40, A45 und A1 in wenigen Fahrminuten.

CODE DU BIEN: 26034008 - 44139 Dortmund - Innenstadt

Plus d'informations

HAFTUNG: Wir weisen darauf hin, dass die von uns weitergegebenen Objektinformationen, Unterlagen, Pläne etc. vom Verkäufer bzw. Vermieter stammen. Eine Haftung für die Richtigkeit oder Vollständigkeit der Angaben übernehmen wir daher nicht. Es obliegt daher unseren Kunden, die darin enthaltenen Objektinformationen und Angaben auf ihre Richtigkeit hin zu überprüfen. Alle Immobilienangebote sind freibleibend und vorbehaltlich Irrtümer, Zwischenverkauf- und Vermietung oder sonstiger Zwischenverwertung.

UNSER SERVICE FÜR SIE ALS EIGENTÜMER:

Planen Sie den Verkauf oder die Vermietung Ihrer Immobilie, so ist es für Sie wichtig, deren Marktwert zu kennen. Lassen Sie kostenfrei und unverbindlich den aktuellen Wert Ihrer Immobilie professionell durch einen unserer Immobilienspezialisten einschätzen. Unser bundesweites und internationales Netzwerk ermöglicht es uns, Verkäufer bzw. Vermieter und Interessenten bestmöglich zusammenzuführen.

CODE DU BIEN: 26034008 - 44139 Dortmund - Innenstadt

Contact

Pour de plus amples informations, veuillez contacter votre personne de contact :

Deniz Secer

Feldbank 1, 44265 Dortmund

Tel.: +49 231 - 49 66 55 0

E-Mail: dortmund@von-poll.com

Vers la clause de non-responsabilité de von Poll Immobilien GmbH

www.von-poll.com