

Dortmund – Wellinghofen

Hochwertige Mietwohnung in der Residenz Wellinghofen

CODE DU BIEN: 26034005



PRIX DE LOYER: 1.200 EUR • SURFACE HABITABLE: ca. 87 m² • PIÈCES: 2

CODE DU BIEN: 26034005 - 44265 Dortmund – Wellinghofen

- En un coup d'œil
- La propriété
- Informations énergétiques
- Une première impression
- Détails des commodités
- Tout sur l'emplacement
- Plus d'informations
- Contact

CODE DU BIEN: 26034005 - 44265 Dortmund – Wellinghofen

En un coup d'œil

CODE DU BIEN	26034005
Surface habitable	ca. 87 m²
Pièces	2
Chambres à coucher	1
Salles de bains	1
Année de construction	2009

Prix de loyer	1.200 EUR
Coûts supplémentaires	260 EUR
Type	Etage
État de la propriété	Bon état
Technique de construction	massif
Surface de plancher	ca. 6 m²
Aménagement	WC invités, Bloc-cuisine, Balcon

CODE DU BIEN: 26034005 - 44265 Dortmund – Wellinghofen

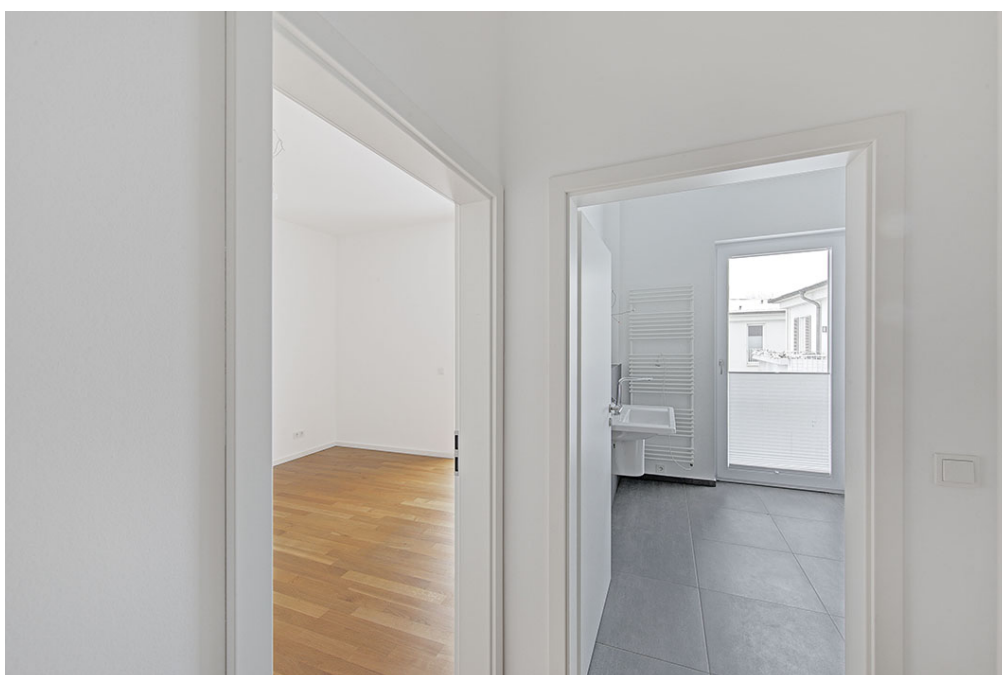
Informations énergétiques

Type de chauffage	Chauffage centralisé
Chauffage	Gaz
Certification énergétique valable jusqu'au	02.02.2035
Source d'alimentation	Électrique

Certification énergétique	Diagnostic énergétique
Consommation d'énergie	77.10 kWh/m²a
Classement énergétique	B
Année de construction selon le certificat énergétique	2009

CODE DU BIEN: 26034005 - 44265 Dortmund – Wellinghofen

La propriété



CODE DU BIEN: 26034005 - 44265 Dortmund – Wellinghofen

La propriété



CODE DU BIEN: 26034005 - 44265 Dortmund – Wellinghofen

La propriété



CODE DU BIEN: 26034005 - 44265 Dortmund – Wellinghofen

La propriété



CODE DU BIEN: 26034005 - 44265 Dortmund – Wellinghofen

La propriété



CODE DU BIEN: 26034005 - 44265 Dortmund – Wellinghofen

La propriété



Vertrauen Sie einem
ausgezeichneten Immobilienmakler.

Kontaktieren Sie uns, wir freuen uns darauf, Sie persönlich und individuell zu beraten.

Leading
REAL ESTATE
COMPANIES
IN THE WORLD

www.von-poll.com



CODE DU BIEN: 26034005 - 44265 Dortmund – Wellinghofen

Une première impression

Diese lichtdurchflutete, barrierearme Mietwohnung in der Residenz Limburger Postweg 7 umfasst ca. 87 m² und bietet neben einem großzügigen Entrée ein Schlafzimmer, ein großes modernes Bad und Gäste-WC, eine moderne Küche sowie ein großes Wohnzimmer mit Zugang zum Süd-West-Balkon.

Alle Räume sind hell und freundlich durch bodentiefe Fenster.

Die Ausstattung ist modern und hochwertig: alle Wohnräume sind mit hochwertigem Parkett, Badezimmer, Gäste-WC sind und Küche mit hochwertigen Naturstein-Fliesen ausgestattet.

Eine hochwertige Einbauküche mit Markengeräten ist mit 50,-€ / Monat im Mietpreis enthalten.

Die Wohnung verfügt über einen großen SW-Balkon mit Edelstahl-Geländer und Bangkirai-Holz-Boden, der zu gemütlichen Stunden in der Nachmittags- und Abendsonne einlädt.

Eine Gas- Fußbodenheizung sorgt für ein angenehmes Raumklima.

Zur Wohnung gehört ein Kellerraum.

Das Haus verfügt über einen Aufzug, eine Waschküche mit Trockenraum. Besonderheiten der Wohnung sind hochwertige Oberflächen, viel Licht durch bodentiefe Fenster und eine barrierearme Gestaltung durch breite Türen und einen Aufzug im Haus.

Auf Wunsch kann ein Tiefgaragenstellplatz für 100,- €/Monat und / oder ein Außenstellplatz für 50,- €/Monat angemietet werden.

CODE DU BIEN: 26034005 - 44265 Dortmund – Wellinghofen

Détails des commodités

Größe: ca. 87 m²

Zimmer: 2 (1 Schlafzimmer, großzügiges Entrée/Flur, Bad, Gäste-WC, Wohnzimmer, Küche)

Ausstattung Bad und Gäste-WC: moderne Objekte und Naturstein-Fliesen

Flur, Schlafzimmer und Wohnzimmer :hochwertiger Parkettboden

Großes, helles Raumgefühl durch bodentiefe Fenster in allen Räumen

Küche: hochwertige Einbauküche mit Markengeräten, bereits im Mietpreis enthalten (50,- €/Monat)

Balkon: Großflächiger SW-Balkon mit Edelstahl-Geländer und Bangkirai-Holz-Boden

CODE DU BIEN: 26034005 - 44265 Dortmund – Wellinghofen

Tout sur l'emplacement

Die Lage bietet eine ruhige, grüne Umgebung in Wellinghofen, Dortmund, nahe einem Landschaftsschutzgebiet.

Die Infrastruktur ist ausgezeichnet:

Einkaufsmöglichkeiten, Restaurants, Cafés, Banken, Apotheken, Kirchen und Ärzte befinden sich in der Nähe.

Die Anbindung an den öffentlichen Nahverkehr ermöglicht kurze Wege in die Dortmunder Innenstadt und ins Ruhrgebiet.

Freizeit- und Naherholungsgebiete sowie Sport- und Freizeitangebote runden das Angebot ab

und verbinden naturnahes Wohnen mit urbanem Flair.

CODE DU BIEN: 26034005 - 44265 Dortmund – Wellinghofen

Plus d'informations

HAFTUNG: Wir weisen darauf hin, dass die von uns weitergegebenen Objektinformationen, Unterlagen, Pläne etc. vom Verkäufer bzw. Vermieter stammen. Eine Haftung für die Richtigkeit oder Vollständigkeit der Angaben übernehmen wir daher nicht. Es obliegt daher unseren Kunden, die darin enthaltenen Objektinformationen und Angaben auf ihre Richtigkeit hin zu überprüfen. Alle Immobilienangebote sind freibleibend und vorbehaltlich Irrtümer, Zwischenverkauf- und Vermietung oder sonstiger Zwischenverwertung.

UNSER SERVICE FÜR SIE ALS EIGENTÜMER:

Planen Sie den Verkauf oder die Vermietung Ihrer Immobilie, so ist es für Sie wichtig, deren Marktwert zu kennen. Lassen Sie kostenfrei und unverbindlich den aktuellen Wert Ihrer Immobilie professionell durch einen unserer Immobilienspezialisten einschätzen. Unser bundesweites und internationales Netzwerk ermöglicht es uns, Verkäufer bzw. Vermieter und Interessenten bestmöglich zusammenzuführen.

CODE DU BIEN: 26034005 - 44265 Dortmund – Wellinghofen

Contact

Pour de plus amples informations, veuillez contacter votre personne de contact :

Deniz Secer

Feldbank 1, 44265 Dortmund
Tel.: +49 231 - 49 66 55 0
E-Mail: dortmund@von-poll.com

Vers la clause de non-responsabilité de von Poll Immobilien GmbH

www.von-poll.com