

Ostenfeld

Stilvolle Neubau-Doppelhaushälfte in idyllischer Lage

CODE DU BIEN: 26053093



www.von-poll.com

PRIX DE LOYER: 1.700 EUR • SURFACE HABITABLE: ca. 120 m² • PIÈCES: 4 • SUPERFICIE DU TERRAIN: 570 m²

CODE DU BIEN: 26053093 - 24790 Ostenfeld

- En un coup d'œil
- La propriété
- Informations énergétiques
- Une première impression
- Détails des commodités
- Tout sur l'emplacement
- Plus d'informations
- Contact

CODE DU BIEN: 26053093 - 24790 Ostenfeld

En un coup d'œil

CODE DU BIEN	26053093	Prix de loyer	1.700 EUR
Surface habitable	ca. 120 m ²	Coûts supplémentaires	200 EUR
Type de toiture	à deux versants	Type de bien	Maisons jumelles
Disponible à partir du	08.05.2026	État de la propriété	Première occupation
Pièces	4	Technique de construction	massif
Chambres à coucher	3	Aménagement	Terrasse, WC invités, Jardin / utilisation partagée, Bloc-cuisine
Salles de bains	1		
Année de construction	2025		
Place de stationnement	2 x surface libre		

CODE DU BIEN: 26053093 - 24790 Ostenfeld

Informations énergétiques

Type de chauffage	Chauffage par le sol	Certification énergétique	Diagnostic énergétique
Chauffage	bois	Consommation d'énergie	101.90 kWh/m ² a
Certification énergétique valable jusqu'au	17.02.2036	Classement énergétique	D
		Année de construction selon le certificat énergétique	2025

CODE DU BIEN: 26053093 - 24790 Ostenfeld

La propriété



CODE DU BIEN: 26053093 - 24790 Ostenfeld

La propriété



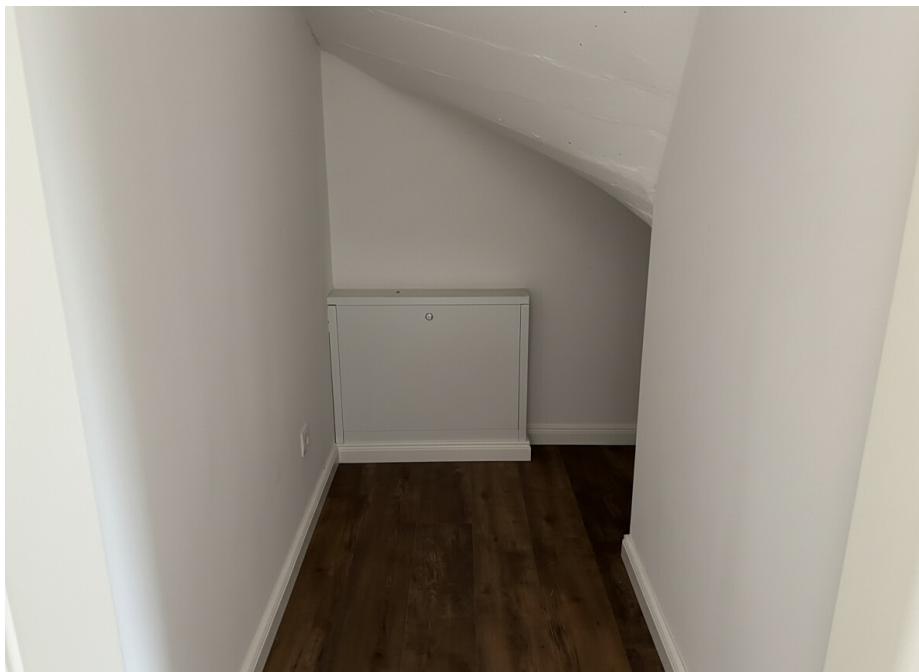
CODE DU BIEN: 26053093 - 24790 Ostenfeld

La propriété



CODE DU BIEN: 26053093 - 24790 Ostenfeld

La propriété



CODE DU BIEN: 26053093 - 24790 Ostenfeld

La propriété



CODE DU BIEN: 26053093 - 24790 Ostenfeld

La propriété



CODE DU BIEN: 26053093 - 24790 Ostenfeld

La propriété



CODE DU BIEN: 26053093 - 24790 Ostenfeld

La propriété



CODE DU BIEN: 26053093 - 24790 Ostenfeld

La propriété



CODE DU BIEN: 26053093 - 24790 Ostenfeld

La propriété



CODE DU BIEN: 26053093 - 24790 Ostenfeld

La propriété



Ihre Immobilienspezialisten

Eigentümern bieten wir eine kostenfreie und unverbindliche
Marktpreiseinschätzung ihrer Immobilie an.

Kontaktieren Sie uns, wir freuen uns darauf, Sie persönlich und individuell zu beraten.

T.: 0431 - 98 26 04 0

Selbstständiger Shop Kiel | Dänische Straße 40 | 24103 Kiel
kiel@von-poll.com | www.von-poll.com/kiel

Unser Team in Kiel: *ausgezeichnet für Kompetenz und Innovationskraft*



CODE DU BIEN: 26053093 - 24790 Ostenfeld

La propriété

Unsere Sponsoring-Partner



VON POLL IMMOBILIEN
Shop Kiel, Plön, Eckernförde, Neumünster, Rendsburg & Eutin



CODE DU BIEN: 26053093 - 24790 Ostenfeld

Une première impression

Diese im Jahr 2026 fertiggestellte Doppelhaushälfte wird als Erstbezug angeboten und besticht durch eine Wohnfläche von rund 120 m². Mit insgesamt 4 Zimmern, darunter 3 Schlafzimmer sowie 2 Badezimmer, bietet das Haus eine durchdachte und komfortable Raumaufteilung – ideal für Paare oder Familien.

Die gehobene Ausstattung zeigt sich in der Verwendung hochwertiger Materialien und einer stimmigen Gestaltung, die ein modernes und angenehmes Wohngefühl schafft. Herzstück des Hauses ist die offene Einbauküche mit zentraler Kochinsel und hochwertigem Induktionsherd. Sie geht fließend in den Wohn- und Essbereich über und lädt zu gemeinsamen Momenten ein.

Eine Vielzahl an Steckdosen in allen Räumen sorgt für eine flexible Nutzung moderner Technik. Dezentle Deckenspots im Flur sowie in den Badezimmern setzen stilvolle Lichtakzente. Für zusätzlichen Komfort sorgt die durchgehend verlegte Fußbodenheizung, die für gleichmäßige Wärme ohne sichtbare Heizkörper sorgt.

Die Immobilie verfügt über zwei modern gestaltete Badezimmer, darunter ein großzügiges Duschbad, sowie ein separates Gäste-WC. Ein Hauswirtschaftsraum ergänzt das Raumangebot sinnvoll und bietet praktische Abstellmöglichkeiten.

Ein weiterer Pluspunkt ist der angrenzende Schuppen mit Stromanschluss, der sich ideal für die Aufbewahrung von Gartengeräten oder als kleiner Werkraum eignet. Der vorhandene Glasfaseranschluss gewährleistet schnelles Internet und optimale Bedingungen für Homeoffice.

Die Kombination aus Fliesen- und Laminatböden verbindet eine ansprechende Optik mit Pflegeleichtigkeit. Die sonnige, nach Süden ausgerichtete Terrasse lädt

zum Verweilen im Freien ein, während der Garten individuell gestaltet werden kann.

Insgesamt überzeugt diese Doppelhaushälfte durch eine gelungene Kombination aus moderner Architektur, hochwertiger Ausstattung und praktischen Details – ein ideales Zuhause für zeitgemäßes Wohnen.

CODE DU BIEN: 26053093 - 24790 Ostenfeld

Détails des commodités

- Erstbezug – Fertigstellung 2026
- Ca. 120m² Wohnfläche
- Gehobene Ausstattungsqualität
- Nachhaltige Hackschnitzelheizung + Fußbodenheizung im gesamten Haus (keine sichtbaren Heizkörper)
- Offene Einbauküche mit Kücheninsel
- Hochwertiger Induktionsherd
- Ausreichend Steckdosen in allen Wohn- und Schlafräumen
- Moderne Spots im Flur und in den Badezimmern
- Zwei Badezimmer: Großzügiges Duschbad & separates Gäste-WC
- Hauswirtschaftsraum
- Bodenbeläge aus Fliesen und Laminat
- Glasfaseranschluss vorhanden (ideal für Homeoffice)
- Südlich ausgerichtete Terrasse
- Garten mit vielseitigen Gestaltungsmöglichkeiten
- Schuppen mit eigenem Stromanschluss

CODE DU BIEN: 26053093 - 24790 Ostenfeld

Tout sur l'emplacement

Die Immobilie liegt in zentraler Position von Ostenfeld, einer charmanten Gemeinde im Kreis Rendsburg-Eckernförde in Schleswig-Holstein. Die Lage verbindet eine ruhige, ländlich geprägte Umgebung mit einer angenehmen Wohnqualität, die besonders bei Familien und Naturliebhabern geschätzt wird.

Das unmittelbare Umfeld ist durch eine aufgelockerte Bebauung mit Einfamilienhäusern sowie umliegende landwirtschaftliche Flächen geprägt. Dank des geringen Verkehrsaufkommens und der gewachsenen Nachbarschaft entsteht ein entspanntes und harmonisches Wohnumfeld.

Trotz der naturnahen Lage ist eine gute Anbindung an die umliegenden Städte gegeben. Die nahegelegene Stadt Rendsburg ist in kurzer Fahrzeit erreichbar und bietet eine umfangreiche Infrastruktur mit Einkaufsmöglichkeiten, Schulen, ärztlicher Versorgung sowie einem vielseitigen Freizeit- und Kulturangebot. Auch die Landeshauptstadt Kiel ist gut erreichbar und erweitert das Angebot an Arbeitsplätzen, Hochschulen, Einkaufsmöglichkeiten sowie kulturellen und maritimen Freizeitangeboten erheblich.

Die landschaftlich reizvolle Umgebung lädt zu Aktivitäten im Freien ein – ob Spaziergänge, Fahrradtouren oder weitere Freizeitmöglichkeiten in der Natur. Insgesamt überzeugt die Lage durch die gelungene Kombination aus ruhigem Wohnen im Grünen und der Nähe zu urbaner Infrastruktur.

CODE DU BIEN: 26053093 - 24790 Ostenfeld

Plus d'informations

HAFTUNG: Wir weisen darauf hin, dass die von uns weitergegebenen Objektinformationen, Unterlagen, Pläne etc. vom Verkäufer bzw. Vermieter stammen. Eine Haftung für die Richtigkeit oder Vollständigkeit der Angaben übernehmen wir daher nicht. Es obliegt daher unseren Kunden, die darin enthaltenen Objektinformationen und Angaben auf ihre Richtigkeit hin zu überprüfen. Alle Immobilienangebote sind freibleibend und vorbehaltlich Irrtümer, Zwischenverkauf- und Vermietung oder sonstiger Zwischenverwertung.

UNSER SERVICE FÜR SIE ALS EIGENTÜMER:

Planen Sie den Verkauf oder die Vermietung Ihrer Immobilie, so ist es für Sie wichtig, deren Marktwert zu kennen. Lassen Sie kostenfrei und unverbindlich den aktuellen Wert Ihrer Immobilie professionell durch einen unserer Immobilienspezialisten einschätzen. Unser bundesweites und internationales Netzwerk ermöglicht es uns, Verkäufer bzw. Vermieter und Interessenten bestmöglich zusammenzuführen.

CODE DU BIEN: 26053093 - 24790 Ostenfeld

Contact

Pour de plus amples informations, veuillez contacter votre personne de contact :

Robert Rothböck

Dänische Straße 40, 24103 Kiel

Tel.: +49 431 - 98 26 04 0

E-Mail: kiel@von-poll.com

Vers la clause de non-responsabilité de von Poll Immobilien GmbH

www.von-poll.com