

Regensburg

Urbanité, diversité, qualité de vie – des commerces directement sur la célèbre Stobäusplatz à Ratisbonne

CODE DU BIEN: 13119152a



PRIX DE LOYER: 0 EUR

CODE DU BIEN: 13119152a - 93047 Regensburg

- En un coup d'œil
- La propriété
- Informations énergétiques
- Plans d'étage
- Une première impression
- Détails des commodités
- Tout sur l'emplacement
- Plus d'informations
- Contact

CODE DU BIEN: 13119152a - 93047 Regensburg

En un coup d'œil

CODE DU BIEN	13119152a	Prix de loyer	Sur demande
Disponible à partir du	19.04.2023	Retail space	Local commercial
Année de construction	2021	Surface total	ca. 254 m ²
Place de stationnement	10 x parking à plusieurs étages	État de la propriété	Première occupation
		Technique de construction	massif
		Espace locatif	ca. 254 m ²

CODE DU BIEN: 13119152a - 93047 Regensburg

Informations énergétiques

Chauffage	Gaz	Certification énergétique	Diagnostic énergétique
Certification énergétique valable jusqu'au	29.07.2031	Consommation d'énergie	41.00 kWh/m ² a
		Classement énergétique	A
		Année de construction selon le certificat énergétique	2021

CODE DU BIEN: 13119152a - 93047 Regensburg

La propriété



CODE DU BIEN: 13119152a - 93047 Regensburg

La propriété



CODE DU BIEN: 13119152a - 93047 Regensburg

La propriété



CODE DU BIEN: 13119152a - 93047 Regensburg

La propriété



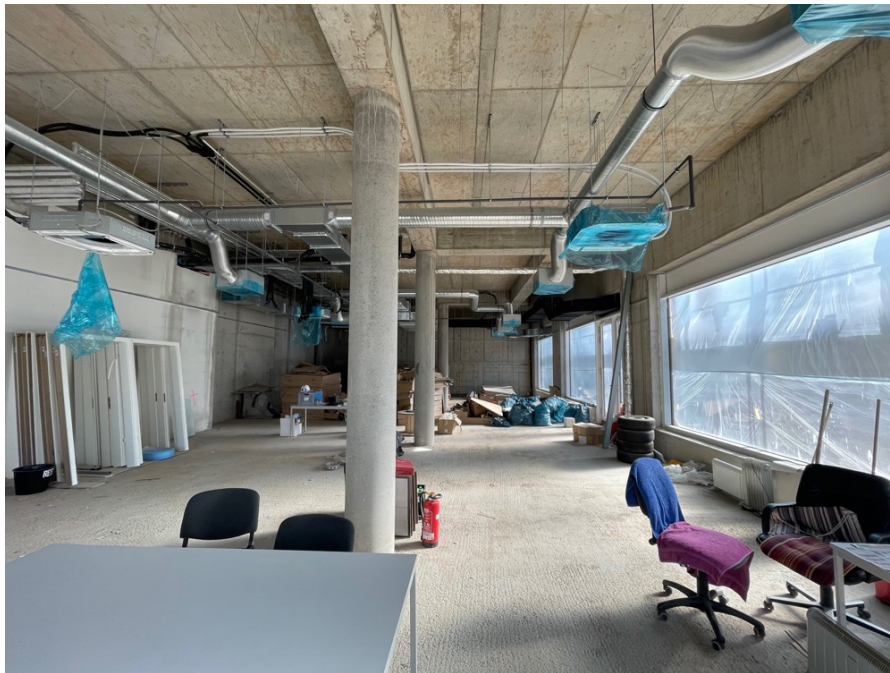
CODE DU BIEN: 13119152a - 93047 Regensburg

La propriété



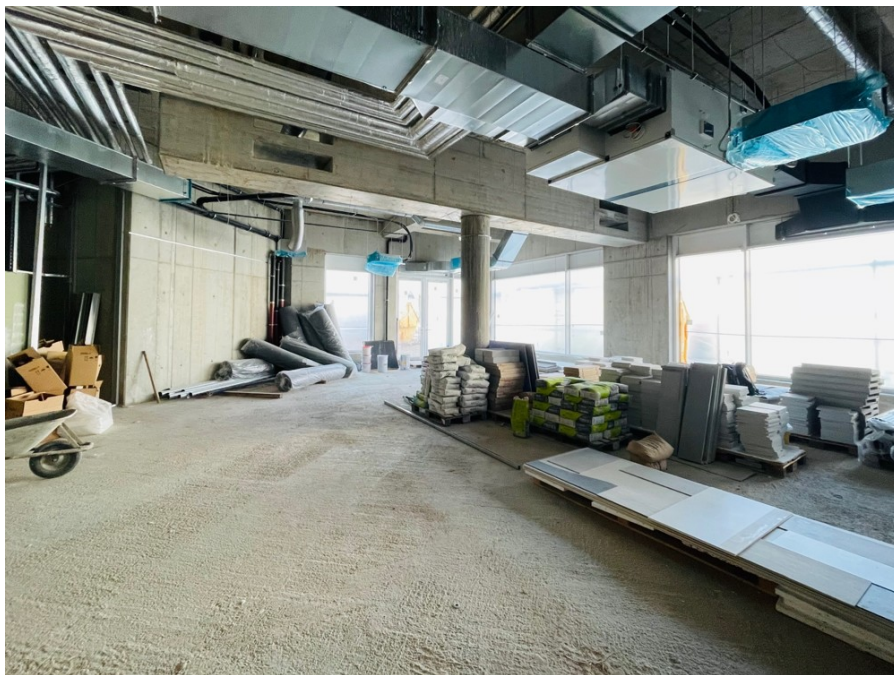
CODE DU BIEN: 13119152a - 93047 Regensburg

La propriété



CODE DU BIEN: 13119152a - 93047 Regensburg

La propriété



CODE DU BIEN: 13119152a - 93047 Regensburg

La propriété



CODE DU BIEN: 13119152a - 93047 Regensburg

La propriété



CODE DU BIEN: 13119152a - 93047 Regensburg

La propriété



CODE DU BIEN: 13119152a - 93047 Regensburg

La propriété



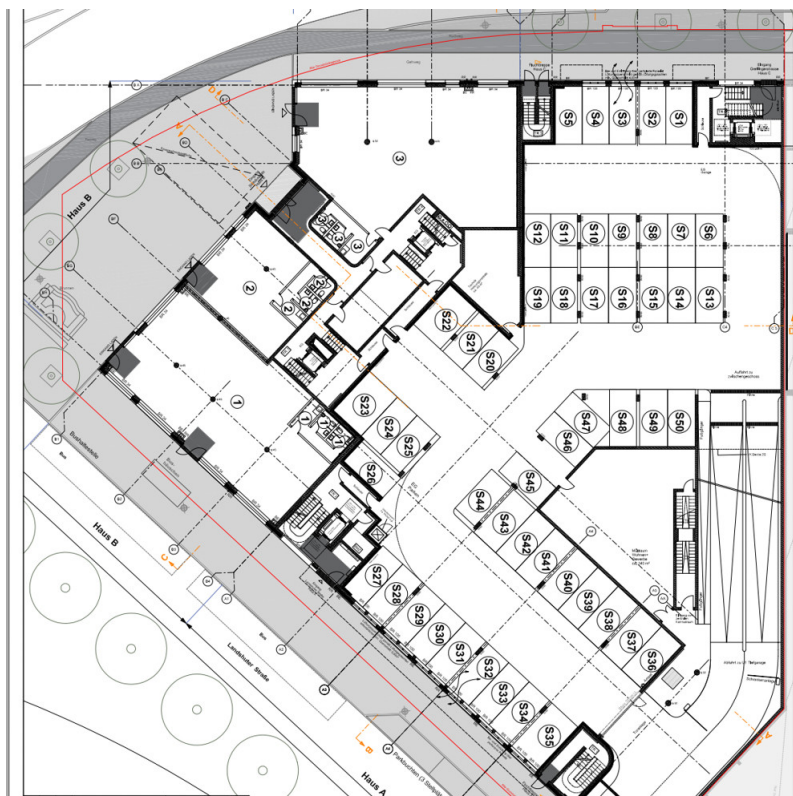
CODE DU BIEN: 13119152a - 93047 Regensburg

La propriété



CODE DU BIEN: 13119152a - 93047 Regensburg

Plans d'étage



Ce plan n'est pas à l'échelle. Les documents nous ont été remis par le client. Pour cette raison, nous ne pouvons pas garantir l'exactitude des informations.

CODE DU BIEN: 13119152a - 93047 Regensburg

Une première impression

Der Stobäusplatz liegt in unmittelbarer Nähe zur historischen, als UNESCO-Welterbe anerkannten Altstadt von Regensburg.

Im Sinne von Stadtreparatur wurde das brachliegende Gelände als Stadtquartier entwickelt, d.h. einzeln lesbare Häuser entsprechend ihrer Funktion ausgebildet.

Auf der westlichen, der Altstadt zugewandten Seite des dreieckigen Grundstücks sind die drei Wohnhäuser mit Gewerbe im Erdgeschoss. An der östlichen Weißenburgstraße sind die zwei Hotels Novo und IBIS.

Der neu gestaltete Platz, mit seinem historischen Stobäusplatz-Brunnen als Wahrzeichen, bietet höchste Aufenthaltsqualität mit einem einmaligen Blick zum dem Regensburger Dom.

Die moderne hohe Verglasung der Außenfassade bei den Gewerbeeinheiten bieten eine optimale Werbewirksamkeit. Weiterhin stehen begehrte Kundenparkplätze in dem hauseigenen Parkhaus zur Verfügung.

Gewerbeflächen:

Laden 01: 254,19 qm

Laden 02: 107 qm

Laden 03: 283,09 qm

Laden 01 und Laden 02 können auch zu einer großen Gewerbeinheit zusammengelegt werden.

CODE DU BIEN: 13119152a - 93047 Regensburg

Détails des commodités

Urbanität, Vielfalt, Wohnqualität – für ein zukunftsfähiges, nachhaltiges Stadtquartier

Urban Leben bedeutet für uns ein vielseitiges Angebot an Wohnraum zu schaffen – vom Single-Apartment bis zur Penthouse-Wohnung mit Domblick.

Die moderne offene Architektur des Ensembles bietet ebenerdige Terrassen-Wohnungen, klassische Etagen-Wohnungen und großzügige Penthouses mit umlaufender Dachterrasse und atemberaubenden Blick über die Dächer der Stadt. Je nach Bedarf findet sich für alle Anforderungen an Wohnungsgröße und Ausrichtung der passende Wohnungstyp. Funktional und zugleich flexibel im Grundriss und wertig in der Ausstattung erfüllt der hohe Wohnstandard individuelle Ansprüche.

Greflingerstraße 2 - Haus C

Wie Haus A ist auch Haus C an der Greflingerstraße als Apartmenthaus mit 15 Wohneinheiten von 35 bis 70 m² konzipiert. Im Gegensatz zur offenen Struktur von Haus A lebt die schlichte weiße Putzfassade von Haus C durch die farblich akzentuierten Balkonregale, die aus der Fassade auskragen. Die sich hieraus ergebende Privatheit in Verbindung mit den bodentiefen Kunststoff-Fenstern mit Isolier- und Schallschutzverglasung macht den Charme des Bauteils zur Straßenseite aus. Zum Innenhof gliedern klassische Balkone mit filigranen Brüstungen aus Flachstahl und Terrassen zum Erdgeschoss die homogene Fassadengestaltung.

Barrierefreiheit

Vom Parkplatz bis zur Wohnungstür, von der bodengleichen Dusche bis zum schwellenlosen Austritt auf den Balkon – alle 87 Wohnungen sind nach DIN 18040-2 barrierefrei ausgeführt.

KfW-55-Standard

Hochgedämmte Fassaden und Fenster mit Dreifach-Isolierverglasung sind Teil des

nachhaltigen, umweltbewussten Konzepts (nach EnEv 2014). Eine kontrollierte Wohnraumlüftung mit dezentralen Einzelgeräten mit Wärmerückgewinnung trägt zur Energieeinsparung der einzelnen Wohneinheiten bei. Die Zertifizierung als KfW-55-Effizienzhaus ermöglicht eine attraktive Förderung über die KfW Förderbank.

Wertige Ausstattung

Zum nachhaltigen Konzept gehört auch die Ausstattung der Wohnungen mit wertigen Materialien und Produkten: Holzparkett, raumweise regelbare Fußbodenheizung in den Wohnräumen, großformatige Fliesen in Küche und Sanitärbereich, barrierefreie Bäder mit bodengleichen Duschen, schöne Armaturen und Sanitärobjekte, bodentiefe Fenster mit schwellenlosem Austritt zum Freiraum, außenliegende Rollläden sind nur eine Auswahl der Ausstattungsmerkmale.

Hohe Grundriss-Qualität

die durchdachten Grundrisse sind funktional und flexibel zugleich. Neben der offenen, fließenden Raumgestaltung im Koch- / Ess- und Wohnbereich lässt sich der private Rückzugsbereich räumlich abtrennen.

Private Freiräume

Jede Wohnung verfügt über einen privaten Außenraum – in Form von Terrassen, Balkonen oder Loggien, die über einen schwellenlosen Austritt zu begehen sind und zur hohen Aufenthaltsqualität beiträgt.

Flächen für die Gemeinschaft

Repräsentative Eingänge mit wertigen Materialien bilden das Entree in die großzügigen, lichtdurchfluteten Treppenhäuser mit Aufzug. Der begrünte Innenhof und die begehbare Dachfläche mit Spielbereich auf Haus A tragen zur besonderen Aufenthaltsqualität bei.

Lift

Um einen schwellenfreien Zugang zu allen Wohnungen zu gewähren, führt ein großzügiger Lift vom Eingang und Parkplatz bis vor die Wohnung. Bitte stellen Sie ihre Anfrage nur über das Kontaktformular mit einer aussagekräftigen Bewerbung!

CODE DU BIEN: 13119152a - 93047 Regensburg

Tout sur l'emplacement

Zwei Jahrtausende Geschichte der Stadt sind an allen Ecken und Enden erlebbar. Die sichtbare Silhouette der Türme des berühmten Doms prägt den Blick vom Stobäusplatz Richtung Altstadt. Doch Regensburg punktet nicht nur mit einem großen Angebot an kulturellen Stätten, Sehenswürdigkeiten und Einkaufsmöglichkeiten, sondern auch mit einem vielfältigen Naherholungsangebot. Fußläufig zur Altstadt gelegen, ist der Stobäusplatz – benannt nach dem zu Ehren des ehemaligen Bürgermeisters Oskar Ritter von Stobäus errichteten Brunnendenkmal – zentral angebunden. Der neu gestaltete Stadtplatz an der historischen Brunnenanlage lädt direkt vor der Haustür zum Verweilen ein.

Freizeit:

Öffentliche Parkanlagen sind z.B. der „Villapark“ am Donauufer oder die Parkanlage „Fürst-Anselm-Allee“ am Fürstlichen Schloss St. Emmeram.

Wer noch mehr Erholung sucht, findet diese an den drei Flüssen Donau, Regen und Naab – bei sportlichen Aktivitäten oder für einen Rückzug in die Ruhe der Natur.

Altstadt:

Die fußläufig zu erreichende Altstadt ist ein Paradies für Flaneure. Sei es für einen Besuch der vielfältigen Sehenswürdigkeiten und Museen, zum Einkauf oder zum Ausgehen. Restaurants und Cafés sind ebenso schnell zu erreichen wie die Geschäfte zur täglichen Nahversorgung mit frischen Produkten

Infrastruktur:

Kindergärten, Grundschule und weiterführende Schulen sowie eine Musikschule sind in nächster Umgebung angesiedelt. Die medizinische Versorgung durch Ärzte und Apotheken im Umfeld ist gewährleistet.

Mobilität:

Der nahe gelegene Hauptbahnhof und diverse Bushaltestellen stehen für kurze Wege und die optimale Anbindung an den Nah- und Fernverkehr. Ausreichend Stellplätze in der hauseigenen Parkgarage garantieren die notwendige Flexibilität.

Shopping:

Die fußläufig oder mit dem öffentlichen Nahverkehr leicht zu erreichenden Regensburg Arcaden oder das Donaueinkaufszentrum bieten neben den alteingesessenen Geschäften in der Altstadt vielfältige Einkaufsmöglichkeiten.

CODE DU BIEN: 13119152a - 93047 Regensburg

Plus d'informations

Es liegt ein Energiebedarfsausweis vor.

Dieser ist gültig bis 29.7.2031.

Endenergiebedarf beträgt 41.00 kwh/(m²*a).

Wesentlicher Energieträger der Heizung ist Gas.

Das Baujahr des Objekts lt. Energieausweis ist 2021.

Die Energieeffizienzklasse ist A.

CODE DU BIEN: 13119152a - 93047 Regensburg

Contact

Pour de plus amples informations, veuillez contacter votre personne de contact :

Gerald Loers

Galgenbergstraße 11, 93053 Regensburg

Tel.: +49 941 - 44 80 26 0

E-Mail: regensburg@von-poll.com

Vers la clause de non-responsabilité de von Poll Immobilien GmbH

www.von-poll.com