

Michendorf / Stücken

Gepflegte Doppelhaushälfte mit modernem Charme und sonnigem Garten

CODE DU BIEN: 26109019



www.von-poll.com

PRIX D'ACHAT: 475.000 EUR • SURFACE HABITABLE: ca. 110 m² • PIÈCES: 3 • SUPERFICIE DU TERRAIN: 460 m²

CODE DU BIEN: 26109019 - 14552 Michendorf / Stücken

- **En un coup d'œil**
- **La propriété**
- **Informations énergétiques**
- **Plans d'étage**
- **Une première impression**
- **Détails des commodités**
- **Tout sur l'emplacement**
- **Plus d'informations**
- **Contact**

CODE DU BIEN: 26109019 - 14552 Michendorf / Stücken

En un coup d'œil

CODE DU BIEN	26109019
Surface habitable	ca. 110 m²
Type de toiture	à deux versants
Pièces	3
Chambres à coucher	2
Salles de bains	2
Année de construction	1994

Prix d'achat	475.000 EUR
Type de bien	Maisons jumelles
Commission pour le locataire	Käuferprovision beträgt 3,57 % (inkl. MwSt.) des beurkundeten Kaufpreises
Modernisation / Rénovation	2021
État de la propriété	Bon état
Technique de construction	massif
Surface de plancher	ca. 57 m²
Aménagement	Terrasse, WC invités, Jardin / utilisation partagée, Bloc-cuisine

CODE DU BIEN: 26109019 - 14552 Michendorf / Stücken

Informations énergétiques

Type de chauffage	Chauffage centralisé	Certification énergétique	Diagnostic énergétique
Chauffage	Gaz	Consommation d'énergie	67.10 kWh/m²a
Certification énergétique valable jusqu'au	25.05.2036	Classement énergétique	B
Source d'alimentation	Gaz	Année de construction selon le certificat énergétique	1994

CODE DU BIEN: 26109019 - 14552 Michendorf / Stücken

La propriété



CODE DU BIEN: 26109019 - 14552 Michendorf / Stücken

La propriété



CODE DU BIEN: 26109019 - 14552 Michendorf / Stücken

La propriété



CODE DU BIEN: 26109019 - 14552 Michendorf / Stücken

La propriété



CODE DU BIEN: 26109019 - 14552 Michendorf / Stücken

La propriété



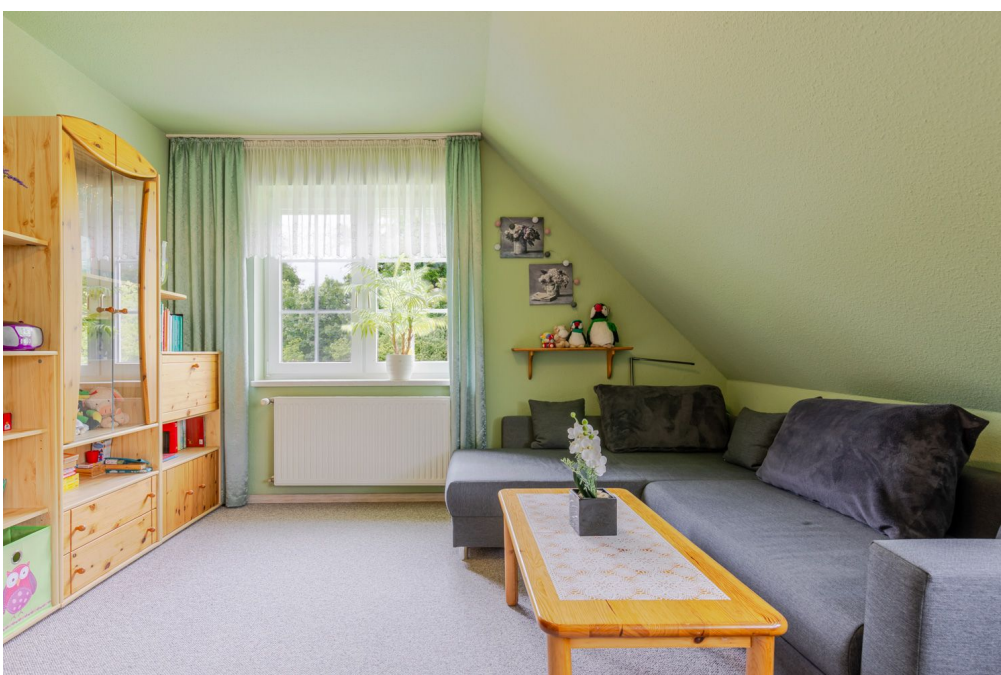
CODE DU BIEN: 26109019 - 14552 Michendorf / Stücken

La propriété



CODE DU BIEN: 26109019 - 14552 Michendorf / Stücken

La propriété



CODE DU BIEN: 26109019 - 14552 Michendorf / Stücken

La propriété



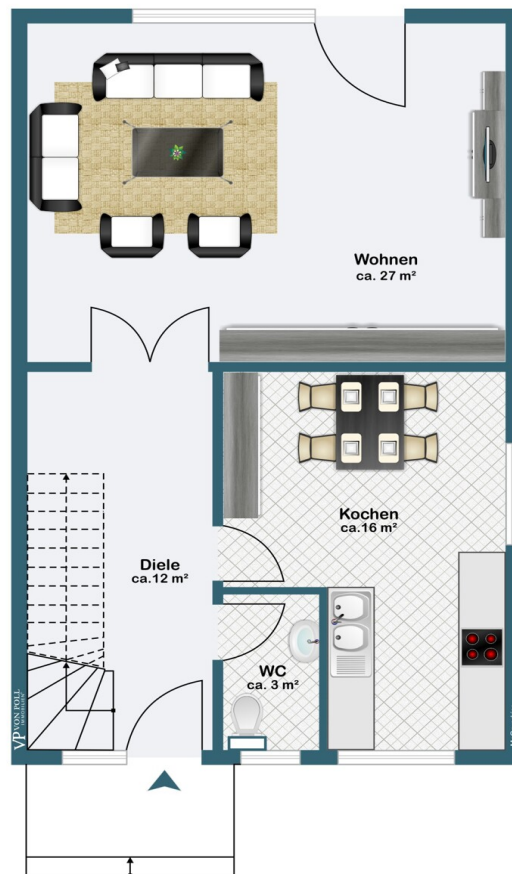
CODE DU BIEN: 26109019 - 14552 Michendorf / Stücken

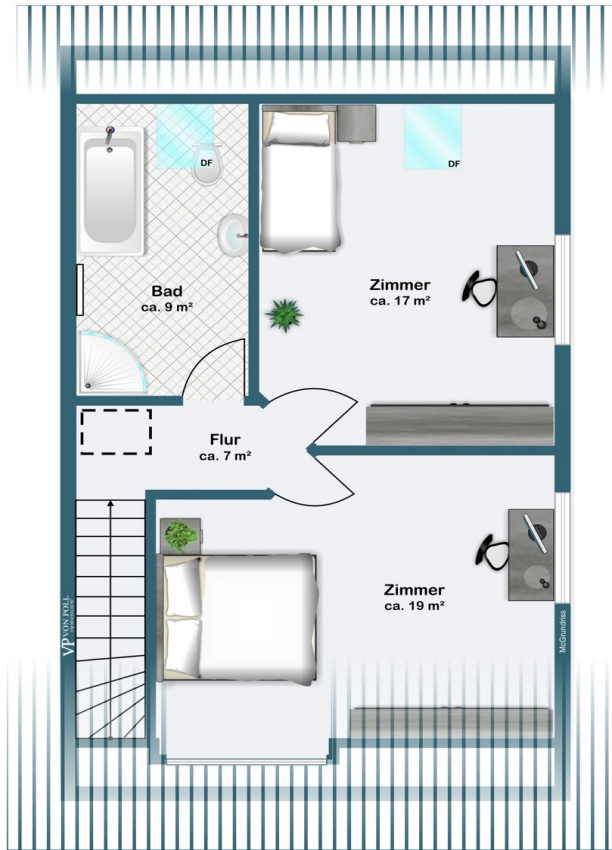
La propriété

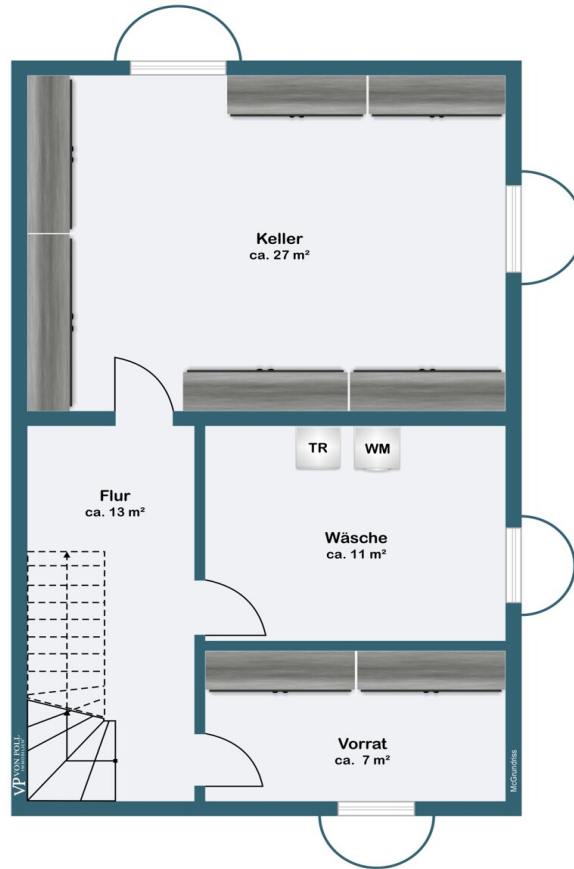


CODE DU BIEN: 26109019 - 14552 Michendorf / Stücken

Plans d'étage







Ce plan n'est pas à l'échelle. Les documents nous ont été remis par le client. Pour cette raison, nous ne pouvons pas garantir l'exactitude des informations.

CODE DU BIEN: 26109019 - 14552 Michendorf / Stücken

Une première impression

Die gepflegte Doppelhaushälfte aus dem Jahr 1994 mit einer Wohnfläche von ca. 110 m² und einer Grundstücksgröße von ca. 460 m² verbindet zeitgemäße Modernisierungen mit einem ansprechenden Außenbereich und bietet ausreichend Platz für individuelle Wohnbedürfnisse.

Es verfügt über insgesamt drei großzügig geschnittene Zimmer. Zwei davon sind als Schlafzimmer nutzbar und bieten Raum für Erholung und Rückzug. Im Keller haben wir weitere drei geräumige Zimmer, wo man sich schön entfalten kann. Besonders hervorzuheben ist das im Zuge der letzten Modernisierung entstandene, moderne Badezimmer, das den aktuellen Ansprüchen an Funktionalität und Design gerecht wird.

Im Rahmen der Sanierungsarbeiten im Jahr 2021 wurden sowohl die Fassade des Hauses als auch die Heizung erneuert. Auch das Dach erfuhr eine Modernisierung.

Ein Highlight der Immobilie ist die moderne hochwertige Küche, die sich nahtlos in das Wohnkonzept einfügt und vielseitige Möglichkeiten für kulinarische Aktivitäten bietet.

Der gepflegte Garten lädt zu entspannten Stunden im Freien ein. Die Außenflächen bieten dabei flexible Nutzungsmöglichkeiten, sei es für gesellige Zusammenkünfte, das Spielen mit Kindern oder gärtnerische Aktivitäten.

Ein weiterer Vorteil ist das großzügige Doppelcarport, das ausreichend Stellfläche für Fahrzeuge bereithält. Das elektrische Tor sorgt für Komfort und zusätzliche Sicherheit beim Zugang zum Grundstück.

CODE DU BIEN: 26109019 - 14552 Michendorf / Stücken

Détails des commodités

- Einbauküche
- Außenjalousien
- Fliesen und Vinylparkett
- Vollbad
- Vollkeller
- großes Doppel Carport
- großer Garten
- Gartenschuppen

CODE DU BIEN: 26109019 - 14552 Michendorf / Stücken

Tout sur l'emplacement

Die Gemeinde Michendorf liegt im Brandenburgischen Landkreis Potsdam-Mittelmark. Insgesamt leben ca. 14.000 Einwohner in der Gemeinde Michendorf, zu der die Orte Michendorf, Wilhelmshorst, Langerwisch, Wildenbruch, Fresdorf und Stücken zählen.

Eingebettet in die Natur, ist der Ort geprägt durch idyllische Naturkulissen, wie ruhige Seen, den nahegelegenen Naturpark Nuthe-Nieplitz sowie malerische Wälder. Hier findet man Rückzugsmöglichkeiten und Freiraum für vielerlei Freizeitaktivitäten, wie Tennis, Golf, Radfahren usw. Der Ort Michendorf verfügt über eine sehr gute Infrastruktur - Kindergarten, Grundschule, Ärzte und Einkaufsmöglichkeiten befinden sich direkt im Ort. Über den Bahnhof besteht eine hervorragende Regio-Anbindung an die Bundeshauptstadt Berlin sowie zum Flughafen Schönefeld. Die Autobahn ist in nur wenigen Minuten erreichbar. Der Flughafen Berlin-Schönefeld ist mit dem Auto in ca. 30-40 Minuten erreichbar.

Nur ein paar Kilometer entfernt, befindet sich die Landeshauptstadt Potsdam mit seinen zahlreichen Schlössern, Seen und touristischen Highlights. Das wasserreiche Umland ist ein Magnet für Wassersportler und Ausflugsgäste.

CODE DU BIEN: 26109019 - 14552 Michendorf / Stücken

Plus d'informations

Unser Service für Sie als Eigentümer: Wir bewerten gern kostenfrei Ihre Immobilie entsprechend dem aktuellen Marktwert, entwickeln eine Ihrem Objekt angepasste Verkaufsstrategie und stehen Ihnen bis zum erfolgreichen Verkauf zur Verfügung. VON POLL IMMOBILIEN steht als Maklerunternehmen mit seinen Mitarbeitern und Kollegen für die Werte Seriosität, Zuverlässigkeit und Diskretion. Unser bundesweites und internationales Netzwerk ermöglicht es uns, Verkäufer bzw. Vermieter und Interessenten bestmöglich zusammenzuführen. Wir können Ihnen bereits in den ersten Gesprächen mitteilen, wie viele vorgemerkte Suchinteressenten wir haben. Kommen Sie einfach bei uns vorbei, rufen Sie uns an oder senden Sie uns eine E-Mail – wir freuen uns, Sie kennen zu lernen.

Wir weisen darauf hin, dass die von uns weitergegebenen Objektinformationen, Unterlagen, Pläne etc. vom Veräußerer bzw. Vermieter stammen. Eine Haftung für die Richtigkeit oder Vollständigkeit der Angaben übernehmen wir daher nicht. Es obliegt daher unseren Kunden, die darin enthaltenen Objektinformationen und Angaben auf ihre Richtigkeit hin zu überprüfen.

Wir bitten Sie um Verständnis, dass wir die vollständigen Angaben zur Immobilie nur übermitteln können, wenn uns alle Kontaktdaten des Interessenten (Wohnanschrift, Telefon, ..) vorliegen.

CODE DU BIEN: 26109019 - 14552 Michendorf / Stücken

Contact

Pour de plus amples informations, veuillez contacter votre personne de contact :

Andreas Güthling

Friedrich-Ebert-Straße 54, 14469 Potsdam

Tel.: +49 331 - 88 71 811 0

E-Mail: potsdam@von-poll.com

Vers la clause de non-responsabilité de von Poll Immobilien GmbH

www.von-poll.com