

Michendorf / Wilhelmshorst - Wilhelmshorst

Gemütliches Familiendomizil mit Kamin, moderner Küche und separatem Büro

CODE DU BIEN: 26109003



www.von-poll.com

PRIX D'ACHAT: 695.000 EUR • SURFACE HABITABLE: ca. 130,11 m² • PIÈCES: 5 • SUPERFICIE DU TERRAIN: 667 m²

CODE DU BIEN: 26109003 - 14552 Michendorf / Wilhelmshorst - Wilhelmshorst

- En un coup d'œil
- La propriété
- Informations énergétiques
- Plans d'étage
- Une première impression
- Détails des commodités
- Tout sur l'emplacement
- Plus d'informations
- Contact

CODE DU BIEN: 26109003 - 14552 Michendorf / Wilhelmshorst - Wilhelmshorst

En un coup d'œil

CODE DU BIEN	26109003	Prix d'achat	695.000 EUR
Surface habitable	ca. 130,11 m ²	Type de bien	Maison individuelle
Type de toiture	à deux versants	Commission pour le locataire	Käuferprovision beträgt 3,57 % (inkl. MwSt.) des beurkundeten Kaufpreises
Pièces	5	État de la propriété	Bon état
Chambres à coucher	3	Technique de construction	massif
Salles de bains	1	Surface de plancher	ca. 69 m ²
Année de construction	2004	Aménagement	Terrasse, WC invités, Cheminée, Bloc-cuisine, Balcon
Place de stationnement	3 x surface libre, 1 x Garage		

CODE DU BIEN: 26109003 - 14552 Michendorf / Wilhelmshorst - Wilhelmshorst

Informations énergétiques

Type de chauffage	Chauffage par le sol	Certification énergétique	Certificat de performance énergétique
Chauffage	Gaz	Consommation finale d'énergie	106.10 kWh/m ² a
Certification énergétique valable jusqu'au	03.02.2036	Classement énergétique	D
		Année de construction selon le certificat énergétique	2004

CODE DU BIEN: 26109003 - 14552 Michendorf / Wilhelmshorst - Wilhelmshorst

La propriété



CODE DU BIEN: 26109003 - 14552 Michendorf / Wilhelmshorst - Wilhelmshorst

La propriété



CODE DU BIEN: 26109003 - 14552 Michendorf / Wilhelmshorst - Wilhelmshorst

La propriété



CODE DU BIEN: 26109003 - 14552 Michendorf / Wilhelmshorst - Wilhelmshorst

La propriété



CODE DU BIEN: 26109003 - 14552 Michendorf / Wilhelmshorst - Wilhelmshorst

La propriété



CODE DU BIEN: 26109003 - 14552 Michendorf / Wilhelmshorst - Wilhelmshorst

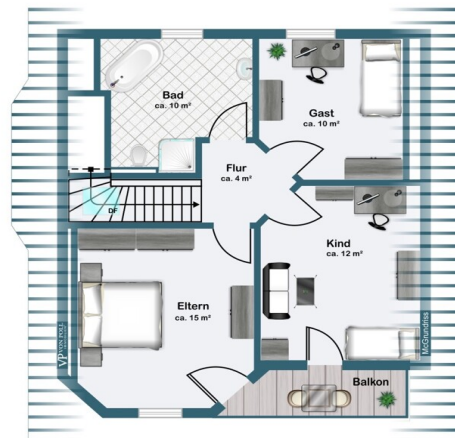
La propriété



CODE DU BIEN: 26109003 - 14552 Michendorf / Wilhelmshorst - Wilhelmshorst

La propriété





Ce plan n'est pas à l'échelle. Les documents nous ont été remis par le client. Pour cette raison, nous ne pouvons pas garantir l'exactitude des informations.

CODE DU BIEN: 26109003 - 14552 Michendorf / Wilhelmshorst - Wilhelmshorst

Une première impression

Dieses gut ausgestattete Einfamilienhaus mit einer Wohnfläche von ca. 130 m² befindet sich auf einem ca. 667 m² großen Grundstück im beliebten Wohnort Wilhelmshorst. Das im Jahr 2004 massiv gebaute Haus zeichnet sich durch seine praktische Aufteilung, zahlreiche nützliche Ausstattungsmerkmale sowie durch seinen sehr gepflegten Zustand aus. Im Zuge umfangreicher Modernisierungsmaßnahmen im Jahr 2022 wurde das Erdgeschoss modernisiert und eine neue, hochwertige Einbauküche integriert. Neben viel Stauraum bietet diese großzügige Arbeitsflächen und moderne Geräte, wie zum Beispiel ein Kochfeld mit Teppanjaki-Grill und versenkbarem Dunstabzug.

Die Raumaufteilung umfasst insgesamt vier Zimmer, darunter drei Schlafzimmer, ein Vollbad sowie ein separates Gäste-WC. Das großzügige Wohnzimmer bietet mit einem neuen Kaminofen ein angenehmes Ambiente. Über ein großes Fensterelement hat man Zugang zur überdachten Gartenterrasse. Vom Küchenbereich erreicht man eine weitere Terrasse mit Ostausrichtung, die zum gemütlichen Frühstück in der Morgensonne einlädt. Das Erdgeschoss sowie das Badezimmer im Obergeschoss sind mit einer Fußbodenheizung ausgestattet. Die Böden im Erdgeschoss sind mit Fliesen und die Schlafräume mit Parkettböden belegt. Elektrische Jalousien sorgen für Komfort und Sicherheit. Zu den praktischen Details zählen maßgefertigte, moderne

Einbauschränke, die in verschiedenen Bereichen für wertvollen Stauraum sorgen.

Der

Wirtschaftsraum ist ebenfalls mit maßgefertigten Einbauschränken versehen.

Das ausgebaute, gedämmte Spitzboden mit separatem Abstellraum ist über eine klappbare Leiter erreichbar und bietet

vielseitige Nutzungsmöglichkeiten, z.B. als Hobby- oder weiteren Stauraum. Auch hier wurden weiße, maßgefertigte Einbauschränke integriert.

Im massiven Nebengebäude befindet sich neben einer Doppelgarage ein Büro, das mit Fußbodenheizung und Parkett ausgestattet ist.

Die mit Granitsteinen gepflasterte Zufahrt bietet weitere Außenstellplätze für Pkw.,

Ein

maßgefertigtes Gartenhaus bietet viel Stauraum für Gartengeräte und andere

Utensilien. Der

eigene Brunnen mit Bewässerungssystem (Rainbird) erleichtert die Gartenpflege.

Die

Zaunanlage ist mit einem elektrischen Torantrieb ausgestattet.

Die Lage bietet eine ausgezeichnete Anbindung an den Bahnhof mit

Regionalzuganschluss

nach Berlin. Die umliegenden Autobahnen A115 und A10 sind in wenigen Minuten erreichbar. Über eine regelmäßige Busverbindung ist die Landeshauptstadt

Potsdam gut erreichbar.

Wilhelmshorst gilt als attraktiver Rückzugsort vor den Toren Berlins inmitten eines weitläufigen

Waldgebietes. Familien profitieren von der Nähe zu Schulen, Kindertagesstätten und vielfältigen

Einkaufsmöglichkeiten.

CODE DU BIEN: 26109003 - 14552 Michendorf / Wilhelmshorst - Wilhelmshorst

Détails des commodités

- moderne Einbauküche (neu 2022)
- Fußbodenheizung im Erdgeschoss
- Fliesen- / Parkettböden
- Vollbad mit Fußbodenheizung
- Gäste-WC
- elektrische Jalousien
- Kaminofen (neu)
- 2 Terrassen + 1 Balkon
- verglaste Terrassenüberdachung
- ausgebauter Spitzboden
- Einbauschränke
- Büro mit Fußbodenheizung im Nebengebäude
- massive Garage + weitere Stellplätze
- Granitpflasterung
- Zaunanlage mit elektrischem Tor
- Brunnen + Bewässerungssystem (Rainbird)
- Gartenhaus (maßgefertigt)

CODE DU BIEN: 26109003 - 14552 Michendorf / Wilhelmshorst - Wilhelmshorst

Tout sur l'emplacement

Der Ort Wilhelmshorst ist ein Teil der Gemeinde Michendorf im Brandenburgischen Landkreis Potsdam-Mittelmark. Von insgesamt ca. 13.000 Einwohnern in der Gemeinde Michendorf, zu der die Orte Michendorf, Wilhelmshorst, Langerwisch, Wildenbruch, Fresdorf und Stücken zählen, leben ca. 3.200 Einwohner in diesem schön(st)en Ortsteil.

Eingebettet in die Natur, ist der Ort geprägt durch alten Baumbestand und angrenzenden Kiefernwäldern. Hier findet man Rückzugsmöglichkeiten und Freiraum für vielerlei Freizeitaktivitäten, wie Tennis, Golf, Radfahren usw. Der Ort verfügt über eine sehr gute Infrastruktur - Kindergarten, Grundschule, Ärzte und Einkaufsmöglichkeiten befinden sich direkt im Ort. Über den Bahnhof besteht eine hervorragende Regio-Anbindung an die Bundeshauptstadt Berlin sowie zum Flughafen Schönefeld. Die Autobahn ist in nur wenigen Minuten erreichbar. Der Flughafen Berlin-Schönefeld ist mit dem Auto in ca. 30-40 Minuten erreichbar.

Nur wenige Kilometer entfernt, befindet sich die Landeshauptstadt Potsdam mit seinen zahlreichen Schlössern, Seen und touristischen Highlights. Das wasserreiche Umland ist ein Magnet für Wassersportler und Ausflugsgäste.

CODE DU BIEN: 26109003 - 14552 Michendorf / Wilhelmshorst - Wilhelmshorst

Plus d'informations

Unser Service für Sie als Eigentümer: Wir bewerten gern kostenfrei Ihre Immobilie entsprechend dem aktuellen Marktwert, entwickeln eine Ihrem Objekt angepasste Verkaufsstrategie und stehen Ihnen bis zum erfolgreichen Verkauf zur Verfügung. VON POLL IMMOBILIEN steht als Maklerunternehmen mit seinen Mitarbeitern und Kollegen für die Werte Seriosität, Zuverlässigkeit und Diskretion. Unser bundesweites und internationales Netzwerk ermöglicht es uns, Verkäufer bzw. Vermieter und Interessenten bestmöglich zusammenzuführen. Wir können Ihnen bereits in den ersten Gesprächen mitteilen, wie viele vorgemerkte Suchinteressenten wir haben. Kommen Sie einfach bei uns vorbei, rufen Sie uns an oder senden Sie uns eine E-Mail – wir freuen uns, Sie kennen zu lernen.

Wir weisen darauf hin, dass die von uns weitergegebenen Objektinformationen, Unterlagen, Pläne etc. vom Veräußerer bzw. Vermieter stammen. Eine Haftung für die Richtigkeit oder Vollständigkeit der Angaben übernehmen wir daher nicht. Es obliegt daher unseren Kunden, die darin enthaltenen Objektinformationen und Angaben auf ihre Richtigkeit hin zu überprüfen.

Wir bitten Sie um Verständnis, dass wir die vollständigen Angaben zur Immobilie nur übermitteln können, wenn uns alle Kontaktdaten des Interessenten (Wohnanschrift, Telefon, ...) vorliegen.

CODE DU BIEN: 26109003 - 14552 Michendorf / Wilhelmshorst - Wilhelmshorst

Contact

Pour de plus amples informations, veuillez contacter votre personne de contact :

Andreas GÜthling

Friedrich-Ebert-Straße 54, 14469 Potsdam

Tel.: +49 331 - 88 71 811 0

E-Mail: potsdam@von-poll.com

Vers la clause de non-responsabilité de von Poll Immobilien GmbH

www.von-poll.com