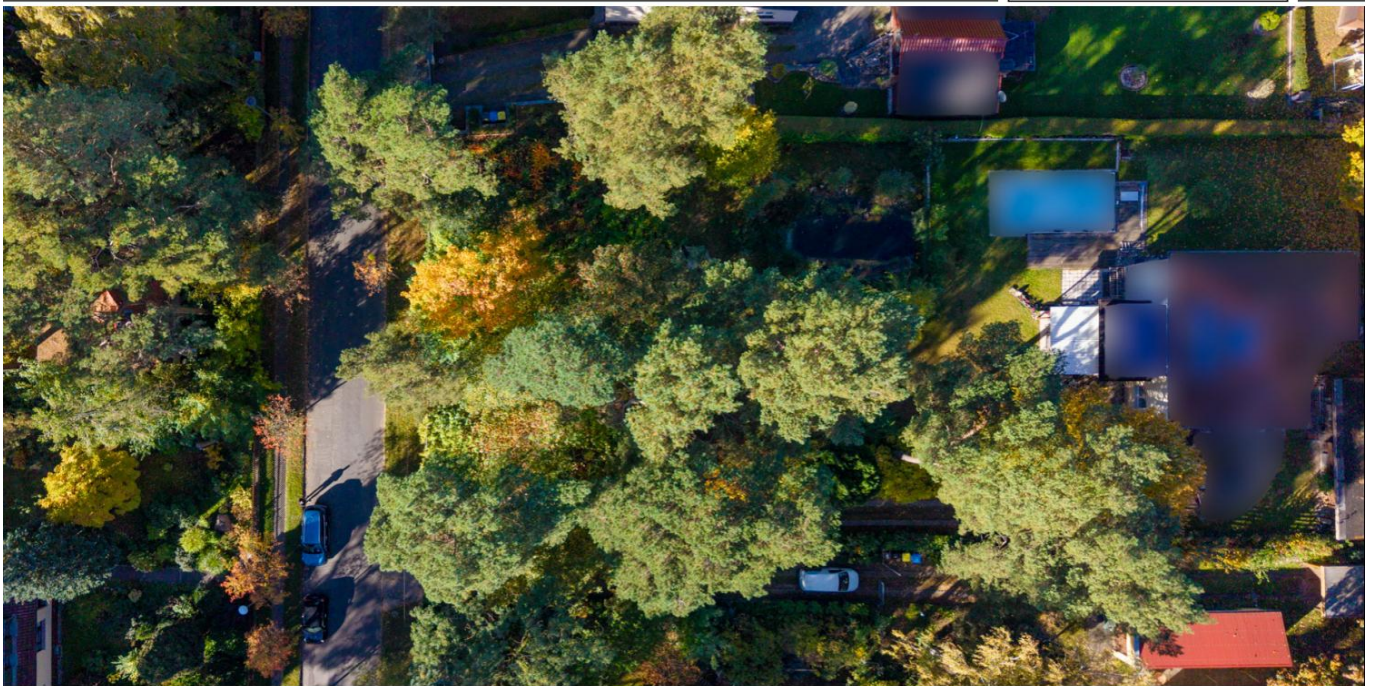


Wilhelmshorst

Wilhelmshorst : Terrain constructible attrayant dans un quartier résidentiel central et recherché

CODE DU BIEN: 25109043



www.von-poll.com

PRIX D'ACHAT: 365.000 EUR • SUPERFICIE DU TERRAIN: 1.021 m²

CODE DU BIEN: 25109043 - 14552 Wilhelmshorst

- [En un coup d'œil](#)
- [La propriété](#)
- [Une première impression](#)
- [Détails des commodités](#)
- [Tout sur l'emplacement](#)
- [Plus d'informations](#)
- [Contact](#)

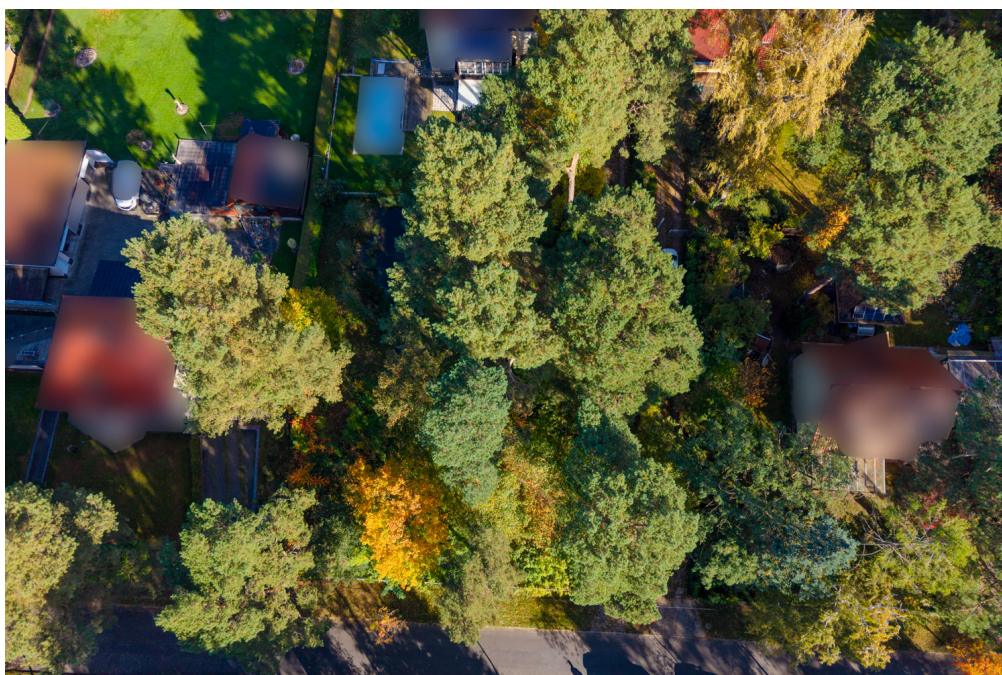
CODE DU BIEN: 25109043 - 14552 Wilhelmshorst

En un coup d'œil

CODE DU BIEN	25109043	Prix d'achat	365.000 EUR
		Type d'objet	Plot
		Commission pour le locataire	Käuferprovision beträgt 7,14 % (inkl. MwSt.) des beurkundeten Kaufpreises

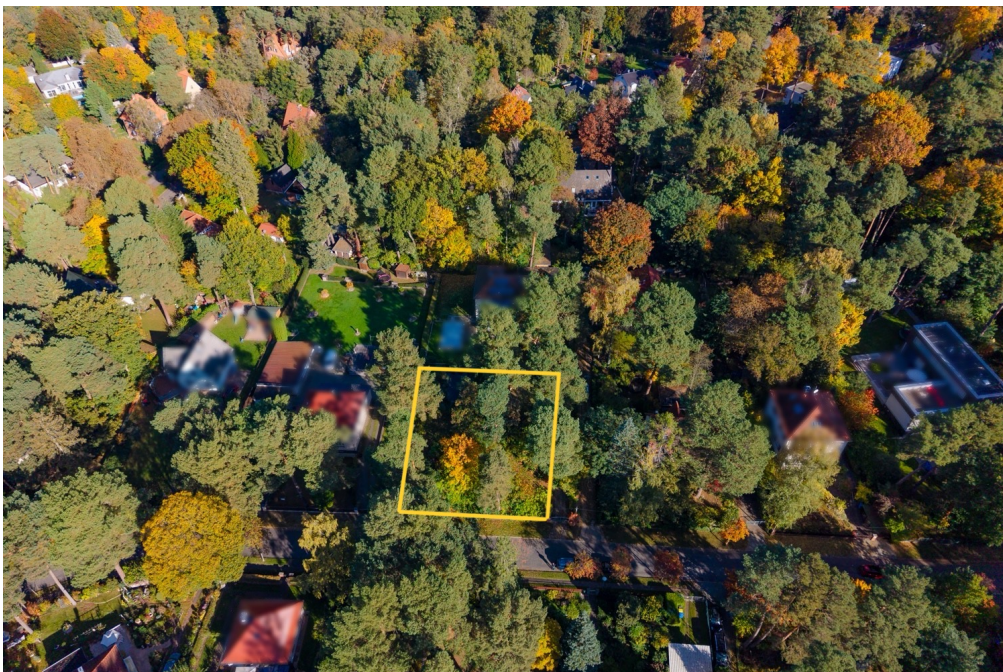
CODE DU BIEN: 25109043 - 14552 Wilhelmshorst

La propriété



CODE DU BIEN: 25109043 - 14552 Wilhelmshorst

La propriété



CODE DU BIEN: 25109043 - 14552 Wilhelmshorst

La propriété



CODE DU BIEN: 25109043 - 14552 Wilhelmshorst

La propriété



CODE DU BIEN: 25109043 - 14552 Wilhelmshorst

La propriété



CODE DU BIEN: 25109043 - 14552 Wilhelmshorst

Une première impression

Un terrain constructible de 1 021 m² est à vendre dans la partie sud de Wilhelmshorst. Situé dans une zone d'aménagement planifié, il garantit un développement urbain harmonieux et une grande sécurité d'urbanisme pour votre projet de construction. Niché dans une rue résidentielle calme, ce terrain mesure 36,5 m de profondeur et 27,8 m de largeur, offrant des conditions idéales pour la construction d'une maison individuelle ou jumelée. L'aménagement est simple, car tous les raccordements nécessaires (électricité, gaz, eau et assainissement) sont déjà disponibles en bordure de rue. Une étude géotechnique et une étude de sol certifiées ont déjà été réalisées, permettant une planification immédiate de la construction. Ceci simplifie la mise en œuvre de votre projet et réduit les risques liés à l'urbanisme. De plus, vous bénéficierez d'une excellente infrastructure : commerces, crèches et écoles sont à quelques minutes, de même qu'une variété d'équipements de loisirs et sportifs. Autant d'atouts qui rendent ce lieu particulièrement attractif pour les familles et les couples recherchant un cadre de vie harmonieux, proche de la nature et à proximité de toutes les commodités. La propriété offre des conditions idéales pour un développement durable : un emplacement paisible, un voisinage agréable et une excellente desserte. Un lieu où confort et qualité de vie se conjuguent naturellement.

CODE DU BIEN: 25109043 - 14552 Wilhelmshorst

Détails des commodités

Allgemeines Wohngebiet

GRZ: 0,15

GFZ: 0,3

Einzel- oder Doppelhaus zulässig

2 Vollgeschosse

Medienanschlüsse liegen an der Grundstücksgrenze an

Grundstückstiefe: 36,5 m

Grundstücksbreite: 27,8 m

CODE DU BIEN: 25109043 - 14552 Wilhelmshorst

Tout sur l'emplacement

LAGE

Wilhelmshorst ist ein Teil der Gemeinde Michendorf im Landkreis Potsdam-Mittelmark in Brandenburg. Von insgesamt rund 13.000 Einwohnern der Gemeinde Michendorf, zu der die Orte Michendorf, Wilhelmshorst, Langerwisch, Wildenbruch, Fresdorf und Stücken gehören, leben etwa 3.200 Menschen in diesem attraktiven Ortsteil.

Der Ort ist eingebettet in eine naturnahe Umgebung mit altem Baumbestand und angrenzenden Kiefernwäldern. Die ruhige und grüne Lage bietet zahlreiche Rückzugsmöglichkeiten und Freiraum für vielfältige Freizeitaktivitäten wie Tennis, Golf oder Radfahren. Das wasserreiche Umland lädt Wassersportler und Ausflügler gleichermaßen ein. Nur wenige Kilometer entfernt liegt die Landeshauptstadt Potsdam mit ihren Schlössern, Seen und touristischen Highlights.

VERKEHR

Wilhelmshorst bietet eine hervorragende Anbindung an Berlin und die umliegenden Regionen. Über den Regionalbahnhof bestehen schnelle Zugverbindungen nach Berlin sowie zum Flughafen Berlin-Schönefeld. Die Autobahn ist in wenigen Minuten erreichbar, der Flughafen Berlin-Schönefeld liegt mit dem Auto etwa 30–40 Minuten entfernt.

INFRASTRUKTUR

Die Infrastruktur im Ort ist sehr gut. Kindergärten, Grundschule, Ärzte und Einkaufsmöglichkeiten sind direkt vor Ort verfügbar. Gleichzeitig profitieren die Bewohner von einer naturnahen und ruhigen Umgebung, die dennoch alle wichtigen Einrichtungen für den Alltag in unmittelbarer Nähe bietet.

CODE DU BIEN: 25109043 - 14552 Wilhelmshorst

Plus d'informations

Unser Service für Sie als Eigentümer: Wir bewerten gern kostenfrei Ihre Immobilie entsprechend dem aktuellen Marktwert, entwickeln eine Ihrem Objekt angepasste Verkaufsstrategie und stehen Ihnen bis zum erfolgreichen Verkauf zur Verfügung. VON POLL IMMOBILIEN steht als Maklerunternehmen mit seinen Mitarbeitern und Kollegen für die Werte Seriosität, Zuverlässigkeit und Diskretion. Unser bundesweites und internationales Netzwerk ermöglicht es uns, Verkäufer bzw. Vermieter und Interessenten bestmöglich zusammenzuführen. Wir können Ihnen bereits in den ersten Gesprächen mitteilen, wie viele vorgemerkte Suchinteressenten wir haben. Kommen Sie einfach bei uns vorbei, rufen Sie uns an oder senden Sie uns eine E-Mail – wir freuen uns, Sie kennen zu lernen.

Wir weisen darauf hin, dass die von uns weitergegebenen Objektinformationen, Unterlagen, Pläne etc. vom Veräußerer bzw. Vermieter stammen. Eine Haftung für die Richtigkeit oder Vollständigkeit der Angaben übernehmen wir daher nicht. Es obliegt daher unseren Kunden, die darin enthaltenen Objektinformationen und Angaben auf ihre Richtigkeit hin zu überprüfen.

Wir bitten Sie um Verständnis, dass wir die vollständigen Angaben zur Immobilie nur übermitteln können, wenn uns alle Kontaktdaten des Interessenten (Wohnanschrift, Telefon, ...) vorliegen.

CODE DU BIEN: 25109043 - 14552 Wilhelmshorst

Contact

Pour de plus amples informations, veuillez contacter votre personne de contact :

Andreas Güthling

Friedrich-Ebert-Straße 54, 14469 Potsdam

Tel.: +49 331 - 88 71 811 0

E-Mail: potsdam@von-poll.com

Vers la clause de non-responsabilité de von Poll Immobilien GmbH

www.von-poll.com