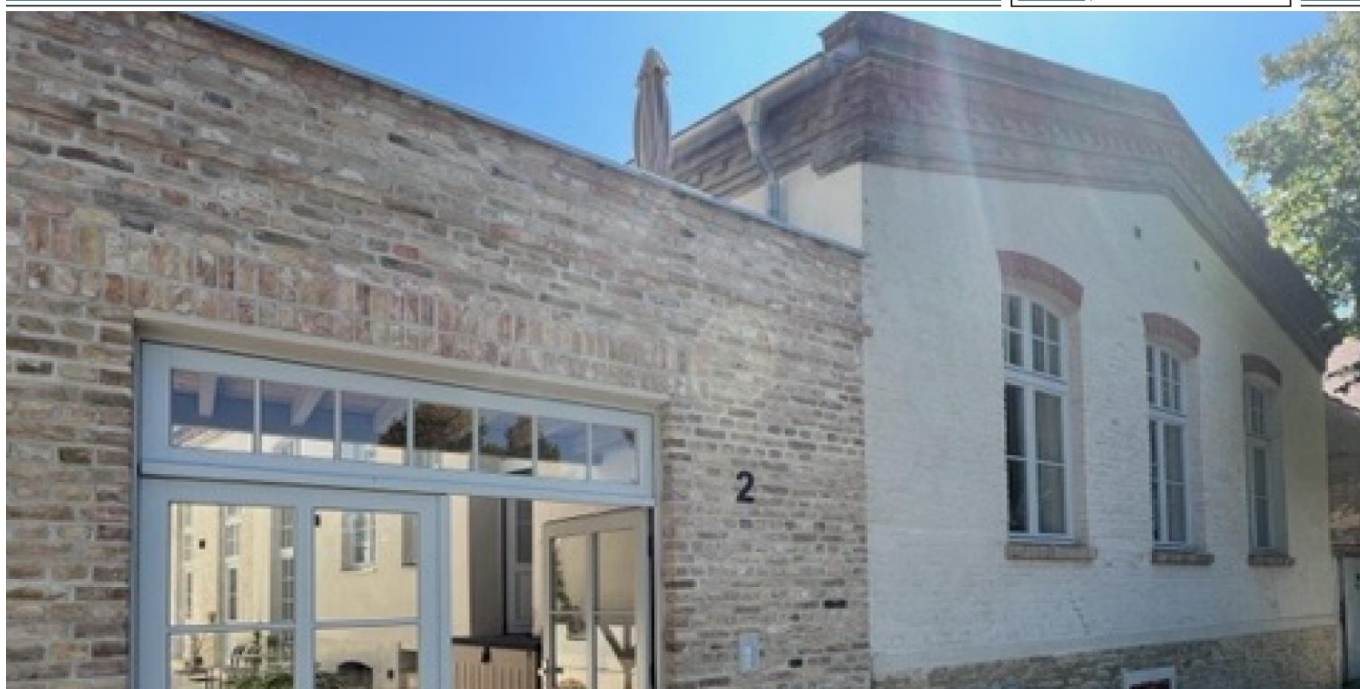


Werder (Havel)

Loft exclusif, prêt à habiter, avec vue sur l'eau

CODE DU BIEN: 23310020A



www.von-poll.com

PRIX DE LOYER: 1.600 EUR • SURFACE HABITABLE: ca. 80 m² • PIÈCES: 2

CODE DU BIEN: 23310020A - 14542 Werder (Havel)

- En un coup d'œil
- La propriété
- Informations énergétiques
- Plans d'étage
- Une première impression
- Détails des commodités
- Tout sur l'emplacement
- Contact

CODE DU BIEN: 23310020A - 14542 Werder (Havel)

En un coup d'œil

CODE DU BIEN	23310020A
Surface habitable	ca. 80 m²
Disponible à partir du	18.07.2025
Pièces	2
Chambres à coucher	1
Salles de bains	1
Année de construction	1919

Prix de loyer	1.600 EUR
Coûts supplémentaires	240 EUR
Type	Loft Studio Atelier
État de la propriété	Refait à neuf
Technique de construction	massif
Aménagement	Bloc-cuisine

CODE DU BIEN: 23310020A - 14542 Werder (Havel)

Informations énergétiques

Type de chauffage	Chauffage par le sol	Certification énergétique	Legally not required
Source d'alimentation	Chauffage à distance		

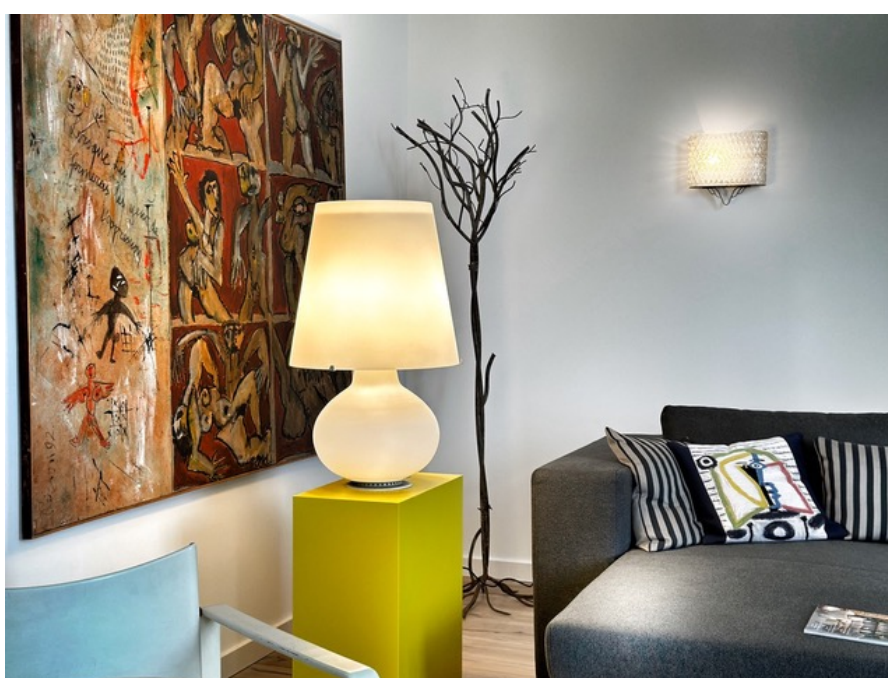
CODE DU BIEN: 23310020A - 14542 Werder (Havel)

La propriété



CODE DU BIEN: 23310020A - 14542 Werder (Havel)

La propriété



CODE DU BIEN: 23310020A - 14542 Werder (Havel)

La propriété



CODE DU BIEN: 23310020A - 14542 Werder (Havel)

Plans d'étage



Ce plan n'est pas à l'échelle. Les documents nous ont été remis par le client. Pour cette raison, nous ne pouvons pas garantir l'exactitude des informations.

CODE DU BIEN: 23310020A - 14542 Werder (Havel)

Une première impression

Un studio loft unique est disponible à la location dans un immeuble classé datant de 1919, récemment rénové avec des matériaux de grande qualité. Ce bien exclusif offre environ 80 m² de surface habitable, agencée avec soin, alliant le charme de l'architecture historique au confort moderne. Le studio comprend deux pièces : une chambre spacieuse meublée d'un lit boxspring haut de gamme et un séjour élégamment meublé. Le mobilier design souligne le caractère raffiné de ce bien et crée une atmosphère chaleureuse. De grandes fenêtres laissent entrer une abondante lumière naturelle et offrent une vue imprenable sur l'eau. Le chauffage au sol dans les pièces à vivre assure une chaleur agréable et contribue au bien-être. La cuisine aménagée, moderne et fonctionnelle, s'intègre harmonieusement au séjour ouvert. Elle est équipée de tous les appareils nécessaires à la préparation de délicieux repas. Une salle de bain spacieuse complète ce bien ; elle est dotée d'équipements haut de gamme et de carrelage élégant, promettant confort et détente. Bénéficiant d'un emplacement calme et central, ce studio est une résidence idéale pour les citadins en quête de tranquillité. Le golf voisin vous invite à la pratique sportive, tandis que le spa Haveltherme vous offre un cadre idéal pour la détente et le bien-être, le tout à proximité immédiate. Autre atout de cet appartement : un service de ménage optionnel, à réserver à vos frais et selon vos besoins. Vous pouvez ainsi vous concentrer sur les plaisirs de la vie, en toute sérénité, sachant que votre appartement est toujours impeccable. La rénovation et l'ameublement haut de gamme garantissent un confort de vie moderne optimal. Ce bien d'exception offre un confort incomparable et représente une opportunité unique pour ceux qui apprécient le charme d'un bâtiment historique allié à un design contemporain. Nous serions ravis de vous fournir de plus amples informations ou d'organiser une visite. Saisissez cette opportunité pour découvrir en détail ce logement unique.

CODE DU BIEN: 23310020A - 14542 Werder (Havel)

Détails des commodités

- teilmöbliertes Loft
- Designer Einrichtung
- Boxspringbett
- Einbauküche
- Vollbad
- Wasserblick
- Fußbodenheizung
- Reinigungsservice auf eigene Kosten buchbar
- ruhige, dennoch zentrale Lage
- Golfplatz in der Nähe
- Haveltherme in der Nähe

CODE DU BIEN: 23310020A - 14542 Werder (Havel)

Tout sur l'emplacement

Ein Spaziergang in Werder, in welche Richtung Sie auch gehen, führt Sie immer ans Wasser. Die Ortsbezeichnung Werder bedeutet "vom Wasser umflossenes Land", was insbesondere für die Altstadtinsel mitten in der Havel zutrifft. Schöne Ausblicke bieten sich von den eiszeitlich geformten Hügeln im Stadtgebiet auf das Umland mit Seen und Wäldern, das auch durch sein sonnen reiches mildes Klima verwöhnt. Obst- und Weinbau, die vielen Gewässer und die sehr reizvolle und abwechslungsreiche Umgebung machen die Stadt zu einem touristischen Anziehungspunkt. Als staatlich anerkannter Erholungsort ist Werder überregional durch das jährliche Baumbblütenfest im Mai bekannt, das zu den größten Volksfesten in Deutschland zählt. Werder (Havel) zählt mit seinen umliegenden Ortsteilen ca. 23.000 Einwohner. Die Stadt ist mit einer Vielzahl von Einzelhändlern und großen Einkaufszentren infrastrukturell gut aufgestellt. Neben Schulen und Gymnasien bietet die Stadt viele Freizeitmöglichkeiten für jedermann. Auch die wichtigsten ärztliche Fachrichtungen sind in Werder vorhanden.

CODE DU BIEN: 23310020A - 14542 Werder (Havel)

Contact

Pour de plus amples informations, veuillez contacter votre personne de contact :

Andreas Güthling

Friedrich-Ebert-Straße 54, 14469 Potsdam

Tel.: +49 331 - 88 71 811 0

E-Mail: potsdam@von-poll.com

Vers la clause de non-responsabilité de von Poll Immobilien GmbH

www.von-poll.com