

Werder (Havel)

# Vivre avec style sur l'île de Werder

**CODE DU BIEN: 23310019A**



[www.von-poll.com](http://www.von-poll.com)

**PRIX DE LOYER: 1.600 EUR • SURFACE HABITABLE: ca. 80 m<sup>2</sup> • PIÈCES: 2**

**CODE DU BIEN: 23310019A - 14542 Werder (Havel)**

- [En un coup d'œil](#)
- [La propriété](#)
- [Informations énergétiques](#)
- [Plans d'étage](#)
- [Une première impression](#)
- [Détails des commodités](#)
- [Tout sur l'emplacement](#)
- [Contact](#)

**CODE DU BIEN: 23310019A - 14542 Werder (Havel)**

## En un coup d'œil

CODE DU BIEN	23310019A	Prix de loyer	1.600 EUR
Surface habitable	ca. 80 m <sup>2</sup>	Coûts supplémentaires	240 EUR
Disponible à partir du	24.11.2025	Type	Maisonette
Pièces	2	État de la propriété	Refait à neuf
Chambres à coucher	1	Technique de construction	massif
Salles de bains	1	Aménagement	WC invités, Bloc-cuisine
Année de construction	1919		

**CODE DU BIEN: 23310019A - 14542 Werder (Havel)**

## Informations énergétiques

Type de chauffage	Chauffage par le sol	Certification énergétique	Legally not required
Source d'alimentation	Chauffage à distance		

CODE DU BIEN: 23310019A - 14542 Werder (Havel)

## La propriété



CODE DU BIEN: 23310019A - 14542 Werder (Havel)

## La propriété



CODE DU BIEN: 23310019A - 14542 Werder (Havel)

## La propriété



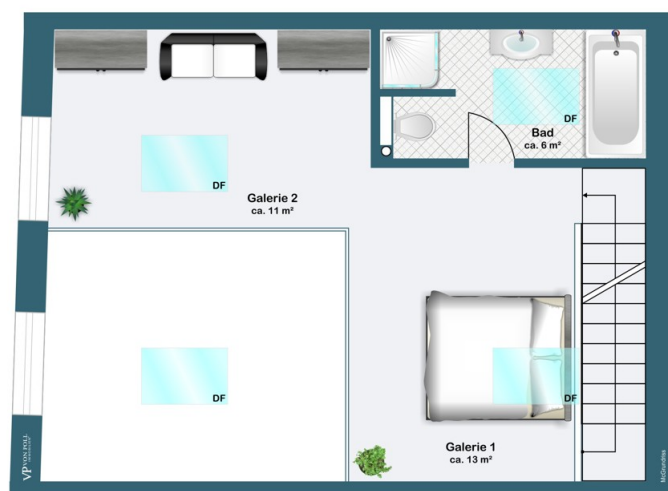
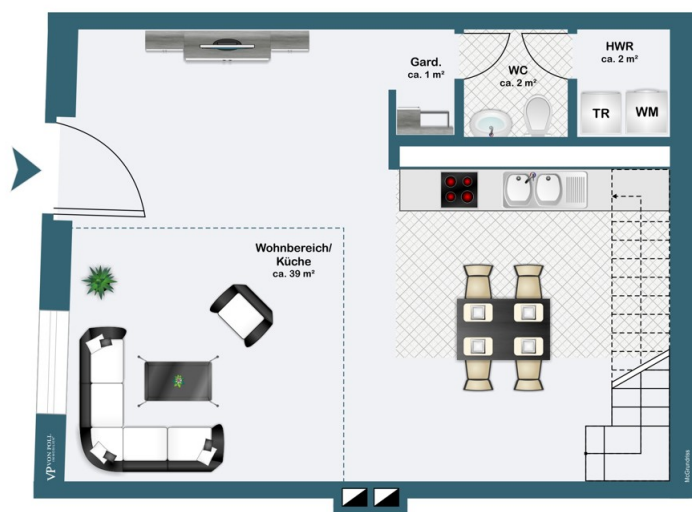
CODE DU BIEN: 23310019A - 14542 Werder (Havel)

## La propriété



CODE DU BIEN: 23310019A - 14542 Werder (Havel)

## Plans d'étage



Ce plan n'est pas à l'échelle. Les documents nous ont été remis par le client. Pour cette raison, nous ne pouvons pas garantir l'exactitude des informations.

**CODE DU BIEN: 23310019A - 14542 Werder (Havel)**

## Une première impression

Un superbe appartement en duplex classé, d'une superficie d'environ 80 m<sup>2</sup>, est disponible à la location. Situé dans un immeuble récemment rénové datant de 1919, il est en parfait état. Son agencement spacieux et ouvert offre un cadre de vie moderne et luxueux. Dès l'entrée, la mezzanine attire le regard, reliant astucieusement les pièces et créant une impression d'espace unique. La cuisine équipée haut de gamme est déjà installée et offre tout le nécessaire pour concocter de véritables chefs-d'œuvre culinaires. Le séjour/salle à manger ouvert séduit par sa belle hauteur sous plafond et ses grandes fenêtres qui inondent l'espace de lumière naturelle, créant une ambiance particulièrement lumineuse. Vous pourrez y passer d'agréables soirées en famille ou recevoir vos invités avec élégance. La chambre est dotée d'un confortable lit boxspring, invitant à la détente et au repos. La salle de bains, avec ses équipements haut de gamme, répond à tous les besoins. L'appartement est partiellement meublé et comprend des pièces de designers exclusives qui soulignent le caractère raffiné du bien. Vous y trouverez tout le confort nécessaire pour vous sentir comme chez vous. L'emplacement de cet appartement est exceptionnel et offre un accès facile aux commodités environnantes. Commerces, restaurants et transports en commun sont à proximité immédiate. Ce bien se distingue sur le marché par son caractère unique. L'alliance du charme historique et du confort moderne promet un cadre de vie exceptionnel. L'appartement est disponible à la location à partir du 1er mars 2026 et est actuellement occupé. Les visites se font sur rendez-vous.

**CODE DU BIEN: 23310019A - 14542 Werder (Havel)**

## Détails des commodités

- Teilmöblierte Wohnung
- Galeriebereich
- offen gestaltet
- Einbauküche
- hochwertige Designermöbel
- Boxspringbett im Schlafzimmer
- großzügige Deckenhöhe
- sehr hell
- W-Lan inklusive
- Reinigungsservice auf eigene Kosten möglich
- ruhige, dennoch zentrale Lage
- Golfplatz in der Nähe
- Haveltherme in der Nähe

**CODE DU BIEN: 23310019A - 14542 Werder (Havel)**

## Tout sur l'emplacement

Ein Spaziergang in Werder, in welche Richtung Sie auch gehen, führt Sie immer ans Wasser. Die Ortsbezeichnung Werder bedeutet "vom Wasser umflossenes Land", was insbesondere für die Altstadtinsel mitten in der Havel zutrifft. Schöne Ausblicke bieten sich von den eiszeitlich geformten Hügeln im Stadtgebiet auf das Umland mit Seen und Wäldern, das auch durch sein sonnen reiches mildes Klima verwöhnt. Obst- und Weinbau, die vielen Gewässer und die sehr reizvolle und abwechslungsreiche Umgebung machen die Stadt zu einem touristischen Anziehungspunkt. Als staatlich anerkannter Erholungsort ist Werder überregional durch das jährliche Baublütenfest im Mai bekannt, das zu den größten Volksfesten in Deutschland zählt. Werder (Havel) zählt mit seinen umliegenden Ortsteilen ca. 23.000 Einwohner. Die Stadt ist mit einer Vielzahl von Einzelhändlern und großen Einkaufszentren infrastrukturell gut aufgestellt. Neben Schulen und Gymnasien bietet die Stadt viele Freizeitmöglichkeiten für jedermann. Auch die wichtigsten ärztliche Fachrichtungen sind in Werder vorhanden.

**CODE DU BIEN: 23310019A - 14542 Werder (Havel)**

## Contact

Pour de plus amples informations, veuillez contacter votre personne de contact :

Andreas GÜthling

---

Friedrich-Ebert-Straße 54, 14469 Potsdam

Tel.: +49 331 - 88 71 811 0

E-Mail: [potsdam@von-poll.com](mailto:potsdam@von-poll.com)

*Vers la clause de non-responsabilité de von Poll Immobilien GmbH*

---

[www.von-poll.com](http://www.von-poll.com)