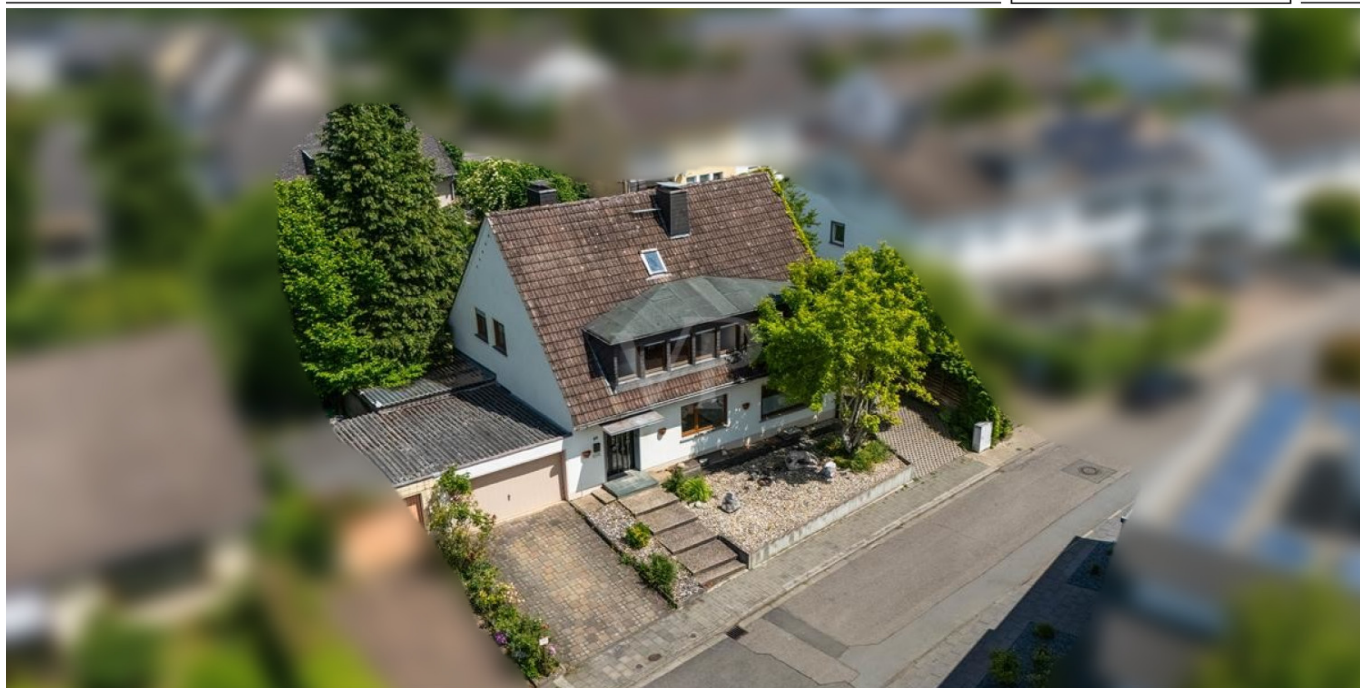


Vallendar / Mallendarerberg

Rare maison bifamiliale avec un espace de vie généreux sur Mallendarer Berg

CODE DU BIEN: 25014005



www.von-poll.com

PRIX D'ACHAT: 448.000 EUR • SURFACE HABITABLE: ca. 173 m² • PIÈCES: 9 • SUPERFICIE DU TERRAIN: 650 m²

CODE DU BIEN: 25014005 - 56179 Vallendar / Mallendarerberg

- En un coup d'œil
- La propriété
- Informations énergétiques
- Une première impression
- Tout sur l'emplacement
- Plus d'informations
- Contact

CODE DU BIEN: 25014005 - 56179 Vallendar / Mallendarerberg

En un coup d'œil

CODE DU BIEN	25014005
Surface habitable	ca. 173 m²
Type de toiture	à deux versants
Pièces	9
Chambres à coucher	4
Salles de bains	2
Année de construction	1965
Place de stationnement	1 x surface libre, 1 x Garage

Prix d'achat	448.000 EUR
Type de bien	Maison bifamiliale
Commission pour le locataire	Käuferprovision beträgt 3,57 % (inkl. MwSt.) des beurkundeten Kaufpreises
Technique de construction	massif
Surface de plancher	ca. 147 m²
Aménagement	Terrasse, WC invités, Cheminée, Jardin / utilisation partagée, Bloc-cuisine, Balcon

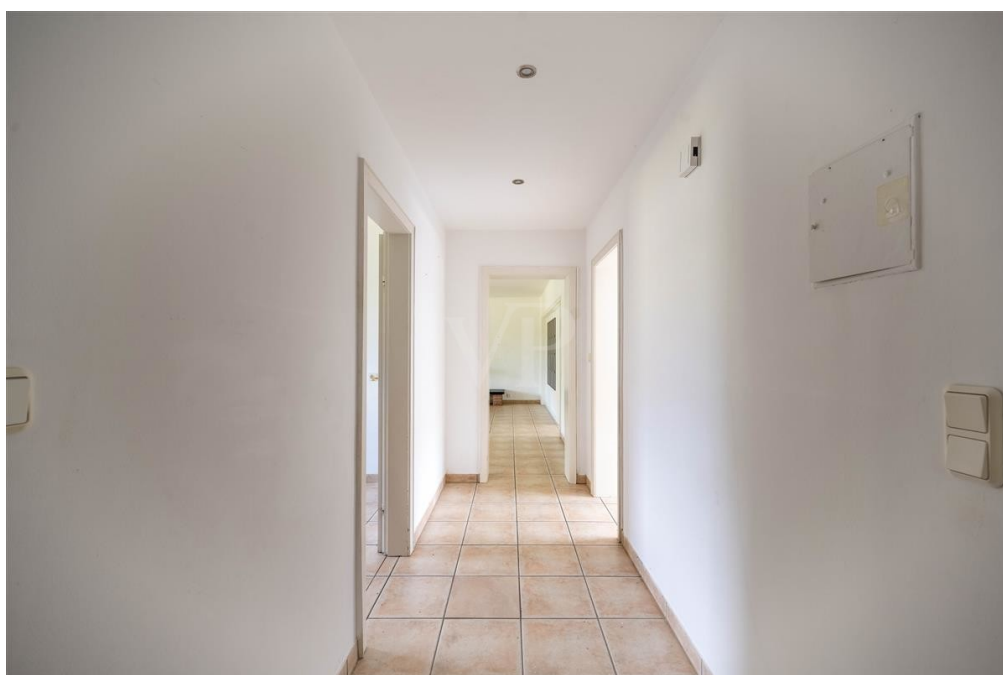
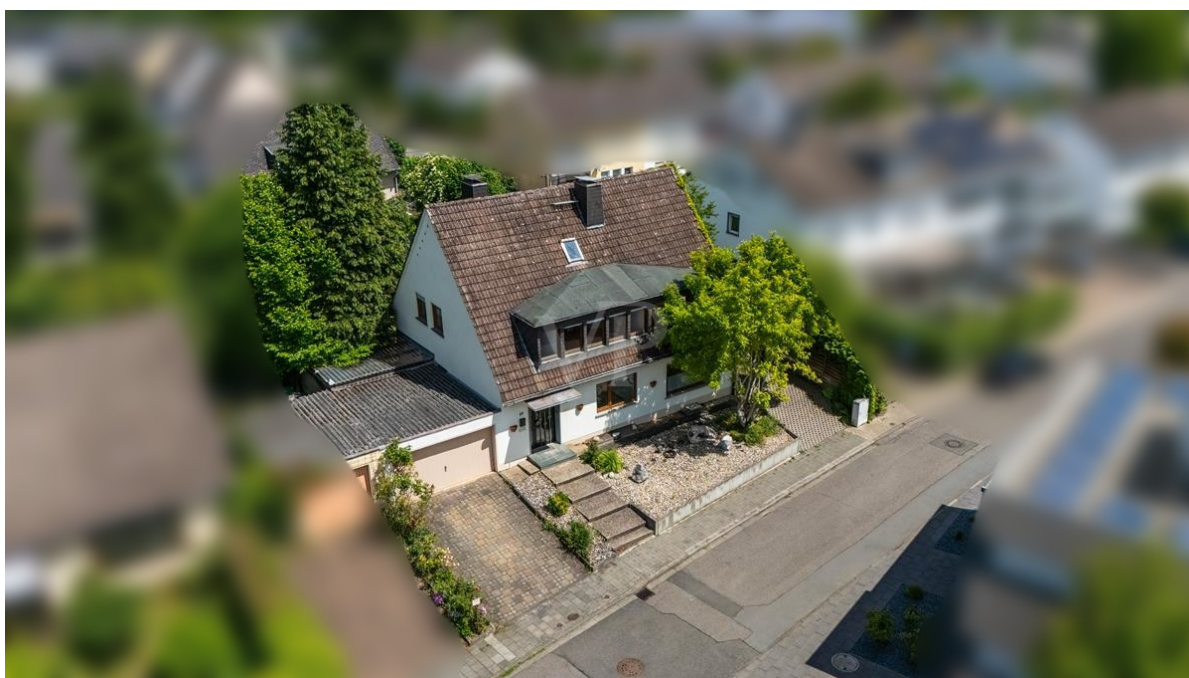
CODE DU BIEN: 25014005 - 56179 Vallendar / Mallendarerberg

Informations énergétiques

Type de chauffage	Chauffage centralisé	Certification énergétique	Diagnostic énergétique
Chauffage	Huile	Consommation d'énergie	326.70 kWh/m²a
Certification énergétique valable jusqu'au	25.02.2035	Classement énergétique	H
Source d'alimentation	Combustible liquide	Année de construction selon le certificat énergétique	1965

CODE DU BIEN: 25014005 - 56179 Vallendar / Mallendarerberg

La propriété



CODE DU BIEN: 25014005 - 56179 Vallendar / Mallendarerberg

La propriété



CODE DU BIEN: 25014005 - 56179 Vallendar / Mallendarerberg

La propriété



CODE DU BIEN: 25014005 - 56179 Vallendar / Mallendarerberg

La propriété



CODE DU BIEN: 25014005 - 56179 Vallendar / Mallendarerberg

La propriété



CODE DU BIEN: 25014005 - 56179 Vallendar / Mallendarerberg

La propriété





Vertrauen Sie einem ausgezeichneten Team.

Shop Koblenz | Casinostraße 3-5 | 56068 Koblenz | T.: 0261 - 97 36 907 0 | koblenz@von-poll.com

www.von-poll.com

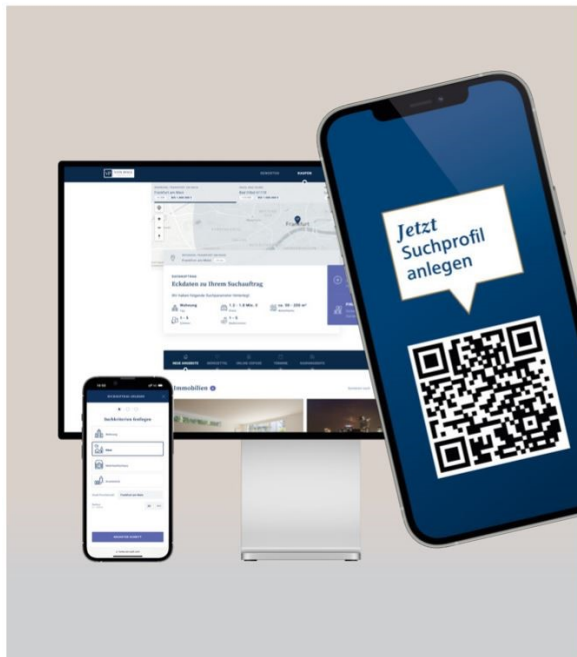
FOCUS
TOP
NATIONALER
AUSWERTUNGSBEREICH
2024
VON IMMOBILIEN
ANWERTUNGSBEREICH
IMM

VP
Beste Immobilienmakler
2023
★★★★★
VON IMMOBILIEN
ANWERTUNGSBEREICH
IMM

Capital
PRESTIGE
Top-Makler-Kategorie
★★★★★
VON IMMOBILIEN
ANWERTUNGSBEREICH
IMM

CODE DU BIEN: 25014005 - 56179 Vallendar / Mallendarerberg

La propriété



VON POLL
IMMOBILIEN

Finden Sie
Ihre Immobilie.

Vorgemerkte Suchkunden
erfahren frühzeitig von
neuen Immobilienangeboten.

www.von-poll.com

FINANZIERUNG | VERSICHERUNG | BERATUNG

VON POLL
FINANCE

PREMIUM FINANZIERUNGSSERVICE MIT VON POLL FINANCE

- 1 IHRE PERSÖNLICHE BONITÄTSBESCHEINIGUNG**
 - Sie kommen in die erste Reihe der Suchinteressenten - auch bei privaten Eigentümern und anderen Maklern
 - Schnelle Reservierung Ihrer Wunschimmobilie
 - Unterlagenservice (gerne durch Kurier, Vor-Ort-Service)
- 2 WUNSCHIMMOBILIE FINDEN**
 - Kostenlose Wertermittlung nach Sprengnetter
 - Wertvolle Tipps zur Immobiliensuche
 - Aufnahme in den Secret-Sale bei VON POLL IMMOBILIEN
- 3 TOP KONDITIONEN AUS 400 DARLEHENSGEBERN**
 - Zeit und Geld sparen durch umfassenden Zinsvergleich
 - Premium-Partnerschaften
 - Persönlicher Ansprechpartner vor Ort der ING (ohne Mehrkosten)
- 4 FINANZIERUNGSZUSÄTZE**
 - Besprechung Darlehensvertrag
 - Besprechung Auszahlungsvoraussetzungen
 - Analyse der Kreditrisiken nach DIN 77230
- 5 AFTER SALES**
 - Betreuung der Kreditauszahlung | Übergabe der Immobilie
 - Hausschutz-Brief
 - Service beim Anmelden von Gas, Wasser und Strom



www.vp-finance.de

CODE DU BIEN: 25014005 - 56179 Vallendar / Mallendarerberg

La propriété



VON POLL
IMMOBILIEN



Sie möchten wissen was
Ihre Immobilie aktuell wert ist?
Dann lassen Sie Ihre Immobilie
professionell und exklusiv durch
unsere Experten bewerten.

www.von-poll.com

CODE DU BIEN: 25014005 - 56179 Vallendar / Mallendarerberg

Une première impression

Cette spacieuse maison bi-familiale, située dans un quartier recherché de Vallendar/Mallendarerberg, offre à vous et votre famille un cadre de vie confortable et élégant. Avec environ 173 m² de surface habitable répartis sur neuf pièces, elle offre de nombreuses possibilités d'aménagement. La maison s'étend sur trois niveaux et bénéficie d'une construction solide et d'une charmante toiture à deux pans. Elle comprend une cuisine équipée, des toilettes invités et deux cheminées qui créent une ambiance chaleureuse et accueillante. Les sols sont revêtus de carrelage, de stratifié et de moquette. Parmi ses atouts, on compte également de généreux espaces extérieurs, tels qu'une terrasse ensoleillée et un balcon, parfaits pour se détendre en plein air. Caractéristiques principales : - Surface habitable : env. 173 m² - Terrain : env. 650 m² - Surface utile : env. 147 m² - dont env. 67 m² aménagés en surface habitable - Chambres : 5 - Salles de bain : 2 - Balcon et terrasse : Oui - Cuisine : Cuisine équipée - Toilettes invités : Oui - Cheminée : Oui - Construction : Construction solide - Type de toiture : Toit à deux pans. Un garage spacieux et une place de parking extérieure complètent cette offre.

CODE DU BIEN: 25014005 - 56179 Vallendar / Mallendarerberg

Tout sur l'emplacement

Am weltbekannten „Deutschen Eck“, wo sich Rhein und Mosel nach kurvenreichem Lauf treffen, liegt Koblenz, eine der schönsten und ältesten Städte Deutschlands. Vor über 2000 Jahren gegründet, nannten sie die Römer einst liebevoll „Confluentes“. Vier Mittelgebirge umrahmen die Stadt und bilden mit Wald-, Grün- und Wasserflächen eine einzigartige Kulisse mit Kirchen und Schlössern. Im Juni 2002 würdigte die UNESCO die Kulturlandschaft und erklärte das Obere Mittelrheintal zum Weltkulturerbe. Enge Altstadtgassen, romantische Plätze und eine frische regionale Küche sowie die unkomplizierte Herzlichkeit der Rheinländer machen neben den erlesenen Tropfen der Moselweinhänge, das einzigartige Flair dieser Stadt aus.

Verkehrsanbindung:

Vallendar liegt direkt an der B42. Ideale öffentlicher Verkehrsanbindung, das Zentrum, die Rheinanlagen, Ärzte und Einkaufsmöglichkeiten sind in wenigen Minuten mit dem Auto zu erreichen. Ebenso die B9 sowie die Autobahnzubringer A 48 / A 61 / A 3.

CODE DU BIEN: 25014005 - 56179 Vallendar / Mallendarerberg

Plus d'informations

Es liegt ein Energiebedarfsausweis vor.
Dieser ist gültig bis 25.2.2035.
Endenergiebedarf beträgt 326.70 kwh/(m²*a).
Wesentlicher Energieträger der Heizung ist Öl.
Das Baujahr des Objekts lt. Energieausweis ist 1965.
Die Energieeffizienzklasse ist H.

GELDWÄSCHE: Als Immobilienmaklerunternehmen ist die von Poll Immobilien GmbH nach § 2 Abs. 1 Nr. 14 und § 11 Abs. 1, 2 Geldwäschegesetz (GwG) dazu verpflichtet, bei der Begründung einer Geschäftsbeziehung die Identität des Vertragspartners festzustellen und zu überprüfen, bzw. sobald ein ernsthaftes Interesse an der Durchführung des Immobilienkaufvertrages besteht. Hierzu ist es erforderlich, dass wir nach § 11 Abs. 4 GwG die relevanten Daten Ihres Personalausweises festhalten (wenn Sie als natürliche Person handeln) – beispielsweise mittels einer Kopie. Bei einer juristischen Person benötigen wir eine Kopie des Handelsregistrauszugs, aus welchem der wirtschaftlich Berechtigte hervorgeht. Das Geldwäschegesetz sieht vor, dass der Makler die Kopien bzw. Unterlagen fünf Jahre aufbewahren muss. Als unser Vertragspartner haben Sie auch eine Mitwirkungspflicht nach § 11 Abs. 6 GwG.

HAFTUNG: Wir weisen darauf hin, dass die von uns weitergegebenen Objektinformationen, Unterlagen, Pläne etc. vom Verkäufer bzw. Vermieter stammen. Eine Haftung für die Richtigkeit oder Vollständigkeit der Angaben übernehmen wir daher nicht. Es obliegt daher unseren Kunden, die darin enthaltenen Objektinformationen und Angaben auf ihre Richtigkeit hin zu überprüfen. Alle Immobilienangebote sind freibleibend und vorbehaltlich Irrtümer, Zwischenverkauf- und Vermietung oder sonstiger Zwischenverwertung.

UNSER SERVICE FÜR SIE ALS EIGENTÜMER:

Planen Sie den Verkauf oder die Vermietung Ihrer Immobilie, so ist es für Sie wichtig, deren Marktwert zu kennen. Lassen Sie kostenfrei und unverbindlich den aktuellen Wert Ihrer Immobilie professionell durch einen unserer Immobilienspezialisten einschätzen. Unser bundesweites und internationales Netzwerk ermöglicht es uns, Verkäufer bzw. Vermieter und Interessenten bestmöglich zusammenzuführen.

CODE DU BIEN: 25014005 - 56179 Vallendar / Mallendarerberg

Contact

Pour de plus amples informations, veuillez contacter votre personne de contact :

Florian Bender

Casinostraße 3-5, 56068 Koblenz

Tel.: +49 261 - 97 36 907 0

E-Mail: koblenz@von-poll.com

Vers la clause de non-responsabilité de von Poll Immobilien GmbH

www.von-poll.com