

Mülheim-Kärlich

Maison jumelée familiale et économe en énergie

CODE DU BIEN: 24014023



www.von-poll.com

PRIX D'ACHAT: 690.000 EUR • SURFACE HABITABLE: ca. 172 m² • PIÈCES: 6 • SUPERFICIE DU TERRAIN: 281 m²

CODE DU BIEN: 24014023 - 56218 Mülheim-Kärlich

- En un coup d'œil
- La propriété
- Informations énergétiques
- Une première impression
- Détails des commodités
- Tout sur l'emplacement
- Plus d'informations
- Contact

CODE DU BIEN: 24014023 - 56218 Mülheim-Kärlich

En un coup d'œil

CODE DU BIEN	24014023
Surface habitable	ca. 172 m²
Type de toiture	Toit en pavillon
Pièces	6
Chambres à coucher	5
Salles de bains	1
Année de construction	2019
Place de stationnement	2 x surface libre

Prix d'achat	690.000 EUR
Type de bien	Maisons jumelles
Commission pour le locataire	Käuferprovision beträgt 3,57 % (inkl. MwSt.) des beurkundeten Kaufpreises
État de la propriété	Excellent Etat
Technique de construction	massif
Surface de plancher	ca. 56 m²
Aménagement	Terrasse, WC invités, Bloc-cuisine, Balcon

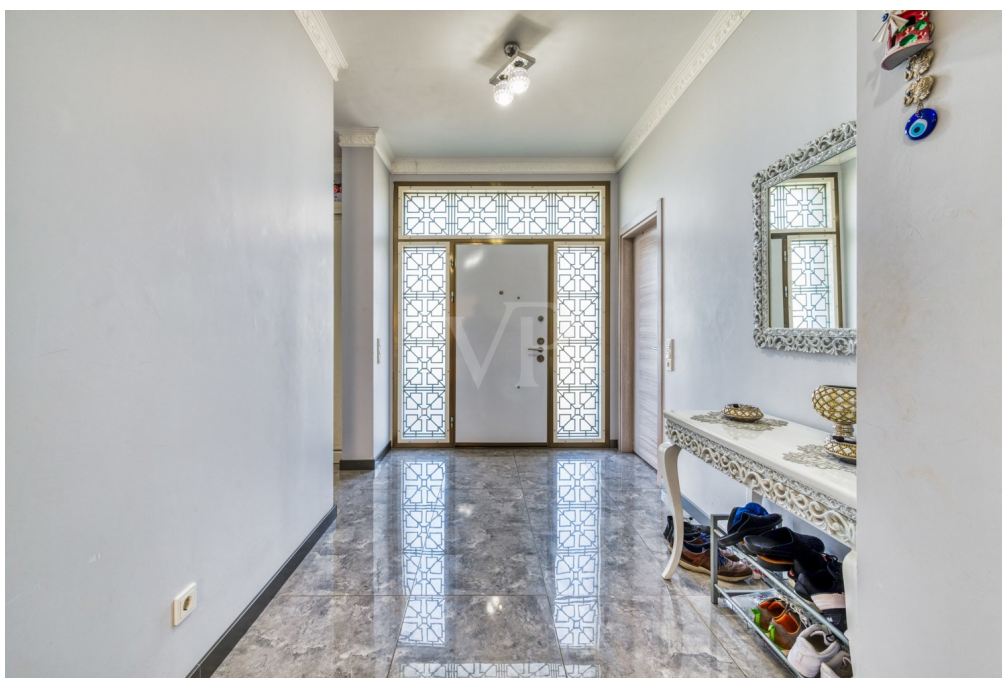
CODE DU BIEN: 24014023 - 56218 Mülheim-Kärlich

Informations énergétiques

Type de chauffage	Chauffage par le sol	Certification énergétique	Diagnostic énergétique
Chauffage	Pompe à chaleur hydraulique/pneumatique	Consommation d'énergie	21.10 kWh/m²a
Certification énergétique valable jusqu'au	30.01.2029	Classement énergétique	A+
Source d'alimentation	Pompe à chaleur hydraulique/pneumatique	Année de construction selon le certificat énergétique	2019

CODE DU BIEN: 24014023 - 56218 Mülheim-Kärlich

La propriété



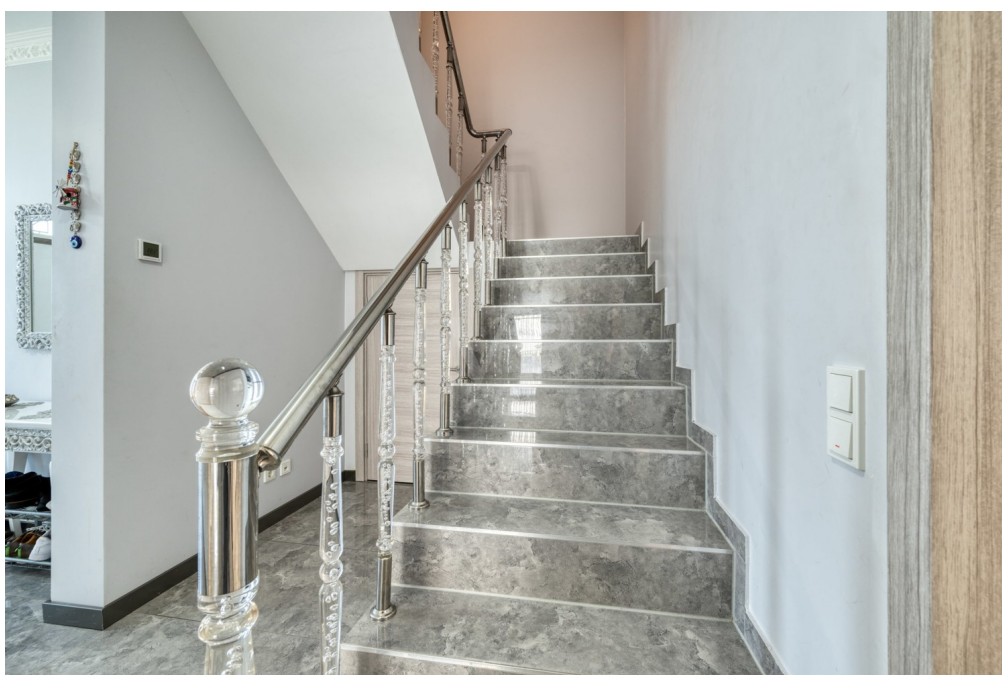
CODE DU BIEN: 24014023 - 56218 Mülheim-Kärlich

La propriété



CODE DU BIEN: 24014023 - 56218 Mülheim-Kärlich

La propriété



CODE DU BIEN: 24014023 - 56218 Mülheim-Kärlich

La propriété



CODE DU BIEN: 24014023 - 56218 Mülheim-Kärlich

La propriété



CODE DU BIEN: 24014023 - 56218 Mülheim-Kärlich

La propriété



CODE DU BIEN: 24014023 - 56218 Mülheim-Kärlich

La propriété

FINANZIERUNG | VERSICHERUNG | BERATUNG



Fordern Sie jetzt aus über 400 Banken Ihr optimales
Finanzierungsangebot an. Kontaktieren Sie uns unverbindlich unter:

0261 - 97 36 907 0

Wir freuen uns darauf, Sie zu beraten!

FINANZIERUNG | VERSICHERUNG | BERATUNG

PREMIUM FINANZIERUNGSSERVICE MIT VON POLL FINANCE

- 1** IHRE PERSÖNLICHE BONITÄTSBESCHEINIGUNG
 - Sie kommen in die erste Reihe der Suchinteressenten - auch bei privaten Eigentümern und anderen Maklern
 - Schnelle Reservierung Ihrer Wunschimmobilie
 - Unterlagenservice (gerne durch Kurier, Vor-Ort-Service)
- 2** WUNSCHIMMOBILIE FINDEN
 - Kostenlose Wertermittlung nach Sprengnetter
 - Wertvolle Tipps zur Immobiliensuche
 - Aufnahme in den Secret-Sale bei VON POLL IMMOBILIEN
- 3** TOP KONDITIONEN AUS 400 DARLEHENSGEBERN
 - Zeit und Geld sparen durch umfassenden Zinsvergleich
 - Premium-Partnerschaften
 - Persönlicher Ansprechpartner vor Ort der ING (ohne Mehrkosten)
- 4** FINANZIERUNGSZUSAGE
 - Besprechung Darlehensvertrag
 - Besprechung Auszahlungsvoraussetzungen
 - Analyse der Kreditrisiken nach DIN 77230
- 5** AFTER SALES
 - Betreuung der Kreditauszahlung | Übergabe der Immobilie
 - Hausschutz-Brief
 - Service beim Anmelden von Gas, Wasser und Strom



CODE DU BIEN: 24014023 - 56218 Mülheim-Kärlich

La propriété



VP VON POLL
IMMOBILIEN

Finden Sie
Ihre Immobilie.

Vorgemerkte Suchkunden
erfahren frühzeitig von
neuen Immobilienangeboten.

www.von-poll.com

CODE DU BIEN: 24014023 - 56218 Mülheim-Kärlich

Une première impression

Un espace de vie écoénergétique idéal pour les familles. Cette maison mitoyenne de style méditerranéen offre un espace de vie moderne et confortable d'environ 230 m² habitables. Ses atouts : classe énergétique A+, terrasse/balcon spacieux et partiellement couvert, deux places de parking extérieures, deux abris de jardin, vestiaire, deux chambres avec dressing séparé et une baignoire extra-large. Cette maison dégage un charme moderne et des détails soignés.

CODE DU BIEN: 24014023 - 56218 Mülheim-Kärlich

Détails des commodités

- Hochwertige Fliesen im gesamten Haus
- Balkon und Sonnenterrasse
- Zwei Stellplätze vor dem Haus
- Luxuriöses Badezimmer mit Badewanne und bodengleicher Dusche
- Separates Gäste-WC
- Weitere Nutzfläche für Staumöglichkeiten
- Teilweise Einbauspots
- Stuckleisten
- Lichtdurchflutete Räume

CODE DU BIEN: 24014023 - 56218 Mülheim-Kärlich

Tout sur l'emplacement

Mülheim-Kärlich verfügt über ein breites Spektrum an Einrichtungen, darunter Schulen, Kindergärten und Einkaufsmöglichkeiten, die den alltäglichen Bedürfnissen gerecht werden. Zudem ist die medizinische Versorgung in Mülheim-Kärlich vorhanden.

Die Verkehrsanbindung von Mülheim-Kärlich macht die Stadt zu einem günstigen Ausgangspunkt für Reisen in die Umgebung und darüber hinaus, sei es beruflich oder für Freizeit Zwecke.

In nur wenigen Autominuten erreichen Sie die A48, die A61 oder die, über welche Sie die nächst größeren Städte erreichen. Die Stadt Koblenz liegt ca. 10 Autominuten entfernt.

CODE DU BIEN: 24014023 - 56218 Mülheim-Kärlich

Plus d'informations

Es liegt ein Energiebedarfsausweis vor.

Dieser ist gültig bis 30.1.2029.

Endenergiebedarf beträgt 21.10 kwh/(m²*a).

Wesentlicher Energieträger der Heizung ist Luft/wasser Wärmepumpe.

Das Baujahr des Objekts lt. Energieausweis ist 2019.

Die Energieeffizienzklasse ist A+.

GELDWÄSCHE: Als Immobilienmaklerunternehmen ist die von Poll Immobilien GmbH nach § 2 Abs. 1 Nr. 14 und § 11 Abs. 1, 2 Geldwäschegesetz (GwG) dazu verpflichtet, bei der Begründung einer Geschäftsbeziehung die Identität des Vertragspartners festzustellen und zu überprüfen, bzw. sobald ein ernsthaftes Interesse an der Durchführung des Immobilienkaufvertrages besteht. Hierzu ist es erforderlich, dass wir nach § 11 Abs. 4 GwG die relevanten Daten Ihres Personalausweises festhalten (wenn Sie als natürliche Person handeln) – beispielsweise mittels einer Kopie. Bei einer juristischen Person benötigen wir eine Kopie des Handelsregistrauszugs, aus welchem der wirtschaftlich Berechtigte hervorgeht. Das Geldwäschegesetz sieht vor, dass der Makler die Kopien bzw. Unterlagen fünf Jahre aufbewahren muss. Als unser Vertragspartner haben Sie auch eine Mitwirkungspflicht nach § 11 Abs. 6 GwG.

HAFTUNG: Wir weisen darauf hin, dass die von uns weitergegebenen Objektinformationen, Unterlagen, Pläne etc. vom Verkäufer bzw. Vermieter stammen. Eine Haftung für die Richtigkeit oder Vollständigkeit der Angaben übernehmen wir daher nicht. Es obliegt daher unseren Kunden, die darin enthaltenen Objektinformationen und Angaben auf ihre Richtigkeit hin zu überprüfen. Alle Immobilienangebote sind freibleibend und vorbehaltlich Irrtümer, Zwischenverkauf- und Vermietung oder sonstiger Zwischenverwertung.

UNSER SERVICE FÜR SIE ALS EIGENTÜMER:

Planen Sie den Verkauf oder die Vermietung Ihrer Immobilie, so ist es für Sie wichtig, deren Marktwert zu kennen. Lassen Sie kostenfrei und unverbindlich den aktuellen Wert Ihrer Immobilie professionell durch einen unserer Immobilienspezialisten einschätzen. Unser bundesweites und internationales Netzwerk ermöglicht es uns, Verkäufer bzw. Vermieter und Interessenten bestmöglich zusammenzuführen.

CODE DU BIEN: 24014023 - 56218 Mülheim-Kärlich

Contact

Pour de plus amples informations, veuillez contacter votre personne de contact :

Florian Bender

Casinostraße 3-5, 56068 Koblenz

Tel.: +49 261 - 97 36 907 0

E-Mail: koblenz@von-poll.com

Vers la clause de non-responsabilité de von Poll Immobilien GmbH

www.von-poll.com