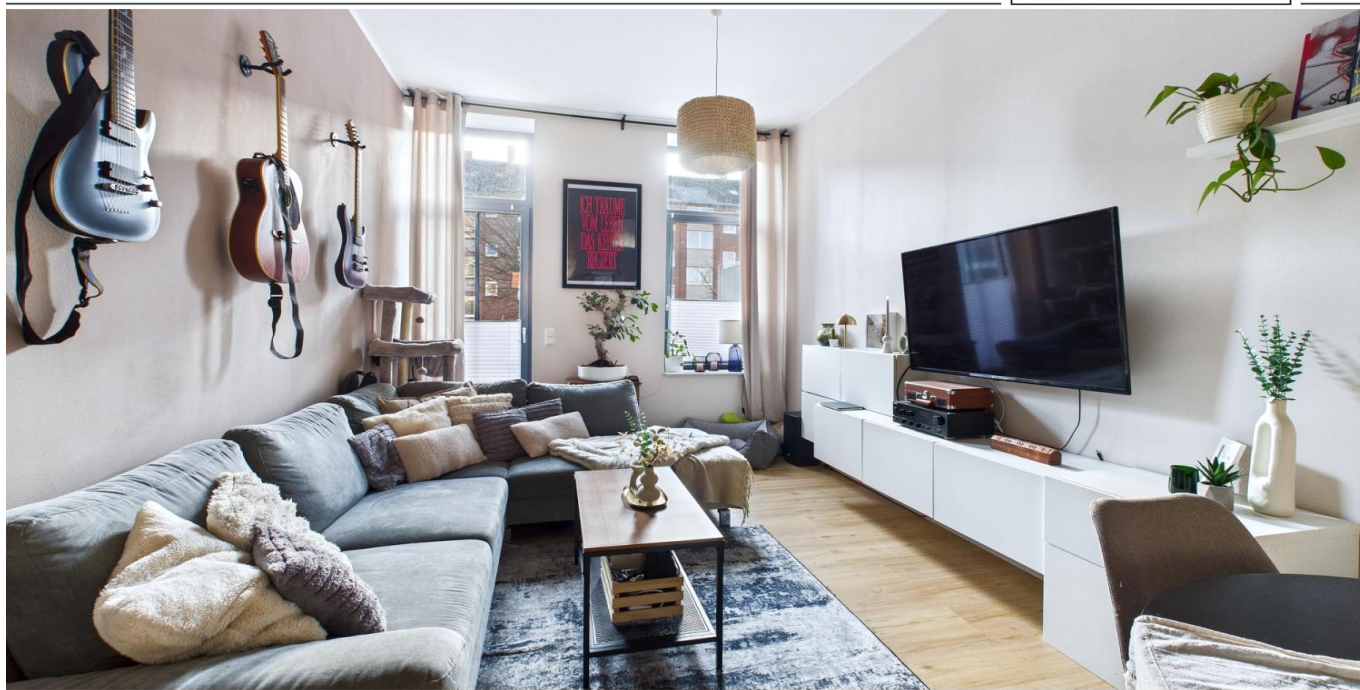


Wilhelmshaven / Heppens

Zwei Ebenen zum Wohlfühlen! 3-Zimmer-Wohnung mit Balkon und Stellplatz in bester Lage von Heppens

Número de propiedad: 2533505015



www.von-poll.com

PRECIO DEL ALQUILER: 785 EUR • SUPERFICIE HABITABLE: ca. 80,33 m² • HABITACIONES: 3

Número de propiedad: 2533505015 - 26384 Wilhelmshaven / Heppens

- De un vistazo
- La propiedad
- Datos energéticos
- Una primera impresión
- Detalles de los servicios
- Todo sobre la ubicación
- Otros datos
- Contacto con el socio

Número de propiedad: 2533505015 - 26384 Wilhelmshaven / Heppens

De un vistazo

| | |
|----------------------|------------------------------------|
| Número de propiedad | 2533505015 |
| Superficie habitable | ca. 80,33 m² |
| Habitaciones | 3 |
| Dormitorios | 2 |
| Baños | 1 |
| Año de construcción | 1911 |
| Tipo de aparcamiento | 1 x Plaza de aparcamiento exterior |

| | |
|------------------------|--|
| Precio del alquiler | 785 EUR |
| Costes adicionales | 320 EUR |
| Piso | Dúplex |
| Estado de la propiedad | cuidado |
| Método de construcción | Sólido |
| Características | Terraza, WC para invitados, Cocina empotrada, Balcón |

Número de propiedad: 2533505015 - 26384 Wilhelmshaven / Heppens

Datos energéticos

| | |
|-------------------------------------|---------------------|
| Tipo de calefacción | Calefacción central |
| Fuente de energía | Gas |
| Certificado energético válido hasta | 02.11.2031 |
| Fuente de energía | Gas |

| | |
|---|------------------------|
| Certificado energético | Certificado energético |
| Demanda de energía final | 90.60 kWh/m²a |
| Clase de eficiencia energética | C |
| Año de construcción según el certificado energético | 1911 |

Número de propiedad: 2533505015 - 26384 Wilhelmshaven / Heppens

La propiedad



Número de propiedad: 2533505015 - 26384 Wilhelmshaven / Heppens

La propiedad



Número de propiedad: 2533505015 - 26384 Wilhelmshaven / Heppens

La propiedad



Número de propiedad: 2533505015 - 26384 Wilhelmshaven / Heppens

Una primera impresión

Willkommen in Ihrer neuen Traumwohnung in den beliebten Jadelofts Wilhelmshaven! Die Maisonettewohnung überzeugt durch ein durchdachtes Raumkonzept auf zwei Ebenen mit einer Gesamtwohnfläche von ca. 80,33 m² und verbindet modernes Design mit komfortablem Wohnen in urbaner Lage.

Im Erdgeschoss befindet sich der Wohn- und Kochbereich mit einer großzügigen Einbauküche. Der offene Grundriss und die großzügigen Industriefenster sorgen für viel Raum für persönliche Wohnideen und ein freundliches Ambiente. Ebenfalls auf dieser Ebene befindet sich ein praktisches Gäste-WC.

Im Unterschoss befinden sich zwei Zimmer, die sich ideal als Schlafzimmer oder Büro eignen. Großzügige Fenster sorgen auch hier für ausreichend Tageslicht. Zusätzlich befindet sich auf dieser Ebene ein vollständig ausgestattetes Badezimmer.

Abgerundet wird das Angebot mit dem gemütlichen Balkon, der durch eine eigene Treppe mit der Terrasse verbunden ist. Die Südausrichtung lässt Sie hier besonders im Sommer das sonnige Wetter genießen.

Die wichtigsten Daten auf einen Blick:

- Wohnfläche: ca. 80,33 m²
- 3 Zimmer auf zwei Ebenen
- Terrasse und Balkon
- Moderne Ausstattung
- Eigenes Kellerabteil und PKW-Stellplatz

Die Jadelofts bieten urbanes Wohnen in zentraler Lage von Wilhelmshaven, mit guter Anbindung an Innenstadt, Hafen und Naherholungsgebiete. Einkaufsmöglichkeiten, Cafés und der Stadtpark sind bequem zu Fuß erreichbar.

Verfügbar ist die Wohnung ab dem 01.04.2026.

Lassen Sie sich von dieser besonderen Wohnung begeistern – wir freuen uns auf Ihre Anfrage!

Número de propiedad: 2533505015 - 26384 Wilhelmshaven / Heppens

Detalles de los servicios

- Historischer Charme
- Denkmalschutz
- Zentrale und ruhige Lage
- Moderne Ausstattung
- Wohnen auf zwei Ebenen
- Industriefenster
- Stilvolle Einbauküche
- Fußbodenheizung
- Gäste-WC
- Balkon
- Terrasse
- Kellerabteil
- PKW-Stellplatz

Número de propiedad: 2533505015 - 26384 Wilhelmshaven / Heppens

Todo sobre la ubicación

Die Wohnung befindet sich in einer ruhigen und dennoch zentral gelegenen Straße in Wilhelmshaven. Die Lage zeichnet sich durch eine gute Infrastruktur und eine angenehme Nachbarschaft aus. In unmittelbarer Nähe finden Sie zahlreiche Einkaufsmöglichkeiten, Supermärkte sowie diverse Dienstleister, die den täglichen Bedarf abdecken.

Die Anbindung an den öffentlichen Nahverkehr ist hervorragend, sodass Sie bequem die Innenstadt sowie andere Stadtteile erreichen können. Die Wilhelmshavener Innenstadt mit ihren vielfältigen Einkaufsmöglichkeiten, Restaurants und kulturellen Angeboten ist nur wenige Minuten entfernt.

Für Familien und Naturliebhaber bietet die Umgebung zudem schöne Grünflächen und Parks, die zu Spaziergängen und Erholung einladen. Die Nähe zum Hafen und zur Nordsee macht die Lage besonders attraktiv für alle, die das maritime Flair schätzen.

Insgesamt bietet die Lage eine ideale Kombination aus Ruhe, Komfort und urbaner Nähe – perfekt für alle, die das Leben in Wilhelmshaven genießen möchten.

Número de propiedad: 2533505015 - 26384 Wilhelmshaven / Heppens

Otros datos

Es liegt ein Energiebedarfsausweis vor.

Dieser ist gültig bis 2.11.2031.

Endenergiebedarf beträgt 90.60 kwh/(m²*a).

Wesentlicher Energieträger der Heizung ist Gas.

Das Baujahr des Objekts lt. Energieausweis ist 1911.

Die Energieeffizienzklasse ist C.

HAFTUNG: Wir weisen darauf hin, dass die von uns weitergegebenen Objektinformationen, Unterlagen, Pläne etc. vom Verkäufer bzw. Vermieter stammen. Eine Haftung für die Richtigkeit oder Vollständigkeit der Angaben übernehmen wir daher nicht. Es obliegt daher unseren Kunden, die darin enthaltenen Objektinformationen und Angaben auf ihre Richtigkeit hin zu überprüfen. Alle Immobilienangebote sind freibleibend und vorbehaltlich Irrtümer, Zwischenverkauf- und Vermietung oder sonstiger Zwischenverwertung.

UNSER SERVICE FÜR SIE ALS EIGENTÜMER:

Planen Sie den Verkauf oder die Vermietung Ihrer Immobilie, so ist es für Sie wichtig, deren Marktwert zu kennen. Lassen Sie kostenfrei und unverbindlich den aktuellen Wert Ihrer Immobilie professionell durch einen unserer Immobilienspezialisten einschätzen. Unser bundesweites und internationales Netzwerk ermöglicht es uns, Verkäufer bzw. Vermieter und Interessenten bestmöglich zusammenzuführen.

Número de propiedad: 2533505015 - 26384 Wilhelmshaven / Heppens

Contacto con el socio

Para más información, dirijase a su persona de contacto:

Nils Onken

Fockenbollwerkstraße 1, 26603 Aurich

Tel.: +49 4941 - 99 03 98 0

E-Mail: ostfriesland@von-poll.com

Al aviso legal de von Poll Immobilien GmbH

www.von-poll.com