

Köln - Weiden

# Traditionelle Villa auf herrlichem Grundstück mit viel Potential

*Número de propiedad: 26406013*



**PRECIO DE COMPRA: 1.390.000 EUR • SUPERFICIE HABITABLE: ca. 210,88 m<sup>2</sup> • HABITACIONES: 7 •  
SUPERFICIE DEL TERRENO: 1.150 m<sup>2</sup>**

**Número de propiedad: 26406013 - 50858 Köln - Weiden**

- De un vistazo
- La propiedad
- Datos energéticos
- Planos de planta
- Una primera impresión
- Detalles de los servicios
- Todo sobre la ubicación
- Contacto con el socio

Número de propiedad: 26406013 - 50858 Köln - Weiden

## De un vistazo

Número de propiedad	26406013	Precio de compra	1.390.000 EUR
Superficie habitable	ca. 210,88 m <sup>2</sup>	Casa	Villa
Tipo de techo	Techo a dos aguas	Comisión	Käuferprovision beträgt 3,57 % (inkl. MwSt.) des beurkundeten Kaufpreises
Habitaciones	7	Método de construcción	Sólido
Dormitorios	4	Características	Terraza
Año de construcción	1954		

Número de propiedad: 26406013 - 50858 Köln - Weiden

## Datos energéticos

Fuente de energía	Aceite	Certificado energético	Certificado energético
Certificado energético válido hasta	28.04.2036	Demanda de energía final	242.00 kWh/m <sup>2</sup> a
		Clase de eficiencia energética	G
		Año de construcción según el certificado energético	1954

Número de propiedad: 26406013 - 50858 Köln - Weiden

## La propiedad



Número de propiedad: 26406013 - 50858 Köln - Weiden

## La propiedad



Número de propiedad: 26406013 - 50858 Köln - Weiden

## La propiedad



Número de propiedad: 26406013 - 50858 Köln - Weiden

## La propiedad



Número de propiedad: 26406013 - 50858 Köln - Weiden

## La propiedad

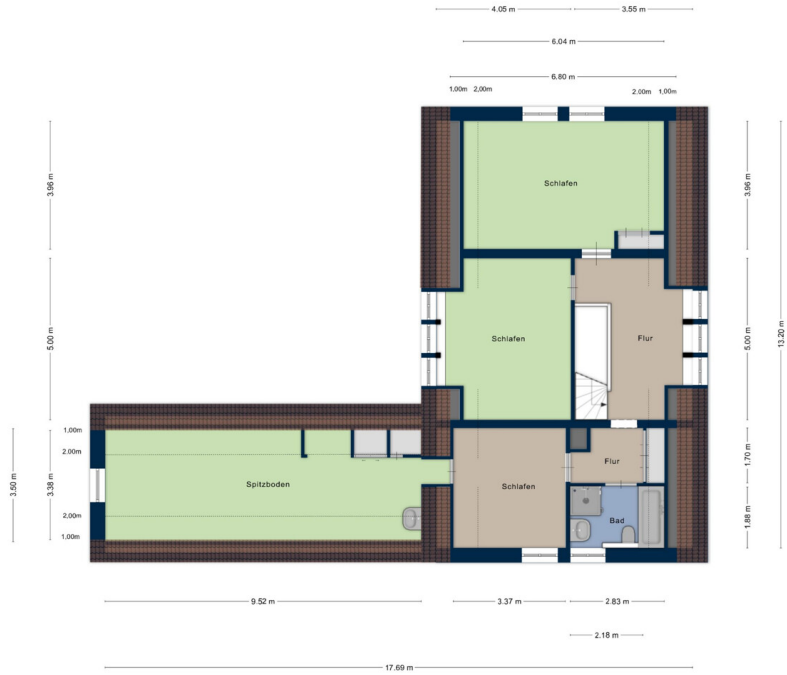


Número de propiedad: 26406013 - 50858 Köln - Weiden

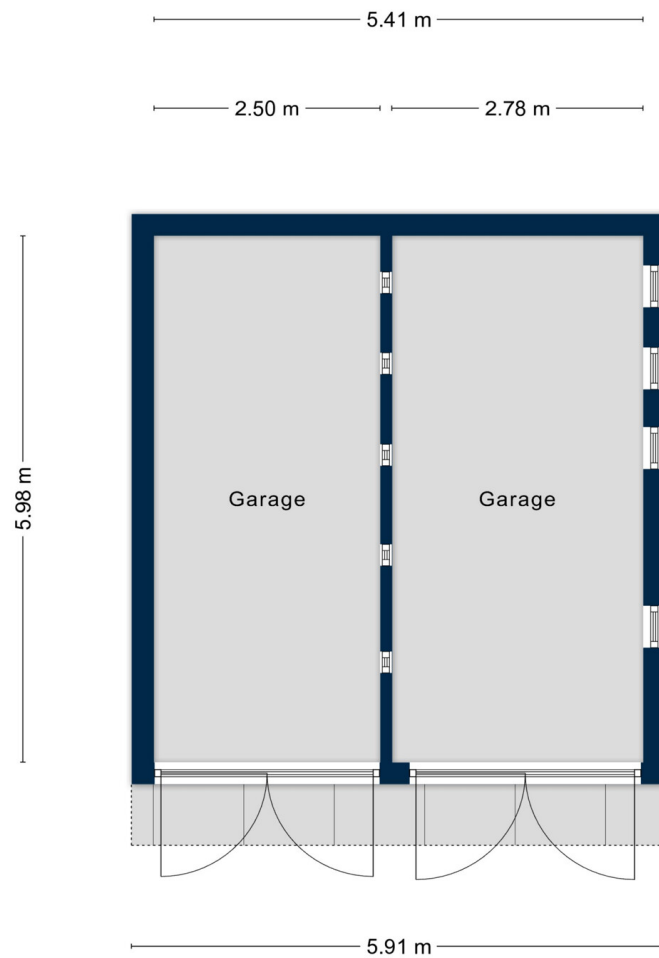
## La propiedad











Este plano no está a escala. Los documentos nos fueron entregados por el cliente. Por esta razón, no podemos garantizar la exactitud de la información.

**Número de propiedad: 26406013 - 50858 Köln - Weiden**

## Una primera impresión

VON POLL IMMOBILIEN präsentiert Ihnen ein traditionell geprägtes Wohnhaus in bester Lage von Köln-Weiden. Das architektonisch sehr ansprechende Gebäude wurde 1954 auf einem ca. 919 m<sup>2</sup> großen Grundstück erbaut und punktet innen wie außen mit „heimatlichen“ Bauformen. Der Baustil erinnert in Teilen an die sogenannte Stuttgarter Schule, die für Schlichtheit in Gliederung und Dekor steht. Im Zuge der erforderlichen Kernsanierung kann diese Villa bei Erhalt des historischen Charakters mit neuem Glanz versehen werden.

Der großzügige, äußerst ruhig gelegene Gebäudekomplex befindet sich in zweiter Reihe und bietet auf einer Wohnfläche von ca. 211 m<sup>2</sup> jede Menge Raum zur Entfaltung. Die Immobilie wurde zuletzt als Wohnhaus mit einer großen Einliegerwohnung genutzt und kann sofort übergeben werden. Dieses einzigartige Anwesen ist vielseitig nutzbar. Zukünftig könnte hier eine Familie oder aber auch zwei Generationen ihr neues Zuhause finden.

Insgesamt stehen dem neuen Eigentümer auf zwei Wohnebenen sieben Wohn- und Schlafräume, zwei Bäder, ein Gäste-WC sowie ein wohnlich nutzbarer Spitzboden zur freien Verfügung. Die Kombination aus Architektur und Raumgefühl verleihen dem Haus einen zeitlosen Charme und eine Wohnqualität, die begeistert. Herzstück des Hauses ist die Wohndiele im Erdgeschoss, von der aus Zugang zu den Wohnräumen sowie zur Küche im Erdgeschoss besteht. Von hier führt ebenfalls eine sehr schöne Holzterasse in das vollständig ausgebaute Dachgeschoss.

Mit einem Anbau im Jahr 1965 wurde das Haus in südlicher Ausrichtung erweitert und ein L-förmiger Baukörper geschaffen. Der Anbau verfügt – genauso wie das Haupthaus – über ein steiles Satteldach. Der Anbau eignet sich auf der Erdgeschossebene ideal als Einliegerwohnung oder als abgetrennter Bereich zum

Wohnen oder Arbeiten für eine Familie. Der im Dachgeschoss des Anbaus vorhandene Spitzboden ist ausgebaut und bietet eine wohnliche nutzbare Nutzfläche von ca. 38,4 m<sup>2</sup>.

Der südlich ausgerichtete Garten befindet sich in einer malerischen Kulisse und ist umgeben von Bäumen. Die überdachte Terrasse mit Blick in den Gartenbereich lädt zum Träumen und Verweilen im Freien ein. Komplettiert wird das Angebot mit zwei nebeneinander liegenden Einzelgaragen, die sich harmonisch in den Vorplatz mit weiteren Stellflächen einfügen. Das vollständig unterkellerte Haus wird derzeit mit einer Ölzentralheizung und separater, zentraler Warmwasseraufbereitung beheizt.

Bestandteil dieses Angebots ist ebenfalls ein Privatweg mit einer Fläche von zusätzlichen 168 m<sup>2</sup>, der als Zuwegung zur Liegenschaft dient. Die gesamte im Grundbuch ausgewiesene Fläche der Liegenschaft beträgt somit 1.087 m<sup>2</sup>.

Haben wir Ihr Interesse geweckt? Gerne stellen wir Ihnen weitere Informationen in einem ausführlichen Langexposé zur Verfügung und stellen Ihnen diese interessante Immobilie im Rahmen einer persönlichen Besichtigung näher vor.

Wir freuen uns auf Ihre Anfrage.

**Número de propiedad: 26406013 - 50858 Köln - Weiden**

## Detalles de los servicios

- angelegter Garten mit Baumbestand und Südausrichtung
- freistehendes Wohnhaus in absoluter Ruhiglage
- private Zuwegung zur Liegenschaft
- sieben Zimmer flexibel nutzbar
- Einfachverglaste Holzfenster im Landhausstil
- zwei Bäder, ein WC
- Öl-Zentralheizung der Marke Vissmann aus dem Jahr 2000
- zentrale Warmwasseraufbereitung
- zwei Einzelgaragen mit Vorplatz u. weiterer Parkfläche
- überdachte Außenterrasse

**Número de propiedad: 26406013 - 50858 Köln - Weiden**

## Todo sobre la ubicación

Der Stadtteil 50858 besticht durch seine ausgewogene Verbindung von urbaner Nähe und vorstädtischer Ruhe, was ihn zu einem besonders attraktiven Wohnstandort für Familien macht. Mit einer stabilen Gemeinschaft und einer gut ausgebauten Infrastruktur bietet der Stadtteil ein sicheres und lebendiges Umfeld, das durch effiziente öffentliche Verkehrsanbindungen eine schnelle Erreichbarkeit des Kölner Zentrums gewährleistet. Die moderaten Immobilienpreise und das wachsende Premiumsegment spiegeln die hohe Lebensqualität wider, die hier geboten wird.

Im Herzen dieses Stadtteils liegt Weiden, ein ruhiger und familienfreundlicher Ort, der mit seiner moderaten Bevölkerungsdichte und dem privaten Wohncharakter eine behagliche Atmosphäre schafft. Die Nähe zu Lindenthal ermöglicht zudem den Zugang zu erstklassigen regionalen Gesundheits- und Bildungseinrichtungen. Weiden überzeugt durch seine hohe Lebensqualität und die Sicherheit, die Familien ein Gefühl von Geborgenheit und Zukunftssicherheit vermittelt.

Für Familien besonders wertvoll sind die vielfältigen Bildungsangebote in unmittelbarer Nähe: Von der Kita Sternschnuppe, die nur zwei Gehminuten entfernt liegt, über die Albert-Schweitzer-Grundschule und das Georg-Büchner-Gymnasium, die in etwa zehn Minuten zu Fuß erreichbar sind, bis hin zu renommierten weiterführenden Schulen und Hochschulen in fußläufiger Entfernung. Die hervorragende Anbindung an den öffentlichen Nahverkehr, etwa durch die Straßenbahnstation Bahnstraße in nur drei Minuten zu Fuß, erleichtert den täglichen Schulweg und sorgt für flexible Mobilität. Gesundheitsversorgung wird durch zahlreiche nahegelegene Arztpraxen, Apotheken und spezialisierte Einrichtungen wie die Gemeinschaftspraxis Drs Kugler und Hiemer abgedeckt, die in wenigen Gehminuten erreichbar sind. Für die Freizeitgestaltung bieten sich

vielfältige Möglichkeiten: Parks, Spielplätze und Sportanlagen sind in wenigen Minuten zu Fuß erreichbar und laden zu gemeinsamen Aktivitäten im Freien ein. Einkaufsmöglichkeiten für den täglichen Bedarf, darunter der Alnatura Super Natur Markt und Penny, befinden sich ebenfalls in unmittelbarer Nähe und sind bequem zu Fuß erreichbar.

Diese harmonische Kombination aus sicherer Wohnlage, exzellenter Infrastruktur und einem vielfältigen Freizeit- und Bildungsangebot macht Weiden zu einem idealen Zuhause für Familien, die Wert auf eine geborgene Gemeinschaft und eine lebenswerte Umgebung legen. Hier finden Sie den perfekten Ort, um gemeinsam mit Ihren Liebsten eine glückliche und sorgenfreie Zukunft zu gestalten.

**Número de propiedad: 26406013 - 50858 Köln - Weiden**

## Contacto con el socio

Para más información, diríjase a su persona de contacto:

Jörg Rechermann

---

Dürener Straße 236, 50931 Köln

Tel.: +49 221 - 80 06 443 0

E-Mail: [koeln.lindenthal@von-poll.com](mailto:koeln.lindenthal@von-poll.com)

*Al aviso legal de von Poll Immobilien GmbH*

---

[www.von-poll.com](http://www.von-poll.com)