

Mannheim

Schöne Praxisräume in bester Lage evtl. als Wohnraum möglich

Número de propiedad: 25010027



www.von-poll.com

PRECIO DE COMPRA: 395.000 EUR • HABITACIONES: 5

Número de propiedad: 25010027 - 68163 Mannheim

- De un vistazo
- La propiedad
- Datos energéticos
- Una primera impresión
- Todo sobre la ubicación
- Otros datos
- Contacto con el socio

Número de propiedad: 25010027 - 68163 Mannheim

De un vistazo

Número de propiedad	25010027	Precio de compra	395.000 EUR
Habitaciones	5	Oficina/ despacho	Estudio
Año de construcción	1963	Comisión	Käuferprovision beträgt 5,95 % (inkl. MwSt.) des beurkundeten Kaufpreises
		Espacio total	ca. 90 m ²
		Estado de la propiedad	cuidado
		Método de construcción	Sólido

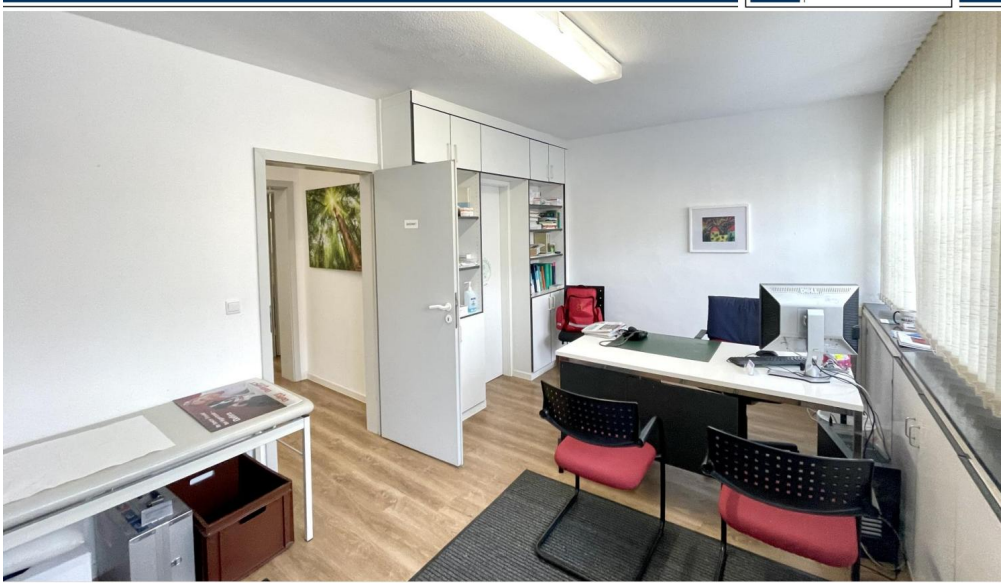
Número de propiedad: 25010027 - 68163 Mannheim

Datos energéticos

Fuente de energía	Tele	Certificado energético	Certificado de consumo
Certificado energético válido hasta	08.11.2028	Consumo de energía final	104.00 kWh/m ² a
		Clase de eficiencia energética	D
		Año de construcción según el certificado energético	1963

Número de propiedad: 25010027 - 68163 Mannheim

La propiedad



www.von-poll.com



www.von-poll.com

Número de propiedad: 25010027 - 68163 Mannheim

La propiedad



Número de propiedad: 25010027 - 68163 Mannheim

La propiedad



Número de propiedad: 25010027 - 68163 Mannheim

La propiedad



Número de propiedad: 25010027 - 68163 Mannheim

La propiedad



Número de propiedad: 25010027 - 68163 Mannheim

La propiedad



Número de propiedad: 25010027 - 68163 Mannheim

La propiedad



Número de propiedad: 25010027 - 68163 Mannheim

La propiedad



Capital



MAKLER-KOMPASS

WOHNEN

Top-Makler Heidelberg



Höchstnote für

von Poll Immobilien

Quelle: IIB Institut
IM TEST: 4.288 Makler

HEFT 10/25
GÜLTIG BIS: 11/26

Número de propiedad: 25010027 - 68163 Mannheim

La propiedad

FÜR SIE IN DEN BESTEN LAGEN

VP VON POLL
REAL ESTATE®



Gern informieren wir
Sie persönlich über weitere
Details zur Immobilie.

Vereinbaren Sie einen
Besichtigungstermin:

T.: 0800 - 333 33 09

www.von-poll.com

JACASA

Top bewertet

VP
Immobilien
Makler



Número de propiedad: 25010027 - 68163 Mannheim

Una primera impresión

Das hier angebotene Objekt befindet sich in einem gepflegten Gebäude aus dem Jahr 1963, das sich durch einen sehr guten baulichen Zustand auszeichnet. Aktuell wird die Fläche als Praxis genutzt und ist sehr gut vermietet, sodass ein Erwerber zunächst von einer attraktiven, laufenden Mietrendite profitiert. Auf einer Gesamtfläche von ca. 90 m² bietet die Einheit optimale Bedingungen für eine Nutzung im medizinischen, therapeutischen oder beratenden Bereich.

Besonders interessant ist jedoch das Potenzial für eine spätere Umnutzung zu Wohnraum. Der Zuschnitt mit mehreren gut proportionierten Räumen, ein heller Eingangsbereich sowie die großen Fensterflächen ermöglichen eine attraktive Grundrissgestaltung auch als Stadtwohnung. Die vorhandenen modernen Bodenbeläge und die gepflegten Sanitärbereiche bilden hierfür eine solide Basis. Zwei Balkone mit Blick in den ruhigen Innenhof schaffen zusätzliche Aufenthaltsqualität und eignen sich ideal als Erweiterung des Wohn- und Schlafbereichs oder als Rückzugsort im Freien.

Die Lage in einer etablierten Wohn- und Geschäftsgegend mit sehr guter Verkehrsanbindung und gewachsener Infrastruktur spricht ebenfalls für eine Wohnnutzung: Einkaufsmöglichkeiten, Cafés sowie öffentliche Verkehrsmittel befinden sich in unmittelbarer Nähe; die Mannheimer Innenstadt ist schnell erreichbar. Die ruhige, aber zentrale Lage ist sowohl für Bewohner als auch für eine Praxisnutzung attraktiv.

Número de propiedad: 25010027 - 68163 Mannheim

Todo sobre la ubicación

Die Praxisfläche befindet sich in einem der gefragten Bereiche des Mannheimer Stadtteils Lindenhof. Das Umfeld ist geprägt von einer Mischung aus gepflegten Wohnhäusern, kleineren Dienstleistungsbetrieben und einer angenehmen, städtischen Atmosphäre. Die Lage zeichnet sich durch eine hervorragende Erreichbarkeit aus: Straßenbahn- und Bushaltestellen befinden sich nur wenige Gehminuten entfernt, ebenso wie verschiedene Einkaufsmöglichkeiten, Cafés und Alltagseinrichtungen.

Der Stadtteil Lindenhof ist zudem für seine Nähe zum Rhein, die weitläufigen Grünflächen und die hohe Lebensqualität bekannt. Die zentrale, dennoch ruhige Lage bietet ideale Bedingungen für Patienten und Mitarbeiter, die kurze Wege und eine gute Infrastruktur schätzen. Auch die Anbindung an die Mannheimer Innenstadt sowie an den Hauptbahnhof ist ausgezeichnet und macht den Standort besonders attraktiv für den Praxisbetrieb.

Número de propiedad: 25010027 - 68163 Mannheim

Otros datos

Es liegt ein Energieverbrauchsausweis vor.

Dieser ist gültig bis 8.11.2028.

Endenergieverbrauch beträgt 104.00 kWh/(m²*a).

Wesentlicher Energieträger der Heizung ist Fernwärme.

Das Baujahr des Objekts lt. Energieausweis ist 1963.

Die Energieeffizienzklasse ist D.

Número de propiedad: 25010027 - 68163 Mannheim

Contacto con el socio

Para más información, diríjase a su persona de contacto:

Barbara Busch

Seckenheimer Straße 30a, 68165 Mannheim

Tel.: +49 621 - 72 49 440

E-Mail: mannheim@von-poll.com

Al aviso legal de von Poll Immobilien GmbH

www.von-poll.com