

Obertshausen - Hausen

Two in one - Charmantes Stadthaus mit 2 Wohneinheiten und wohnlich ausgebautem Dachgeschoss

Número de propiedad: 26065018



www.von-poll.com

PRECIO DE COMPRA: 550.000 EUR • SUPERFICIE HABITABLE: ca. 120 m² • HABITACIONES: 6 •
SUPERFICIE DEL TERRENO: 298 m²

Número de propiedad: 26065018 - 63179 Obertshausen - Hausen

- **De un vistazo**
- **La propiedad**
- **Datos energéticos**
- **Planos de planta**
- **Una primera impresión**
- **Detalles de los servicios**
- **Todo sobre la ubicación**
- **Otros datos**
- **Contacto con el socio**

Número de propiedad: 26065018 - 63179 Obertshausen - Hausen

De un vistazo

Número de propiedad	26065018
Superficie habitable	ca. 120 m ²
Tipo de techo	Techo a dos aguas
Habitaciones	6
Dormitorios	2
Baños	2
Año de construcción	1947
Tipo de aparcamiento	2 x Plaza de aparcamiento exterior, 2 x Garaje

Precio de compra	550.000 EUR
Casa	Casa bifamiliar
Comisión	Käuferprovision beträgt 3,57 % (inkl. MwSt.) des beurkundeten Kaufpreises
Modernización / Rehabilitación	2018
Estado de la propiedad	cuidado
Método de construcción	Sólido
Espacio utilizable	ca. 30 m ²
Características	Terraza, WC para invitados, Jardín / uso compartido, Cocina empotrada

Número de propiedad: 26065018 - 63179 Obertshausen - Hausen

Datos energéticos

Tipo de calefacción	Calefacción central	Certificado energético	Certificado energético
Fuente de energía	Gas	Demanda de energía final	164.52 kWh/m ² a
Certificado energético válido hasta	17.04.2036	Clase de eficiencia energética	F
Fuente de energía	Gas	Año de construcción según el certificado energético	2001

Número de propiedad: 26065018 - 63179 Obertshausen - Hausen

La propiedad



Número de propiedad: 26065018 - 63179 Obertshausen - Hausen

La propiedad



Número de propiedad: 26065018 - 63179 Obertshausen - Hausen

La propiedad



Número de propiedad: 26065018 - 63179 Obertshausen - Hausen

La propiedad



Número de propiedad: 26065018 - 63179 Obertshausen - Hausen

La propiedad



Número de propiedad: 26065018 - 63179 Obertshausen - Hausen

La propiedad



FÜR SIE IN DEN BESTEN LAGEN



Gern informieren wir
Sie persönlich über weitere
Details zur Immobilie.

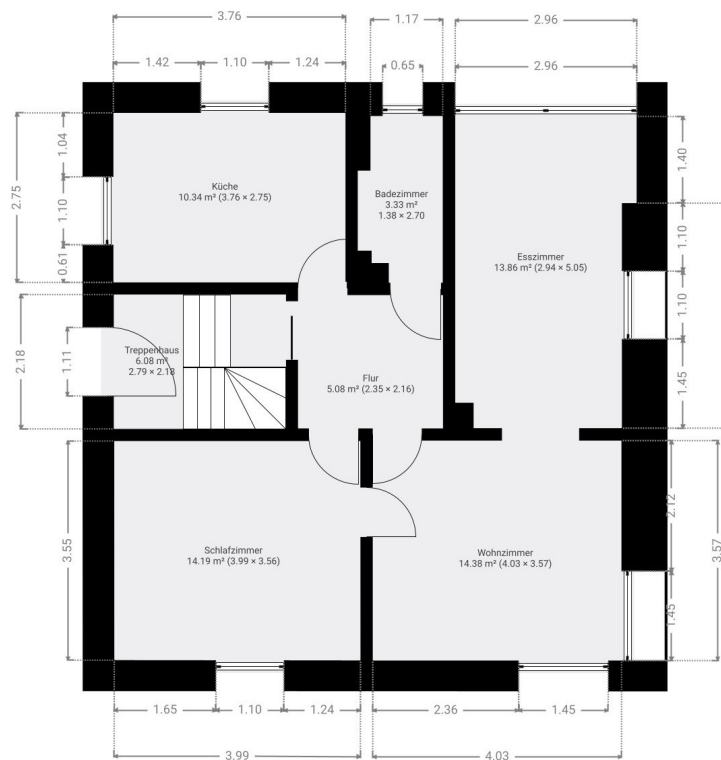
Vereinbaren Sie einen
Besichtigungstermin:

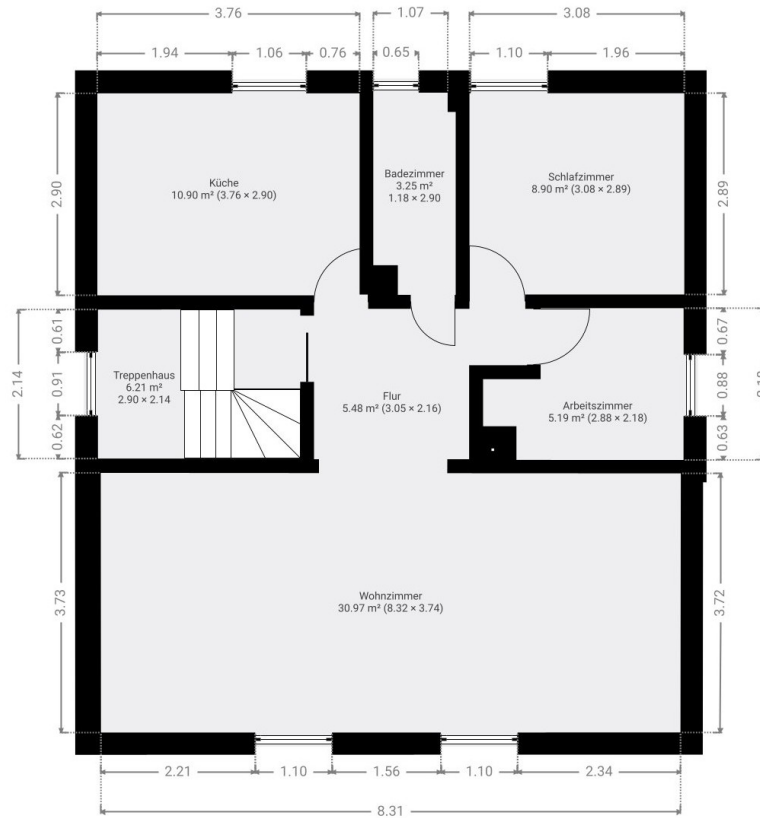
+49 (0)69 - 82 37 633 0

www.von-poll.com

Número de propiedad: 26065018 - 63179 Obertshausen - Hausen

Planos de planta





Este plano no está a escala. Los documentos nos fueron entregados por el cliente. Por esta razón, no podemos garantizar la exactitud de la información.

Número de propiedad: 26065018 - 63179 Obertshausen - Hausen

Una primera impresión

Two in one - Charmantes Stadthaus mit 2 Wohneinheiten und wohnlich ausgebautem Dachgeschoss

Die gepflegte Liegenschaft befindet sich in beehrter Lage von Obertshausen / Hausen auf einem ca. 289 m² großen Grundstück und bietet eine Wohnfläche von ca. 120 m² über 2 Etagen.

Einladend präsentieren sich die beiden Wohneinheiten im Erdgeschoss und der ersten Etage mit jeweils 2 Zimmern, Küche und Tageslichtbad.

On Top das wohnlich ausgebaute Dachstudio, ebenfalls mit Wasseranschluss.

Die Immobilie ist komplett unterkellert und in massiver Bauweise erstellt. Auch im Untergeschoss steht eine Dusche und ein Gäste-WC für den Außenbereich und die "Kellerbar" zur Verfügung.

Der Garten ist mit einem Freisitz, pflegeleichter Grünfläche mit Baumbestand bestückt.

Der großzügige Hof mit abgeschlossener Toreinfahrt bietet zudem eine Doppelgarage mit 2 Frestellplätzen.

Beheizt wird das Haus zentral mit einer Gasheizung, welche 2001 erneuert wurde.

Das Angebot ist besonders attraktiv für eine Familie, Stichwort Generationswohnen oder Wohnmodelle wie Arbeiten und Wohnen unter einem Dach.

Für Kapitalanleger kann die Liegenschaft nahezu vollständig möbliert übernommen werden.

Número de propiedad: 26065018 - 63179 Obertshausen - Hausen

Detalles de los servicios

- **Freistehendes 2 Familienhaus mit wohnlich ausgebautem Dachstudio und Teeküchenanschluss**
- **BJ 1947 - fortwährend gewartet und gepflegt**
- **Je 2 Wohneinheiten mit 2-3 Zimmern, Küche und Tageslichtbad**
- **Fenster: Alu-Doppelverglasung, im Dachgeschoss Velux Holzfenster**
- **Eichenholztreppe**
- **Eingangsbereich mit Marmorboden - Hochparterre**
- **Freisitzterrasse mit Gartenbar**
- **Komplett unterkellert - in massiver Bauweise erstellt**
- **Untergeschoss gefliest Gäste-WC und zusätzlicher Dusche**
- **Doppelgarage mit 2 Frestellplätzen**
- **Pflegeleichte Rasenfläche mit Baumbestand**
- **Werkstadt im Kellergeschoss**
- **Gasheizung neu 2001 (zentral)**
- **Bodenbelag: Echtholzparkett und Dielen, Fliesen, Eingangsbereich: Marmor**
- **Abgeschlossene Toreinfahrt**
- **Teilmöbliert**

Número de propiedad: 26065018 - 63179 Obertshausen - Hausen

Todo sobre la ubicación

Obertshausen mit seinem Ortsteil Hausen, zusammen ca. 27.000 Einwohnern, liegt in unmittelbarer Nähe südöstlich der Städte Offenbach und Frankfurt am Main.

Obertshausen liegt im südlichen Teil Hessens, und zählt zum Einzugsgebiet der Rhein-Main Metropole Frankfurt am Mains. Obertshausen ist die kleinste Gemeinde Offenbachs am Main und liegt im walddreichen nah- Erholungsgebiet ca. 7 km südlich des Mains und südöstlich vom Stadtzentrum Offenbach. Sie teilt sich in die Stadtteilen Obertshausen und Hausen, welche zusammen an die 27.000 Tausend Einwohner zählen.

Die Gemeinden grenzen im Norden an Mühlheim/Main und im Nordosten an Hanau, im Norden an Hainburg, südöstlich grenzt die Gemeinde an die Region Rodgau, südwestlich an Heusenstamm und liegt somit unweit von Odenwald und Spessart. Das Stadtgebiet erstreckt sich über 13,7 km², davon entfallen 7,8 km² auf Wald- und Grünflächen sowie Ackerland.

Obertshausen bietet alle Vorzüge einer mittelgroßen Stadt, wie Kindertagesstätten, Schulen, Schwimmbäder (Erlebnisbad Atlantis), ect. Vier Grundschulen, zwei weiterführende Schulen, eine gute Ärzte- und Einkaufsstruktur, Museen und viele Restaurants bieten eine gute Infrastruktur. Supermärkte, Bau- und Gartencenter sowie SB-Warenhäuser sind in wenigen Minuten zu erreichen.

Angrenzende Wälder und Wiesen bieten dem Naturliebhaber zahlreiche Entspannungsmöglichkeiten.

Verkehrsanbindung: Es besteht Anschluss zu den Autobahnen A 3 (Würzburg – Frankfurt), A 661 (Offenbach - Egelsbach) und A 5 (über das Frankfurter Südkreuz) sowie die Schnellstraßen Richtung Rodgau und Darmstadt - Dieburg. Die Frankfurter City und der Flughafen sind in 30 Autominuten zu erreichen.

Número de propiedad: 26065018 - 63179 Obertshausen - Hausen

Otros datos

GELDWÄSCHE: Als Immobilienmaklerunternehmen ist die von Poll Immobilien GmbH nach § 2 Abs. 1 Nr. 14 und § 11 Abs. 1, 2 Geldwäschegesetz (GwG) dazu verpflichtet, bei der Begründung einer Geschäftsbeziehung die Identität des Vertragspartners festzustellen und zu überprüfen, bzw. sobald ein ernsthaftes Interesse an der Durchführung des Immobilienkaufvertrages besteht. Hierzu ist es erforderlich, dass wir nach § 11 Abs. 4 GwG die relevanten Daten Ihres Personalausweises festhalten (wenn Sie als natürliche Person handeln) – beispielsweise mittels einer Kopie. Bei einer juristischen Person benötigen wir eine Kopie des Handelsregisterauszugs, aus welchem der wirtschaftlich Berechtigte hervorgeht. Das Geldwäschegesetz sieht vor, dass der Makler die Kopien bzw. Unterlagen fünf Jahre aufbewahren muss. Als unser Vertragspartner haben Sie auch eine Mitwirkungspflicht nach § 11 Abs. 6 GwG.

HAFTUNG: Wir weisen darauf hin, dass die von uns weitergegebenen Objektinformationen, Unterlagen, Pläne etc. vom Verkäufer bzw. Vermieter stammen. Eine Haftung für die Richtigkeit oder Vollständigkeit der Angaben übernehmen wir daher nicht. Es obliegt daher unseren Kunden, die darin enthaltenen Objektinformationen und Angaben auf ihre Richtigkeit hin zu überprüfen. Alle Immobilienangebote sind freibleibend und vorbehaltlich Irrtümer, Zwischenverkauf- und Vermietung oder sonstiger Zwischenverwertung.

UNSER SERVICE FÜR SIE ALS EIGENTÜMER:

Planen Sie den Verkauf oder die Vermietung Ihrer Immobilie, so ist es für Sie wichtig, deren Marktwert zu kennen. Lassen Sie kostenfrei und unverbindlich den aktuellen Wert Ihrer Immobilie professionell durch einen unserer Immobilienspezialisten einschätzen. Unser bundesweites und internationales Netzwerk ermöglicht es uns, Verkäufer bzw. Vermieter und Interessenten bestmöglich zusammenzuführen.

Número de propiedad: 26065018 - 63179 Obertshausen - Hausen

Contacto con el socio

Para más información, diríjase a su persona de contacto:

Felix Stemmler

Frankfurter Straße 93, 63067 Offenbach

Tel.: +49 69 - 82 37 633 0

E-Mail: offenbach@von-poll.com

Al aviso legal de von Poll Immobilien GmbH

www.von-poll.com