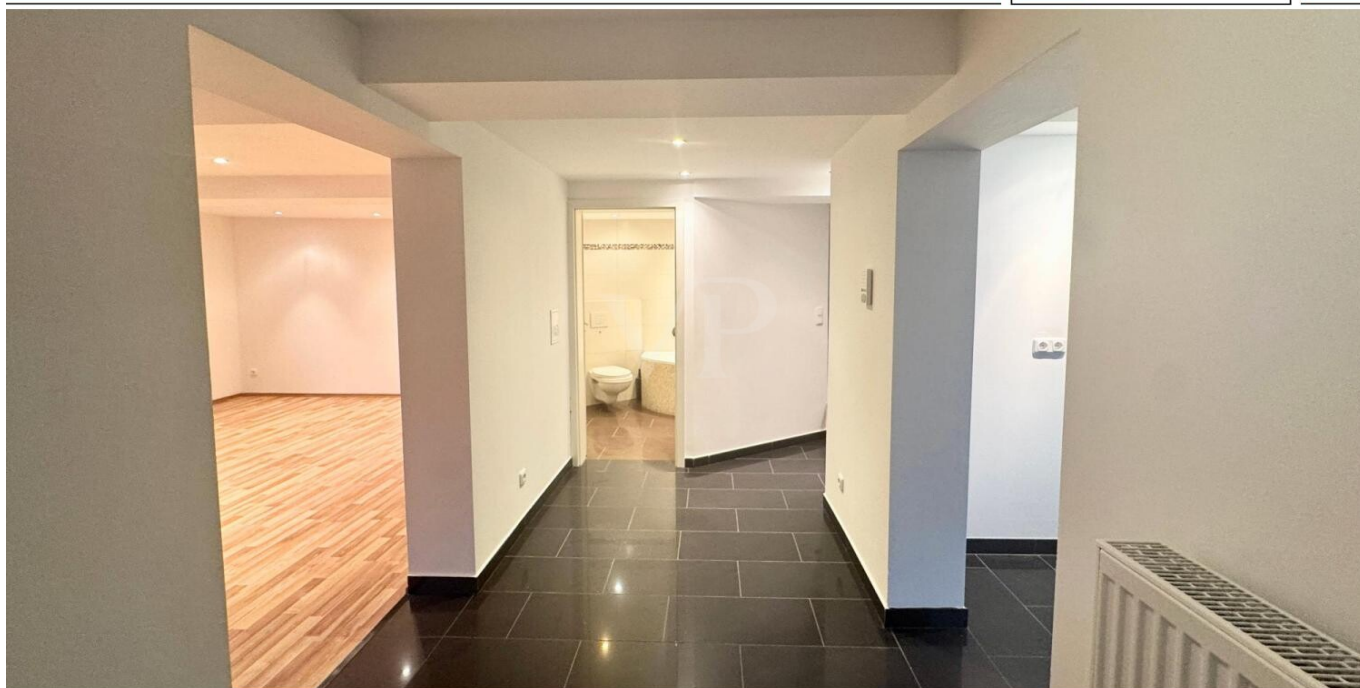


Kelkheim (Taunus) – Fischbach

Modernisiertes Einfamilienhaus mit Einliegerwohnung in Kelkheim - Fischbach

Número de propiedad: 25082162



www.von-poll.com

PRECIO DE COMPRA: 639.000 EUR • SUPERFICIE HABITABLE: ca. 217 m² • HABITACIONES: 7.5 • SUPERFICIE DEL TERRENO: 259 m²

Número de propiedad: 25082162 - 65779 Kelkheim (Taunus) – Fischbach

- De un vistazo
- La propiedad
- Datos energéticos
- Una primera impresión
- Detalles de los servicios
- Todo sobre la ubicación
- Otros datos
- Contacto con el socio

Número de propiedad: 25082162 - 65779 Kelkheim (Taunus) – Fischbach

De un vistazo

Número de propiedad	25082162
Superficie habitable	ca. 217 m²
Tipo de techo	Techo a dos aguas
Habitaciones	7.5
Dormitorios	5
Baños	4
Año de construcción	1900
Tipo de aparcamiento	2 x Plaza de aparcamiento exterior

Precio de compra	639.000 EUR
Casa	Casa unifamiliar
Comisión	Käuferprovision beträgt 3,57 % (inkl. MwSt.) des beurkundeten Kaufpreises
Estado de la propiedad	completamente restructurado
Método de construcción	Sólido
Espacio utilizable	ca. 50 m²
Características	Terraza, WC para invitados, Balcón

Número de propiedad: 25082162 - 65779 Kelkheim (Taunus) – Fischbach

Datos energéticos

Fuente de energía	Aceite	Certificado energético	Certificado energético
Certificado energético válido hasta	19.11.2033	Demanda de energía final	161.80 kWh/m²a
		Clase de eficiencia energética	F
		Año de construcción según el certificado energético	2002

Número de propiedad: 25082162 - 65779 Kelkheim (Taunus) – Fischbach

La propiedad



Número de propiedad: 25082162 - 65779 Kelkheim (Taunus) – Fischbach

La propiedad



Número de propiedad: 25082162 - 65779 Kelkheim (Taunus) – Fischbach

La propiedad



Número de propiedad: 25082162 - 65779 Kelkheim (Taunus) – Fischbach

La propiedad



Número de propiedad: 25082162 - 65779 Kelkheim (Taunus) – Fischbach

La propiedad



FÜR SIE IN DEN BESTEN LAGEN

Gern schicken wir
Ihnen Grundrisse
dieser Immobilie zu.

Número de propiedad: 25082162 - 65779 Kelkheim (Taunus) – Fischbach

La propiedad

FÜR SIE IN DEN BESTEN LAGEN



VON POLL
IMMOBILIEN®

Unser Service für Sie als Eigentümer:

Wir bewerten Ihre Immobilie
kostenfrei und unverbindlich,
entwickeln eine Ihrem Objekt
angepasste Verkaufsstrategie
und stehen Ihnen bis zu einem
erfolgreichen Abschluss zur Seite.

www.von-poll.com/hofheim

IHRE BESTE LAGE



VON POLL
IMMOBILIEN®



IHRE IMMOBILIENSPEZIALISTEN

Eigentümern bieten wir eine kostenfreie und unverbindliche
Marktpreiseinschätzung ihrer Immobilie an.

Kontaktieren Sie uns, wir freuen uns darauf, Sie persönlich und individuell zu beraten.

T.: 06192 - 80 70 70 0

Número de propiedad: 25082162 - 65779 Kelkheim (Taunus) – Fischbach

Una primera impresión

Willkommen in Ihrem neuen Taunus Wohnglück in Kelkheim - Fischbach!

Das lichtdurchflutete Einfamilienhaus überzeugt mit seiner Einzigartigkeit und bietet ausgiebigen Wohnraum.

Der Mittelpunkt des Anwesens ist das großzügige Haupthaus mit insgesamt 5,5 Zimmern und 3 Bädern.

Im Erdgeschoss befindet sich ein lichtdurchflutetes Wohnzimmer, eine offene Küche, ein Abstellraum und das erste Badezimmer. Im Obergeschoss liegt ein großes Schlafzimmer mit En-Suite-Bad samt Eckbadewanne. Am Flur entlang befindet sich ein weiteres Duschbad und zwei geräumige Zimmer. Eines davon ergänzt durch ein Ankleidezimmer mit zusätzlichem Fenster.

Im Dachgeschoss befindet sich ein weitläufiges helles Zimmer, mit einem weiteren WC. Ebenso finden Sie hier Zugang zur Dachterrasse. Die großzügige Terrasse, welche den Wohnraum in den warmen Monaten nach draußen erweitert.

Zusätzlich ist ein umfangreicher Keller vorhanden; ein möglicher Rückzugsort für Hobbyhandwerker.

Nicht selbstverständlich sind die zwei Stellplätze im Innenhof, welche im Alltag klare Vorteile bieten.

Ein besonderes Highlight stellt die separate Einliegerwohnung mit eigenem Balkon dar. Sie eröffnet vielseitige Nutzungsmöglichkeiten: zur Vermietung, als abgeschlossener Arbeitsbereich oder als komfortabler Rückzugsort für Gäste.

Die Wohnung ist aktuell vermietet und die jährliche Kaltmiete beträgt 5.400,-€ im Jahr.

Wir freuen uns auf Ihre Kontaktaufnahme!

Besonderheit: Eingetragenes Wegerecht zugunsten des Hinterhauses.

Número de propiedad: 25082162 - 65779 Kelkheim (Taunus) – Fischbach

Detalles de los servicios

- Attraktive und familienfreundliche Lage
- Sofort Einzugsbereit
- 2 Freiplätze
- Teilweise neue Bodenbeläge
- Großzügige Dachterrasse
- Lichtdurchflutete Wohnräume
- Vorteilhafte Raumaufteilung
- Großer Keller
- Einliegerwohnung mit Einbauküche und Balkon (aktuell noch vermietet)

Número de propiedad: 25082162 - 65779 Kelkheim (Taunus) – Fischbach

Todo sobre la ubicación

Kelkheim (Taunus) gehört zu den beliebtesten Wohnlagen im Vordertaunus und besticht durch seine malerische, landschaftlich reizvolle Umgebung, den Vorzügen des Klimas sowie der günstigen Lage am Südhang des Taunus. Viele Ausflugsziele wie der „Rettershof“ mit seinen Reit- und Rundwanderwegen, der „Atzelberg“, der „Gimbacher Hof“ sowie der „Opel Zoo“ bieten Erholungssuchenden zahlreiche Freizeitmöglichkeiten. Der in der Nähe gelegene Feldberg lädt im Winter zu Sportaktivitäten ein.

In wenigen Autominuten erreichen Sie den Golfclub.

Konzerte von Klassik bis Rock, Kabarett und Theateraufführungen gehören zum gehobenen Kulturangebot und unterstreichen das pulsierende, urbane Leben im schönen Kelkheim.

Sämtliche Einkaufsmöglichkeiten, Schulen, Kindergärten und Fachärzte befinden sich in unmittelbarer Nähe.

Historisches Fachwerk und viel Grün vermitteln die nötige Idylle und Geborgenheit.

Kelkheim ist die Stadt mit der besten Verkehrsmittelanbindung im Taunus. In ca. 5 Minuten sind Sie auf der A66. Zum Flughafen Frankfurt am Main benötigen Sie ca. 15 Minuten. Der Bahnhof ist mitten im Ort. Bis in die Frankfurter City benötigen Sie maximal 20 Minuten.

Número de propiedad: 25082162 - 65779 Kelkheim (Taunus) – Fischbach

Otros datos

Es liegt ein Energiebedarfsausweis vor.
Dieser ist gültig bis 19.11.2033.
Endenergiebedarf beträgt 161.80 kwh/(m²*a).
Wesentlicher Energieträger der Heizung ist Öl.
Das Baujahr des Objekts lt. Energieausweis ist 2002.
Die Energieeffizienzklasse ist F.

GELDWÄSCHE: Als Immobilienmaklerunternehmen ist die von Poll Immobilien GmbH nach § 2 Abs. 1 Nr. 14 und § 11 Abs. 1, 2 Geldwäschegesetz (GwG) dazu verpflichtet, bei der Begründung einer Geschäftsbeziehung die Identität des Vertragspartners festzustellen und zu überprüfen, bzw. sobald ein ernsthaftes Interesse an der Durchführung des Immobilienkaufvertrages besteht. Hierzu ist es erforderlich, dass wir nach § 11 Abs. 4 GwG die relevanten Daten Ihres Personalausweises festhalten (wenn Sie als natürliche Person handeln) – beispielsweise mittels einer Kopie. Bei einer juristischen Person benötigen wir eine Kopie des Handelsregistrauszugs, aus welchem der wirtschaftlich Berechtigte hervorgeht. Das Geldwäschegesetz sieht vor, dass der Makler die Kopien bzw. Unterlagen fünf Jahre aufbewahren muss. Als unser Vertragspartner haben Sie auch eine Mitwirkungspflicht nach § 11 Abs. 6 GwG.

HAFTUNG: Wir weisen darauf hin, dass die von uns weitergegebenen Objektinformationen, Unterlagen, Pläne etc. vom Verkäufer bzw. Vermieter stammen. Eine Haftung für die Richtigkeit oder Vollständigkeit der Angaben übernehmen wir daher nicht. Es obliegt daher unseren Kunden, die darin enthaltenen Objektinformationen und Angaben auf ihre Richtigkeit hin zu überprüfen. Alle Immobilienangebote sind freibleibend und vorbehaltlich Irrtümer, Zwischenverkauf- und Vermietung oder sonstiger Zwischenverwertung.

UNSER SERVICE FÜR SIE ALS EIGENTÜMER:

Planen Sie den Verkauf oder die Vermietung Ihrer Immobilie, so ist es für Sie wichtig, deren Marktwert zu kennen. Lassen Sie kostenfrei und unverbindlich den aktuellen Wert Ihrer Immobilie professionell durch einen unserer Immobilienspezialisten einschätzen. Unser bundesweites und internationales Netzwerk ermöglicht es uns, Verkäufer bzw. Vermieter und Interessenten bestmöglich zusammenzuführen.

Número de propiedad: 25082162 - 65779 Kelkheim (Taunus) – Fischbach

Contacto con el socio

Para más información, dirijase a su persona de contacto:

Daniel Scheffler

Hauptstraße 39-41, 65719 Hofheim

Tel.: +49 6192 - 80 70 70 0

E-Mail: hofheim@von-poll.com

Al aviso legal de von Poll Immobilien GmbH

www.von-poll.com