

Esslingen am Neckar - Esslingen-Stadtmitte

# Außergewöhnliches Wohn- und Geschäftshaus mit ca. 647 qm Wohn-, Gewerbe- und Nutzfläche

*Número de propiedad: 26079014*



**PRECIO DE COMPRA: 1.300.000 EUR • SUPERFICIE HABITABLE: ca. 247 m<sup>2</sup> • HABITACIONES: 11.5 •  
SUPERFICIE DEL TERRENO: 145 m<sup>2</sup>**

Número de propiedad: 26079014 - 73728 Esslingen am Neckar - Esslingen-Stadtmitte

- De un vistazo
- La propiedad
- Datos energéticos
- Planos de planta
- Una primera impresión
- Detalles de los servicios
- Todo sobre la ubicación
- Otros datos
- Contacto con el socio

Número de propiedad: 26079014 - 73728 Esslingen am Neckar - Esslingen-Stadtmitte

## De un vistazo

|                      |                        |                                |   |
|----------------------|------------------------|--------------------------------|---|
| Número de propiedad  | 26079014               | Precio de compra               | 1.300.000 EUR   |
| Superficie habitable | ca. 247 m <sup>2</sup> | Comisión                       | Käuferprovision beträgt 4,76 % (inkl. MwSt.) des beurkundeten Kaufpreises |
| Tipo de techo        | Techo a dos aguas      | Modernización / Rehabilitación | 1995  |
| Habitaciones         | 11.5                   | Estado de la propiedad         | cuidado   |
| Baños                | 4                      | Método de construcción         | Sólido  |
| Año de construcción  | 1900                   | Espacio utilizable             | ca. 48 m <sup>2</sup>   |
|                      |                        | Superficie comercial           | ca. 352 m <sup>2</sup>  |
|                      |                        | Superficie alquilable          | ca. 599 m <sup>2</sup>  |
|                      |                        | Características                | Terraza   |

Número de propiedad: 26079014 - 73728 Esslingen am Neckar - Esslingen-Stadtmitte

## Datos energéticos

|                                     |                     |   |                             |
|-------------------------------------|---------------------|---|-----------------------------|
| Tipo de calefacción                 | Calefacción central | Certificado energético                              | Certificado energético      |
| Fuente de energía                   | Gas                 | Demanda de energía final                            | 123.32 kWh/m <sup>2</sup> a |
| Certificado energético válido hasta | 08.04.2036          | Clase de eficiencia energética                      | D                           |
| Fuente de energía                   | Gas                 | Año de construcción según el certificado energético | 1990                        |

Número de propiedad: 26079014 - 73728 Esslingen am Neckar - Esslingen-Stadtmitte

## La propiedad



Número de propiedad: 26079014 - 73728 Esslingen am Neckar - Esslingen-Stadtmitte

## La propiedad



Número de propiedad: 26079014 - 73728 Esslingen am Neckar - Esslingen-Stadtmitte

## La propiedad



Número de propiedad: 26079014 - 73728 Esslingen am Neckar - Esslingen-Stadtmitte

## La propiedad



Número de propiedad: 26079014 - 73728 Esslingen am Neckar - Esslingen-Stadtmitte

## La propiedad



Número de propiedad: 26079014 - 73728 Esslingen am Neckar - Esslingen-Stadtmitte

## La propiedad



Número de propiedad: 26079014 - 73728 Esslingen am Neckar - Esslingen-Stadtmitte

## La propiedad



Número de propiedad: 26079014 - 73728 Esslingen am Neckar - Esslingen-Stadtmitte

## La propiedad



Número de propiedad: 26079014 - 73728 Esslingen am Neckar - Esslingen-Stadtmitte

## La propiedad



Número de propiedad: 26079014 - 73728 Esslingen am Neckar - Esslingen-Stadtmitte

## La propiedad



Número de propiedad: 26079014 - 73728 Esslingen am Neckar - Esslingen-Stadtmitte

## La propiedad



Número de propiedad: 26079014 - 73728 Esslingen am Neckar - Esslingen-Stadtmitte

## La propiedad



Número de propiedad: 26079014 - 73728 Esslingen am Neckar - Esslingen-Stadtmitte

## La propiedad



Número de propiedad: 26079014 - 73728 Esslingen am Neckar - Esslingen-Stadtmitte

## La propiedad



Número de propiedad: 26079014 - 73728 Esslingen am Neckar - Esslingen-Stadtmitte

## La propiedad



Número de propiedad: 26079014 - 73728 Esslingen am Neckar - Esslingen-Stadtmitte

## La propiedad



Número de propiedad: 26079014 - 73728 Esslingen am Neckar - Esslingen-Stadtmitte

## La propiedad



Número de propiedad: 26079014 - 73728 Esslingen am Neckar - Esslingen-Stadtmitte

## La propiedad



Número de propiedad: 26079014 - 73728 Esslingen am Neckar - Esslingen-Stadtmitte

## La propiedad



Número de propiedad: 26079014 - 73728 Esslingen am Neckar - Esslingen-Stadtmitte

## La propiedad



Número de propiedad: 26079014 - 73728 Esslingen am Neckar - Esslingen-Stadtmitte

## La propiedad



Número de propiedad: 26079014 - 73728 Esslingen am Neckar - Esslingen-Stadtmitte

## La propiedad



FÜR SIE IN DEN BESTEN LAGEN

VP VON POLL  
IMMOBILIEN

VP [www.von-poll.com](http://www.von-poll.com)

VP [www.von-poll.com](http://www.von-poll.com)

VP [www.von-poll.com](http://www.von-poll.com)

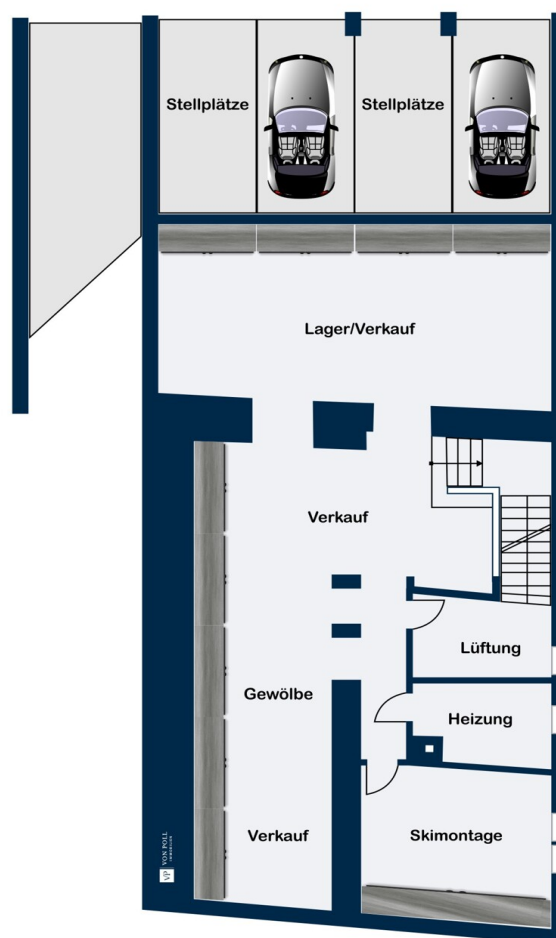
VP [www.von-poll.com](http://www.von-poll.com)

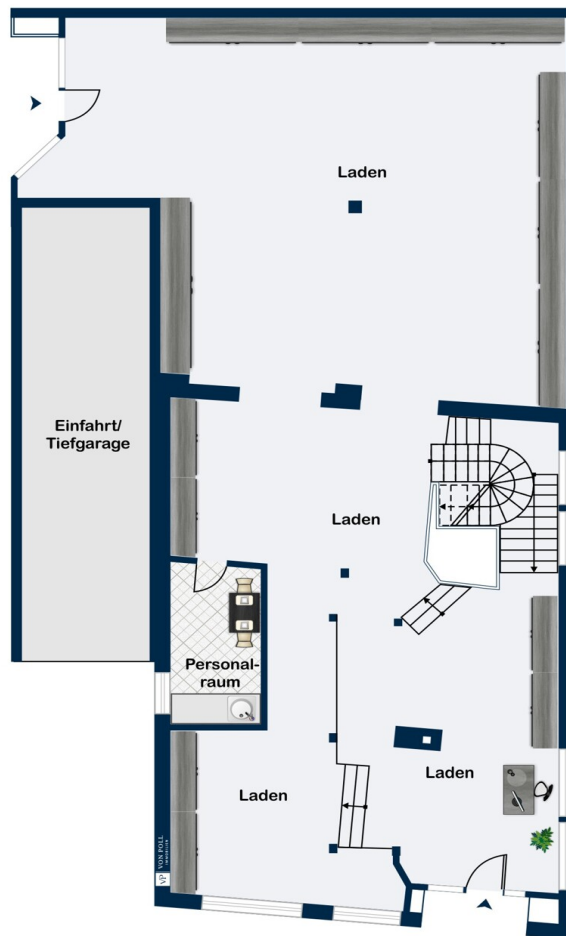
Eigentümern bieten wir eine kostenfreie und unverbindliche  
Marktpreiseinschätzung ihrer Immobilie an.  
**0711 - 39 68 60 02**  
Wir freuen uns, von Ihnen zu hören.

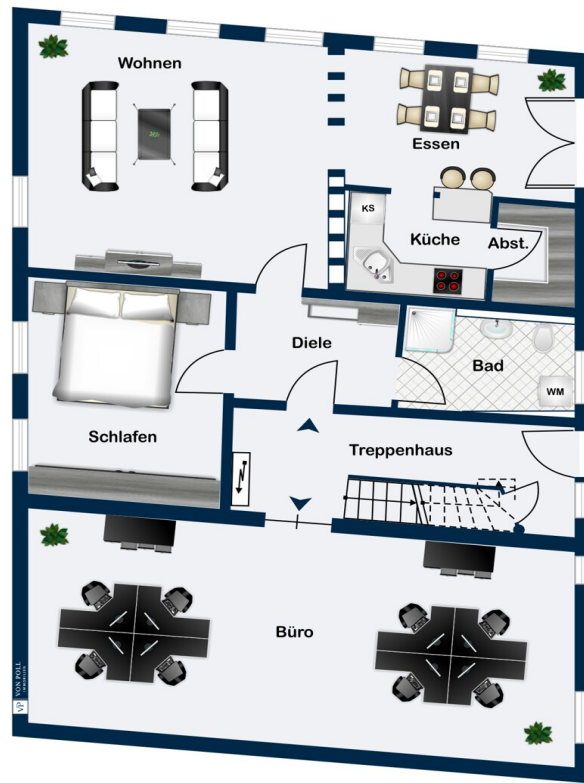
[www.von-poll.com/esslingen](http://www.von-poll.com/esslingen)

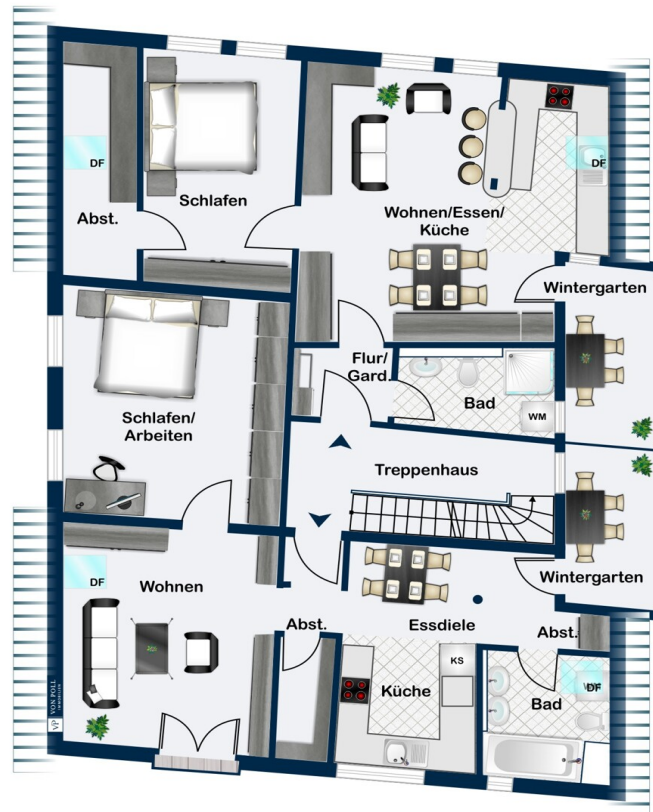
Número de propiedad: 26079014 - 73728 Esslingen am Neckar - Esslingen-Stadtmitte

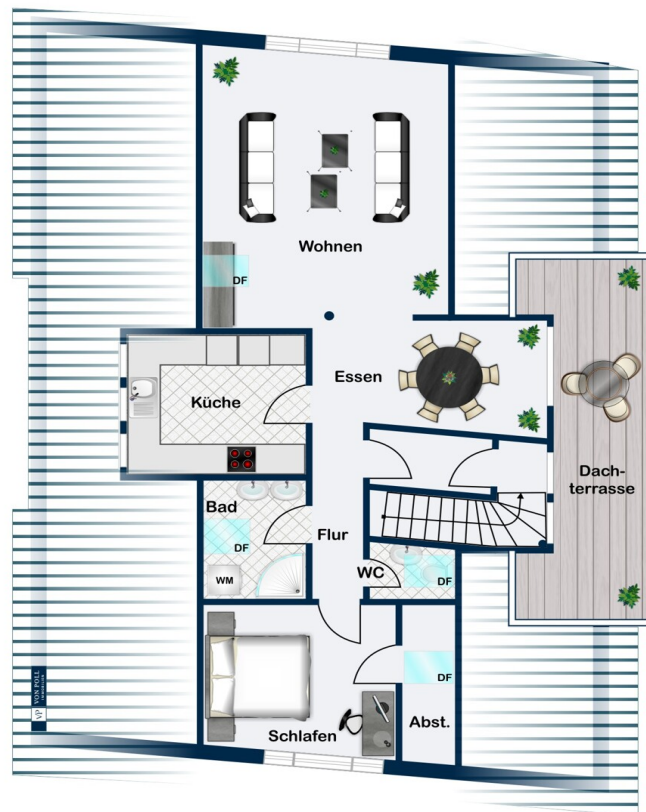
## Planos de planta











Este plano no está a escala. Los documentos nos fueron entregados por el cliente. Por esta razón, no podemos garantizar la exactitud de la información.

**Número de propiedad: 26079014 - 73728 Esslingen am Neckar - Esslingen-Stadtmitte**

## Una primera impresión

Dieses Wohn- und Geschäftshaus in zentraler Altstadtlage von Esslingen bietet Kapitalanlegern eine ausgewogene Kombination aus laufenden Mieteinnahmen, gesicherter Wohnnachfrage und attraktivem Entwicklungspotenzial im Gewerbebereich.

Die Gesamtfläche von ca. 647 m<sup>2</sup> verteilt sich auf vier vermietete Wohneinheiten mit rund 247 m<sup>2</sup> Wohnfläche sowie eine großzügige Gewerbeeinheit mit ca. 400 m<sup>2</sup> (inkl. Nebenflächen), die aktuell bezugsfrei ist.

Die vier Wohneinheiten inkl. zwei der vier PKW-Stellplätze generieren derzeit monatliche Kaltmieteinnahmen in Höhe von insgesamt ca. 3.310 €. Die Wohnungen sind sehr gut vermietbar und verfügen über marktgängige Größen und Grundrisse.

Die Gewerbeeinheit stellt den wesentlichen Wert- und Renditehebel dar. Mit ihrer Größe, Sichtbarkeit und flexiblen Nutzbarkeit bietet sie die Voraussetzungen für eine Neuvermietung zu marktgerechten Konditionen. Die aktuelle Leerstandsituation ermöglicht dem Käufer eine individuelle Positionierung und Mietpreisgestaltung. Zuletzt war die Einheit zu € 2.950,- monatlich über Jahrzehnte an ein Möbelgeschäft vermietet.

Die Objektstruktur gliedert sich also wie folgt:

- 4 Wohneinheiten (voll vermietet)
- 1 Gewerbeeinheit (ca. 400 m<sup>2</sup>, bezugsfrei)
- Gesamtfläche ca. 647 m<sup>2</sup>
- Grundstück ca. 145 m<sup>2</sup>

Die Gewerbefläche erstreckt sich über Erdgeschoss, Untergeschoss und Teile des

1. Obergeschosses. Großzügige Fensterflächen sowie ein lichtdurchfluteter Bereich sorgen für eine gute Nutzbarkeit und Außenwirkung. Ergänzt wird die Einheit durch Lagerflächen und Bürobereiche.

Das Gebäude wurde in den Jahren 1994/1995 umfassend modernisiert (Investitionsvolumen ca. 1,2 Mio. DM). In diesem Zuge wurden wesentliche Bauteile erneuert und nachhaltig verbessert:

- Fassadendämmung
- Erneuerung von Heizung, Sanitär und Elektroinstallation
- Austausch sämtlicher Fenster
- Optimierung der Grundrisse
- Ausbau des Dachgeschosses zur zusätzlichen Wohneinheit
- Erweiterung der Gewerbefläche durch einen verglasten Anbau

Die Beheizung erfolgt über zwei getrennte Gaszentralheizungen für Wohn- und Gewerbebereich, was eine klare Kostenstruktur ermöglicht.

Im Kaufpreis enthalten sind zwei Duplexparker mit insgesamt vier Stellplätzen, die sowohl für Mieter als auch für gewerbliche Nutzer einen klaren Mehrwert darstellen.

Die Immobilie eignet sich ideal für Investoren, die eine Kombination aus stabil vermietetem Wohnbestand und aktivem Wertsteigerungspotenzial suchen. Insbesondere die bezugsfreie Gewerbeeinheit bietet die Möglichkeit, die Rendite durch gezielte Neuvermietung nachhaltig zu optimieren.

Aufgrund des Ensemble-Denkmalschutzes profitieren Investoren von interessanten steuerlichen Abschreibungsmöglichkeiten, ohne dass üblicherweise wesentliche Einschränkungen in der Innenraumgestaltung bestehen.

Die zentrale Lage in der Esslinger Altstadt sorgt zusätzlich für eine langfristig stabile Nachfrage im Wohn- und Gewerbebereich.

**Número de propiedad: 26079014 - 73728 Esslingen am Neckar - Esslingen-Stadtmitte**

## Detalles de los servicios

- Wohn- & Gewerbe- und Nutzfläche Gesamt ca. 647 m<sup>2</sup>
  - Gewerbefläche Laden (OG, EG, UG) inkl. weiterer Nutzfläche im UG gesamt ca. 400 m<sup>2</sup> (bezugsfrei)
  - Wohnfläche Wohnung 1. OG ca. 69,84 m<sup>2</sup> (850 Euro Kaltmiete inkl. Stellplatz + 300 Euro NK)
  - Wohnfläche Wohnung 2. OG ca. 56,06 m<sup>2</sup> (830 Euro Kaltmiete inkl. Stellplatz + 190 Euro NK)
  - Wohnfläche Wohnung 2. OG ca. 60,35 m<sup>2</sup> (750 Euro Kaltmiete, kein Stellplatz + 290 Euro NK)
  - Wohnfläche Wohnung DG ca. 60,86 m<sup>2</sup> (880 Euro Kaltmiete, kein Stellplatz + 100 Euro Nebenkosten. Die Wohnung wird von der Mieterin nur in den Ferienzeiten genutzt, was die Nebenkosten auf 100 Euro reduziert)
  - 2 x Duplexparker mit insgesamt 4 Stellplätzen sind bereits im Kaufpreis enthalten
  - Das Mehrfamilienhaus wird über 2 Gaszentralheizungen beheizt, eine Heizung für die gesamten Wohneinheiten und die zweite für die Gewerbeeinheit
- !!! Das Objekt wird in Kooperation von RICOTTA Immobilien GbR und von Poll Immobilien GmbH in Esslingen vermarktet. Die Käuferprovision (4,76 % inkl. MwSt.) bei Abschluss eines notariellen Kaufvertrages ist in Summe nur einmal zu entrichten. !!!

**Número de propiedad: 26079014 - 73728 Esslingen am Neckar - Esslingen-Stadtmitte**

## Todo sobre la ubicación

Die Immobilie befindet sich in Esslingen am Neckar, in der Altstadt von Esslingen. Esslingen liegt etwa 10 km südöstlich von Stuttgart. Die Altstadt von Esslingen ist bekannt für ihre gut erhaltenen mittelalterlichen Gebäude, engen Gassen und historischen Sehenswürdigkeiten.

Die Immobilie befindet sich in einer schönen Gasse am Theater, die sich durch die charmante Altstadt zieht. Eine Passage am Haus führt zum Blarerplatz.

Alles, was Sie für den Alltag benötigen, finden Sie in unmittelbarer Nähe sowie zahlreiche Geschäfte, Cafés und Restaurants, die zum Verweilen einladen. Die Umgebung ist geprägt von historischen Fachwerkhäusern und einer lebendigen Atmosphäre. Esslingen ist auch bekannt für seine jährlichen Veranstaltungen wie den Mittelalter- und Weihnachtsmarkt, die viele Besucher anziehen.

Die Lage bietet eine gute Anbindung an öffentliche Verkehrsmittel und ist ein idealer Ausgangspunkt, um die kulturellen und historischen Highlights der Stadt zu erkunden.

**Número de propiedad: 26079014 - 73728 Esslingen am Neckar - Esslingen-Stadtmitte**

## Otros datos

**GELDWÄSCHE:** Als Immobilienmaklerunternehmen ist die von Poll Immobilien GmbH nach § 2 Abs. 1 Nr. 14 und § 11 Abs. 1, 2 Geldwäschegesetz (GwG) dazu verpflichtet, bei der Begründung einer Geschäftsbeziehung die Identität des Vertragspartners festzustellen und zu überprüfen, bzw. sobald ein ernsthaftes Interesse an der Durchführung des Immobilienkaufvertrages besteht. Hierzu ist es erforderlich, dass wir nach § 11 Abs. 4 GwG die relevanten Daten Ihres Personalausweises festhalten (wenn Sie als natürliche Person handeln) – beispielsweise mittels einer Kopie. Bei einer juristischen Person benötigen wir eine Kopie des Handelsregisterauszugs, aus welchem der wirtschaftlich Berechtigte hervorgeht. Das Geldwäschegesetz sieht vor, dass der Makler die Kopien bzw. Unterlagen fünf Jahre aufbewahren muss. Als unser Vertragspartner haben Sie auch eine Mitwirkungspflicht nach § 11 Abs. 6 GwG.

**HAFTUNG:** Wir weisen darauf hin, dass die von uns weitergegebenen Objektinformationen, Unterlagen, Pläne etc. vom Verkäufer bzw. Vermieter stammen. Eine Haftung für die Richtigkeit oder Vollständigkeit der Angaben übernehmen wir daher nicht. Es obliegt daher unseren Kunden, die darin enthaltenen Objektinformationen und Angaben auf ihre Richtigkeit hin zu überprüfen. Alle Immobilienangebote sind freibleibend und vorbehaltlich Irrtümer, Zwischenverkauf- und Vermietung oder sonstiger Zwischenverwertung.

### UNSER SERVICE FÜR SIE ALS EIGENTÜMER:

Planen Sie den Verkauf oder die Vermietung Ihrer Immobilie, so ist es für Sie wichtig, deren Marktwert zu kennen. Lassen Sie kostenfrei und unverbindlich den aktuellen Wert Ihrer Immobilie professionell durch einen unserer Immobilienspezialisten einschätzen. Unser bundesweites und internationales Netzwerk ermöglicht es uns, Verkäufer bzw. Vermieter und Interessenten

bestmöglich zusammenzuführen.

Número de propiedad: 26079014 - 73728 Esslingen am Neckar - Esslingen-Stadtmitte

## Contacto con el socio

Para más información, diríjase a su persona de contacto:

Tobias Burkard

---

Pliensaustraße 3, 73728 Esslingen

Tel.: +49 711 - 39 68 60 02

E-Mail: [esslingen@von-poll.com](mailto:esslingen@von-poll.com)

*Al aviso legal de von Poll Immobilien GmbH*

---

[www.von-poll.com](http://www.von-poll.com)