

Aitrach

# Grundstück mit Altbestand (Abriss) in Aitrach zu verkaufen

*Número de propiedad: 26413005*



*www.von-poll.de*

**PRECIO DE COMPRA: 300.000 EUR • SUPERFICIE DEL TERRENO: 3.088 m<sup>2</sup>**

**Número de propiedad: 26413005 - 88319 Aitrach**

- De un vistazo
- La propiedad
- Una primera impresión
- Detalles de los servicios
- Todo sobre la ubicación
- Contacto con el socio

Número de propiedad: 26413005 - 88319 Aitrach

## De un vistazo

Número de propiedad	26413005	Precio de compra	300.000 EUR
		Tipo de objeto	Terreno
		Comisión	Käuferprovision beträgt 3,57 % (inkl. MwSt.) des beurkundeten Kaufpreises

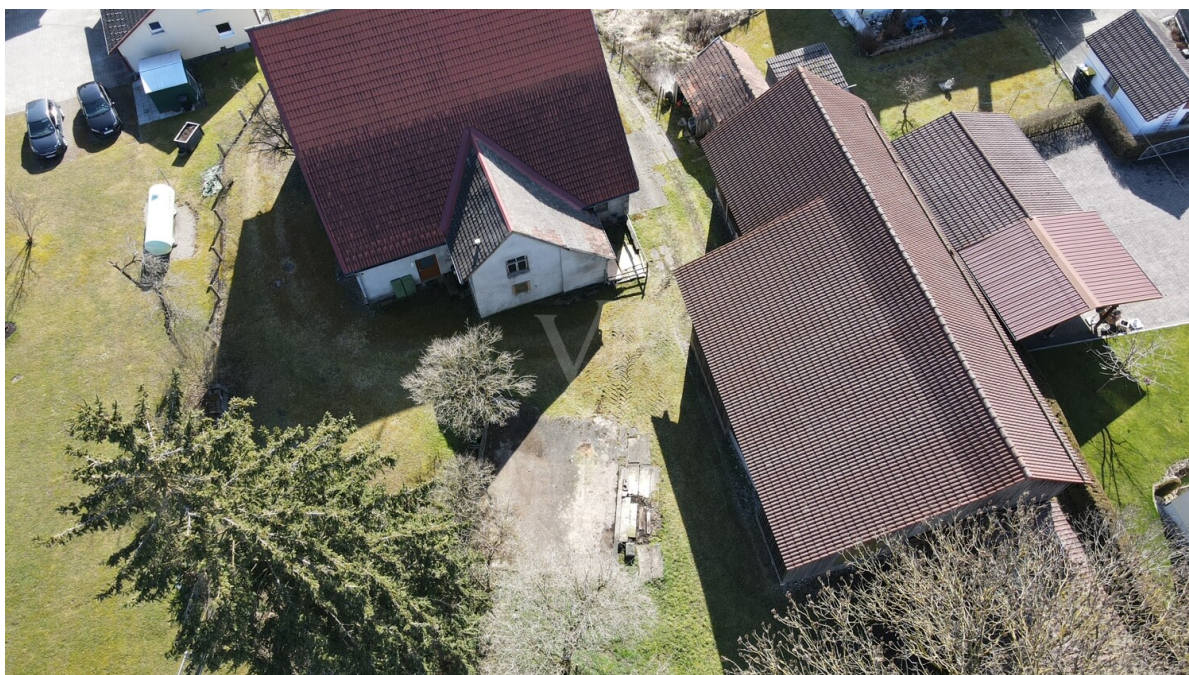
Número de propiedad: 26413005 - 88319 Aitrach

## La propiedad



Número de propiedad: 26413005 - 88319 Aitrach

## La propiedad



Número de propiedad: 26413005 - 88319 Aitrach

## La propiedad



**VP VON POLL**  
IMMOBILIEN

**Immobilienbewertung –  
exklusiv und  
professionell.**

- Was ist Ihre Immobilie wert?
- Wie entwickelt sich der Wert Ihrer Immobilie in Zukunft?
- Wie wirkt sich eine Modernisierung auf den Wert ihrer Immobilie aus?

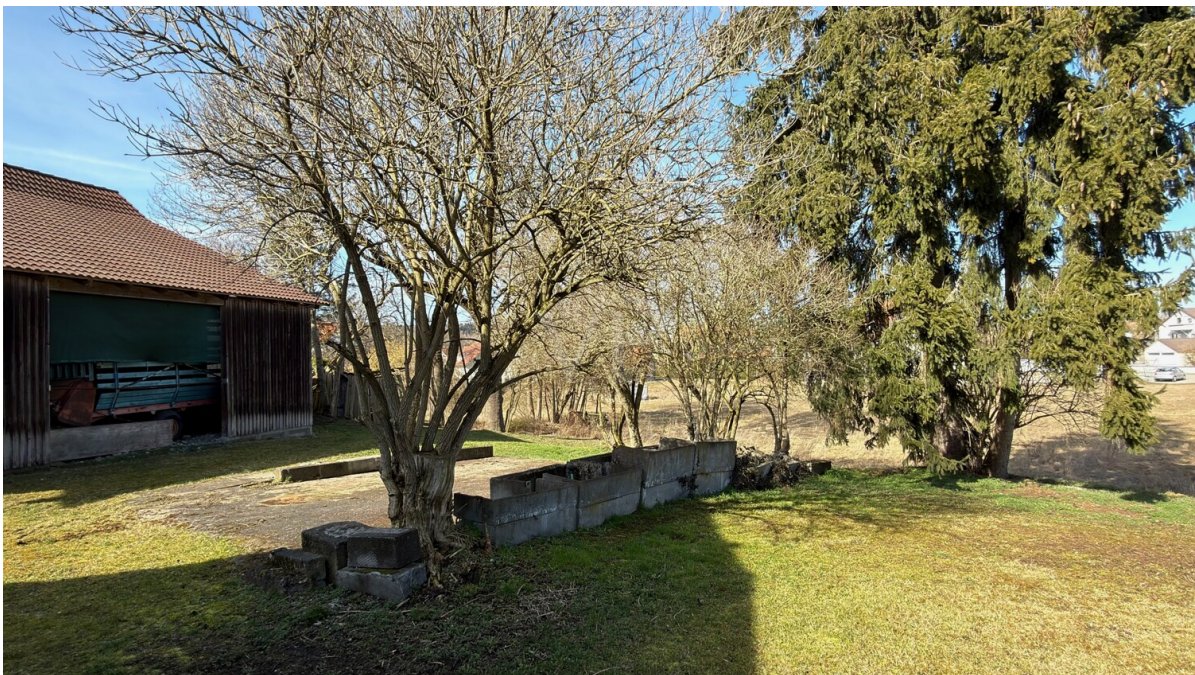
Ihre persönliche und exklusive Immobilienanalyse erhalten Sie nach nur wenigen Klicks.

[www.home.von-poll.com](http://www.home.von-poll.com)



Número de propiedad: 26413005 - 88319 Aitrach

## La propiedad



**VP** VON POLL  
IMMOBILIEN

Finden Sie  
*Ihre* Immobilie.

Vorgemerkte Suchkunden  
erfahren frühzeitig von  
neuen Immobilienangeboten.

[www.von-poll.com](http://www.von-poll.com)

Número de propiedad: 26413005 - 88319 Aitrach

## La propiedad



Número de propiedad: 26413005 - 88319 Aitrach

## La propiedad



**Número de propiedad: 26413005 - 88319 Aitrach**

## Una primera impresión

Veräußerung im Bieterverfahren

Das Objekt wird im Bieterverfahren veräußert. Der Ablauf gestaltet sich wie folgt:

Im Zeitraum vom 06.03.2026 bis zum 30.06.2026 stellen wir Ihnen sämtliche relevanten Informationen und Unterlagen zur Verfügung. Zudem werden in diesem Zeitraum Besichtigungstermine angeboten.

Bei konkretem Kaufinteresse kann bis spätestens 15.05.2026 ein schriftliches Gebot abgegeben werden. Das entsprechende Formular erhalten Sie von uns auf Anfrage.

Der ausgeschriebene Kaufpreis stellt einen Mindestpreis dar. Gebote müssen daher mindestens 300.000 € betragen.

Alle Bieter werden anschließend bis zum 16.05.2026 über die Höhe des jeweils aktuellen Höchstgebots informiert. Selbstverständlich erfolgt die Information anonymisiert.

Im Anschluss haben alle Bieter bis zum 30.06.2026 erneut die Möglichkeit, ein weiteres – höheres – Gebot abzugeben. Auch in dieser Phase wird das aktuelle Höchstgebot wieder anonym bekannt gegeben.

Hinweis zum Bestandsgebäude:

Altbestand (vermutlich um 1700), sanierungsbedürftig. Verkauf als Grundstück mit Altbestand; Abriss empfohlen.

**Número de propiedad: 26413005 - 88319 Aitrach**

## Detalles de los servicios

!!! Das Objekt wird im Bieterverfahren angeboten !!!

!!! Bei dem ausgeschriebenen Kaufpreis handelt es sich um einen Mindestpreis. Das bedeutet, dass Gebote mindestens 300.000 € betragen müssen !!!

Weitere Details zum Ablauf des Bieterverfahrens haben wir für Sie separat in dieser Anzeige aufgeführt.

Hinweis zum Bestandsgebäude:

Altbestand (vermutlich um 1700), sanierungsbedürftig. Verkauf als Grundstück mit Altbestand; Abriss empfohlen.

**Número de propiedad: 26413005 - 88319 Aitrach**

## Todo sobre la ubicación

Aitrach, eine idyllische Gemeinde im Landkreis Ravensburg, empfängt Sie mit ländlichem Charme und natürlicher Schönheit. Die reizvolle Umgebung ist geprägt von sanften Hügeln, grünen Wiesen und malerischen Wäldern.

Inmitten dieser beschaulichen Landschaft liegt Aitrach, eine Gemeinde, die sich durch eine entspannte Atmosphäre und eine freundliche Gemeinschaft auszeichnet. Das Dorfleben ist geprägt von einer gelungenen Mischung aus Tradition und Moderne. Historische Gebäude und charmante Bauernhäuser verleihen dem Ort einen authentischen Charakter, während moderne Annehmlichkeiten und Dienstleistungen den Bewohnern ein komfortables und zeitgemäßes Lebensumfeld bieten.

Die Umgebung von Aitrach ist ideal für Naturliebhaber und Erholungssuchende. Zahlreiche Wander- und Radwege durchziehen die Umgebung und laden zu erholsamen Spaziergängen oder aktiver Freizeitgestaltung ein.

Die Nähe zu größeren Städten wie Ravensburg und Memmingen ermöglicht es den Aitrachern, dörfliche Idylle zu genießen, ohne auf die Annehmlichkeiten städtischer Infrastruktur verzichten zu müssen. Ob kulturelle Veranstaltungen, Einkaufsmöglichkeiten oder kulinarische Erlebnisse, Aitrach bietet eine gute Anbindung an vielfältige Freizeit- und Unternehmungsmöglichkeiten.

Aitrach steht somit nicht nur für eine geografische Lage, sondern auch für ein Lebensgefühl, das von Ruhe, Naturverbundenheit und Gemeinschaftssinn geprägt ist. Willkommen in Aitrach, wo sich das Beste aus traditionellem Dorfleben und moderner Lebensqualität harmonisch verbindet.

**Número de propiedad: 26413005 - 88319 Aitrach**

## Contacto con el socio

Para más información, diríjase a su persona de contacto:

André Steidle

---

Roßmarkt 2, 87700 Memmingen

Tel.: +49 8331 - 49 84 88 0

E-Mail: [memmingen@von-poll.com](mailto:memmingen@von-poll.com)

*Al aviso legal de von Poll Immobilien GmbH*

---

[www.von-poll.com](http://www.von-poll.com)