

Düren

VON POLL IMMOBILIEN Modernes Wohnen im Bismarck Quartier

Número de propiedad: 25460027



PRECIO DEL ALQUILER: 1.093 EUR • SUPERFICIE HABITABLE: ca. 95 m² • HABITACIONES: 3

Número de propiedad: 25460027 - 52351 Düren

- De un vistazo
- La propiedad
- Datos energéticos
- Planos de planta
- Una primera impresión
- Detalles de los servicios
- Todo sobre la ubicación
- Otros datos
- Contacto con el socio

Número de propiedad: 25460027 - 52351 Düren

De un vistazo

Número de propiedad	25460027	Precio del alquiler	1.093 EUR
Superficie habitable	ca. 95 m²	Costes adicionales	390 EUR
Habitaciones	3	Piso	Piso
Dormitorios	2	Estado de la propiedad	como nuevo
Baños	1	Características	WC para invitados, Cocina empotrada, Balcón
Año de construcción	2019		

Número de propiedad: 25460027 - 52351 Düren

Datos energéticos

Tipo de calefacción	Calefacción por suelo radiante
Fuente de energía	Tele
Certificado energético válido hasta	24.03.2029
Fuente de energía	Distrito

Certificado energético	Certificado energético
Demanda de energía final	75.00 kWh/m²a
Clase de eficiencia energética	B
Año de construcción según el certificado energético	2019

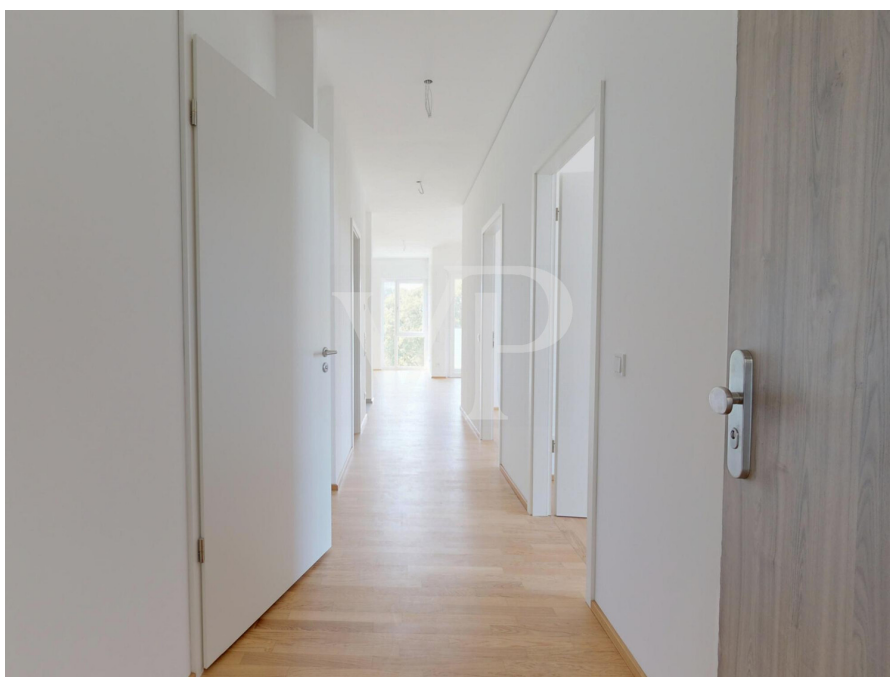
Número de propiedad: 25460027 - 52351 Düren

La propiedad



Número de propiedad: 25460027 - 52351 Düren

La propiedad



Número de propiedad: 25460027 - 52351 Düren

La propiedad



Número de propiedad: 25460027 - 52351 Düren

La propiedad



Número de propiedad: 25460027 - 52351 Düren

La propiedad



Número de propiedad: 25460027 - 52351 Düren

La propiedad



Número de propiedad: 25460027 - 52351 Düren

La propiedad



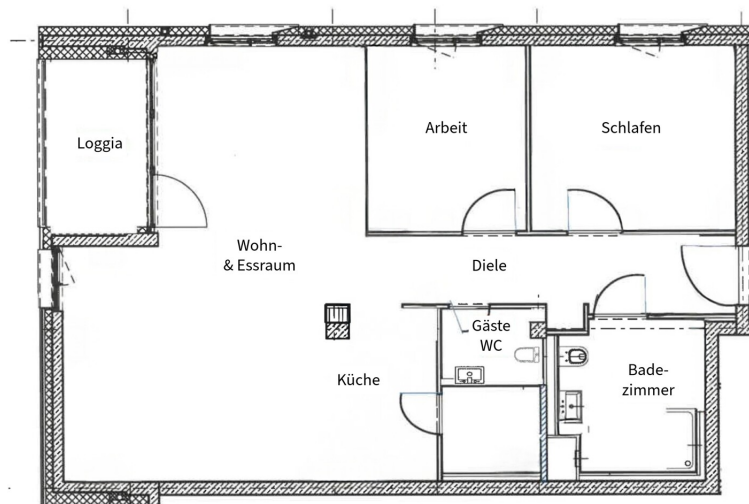
Número de propiedad: 25460027 - 52351 Düren

La propiedad



Número de propiedad: 25460027 - 52351 Düren

Planos de planta



Este plano no está a escala. Los documentos nos fueron entregados por el cliente. Por esta razón, no podemos garantizar la exactitud de la información.

Número de propiedad: 25460027 - 52351 Düren

Una primera impresión

Willkommen im Bismarck Quartier – einem Ort, an dem das Leben, Arbeiten und Wohnen von einer Vielfalt exklusiver Möglichkeiten geprägt wird.

Diese neuwertige Etagenwohnung aus dem Jahr 2019 präsentiert sich auf ca. 95 m² Wohnfläche mit durchdachter Raumaufteilung und moderner, zeitloser Ausstattung.

Die großzügige Wohnfläche verteilt sich auf drei Zimmer, darunter zwei Schlafzimmer, die genügend Raum für individuelle Bedürfnisse bieten.

Das zentrale Herzstück stellt der offene Wohn- und Essbereich dar, welcher durch bodentiefe Fenster viel Tageslicht erhält und einen direkten Zugang zur Loggia ermöglicht. Die moderne Einbauküche ist stilvoll in das Raumkonzept integriert, die Mietkosten betragen 60,00 €/ Monat.

Das Badezimmer verfügt über eine hochwertige Ausstattung mit bodengleicher Dusche und eleganten Fliesen. Darüber hinaus bietet Ihnen die Wohnung dank Fußbodenheizung ganzjährig ein angenehmes Wohnklima.

Ein eigener Kellerraum sowie ein privater Tiefgaragen-Stellplatz komplettieren dieses Angebot und sorgen für zusätzlichen Stauraum und sichere Parkmöglichkeiten. Die Miete des Tiefgaragen-Stellplatzes beträgt 65,00 €/ Monat.

Gerne können Sie einen Besichtigungstermin vereinbaren.
Kontaktadresse: 0171/6290084

Número de propiedad: 25460027 - 52351 Düren

Detalles de los servicios

Highlight der Immobilie

- Moderne Ausstattung
 - Hochwertige Bad-Ausstattung
 - Bodentiefe Dusche
 - Handtuch-Heizkörper
 - Moderne Einbauküche
- monatliche Miete EURO 60,--
- Loggia mit Beschattung
 - Alle Fenster mit elektrischen Rollläden
 - Weiße Zimmertüren
 - Barrierearmer Zugang zur Wohnung
 - Aufzug
 - Tiefgaragenstellplatz
- monatliche Miete EURO 65,--
- optional ein zweiter Tiefgaragenstellplatz

- Unterbringung Ihrer Gäste im angrenzenden Hotel – für Ihren Komfort ist also auch bei Besuch bestens gesorgt. Im Haus befindet sich ein geräumiger Aufzug, der Ihnen einen barrierearmen Zugang zur Wohnung garantiert. Ein eigener Kellerraum sowie ein privater Tiefgaragenstellplatz komplettieren dieses Angebot und sorgen für zusätzlichen Stauraum und sichere Parkmöglichkeiten.

Número de propiedad: 25460027 - 52351 Düren

Todo sobre la ubicación

Die Wohnung befindet sich in einer Top Lage von Düren und vereint urbanes Wohnen mit Anbindung an die Natur. Besonders hervorzuheben ist die angrenzende Lage am romantischen und neu gestalteten Theodor-Heuss-Park. Von hier aus genießen Sie einen schönen Blick ins Grüne, der für Ruhe und Entspannung im Alltag sorgt.

Das Bismarck Quartier überzeugt durch seine unmittelbare Nähe zu vielseitigen Einkaufsmöglichkeiten, Restaurants, Ärzten und kulturellen Angeboten, die alle bequem fußläufig erreichbar sind. Gleichzeitig bietet die sehr gute Verkehrsanbindung schnellen Zugang zur Autobahn und zum öffentlichen Nahverkehr.

Número de propiedad: 25460027 - 52351 Düren

Otros datos

Es liegt ein Energiebedarfsausweis vor.

Dieser ist gültig bis 24.3.2029.

Endenergiebedarf beträgt 75.00 kwh/(m²*a).

Wesentlicher Energieträger der Heizung ist Fernwärme.

Das Baujahr des Objekts lt. Energieausweis ist 2019.

Die Energieeffizienzklasse ist B.

Número de propiedad: 25460027 - 52351 Düren

Contacto con el socio

Para más información, dirijase a su persona de contacto:

Timm Goldbeck

Theaterstraße 16, 52062 Aachen

Tel.: +49 241 - 95 71 33 0

E-Mail: aachen@von-poll.com

Al aviso legal de von Poll Immobilien GmbH

www.von-poll.com