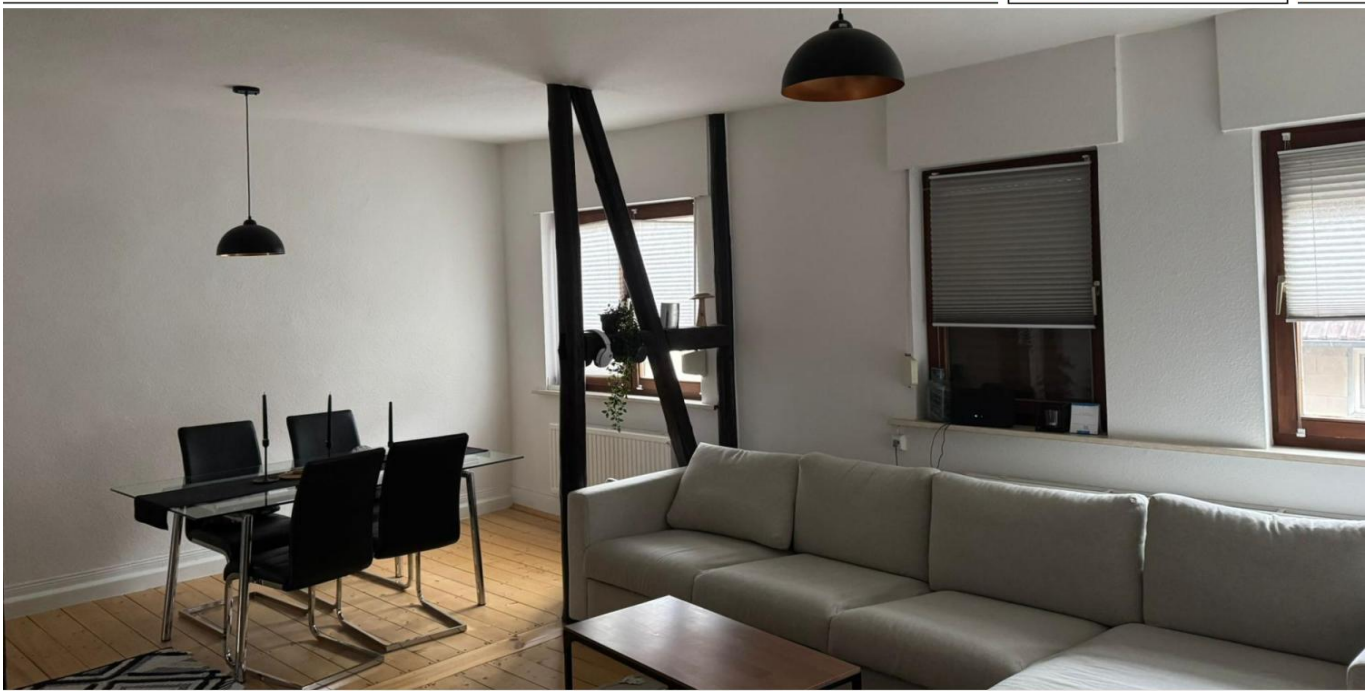


Eschwege - Eschwege - Stadt

# Helle 3 Zimmer-Etagenwohnung in der Stadtmiete

Número de propiedad: 26037030



[www.von-poll.com](http://www.von-poll.com)

PRECIO DEL ALQUILER: 575 EUR • SUPERFICIE HABITABLE: ca. 75 m<sup>2</sup> • HABITACIONES: 3

**Número de propiedad: 26037030 - 37269 Eschwege - Eschwege - Stadt**

- **De un vistazo**
- **La propiedad**
- **Datos energéticos**
- **Una primera impresión**
- **Todo sobre la ubicación**
- **Contacto con el socio**

Número de propiedad: 26037030 - 37269 Eschwege - Eschwege - Stadt

## De un vistazo

Número de propiedad	26037030	Precio del alquiler	575 EUR
Superficie habitable	ca. 75 m <sup>2</sup>	Costes adicionales	100 EUR
Piso	1	Piso	Piso
Habitaciones	3	Modernización / Rehabilitación	2022
Dormitorios	2	Estado de la propiedad	cuidado
Baños	1	Método de construcción	Sólido
Año de construcción	1920	Características	Cocina empotrada

Número de propiedad: 26037030 - 37269 Eschwege - Eschwege - Stadt

## Datos energéticos

Tipo de calefacción	Sistema de calefacción de una sola planta	Certificado energético	Legally not required
Fuente de energía	Gas		

Número de propiedad: 26037030 - 37269 Eschwege - Eschwege - Stadt

## La propiedad



Número de propiedad: 26037030 - 37269 Eschwege - Eschwege - Stadt

## La propiedad



Número de propiedad: 26037030 - 37269 Eschwege - Eschwege - Stadt

## La propiedad



Número de propiedad: 26037030 - 37269 Eschwege - Eschwege - Stadt

## La propiedad



Número de propiedad: 26037030 - 37269 Eschwege - Eschwege - Stadt

## La propiedad



**Número de propiedad: 26037030 - 37269 Eschwege - Eschwege - Stadt**

## **Una primera impresión**

**Zu vermieten ist eine helle Etagenwohnung in der Eschweger Altstadt.  
Eine Anmietung ist ab dem 1. August 2025 möglich.**

**Es handelt sich um eine Nichtraucherwohnung.**

**Die Tierhaltung ist nicht erwünscht und eine Zustimmung kann nicht garantiert werden.**

**Durch die zentrale Lage ist die Innenstadt in zwei Minuten zu Fuß erreichbar.  
Die gepflegte 3-Zimmer-Wohnung hat eine Wohnfläche von ca. 75 m<sup>2</sup>.**

**Eine Einbauküche (Drei Jahre alt) ist vorhanden und kann genutzt werden.**

**Für die Berechnung der gesamten Warmmiete können Sie von einer Vorauszahlung in Höhe  
von 125 € direkt beim Energieversorger ausgehen.**

**Ein Schuppen und weitere Stellplätze stehen im Innenhof gegen einen monatlichen  
Kostenbeitrag von 25 € zur Verfügung.**

**Número de propiedad: 26037030 - 37269 Eschwege - Eschwege - Stadt**

## **Todo sobre la ubicación**

Über 1000 Jahre alt und doch jung geblieben – das ist Eschwege, die Kreisstadt des Werra-Meißner-Kreises.

Die Stadt mit ihren sieben Stadtteilen schmiegt sich in das Werrabecken und ist Heimat von 23.000 Dietemännern und -frauen.

In der Fußgängerzone des mittelalterlichen Stadtkerns treten Sie eine Reise in die Vergangenheit an: alte Türme, restaurierte Kirchen und schöne Schnitzereien am geschlossenen Fachwerk-Ensemble versetzen Sie um Jahrhunderte zurück. Während einer Stadtführung lernen Sie Eschwege und ihre wechselvolle Geschichte noch besser kennen; auch das Zinnfigurenkabinett und das Stadtmuseum bieten hierzu Gelegenheit. Der Sophiengarten mit Heil- und Küchenkräutern, Symbolpflanzen und lauschigen Plätzen ist eine Oase der Ruhe inmitten der lebendigen Altstadt. Und was wäre Eschwege ohne das Johannisfest? Einheimische und Gäste feiern gemeinsam an fünf tollen Tagen im Juni alljährlich das Fest der Freude.

Der Diemann, die Symbolfigur der Eschweger, steigt von seinem Turm des Landgrafenschlosses und führt den Festzug an.

Mehr als 1.000 Fachwerkhäuser, eine einladende Fußgängerzone, der Werratalsee mit Badestrand, uvm lassen Ihren Besuch in Eschwege zum Erlebnis werden. Eine idyllische Kleinstadt in der auch Sie sich sicherlich heimisch fühlen werden.

Número de propiedad: 26037030 - 37269 Eschwege - Eschwege - Stadt

## Contacto con el socio

Para más información, diríjase a su persona de contacto:

**Kerstin Göbel**

---

**Marktplatz 30, 37269 Eschwege**

**Tel.: +49 5651 - 33 61 79 0**

**E-Mail: [eschwege@von-poll.com](mailto:eschwege@von-poll.com)**

*Al aviso legal de von Poll Immobilien GmbH*

---

**[www.von-poll.com](http://www.von-poll.com)**