

Schenklengsfeld

Encantadora casa unifamiliar en una ubicación privilegiada con espacio comercial versátil.

Número de propiedad: 24037064



www.von-poll.de

PRECIO DE COMPRA: 55.000 EUR • SUPERFICIE HABITABLE: ca. 177,93 m² • HABITACIONES: 8 • SUPERFICIE DEL TERRENO: 110 m²

Número de propiedad: 24037064 - 36277 Schenklengsfeld

- De un vistazo
- La propiedad
- Datos energéticos
- Una primera impresión
- Detalles de los servicios
- Todo sobre la ubicación
- Contacto con el socio

Número de propiedad: 24037064 - 36277 Schenklengsfeld

De un vistazo

Número de propiedad	24037064	Precio de compra	55.000 EUR
Superficie habitable	ca. 177,93 m ²	Casa	Casa unifamiliar
Tipo de techo	Techo a dos aguas	Comisión	Käuferprovision beträgt 2.975,00€ (inkl. MwSt. 2.500,00€+475,00€)
Habitaciones	8	Modernización / Rehabilitación	2018
Dormitorios	3	Estado de la propiedad	cuidado
Baños	2	Método de construcción	Sólido
Año de construcción	1700	Características	WC para invitados, Cocina empotrada

Número de propiedad: 24037064 - 36277 Schenklengsfeld

Datos energéticos

Tipo de calefacción	Calefacción central	Certificado energético	Legally not required
Fuente de energía	Gas		

Número de propiedad: 24037064 - 36277 Schenklengsfeld

La propiedad



Número de propiedad: 24037064 - 36277 Schenklengsfeld

La propiedad



Número de propiedad: 24037064 - 36277 Schenklengsfeld

La propiedad



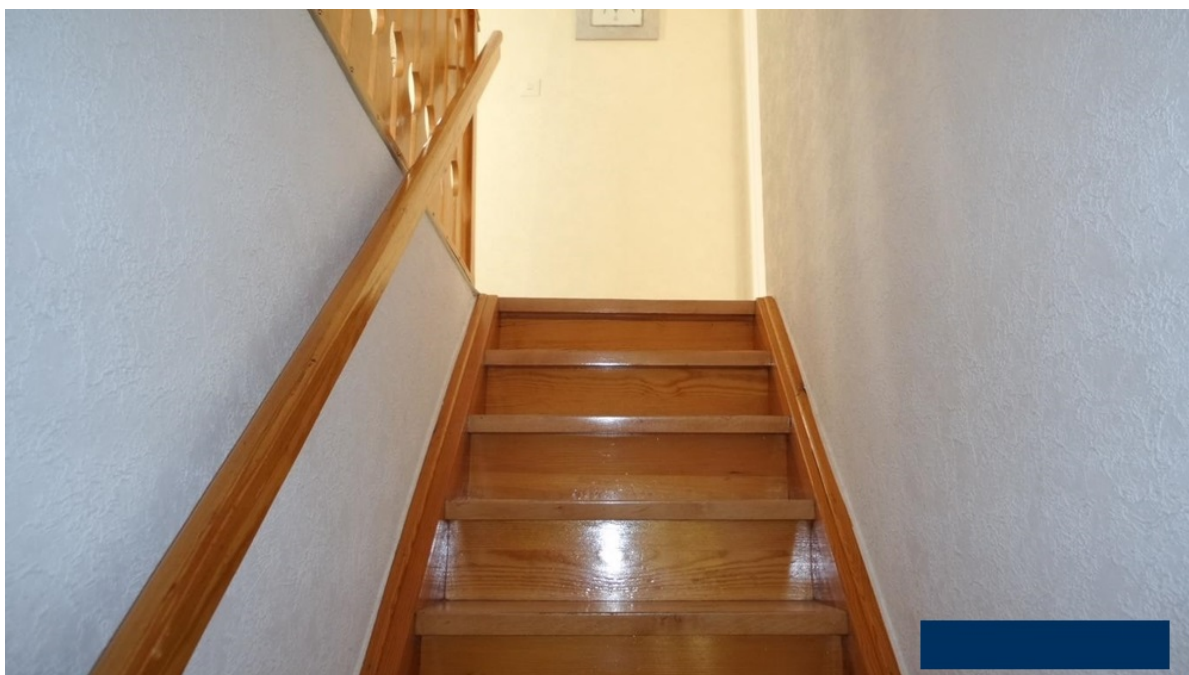
Número de propiedad: 24037064 - 36277 Schenk lengsfeld

La propiedad



Número de propiedad: 24037064 - 36277 Schenklengsfeld

La propiedad



Número de propiedad: 24037064 - 36277 Schenklengsfeld

La propiedad



Número de propiedad: 24037064 - 36277 Schenklengsfeld

La propiedad



Número de propiedad: 24037064 - 36277 Schenklengsfeld

La propiedad



Número de propiedad: 24037064 - 36277 Schenkengsfeld

La propiedad



Número de propiedad: 24037064 - 36277 Schenklengsfeld

La propiedad



Número de propiedad: 24037064 - 36277 Schenklengsfeld

Una primera impresión

Zum Verkauf steht ein älteres Einfamilienhaus aus dem Jahr 1900 oder älter, das zuletzt 2018 modernisiert wurde. Das Fachwerkhaus bietet eine Gesamtwohnfläche von ca. 156 m² und steht auf einem ca. 110 m² großen Grundstück. Die Immobilie bietet eine individuelle und effiziente Raumaufteilung auf zwei Etagen und eignet sich ideal für Familien oder Personen, die eine große Wohnfläche mit ausreichend Raum für individuelle Gestaltungsmöglichkeiten suchen.

Im Erdgeschoss verteilen sich ca. 67 m² auf ein großes Wohnzimmer, ein kleines Esszimmer, ein kleines Gästezimmer, eine Küche mit Einbauküche, ein Bad, ein separates WC und einen Flur. Zusätzlich befindet sich im hinteren Bereich dieser Ebene ein ca. 20 m² großer Büro- oder Ladenraum mit angrenzenden Lagerräumen, der sowohl privat als auch gewerblich genutzt werden kann.

Im Obergeschoss befinden sich insgesamt fünf Räume, die sich in drei größere und zwei kleinere Räume aufteilen. Diese Aufteilung ermöglicht eine flexible Nutzung als Schlaf-, Arbeits- oder Hobbyraum. Die insgesamt drei Schlafzimmer bieten ausreichend Platz für eine Familie und eine individuelle Gestaltung der Räume nach persönlichen Vorlieben.

Die Beheizung erfolgt über eine Gaszentralheizung.

Die letzte Modernisierung wurde 2018 durchgeführt, um den Standard und die Energieeffizienz des Hauses zu verbessern und gleichzeitig den historischen Charme zu erhalten.

Das Haus ist seit 2018 vermietet gewesen. Die Mieter sind bereits ausgezogen und das Haus befindet sich in einem Zustand, der einen sofortigen Einzug ermöglicht.

Das Einfamilienhaus zeichnet sich durch seine praktische Aufteilung und die vielseitigen Nutzungsmöglichkeiten der Räume aus. Die Immobilie ist eine attraktive Option für Käufer, die ein historisches Wohnhaus mit Charakter suchen.

Dieses Fachwerkhaus steht unter Kulturdenkmalschutz

Número de propiedad: 24037064 - 36277 Schenklengsfeld

Detalles de los servicios

Die Wohnfläche des Fachwerkhauses ist wie folgt aufgeteilt:

Erdgeschoss:

ca. 67 m², verteilt auf

- großes Wohnzimmer
- kleines Esszimmer
- kleines Gästezimmer
- Küche mit Einbauküche
- Bad
- WC
- Flur

Obergeschoss:

ca. 67 m², verteilt auf

- 3 große und 2 kleine Zimmer
- Bad
- WC
- Flur

Im Erdgeschoss befindet sich auf der Rückseite zusätzlich noch eine ca. 20 m² große Büro oder Ladenfläche mit Lagerräumen.

Número de propiedad: 24037064 - 36277 Schenklengsfeld

Todo sobre la ubicación

Seit 1821 ist Schenklengsfeld Sitz der Amts-Verwaltung Landeck im neu geschaffenen Landkreis Hersfeld des Kurfürstentums Hessen.

Mittelpunkt und Wahrzeichen der Gemeinde ist die wohl älteste Linde Deutschlands, in früheren Zeiten die Gerichts- und Tanzlinde des Ortes. Ihr Alter wird auf 1200 Jahre geschätzt.

Número de propiedad: 24037064 - 36277 Schenklengsfeld

Contacto con el socio

Para más información, diríjase a su persona de contacto:

Kerstin Göbel

Marktplatz 30, 37269 Eschwege

Tel.: +49 5651 - 33 61 79 0

E-Mail: eschwege@von-poll.com

Al aviso legal de von Poll Immobilien GmbH

www.von-poll.com