

Schorfheide

Ihr Rückzugsort im Grünen - Großes Anwesen am Waldrand von Groß Schönebeck

Número de propiedad: 25138025



www.von-poll.com

**PRECIO DE COMPRA: 325.500 EUR • SUPERFICIE HABITABLE: ca. 140 m² • HABITACIONES: 5 •
SUPERFICIE DEL TERRENO: 1.800 m²**

Número de propiedad: 25138025 - 16244 Schorfheide

- De un vistazo
- La propiedad
- Datos energéticos
- Planos de planta
- Una primera impresión
- Detalles de los servicios
- Todo sobre la ubicación
- Otros datos
- Contacto con el socio

Número de propiedad: 25138025 - 16244 Schorfheide

De un vistazo

Número de propiedad	25138025	Precio de compra	325.500 EUR
Superficie habitable	ca. 140 m ²	Casa	Casa unifamiliar
Tipo de techo	Techo a dos aguas	Comisión	Käuferprovision beträgt 3,00 % (inkl. MwSt.) des beurkundeten Kaufpreises
Habitaciones	5	Estado de la propiedad	para reformar
Dormitorios	4	Método de construcción	Componentes prefabricados
Baños	3	Espacio utilizable	ca. 50 m ²
Año de construcción	1983	Características	Terraza, WC para invitados, Jardín / uso compartido, Cocina empotrada
Tipo de aparcamiento	2 x Garaje		

Número de propiedad: 25138025 - 16244 Schorfheide

Datos energéticos

Tipo de calefacción	Calefacción central	Certificado energético	Certificado energético
Fuente de energía	Gas natural pesado	Demanda de energía final	162.00 kWh/m ² a
Certificado energético válido hasta	19.02.2036	Clase de eficiencia energética	F
Fuente de energía	Gas	Año de construcción según el certificado energético	1983

Número de propiedad: 25138025 - 16244 Schorfheide

La propiedad



Número de propiedad: 25138025 - 16244 Schorfheide

La propiedad



Número de propiedad: 25138025 - 16244 Schorfheide

La propiedad



Número de propiedad: 25138025 - 16244 Schorfheide

La propiedad



Número de propiedad: 25138025 - 16244 Schorfheide

La propiedad



Número de propiedad: 25138025 - 16244 Schorfheide

La propiedad



Número de propiedad: 25138025 - 16244 Schorfheide

La propiedad



Número de propiedad: 25138025 - 16244 Schorfheide

La propiedad



Número de propiedad: 25138025 - 16244 Schorfheide

La propiedad



Número de propiedad: 25138025 - 16244 Schorfheide

La propiedad



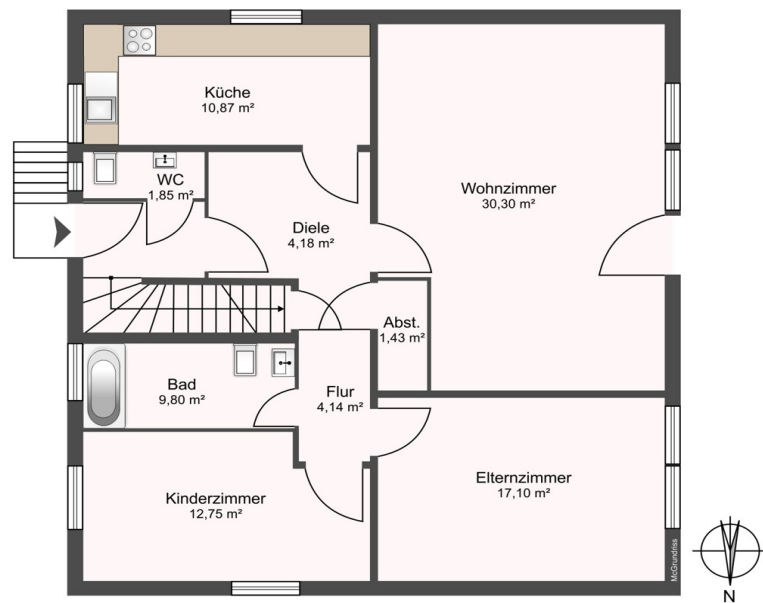
Número de propiedad: 25138025 - 16244 Schorfheide

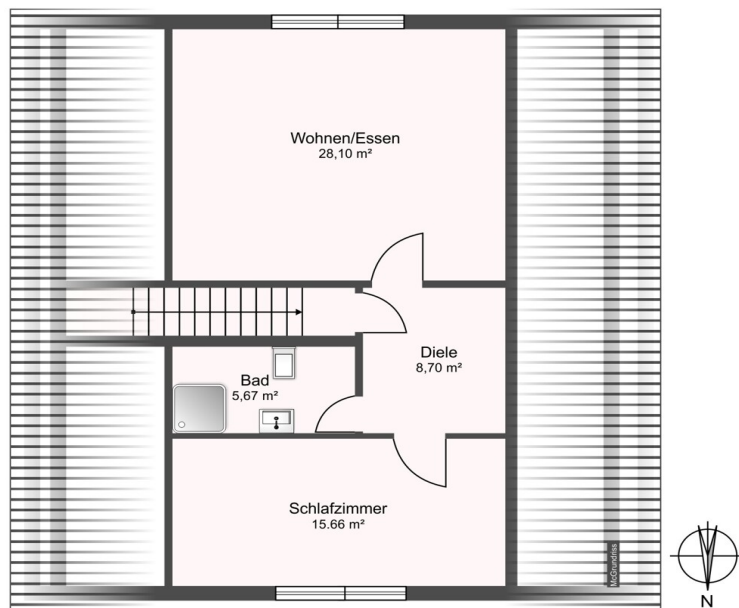
La propiedad

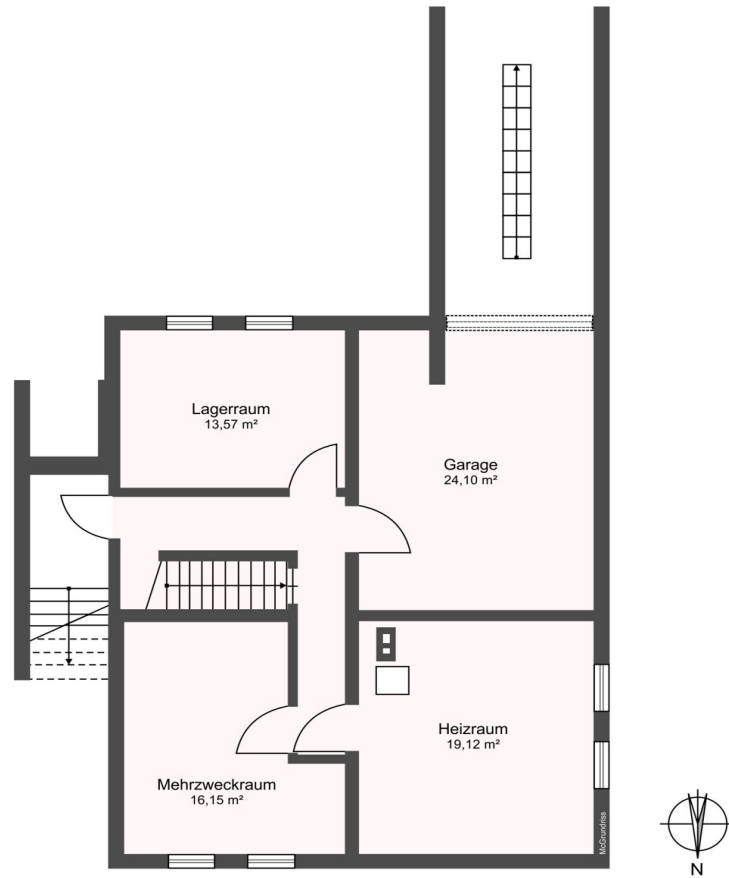


Número de propiedad: 25138025 - 16244 Schorfheide

Planos de planta







Este plano no está a escala. Los documentos nos fueron entregados por el cliente. Por esta razón, no podemos garantizar la exactitud de la información.

Número de propiedad: 25138025 - 16244 Schorfheide

Una primera impresión

Dieses großzügige, weiße Fertigteihhaus aus dem Jahr 1983 überzeugt mit insgesamt 5 Zimmern, einem massiven Keller sowie einer Doppelgarage. Es befindet sich in idyllischer Lage – dort, wo sich sprichwörtlich Fuchs und Hase gute Nacht sagen.

Direkt am Waldrand, mitten in der Schorfheide gelegen, bietet das ca. 1.811 m² große, vollständig eingefriedete Grundstück viel Ruhe und Natur. Trotz der naturnahen Lage sind wichtige Einrichtungen wie Kindergarten, Schule und Bahnstation gut und kostengünstig erreichbar – ideal für Familien, die naturnah wohnen und dennoch angebunden bleiben möchten.

Das Haus ist sanierungs- und renovierungsbedürftig und bietet somit viel Gestaltungsspielraum für individuelle Wohnideen. Die Fenster sollten erneuert und an moderne energetische Standards angepasst werden. Die Heizungsanlage stammt aus dem Jahr 1996, wurde jedoch regelmäßig gewartet. Darüber hinaus sind je nach Bedarf und Familienplanung weitere Schönheitsreparaturen einzuplanen.

Dank der großzügigen Raumaufteilung eignet sich die Immobilie auch hervorragend zur Nutzung als Zweifamilienhaus oder für ein Mehrgenerationenprojekt.

Ein besonderes Highlight ist der große Keller mit drei Räumen, Innen- und Außenzugang sowie direktem Zugang zur Doppelgarage – ideal für Lagerung, Hobby, Vorratshaltung oder Werkstatt.

Das Nebengelass im Garten eröffnet zusätzliche Möglichkeiten, beispielsweise zur Tierhaltung (z. B. Hühner oder Ziegen) oder für kreative Nutzungsideen.

Ein Haus mit viel Platz und Potenzial, perfekt für große Familien, gemeinschaftliches Wohnen oder Menschen mit Visionen. Lassen Sie sich überraschen!

Número de propiedad: 25138025 - 16244 Schorfheide

Detalles de los servicios

- großes Grundstück mit stabiler Zaunanlage
- Wohnhaus mit viel Potential
- große Terrasse mit Waldblick
- massiver Keller mit Doppelgarage
- voll erschlossen mit Wasser/Abwasser, Gas, Telekom, DSL
- Glasfaser vorhanden

Número de propiedad: 25138025 - 16244 Schorfheide

Todo sobre la ubicación

Möchte nicht jeder auf einem Fleckchen Erde, gern umgeben von Wald, Wiesen und Seen in sehr ruhiger Lage leben? Inmitten des Naturparadieses Schorfheide befindet sich dieses einmalige Immobilienangebot in ländlicher Idylle. Groß Schönebeck ist ein Ortsteil der Gemeinde Schorfheide im brandenburgischen Landkreis Barnim.

Wie auch andere Orte rund um die Schorfheide bietet Groß Schönebeck diverse Freizeitmöglichkeiten, das heißt Wandern, Radeln und Reiten auf spannenden Wegen. Die Pfade führen Sie durch tiefe Wälder, vorbei an Seen und Fließen des Biosphärenreservats Schorfheide-Chorin. Sicherlich beeindruckt hier die eine oder andere Sehenswürdigkeit, wie das Schiffshebewerk Niederfinow sowie das Kloster Chorin. Für Rast und Stärkung ist auf allen Etappen gesorgt.

Der Zug verkehrt stündlich zwischen Berlin-Karow und Groß Schönebeck.

Mit dem Auto bis in die Berliner Innenstadt sind es über die A11 nur ca. 35 km.

Número de propiedad: 25138025 - 16244 Schorfheide

Otros datos

GELDWÄSCHE: Als Immobilienmaklerunternehmen ist die von Poll Immobilien GmbH nach § 2 Abs. 1 Nr. 14 und § 11 Abs. 1, 2 Geldwäschegesetz (GwG) dazu verpflichtet, bei der Begründung einer Geschäftsbeziehung die Identität des Vertragspartners festzustellen und zu überprüfen, bzw. sobald ein ernsthaftes Interesse an der Durchführung des Immobilienkaufvertrages besteht. Hierzu ist es erforderlich, dass wir nach § 11 Abs. 4 GwG die relevanten Daten Ihres Personalausweises festhalten (wenn Sie als natürliche Person handeln) – beispielsweise mittels einer Kopie. Bei einer juristischen Person benötigen wir eine Kopie des Handelsregisterauszugs, aus welchem der wirtschaftlich Berechtigte hervorgeht. Das Geldwäschegesetz sieht vor, dass der Makler die Kopien bzw. Unterlagen fünf Jahre aufbewahren muss. Als unser Vertragspartner haben Sie auch eine Mitwirkungspflicht nach § 11 Abs. 6 GwG.

HAFTUNG: Wir weisen darauf hin, dass die von uns weitergegebenen Objektinformationen, Unterlagen, Pläne etc. vom Verkäufer bzw. Vermieter stammen. Eine Haftung für die Richtigkeit oder Vollständigkeit der Angaben übernehmen wir daher nicht. Es obliegt daher unseren Kunden, die darin enthaltenen Objektinformationen und Angaben auf ihre Richtigkeit hin zu überprüfen. Alle Immobilienangebote sind freibleibend und vorbehaltlich Irrtümer, Zwischenverkauf- und Vermietung oder sonstiger Zwischenverwertung.

UNSER SERVICE FÜR SIE ALS EIGENTÜMER:

Planen Sie den Verkauf oder die Vermietung Ihrer Immobilie, so ist es für Sie wichtig, deren Marktwert zu kennen. Lassen Sie kostenfrei und unverbindlich den aktuellen Wert Ihrer Immobilie professionell durch einen unserer Immobilienspezialisten einschätzen. Unser bundesweites und internationales Netzwerk ermöglicht es uns, Verkäufer bzw. Vermieter und Interessenten

bestmöglich zusammenzuführen.

Número de propiedad: 25138025 - 16244 Schorfheide

Contacto con el socio

Para más información, diríjase a su persona de contacto:

Petra Haseloff

An der Stadtmauer 14, 16321 Bernau

Tel.: +49 3338 - 70 88 33 0

E-Mail: barnim@von-poll.com

Al aviso legal de von Poll Immobilien GmbH

www.von-poll.com