

Berlin / Lichtenberg

# Historie trifft Moderne – Exklusive Etagenwohnung mit Loftcharakter, viel Licht und schöner Terrasse

*Número de propiedad: 26068035WE31*



**PRECIO DE COMPRA: 1.199.000 EUR • SUPERFICIE HABITABLE: ca. 173,22 m<sup>2</sup> • HABITACIONES: 4**

**Número de propiedad: 26068035WE31 - 10365 Berlin / Lichtenberg**

- **De un vistazo**
- **La propiedad**
- **Datos energéticos**
- **Una primera impresión**
- **Detalles de los servicios**
- **Todo sobre la ubicación**
- **Otros datos**
- **Contacto con el socio**

Número de propiedad: 26068035WE31 - 10365 Berlin / Lichtenberg

## De un vistazo

Número de propiedad	26068035WE31
Superficie habitable	ca. 173,22 m <sup>2</sup>
Piso	3
Habitaciones	4
Dormitorios	2
Baños	2
Año de construcción	1980

Precio de compra	1.199.000 EUR
Piso	Piso
Comisión	Käuferprovision beträgt 3,57 % (inkl. MwSt.) des beurkundeten Kaufpreises
Modernización / Rehabilitación	2024
Estado de la propiedad	cuidado
Método de construcción	Sólido
Espacio utilizable	ca. 7 m <sup>2</sup>
Características	Cocina empotrada, Balcón

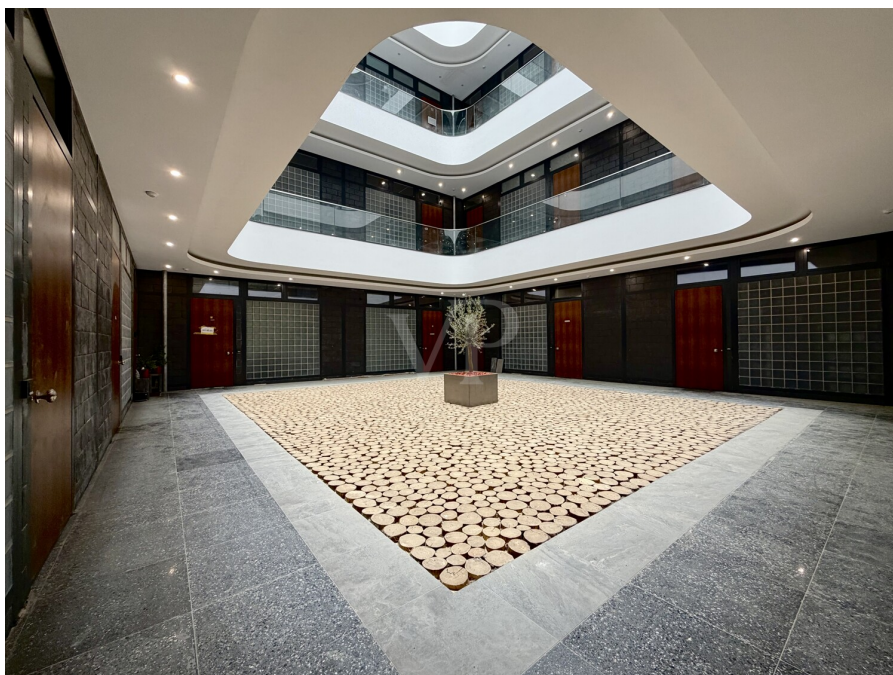
Número de propiedad: 26068035WE31 - 10365 Berlin / Lichtenberg

## Datos energéticos

Tipo de calefacción	Calefacción urbana	Certificado energético	Certificado energético
Fuente de energía	Tele	Demanda de energía final	136.00 kWh/m <sup>2</sup> a
Certificado energético válido hasta	07.06.2027	Clase de eficiencia energética	B
Fuente de energía	Gas	Año de construcción según el certificado energético	2017

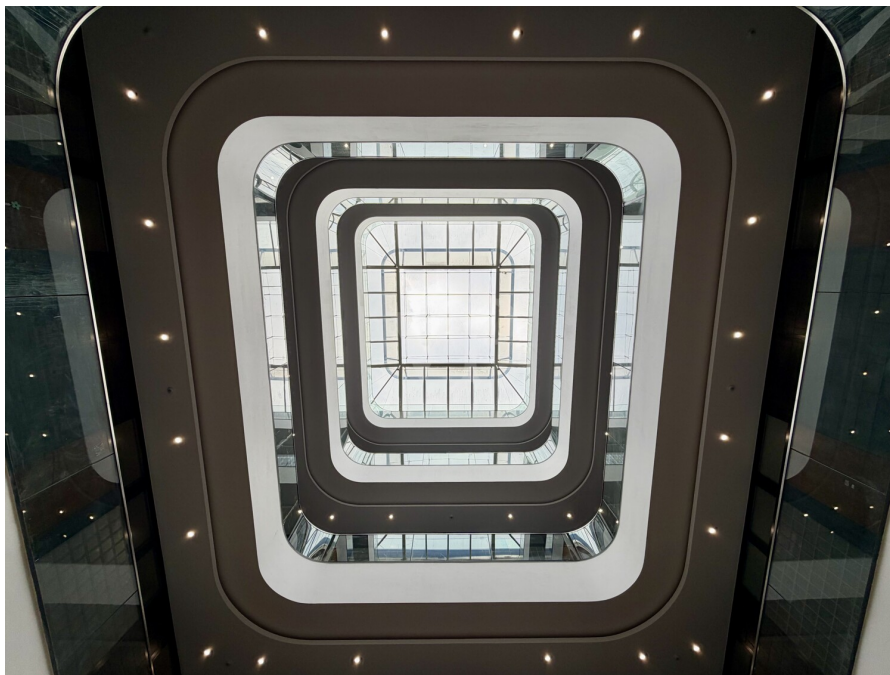
Número de propiedad: 26068035WE31 - 10365 Berlin / Lichtenberg

## La propiedad



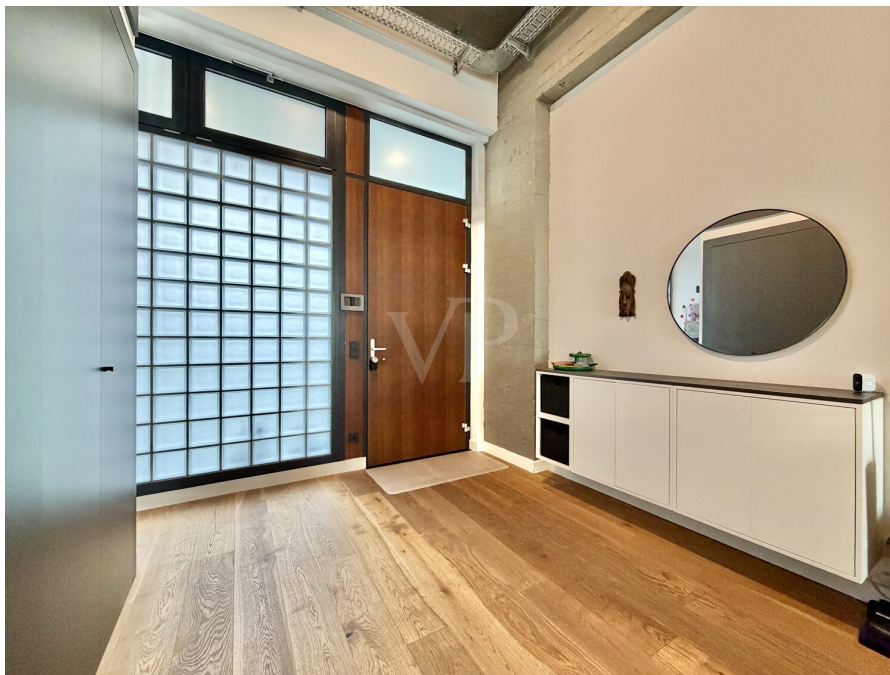
Número de propiedad: 26068035WE31 - 10365 Berlin / Lichtenberg

## La propiedad



Número de propiedad: 26068035WE31 - 10365 Berlin / Lichtenberg

## La propiedad



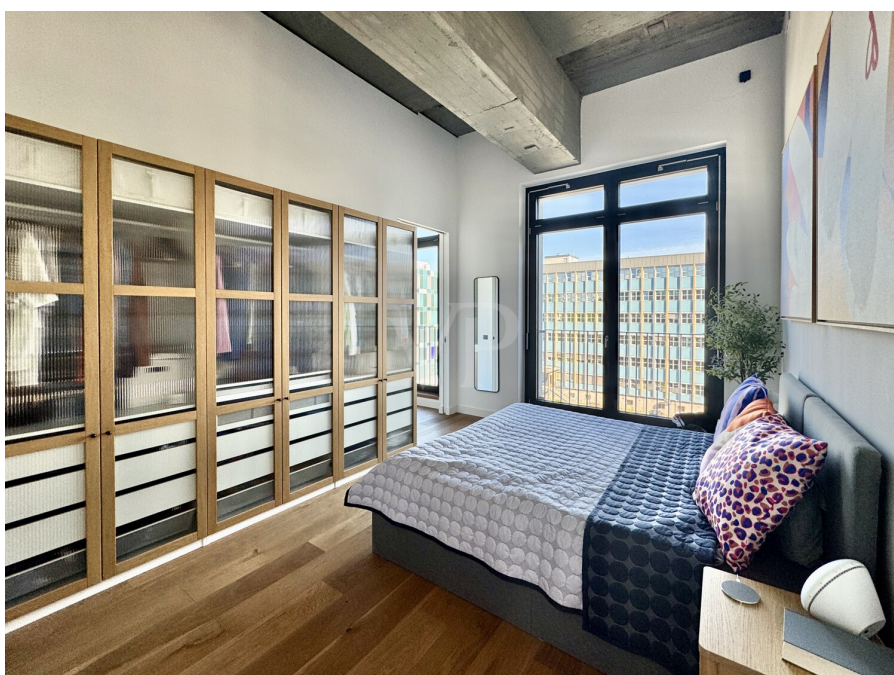
Número de propiedad: 26068035WE31 - 10365 Berlin / Lichtenberg

## La propiedad



Número de propiedad: 26068035WE31 - 10365 Berlin / Lichtenberg

## La propiedad



Número de propiedad: 26068035WE31 - 10365 Berlin / Lichtenberg

## La propiedad



Número de propiedad: 26068035WE31 - 10365 Berlin / Lichtenberg

## La propiedad



Número de propiedad: 26068035WE31 - 10365 Berlin / Lichtenberg

## La propiedad



Número de propiedad: 26068035WE31 - 10365 Berlin / Lichtenberg

## La propiedad



### Immobilie gefunden, *Finanzierung* gelöst.

Jetzt persönliches Kaufbudget berechnen und die passende Finanzierungslösung ermitteln.

[www.von-poll.com/finanzieren](http://www.von-poll.com/finanzieren)



Finanzierung  
berechnen











### Professionelle Immobilienbewertung

kostenfrei und unverbindlich

- ✓ Kompetente Wertermittlung vor Ort
- ✓ Zahlreiche registrierte und solvente Kaufinteressenten
- ✓ Aus Ihrer Region empfehlen uns unsere Kunden



Kundenbewertung

★★★★★ 4,9

Partner-Shop Berlin - Treptow-Köpenick | Bölschestraße 106/107 | 12587 Berlin | T.: 030 - 65 66 05 000 | treptow.koepenick@von-poll.com

**Número de propiedad: 26068035WE31 - 10365 Berlin / Lichtenberg**

## Una primera impresión

Willkommen in einer außergewöhnlichen Wohnimmobilie mit Geschichte und Charakter: Diese beeindruckende Etagenwohnung vereint großzügiges Wohnen, hochwertige Ausstattung und eine besondere historische Vergangenheit in begehrter Lage. Das Gebäude diente einst als ehemaliges Stasi-Kommunikations- und Fernmeldezentrum, über das zu DDR-Zeiten die Kommunikation zwischen Berlin und Moskau abgewickelt wurde. Heute präsentiert sich das Objekt als stilvoll modernisierte Wohnadresse mit einzigartigem Hintergrund und besonderem Flair.

Die im Jahr 1980 errichtete Gebäude wurde 2024 umfassend modernisiert und befindet sich heute in einem zeitgemäßen, äußerst gepflegten Zustand. Auf ca. 173 m<sup>2</sup> Wohnfläche eröffnet sich ein großzügiges Raumkonzept mit vielfältigen Nutzungsmöglichkeiten – ideal für Familien, Paare mit Platzbedarf oder anspruchsvolle Stadtliebhaber.

Bereits beim Betreten des Gebäudes beeindruckt der stilvolle Lichthof mit seiner eleganten Lichtkuppel, die für ein besonderes Ambiente und eine helle, einladende Atmosphäre sorgt. Insgesamt stehen vier Zimmer zur Verfügung, darunter zwei komfortabel geschnittene Schlafzimmer, die ausreichend Privatsphäre und Rückzugsmöglichkeiten bieten, sowie ein lichtdurchflutetes Arbeitszimmer. Zwei hochwertig ausgestattete Badezimmer sorgen für zusätzlichen Komfort im Alltag. Eines der Bäder verfügt sowohl über eine Dusche als auch über eine Badewanne und erfüllt damit höchste Ansprüche an modernes Wohnen. Ein weiteres separates Badezimmer ergänzt das durchdachte Wohnkonzept ideal.

Die hochwertige Ausstattung zieht sich durch die gesamte Wohnung. Edles Echtholzparkett verleiht den Räumen eine warme und elegante Atmosphäre und harmoniert perfekt mit dem modernen Gesamtbild der Immobilie. Die maßgefertigten Einbaumöbel in Kombination mit den 4-m hohen Decken und sichtbaren Betonelementen, verleihen der Wohnung einen einzigartigen Loft-Charakter und ein außergewöhnliches Raumgefühl.

Das Herzstück der Wohnung bildet die offen gestaltete, großzügige Luxus-Küche der Firma Nolte, welche mit hochwertigen Markengeräten ausgestattet ist und Komfort im Alltag bietet. Eine integrierte Sitzmöglichkeit schafft zudem einen kommunikativen Mittelpunkt für gemeinsame Mahlzeiten und gesellige Abende.

Ein weiteres Highlight ist der großzügige Balkon, der zusätzlichen Wohnraum im Freien bietet und zum Entspannen oder Verweilen einlädt. Ergänzt wird der Wohnkomfort durch eine moderne Videogegensprechanlage mit App-Funktion sowie einen Aufzug, der einen bequemen Zugang zur Wohnung ermöglicht und die Immobilie auch für verschiedene

**Generationen besonders attraktiv macht. Darüber hinaus stehen ein ca. 6 m<sup>2</sup> großer Abstellraum sowie ein separates Kellerabteil zur Verfügung und bieten zusätzlichen Stauraum.**

**Beheizt wird die Wohnung über eine moderne Fernwärmeversorgung. Ergänzend sorgt eine smarte Fußbodenheizung mit Effizienzmodus und Fußbodenkühlung ganzjährig für ein angenehmes Raumklima und eine energieeffiziente Nutzung. Die Immobilie erreicht laut aktuellem Energieausweis die Energieeffizienzklasse B.**

**Die gelungene Verbindung aus historischer Bedeutung, moderner Architektur, hochwertiger Ausstattung und großzügigem Wohnkomfort macht diese Immobilie zu einer seltenen Gelegenheit auf dem Berliner Immobilienmarkt.**

**Fazit: Diese besondere Wohnung überzeugt nicht nur durch ihre Größe, ihren hochwertigen Ausstattungsstandard und den durchdachten Grundriss, sondern auch durch ihre außergewöhnliche Geschichte. Eine Immobilie mit Charakter, Stil und historischem Hintergrund – ideal für Käufer, die das Besondere suchen. Überzeugen Sie sich selbst bei einer persönlichen Besichtigung von den zahlreichen Vorzügen dieses einzigartigen Wohnobjekts.**

**Número de propiedad: 26068035WE31 - 10365 Berlin / Lichtenberg**

## **Detalles de los servicios**

- hochwertiges Echtholzparkett
- Smarte Fußbodenheizung mit Effizienzmodus und Fußbodenkühlung
- Tageslichtbad mit Dusche & Wanne
- separates Bad mit Dusche
- HW-Raum
- Luxus Küche mit gemütlicher Sitzmöglichkeit, Induktionskochfeld, Kühl- und Gefrierkombination, Geschirrspüler
- Zwei Personenaufzüge + Autoaufzug
- Balkon
- Videogegensprechanlage per App steuerbar

**Número de propiedad: 26068035WE31 - 10365 Berlin / Lichtenberg**

## **Todo sobre la ubicación**

**Die Immobilie im aufstrebenden Berliner Bezirk Lichtenberg – an der Grenze zum beliebten Szenebezirk Friedrichshain. Die Lage verbindet urbanes Leben mit angenehmer Ruhe und überzeugt durch eine hervorragende Infrastruktur sowie eine sehr gute Verkehrsanbindung.**

**Zahlreiche Einkaufsmöglichkeiten, Cafés, Restaurants, Fitnessstudios sowie Ärzte und Schulen befinden sich in unmittelbarer Umgebung. Das nahegelegene Ring-Center sowie die Frankfurter Allee bieten vielfältige Shopping- und Freizeitmöglichkeiten. Gleichzeitig laden Grünflächen und Parks in der Umgebung zu Spaziergängen und Erholung im Freien ein.**

**Die Anbindung an den öffentlichen Nahverkehr ist ausgezeichnet: Die U-Bahn-Station Magdalenenstraße (U5) sowie der S- und Regionalbahnhof Lichtenberg sind schnell erreichbar. Zudem verkehren mehrere Tram- und Buslinien in direkter Umgebung, wodurch eine optimale Verbindung in die Berliner Innenstadt und alle zentralen Stadtlagen gewährleistet ist.**

**Besonders attraktiv ist die Nähe zu Friedrichshain mit seinen vielfältigen Bars, Restaurants, Cafés und kulturellen Angeboten. Gleichzeitig entwickelt sich Lichtenberg zunehmend zu einem gefragten Wohnstandort mit urbanem Charakter, kreativer Szene und hoher Lebensqualität.**

**Número de propiedad: 26068035WE31 - 10365 Berlin / Lichtenberg**

## Otros datos

**GELDWÄSCHE:** Als Immobilienmaklerunternehmen ist die von Poll Immobilien GmbH nach § 2 Abs. 1 Nr. 14 und § 11 Abs. 1, 2 Geldwäschegesetz (GwG) dazu verpflichtet, bei der Begründung einer Geschäftsbeziehung die Identität des Vertragspartners festzustellen und zu überprüfen, bzw. sobald ein ernsthaftes Interesse an der Durchführung des Immobilienkaufvertrages besteht. Hierzu ist es erforderlich, dass wir nach § 11 Abs. 4 GwG die relevanten Daten Ihres Personalausweises festhalten (wenn Sie als natürliche Person handeln) – beispielsweise mittels einer Kopie. Bei einer juristischen Person benötigen wir eine Kopie des Handelsregisterauszugs, aus welchem der wirtschaftlich Berechtigte hervorgeht. Das Geldwäschegesetz sieht vor, dass der Makler die Kopien bzw. Unterlagen fünf Jahre aufbewahren muss. Als unser Vertragspartner haben Sie auch eine Mitwirkungspflicht nach § 11 Abs. 6 GwG.

**HAFTUNG:** Wir weisen darauf hin, dass die von uns weitergegebenen Objektinformationen, Unterlagen, Pläne etc. vom Verkäufer bzw. Vermieter stammen. Eine Haftung für die Richtigkeit oder Vollständigkeit der Angaben übernehmen wir daher nicht. Es obliegt daher unseren Kunden, die darin enthaltenen Objektinformationen und Angaben auf ihre Richtigkeit hin zu überprüfen. Alle Immobilienangebote sind freibleibend und vorbehaltlich Irrtümer, Zwischenverkauf- und Vermietung oder sonstiger Zwischenverwertung.

### **UNSER SERVICE FÜR SIE ALS EIGENTÜMER:**

Planen Sie den Verkauf oder die Vermietung Ihrer Immobilie, so ist es für Sie wichtig, deren Marktwert zu kennen. Lassen Sie kostenfrei und unverbindlich den aktuellen Wert Ihrer Immobilie professionell durch einen unserer Immobilienspezialisten einschätzen. Unser bundesweites und internationales Netzwerk ermöglicht es uns, Verkäufer bzw. Vermieter und Interessenten bestmöglich zusammenzuführen.

**Número de propiedad: 26068035WE31 - 10365 Berlin / Lichtenberg**

## **Contacto con el socio**

**Para más información, diríjase a su persona de contacto:**

**Ariane & Andreas Gräfenstein**

---

**Bölschestraße 106/107, 12587 Berlin**

**Tel.: +49 30 - 65 66 0 5000**

**E-Mail: [treptow.koepenick@von-poll.com](mailto:treptow.koepenick@von-poll.com)**

*Al aviso legal de von Poll Immobilien GmbH*

---

**[www.von-poll.com](http://www.von-poll.com)**