

Berlin

Vermietete 1,5-Zimmer-Wohnung mit geräumigem Balkon in einem gepflegten Mehrfamilienhaus

Número de propiedad: 26068006



PRECIO DE COMPRA: 125.000 EUR • SUPERFICIE HABITABLE: ca. 36,5 m² • HABITACIONES: 1.5

Número de propiedad: 26068006 - 12559 Berlin

- De un vistazo
- La propiedad
- Datos energéticos
- Una primera impresión
- Detalles de los servicios
- Todo sobre la ubicación
- Otros datos
- Contacto con el socio

Número de propiedad: 26068006 - 12559 Berlin

De un vistazo

Número de propiedad	26068006	Precio de compra	125.000 EUR
Superficie habitable	ca. 36,5 m ²	Piso	Piso
Piso	4	Comisión	Käuferprovision beträgt 3,57 % (inkl. MwSt.) des beurkundeten Kaufpreises
Habitaciones	1.5	Modernización / Rehabilitación	1999
Baños	1	Estado de la propiedad	cuidado
Año de construcción	1978	Método de construcción	Sólido
		Espacio utilizable	ca. 4 m ²
		Características	Cocina empotrada, Balcón

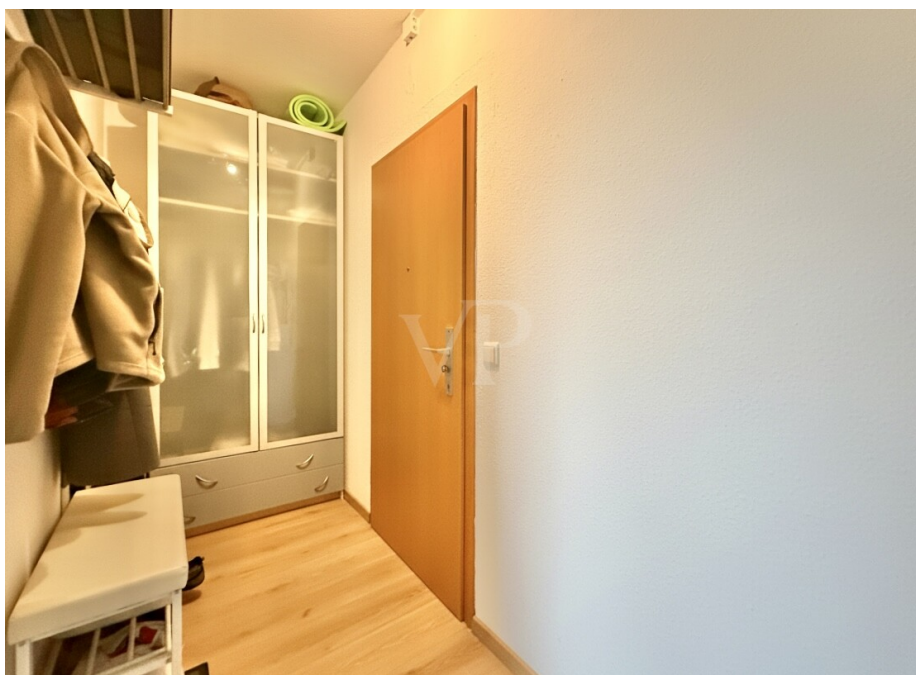
Número de propiedad: 26068006 - 12559 Berlin

Datos energéticos

Tipo de calefacción	Calefacción urbana	Certificado energético	Certificado de consumo
Fuente de energía	Bloque	Consumo de energía final	90.20 kWh/m ² a
Certificado energético válido hasta	05.02.2036	Clase de eficiencia energética	C
Fuente de energía	Distrito	Año de construcción según el certificado energético	2015

Número de propiedad: 26068006 - 12559 Berlin

La propiedad



Número de propiedad: 26068006 - 12559 Berlin

La propiedad



Número de propiedad: 26068006 - 12559 Berlin

La propiedad



Número de propiedad: 26068006 - 12559 Berlin

La propiedad



Número de propiedad: 26068006 - 12559 Berlin

La propiedad



VP VON POLL
FINANCE

Immobilie gefunden, *Finanzierung* gelöst.

Jetzt persönliches Kaufbudget berechnen und die passende Finanzierungslösung ermitteln.

www.von-poll.com/finanzieren

Finanzierung berechnen





VP VON POLL
IMMOBILIEN

Capital
MAKLER KOMPASS
2023
Top-Makler Berlin
★★★★★
Hauptmetropole für
von Poll Immobilien
Treptow-Köpenick

BELLEVUE
Best Property
Agents
2024

Professionelle Immobilienbewertung

kostenfrei und unverbindlich

- ✓ Kompetente Wertermittlung vor Ort
- ✓ Zahlreiche registrierte und solvente Kaufinteressenten
- ✓ Aus Ihrer Region empfehlen uns unsere Kunden



Kundenbewertung **4,9**
★★★★★

Shop Berlin - Treptow-Köpenick | Bölschestraße 106/107 | 12587 Berlin | T: 030 - 65 66 05 000 | treptow.koepenick@von-poll.com

Número de propiedad: 26068006 - 12559 Berlin

Una primera impresión

Diese gepflegte 1,5-Zimmer-Etagenwohnung stellt eine attraktive Kapitalanlage dar. Sie befindet sich in einem 1980 fertiggestellten und gut instand gehaltenen Mehrfamilienhaus und wird mit dem Erbbaurecht angeboten – ein Aspekt, der sich in einem reduzierten Kaufpreis widerspiegelt und damit interessante Renditechancen eröffnen kann.

Die Wohnfläche von ca. 36,5 m² überzeugt durch eine effiziente Raumaufteilung. Der kombinierte Wohn- und Schlafbereich ist hell und freundlich gestaltet und dank eines großen Fensterelements gut belichtet – ein wichtiges Kriterium für eine nachhaltige Vermietbarkeit. Der direkte Zugang zum großzügigen Balkon mit Blick ins Grüne erhöht die Attraktivität der Wohnung zusätzlich und stellt einen klaren Mehrwert dar.

Das Badezimmer ist mit einer Badewanne ausgestattet und entspricht einem soliden, gepflegten Standard. Die letzte Modernisierung erfolgte 1999, wodurch sich ein funktionaler Zustand ohne kurzfristigen Sanierungsbedarf ergibt. Ergänzt wird das Angebot durch einen separaten Kellerraum, der zusätzlichen Stauraum bietet und die Vermietbarkeit positiv unterstützt. Ein Personenaufzug im Haus sorgt zudem für einen komfortablen Zugang zur Wohnung.

Die Beheizung erfolgt über ein Blockheizkraftwerk.

Das Mehrfamilienhaus befindet sich in einem gepflegten Gesamtzustand, regelmäßige Instandhaltungsmaßnahmen wurden durchgeführt. Das Wohnumfeld profitiert von einer gewachsenen Infrastruktur mit Einkaufsmöglichkeiten, Dienstleistern und einer guten Anbindung an den öffentlichen Nahverkehr.

Insgesamt bietet diese Immobilie mit einer Kaltmiete von monatlich 390,- Euro eine solide Kapitalanlage, überschaubaren Verwaltungsaufwand und langfristiges Entwicklungspotenzial. Besonders für Anleger, die eine kompakte, gut vermietbare Einheit in ruhiger Wohnlage suchen, stellt diese Wohnung eine interessante Investitionsmöglichkeit dar.

Número de propiedad: 26068006 - 12559 Berlin

Detalles de los servicios

- 1,5 Zimmer
- Fußböden Laminat oder Fliesen
- Bad mit Wanne und Stellplatz Waschmaschine
- geräumiger Balkon
- Kellerraum
- Aufzug

Número de propiedad: 26068006 - 12559 Berlin

Todo sobre la ubicación

Müggelheim in Berlin-Treptow-Köpenick besticht durch seine stabile und nachhaltige Wohnqualität inmitten einer grünen Seenlandschaft, die zugleich eine ruhige und dennoch gut angebundene Lage im Berliner Metropolraum bietet. Mit rund 6.580 Einwohnern und einem moderaten Bevölkerungswachstum präsentiert sich dieser Vorort als ein verlässlicher Standort, der insbesondere Berufstätige und Senioren anspricht. Die hervorragende Infrastruktur, insbesondere die direkte Anbindung an das Berliner Stadtzentrum über die S-Bahn, sichert eine kontinuierliche Nachfrage und unterstreicht das solide Wertsteigerungspotenzial der Immobilien in dieser Region.

Das Umfeld von Müggelheim zeichnet sich durch eine ausgewogene Mischung aus naturnaher Ruhe und urbaner Erreichbarkeit aus, was den Standort für Investoren besonders attraktiv macht. Die Nähe zum Müggelsee schafft eine begehrte Lebensqualität, die von einer beständigen und werthaltigen Wohnnachfrage getragen wird. Diese Kombination aus grüner Idylle und funktionaler Infrastruktur macht Müggelheim zu einer wertorientierten Alternative innerhalb des Berliner Immobilienmarktes.

Die vielfältigen Annehmlichkeiten in unmittelbarer Umgebung unterstreichen die Attraktivität des Standorts. Im Bereich der Gesundheitsversorgung profitieren Bewohner von einer exzellenten medizinischen Infrastruktur, darunter die DRK Kliniken Berlin-Köpenick sowie mehrere Facharztpraxen und Apotheken, die alle in nur wenigen Gehminuten erreichbar sind. Für den täglichen Bedarf stehen mehrere Supermärkte wie EDEKA und REWE in fußläufiger Entfernung zur Verfügung, ergänzt durch eine Auswahl an Cafés und Restaurants, die eine angenehme gastronomische Vielfalt bieten. Freizeit- und Erholungsmöglichkeiten, darunter Parks, Sportanlagen und Jugendclubs, sind ebenfalls in wenigen Minuten zu Fuß

erreichbar und tragen zur hohen Lebensqualität bei. Die Anbindung an den öffentlichen Nahverkehr ist durch nahegelegene Bus- und Tramhaltestellen sowie die S-Bahn-Stationen Hirschgarten und Köpenick gewährleistet, was eine schnelle und flexible Mobilität sichert.

Für den Investor bietet Müggelheim somit eine Kombination aus stabiler Nachfrage, nachhaltiger Wertentwicklung und einer Infrastruktur, die sowohl den Bedürfnissen von Berufspendlern als auch von ruhestandsorientierten Bewohnern gerecht wird. Diese ausgewogene Standortqualität macht Müggelheim zu einer zukunftssicheren Investitionsadresse im Berliner Speckgürtel.

Número de propiedad: 26068006 - 12559 Berlin

Otros datos

GELDWÄSCHE: Als Immobilienmaklerunternehmen ist die von Poll Immobilien GmbH nach § 2 Abs. 1 Nr. 14 und § 11 Abs. 1, 2 Geldwäschegesetz (GwG) dazu verpflichtet, bei der Begründung einer Geschäftsbeziehung die Identität des Vertragspartners festzustellen und zu überprüfen, bzw. sobald ein ernsthaftes Interesse an der Durchführung des Immobilienkaufvertrages besteht. Hierzu ist es erforderlich, dass wir nach § 11 Abs. 4 GwG die relevanten Daten Ihres Personalausweises festhalten (wenn Sie als natürliche Person handeln) – beispielsweise mittels einer Kopie. Bei einer juristischen Person benötigen wir eine Kopie des Handelsregisterauszugs, aus welchem der wirtschaftlich Berechtigte hervorgeht. Das Geldwäschegesetz sieht vor, dass der Makler die Kopien bzw. Unterlagen fünf Jahre aufbewahren muss. Als unser Vertragspartner haben Sie auch eine Mitwirkungspflicht nach § 11 Abs. 6 GwG.

HAFTUNG: Wir weisen darauf hin, dass die von uns weitergegebenen Objektinformationen, Unterlagen, Pläne etc. vom Verkäufer bzw. Vermieter stammen. Eine Haftung für die Richtigkeit oder Vollständigkeit der Angaben übernehmen wir daher nicht. Es obliegt daher unseren Kunden, die darin enthaltenen Objektinformationen und Angaben auf ihre Richtigkeit hin zu überprüfen. Alle Immobilienangebote sind freibleibend und vorbehaltlich Irrtümer, Zwischenverkauf- und Vermietung oder sonstiger Zwischenverwertung.

UNSER SERVICE FÜR SIE ALS EIGENTÜMER:

Planen Sie den Verkauf oder die Vermietung Ihrer Immobilie, so ist es für Sie wichtig, deren Marktwert zu kennen. Lassen Sie kostenfrei und unverbindlich den aktuellen Wert Ihrer Immobilie professionell durch einen unserer Immobilienspezialisten einschätzen. Unser bundesweites und internationales Netzwerk ermöglicht es uns, Verkäufer bzw. Vermieter und Interessenten

bestmöglich zusammenzuführen.

Número de propiedad: 26068006 - 12559 Berlin

Contacto con el socio

Para más información, diríjase a su persona de contacto:

Ariane & Andreas Gräfenstein

Bölschestraße 106/107, 12587 Berlin

Tel.: +49 30 - 65 66 0 5000

E-Mail: treptow.koepenick@von-poll.com

Al aviso legal de von Poll Immobilien GmbH

www.von-poll.com