

Lübeck - Travemünde

# Stilvolle Ostsee-Wohnung in ruhiger Küstenlage

*Número de propiedad: 26091001*



❖ KI-basiertes Bild

[www.von-poll.com](http://www.von-poll.com)

**PRECIO DE COMPRA: 359.000 EUR • SUPERFICIE HABITABLE: ca. 51,44 m<sup>2</sup> • HABITACIONES: 2**

**Número de propiedad: 26091001 - 23570 Lübeck - Travemünde**

- De un vistazo
- La propiedad
- Datos energéticos
- Planos de planta
- Una primera impresión
- Todo sobre la ubicación
- Contacto con el socio

Número de propiedad: 26091001 - 23570 Lübeck - Travemünde

## De un vistazo

Número de propiedad	26091001	Precio de compra	359.000 EUR
Superficie habitable	ca. 51,44 m <sup>2</sup>	Piso	Piso
Habitaciones	2	Comisión	Käuferprovision beträgt 3,57 % (inkl. MwSt.) des beurkundeten Kaufpreises
Dormitorios	1	Modernización / Rehabilitación	2025
Baños	1	Estado de la propiedad	cuidado
Año de construcción	1984	Características	WC para invitados, Jardín / uso compartido, Balcón
Tipo de aparcamiento	1 x Aparcamiento subterráneo		

Número de propiedad: 26091001 - 23570 Lübeck - Travemünde

## Datos energéticos

Tipo de calefacción	Calefacción central	Certificado energético	Certificado de consumo
Fuente de energía	Gas	Consumo de energía final	132.30 kWh/m <sup>2</sup> a
Certificado energético válido hasta	24.10.2028	Clase de eficiencia energética	E
Fuente de energía	Gas	Año de construcción según el certificado energético	2025

Número de propiedad: 26091001 - 23570 Lübeck - Travemünde

## La propiedad



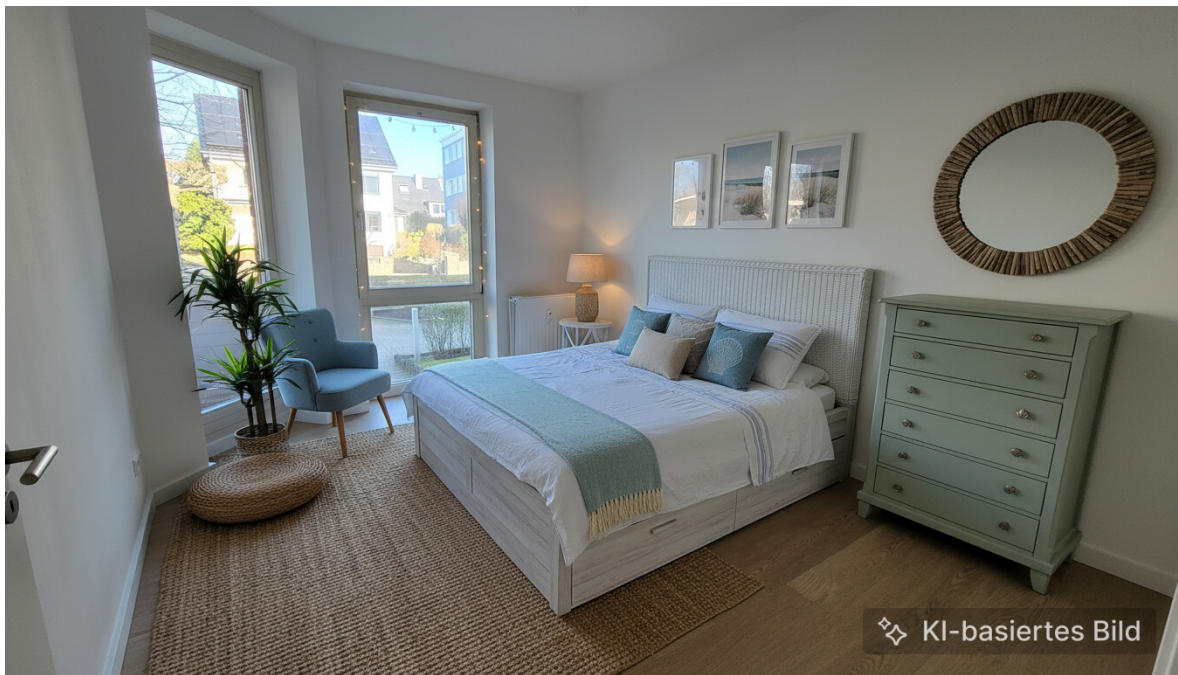
Número de propiedad: 26091001 - 23570 Lübeck - Travemünde

## La propiedad



Número de propiedad: 26091001 - 23570 Lübeck - Travemünde

## La propiedad



Número de propiedad: 26091001 - 23570 Lübeck - Travemünde

## La propiedad



Número de propiedad: 26091001 - 23570 Lübeck - Travemünde

## La propiedad



Número de propiedad: 26091001 - 23570 Lübeck - Travemünde

## La propiedad



Número de propiedad: 26091001 - 23570 Lübeck - Travemünde

## La propiedad



Número de propiedad: 26091001 - 23570 Lübeck - Travemünde

## La propiedad



Número de propiedad: 26091001 - 23570 Lübeck - Travemünde

## Planos de planta



Este plano no está a escala. Los documentos nos fueron entregados por el cliente. Por esta razón, no podemos garantizar la exactitud de la información.

**Número de propiedad: 26091001 - 23570 Lübeck - Travemünde**

## Una primera impresión

Diese renovierte Wohnung aus dem Jahr 1984 präsentiert sich in einem neuwertigen Zustand und vereint zeitgemäßen Wohnkomfort mit Funktionalität. Mit einer Wohnfläche von ca. 51 m<sup>2</sup> und insgesamt zwei Zimmern eignet sich die Immobilie ideal als Ferienwohnung oder für Paare, Singles sowie für alle, die einen Rückzugsort in einem gepflegten Umfeld suchen.

Die Wohnung wurde zuletzt im Jahr 2025 umfassend modernisiert. Im Zuge dieser Modernisierung wurde insbesondere das Badezimmer erneuert. Zusätzlich zum Badezimmer steht ein separates Gäste-WC zur Verfügung.

Die Raumaufteilung umfasst zwei Zimmer, ein großzügiges Wohnzimmer mit Zugang zum Balkon und genügend Platz für einen Wohn- und Essbereich und ein Schlafzimmer, welches ebenfalls sehr hell ist und wie die anderen Räume über einen neuen Vinylboden in Holzoptik verfügt. Eine separate Küche finden Sie ebenfalls abgehend vom Flur. Eine Einbauküche ist nicht vorhanden, kann also nach Belieben eingebaut werden.

Besonders hervorzuheben ist der zugehörige Kellerraum, der zusätzlichen Stauraum für persönliche Gegenstände, Freizeit- und Hobbyausrüstung oder saisonale Dinge bereithält. Ein Tiefgaragenstellplatz steht ebenfalls zur Verfügung und bietet Komfort sowie Sicherheit – ein wertvoller Vorteil insbesondere in dieser nachgefragten Lage.

Entdecken Sie die Möglichkeiten dieser renovierten Immobilie und vereinbaren Sie gerne einen Besichtigungstermin, um sich selbst einen Eindruck vor Ort zu verschaffen.

**Número de propiedad: 26091001 - 23570 Lübeck - Travemünde**

## Todo sobre la ubicación

Das belebte Travemünde mit seinem breiten, weißen Sandstrand und einer über 200-jährigen Geschichte als Seebad prägen das maritime Bild des Ortes an der Mündung der Trave.

Mit Ihren Altstadtgassen und der historischen Fassadenfront hat Travemünde in den vergangenen Jahren eine dynamische Entwicklung erlebt und sich nicht nur als beliebter Urlaubsort, sondern auch zu einem beliebten Wohnort entwickelt.

Hervorzuheben ist des Weiteren der hohe Freizeitwert. Egal ob Wassersport, Golf spielen, Reiten, Sonnenbaden am Strand oder das Flanieren am Hafen und Shopping in der Vorderreihe mit anschließendem Besuch in einem der zahlreichen Cafés und Restaurants machen dieses Städtchen zu etwas ganz Besonderem.

Einkaufsmöglichkeiten für den täglichen Bedarf befinden sich in unmittelbarer Nähe und alle ärztlichen und sozialen Einrichtungen sind in wenigen Minuten erreichbar.

Lübeck und Hamburg sind sowohl mit dem Auto als auch mit der Bahn problemlos erreichbar: Lübeck erreichen Sie in ca. 20 Autominuten, Hamburg in ca. 60 Autominuten.

Número de propiedad: 26091001 - 23570 Lübeck - Travemünde

## Contacto con el socio

Para más información, diríjase a su persona de contacto:

Thorsten Claus

---

Lübecker Straße 1, 23611 Bad Schwartau

Tel.: +49 451 - 88 18 322 0

E-Mail: [bad.schwartau@von-poll.com](mailto:bad.schwartau@von-poll.com)

*Al aviso legal de von Poll Immobilien GmbH*

---

[www.von-poll.com](http://www.von-poll.com)