

Heilbronn Biberach - Heilbronn

Architektenhaus mit viel Raum zum verlieben

Número de propiedad: 26188046



www.von-poll.com

PRECIO DE COMPRA: 0 EUR • SUPERFICIE HABITABLE: ca. 270 m² • HABITACIONES: 7 • SUPERFICIE DEL TERRENO: 550 m²

Número de propiedad: 26188046 - 74078 Heilbronn Biberach - Heilbronn

- De un vistazo
- La propiedad
- Datos energéticos
- Planos de planta
- Una primera impresión
- Detalles de los servicios
- Todo sobre la ubicación
- Contacto con el socio

Número de propiedad: 26188046 - 74078 Heilbronn Biberach - Heilbronn

De un vistazo

Número de propiedad	26188046	Precio de compra	A petición
Superficie habitable	ca. 270 m ²	Casa	Casa unifamiliar
Tipo de techo	Techo a dos aguas	Comisión	Käuferprovision beträgt 3,57 % (inkl. MwSt.) des beurkundeten Kaufpreises
Habitaciones	7	Modernización / Rehabilitación	2015
Dormitorios	4	Estado de la propiedad	cuidado
Baños	3	Método de construcción	Sólido
Año de construcción	2002	Espacio utilizable	ca. 105 m ²
Tipo de aparcamiento	2 x Garaje	Características	WC para invitados, Sauna, Chimenea, Jardín / uso compartido, Cocina empotrada

Número de propiedad: 26188046 - 74078 Heilbronn Biberach - Heilbronn

Datos energéticos

Tipo de calefacción	Calefacción por suelo radiante	Certificado energético	Certificado de consumo
Fuente de energía	Gas	Consumo de energía final	57.00 kWh/m ² a
Certificado energético válido hasta	23.05.2032	Clase de eficiencia energética	B
Fuente de energía	Gas	Año de construcción según el certificado energético	2015

Número de propiedad: 26188046 - 74078 Heilbronn Biberach - Heilbronn

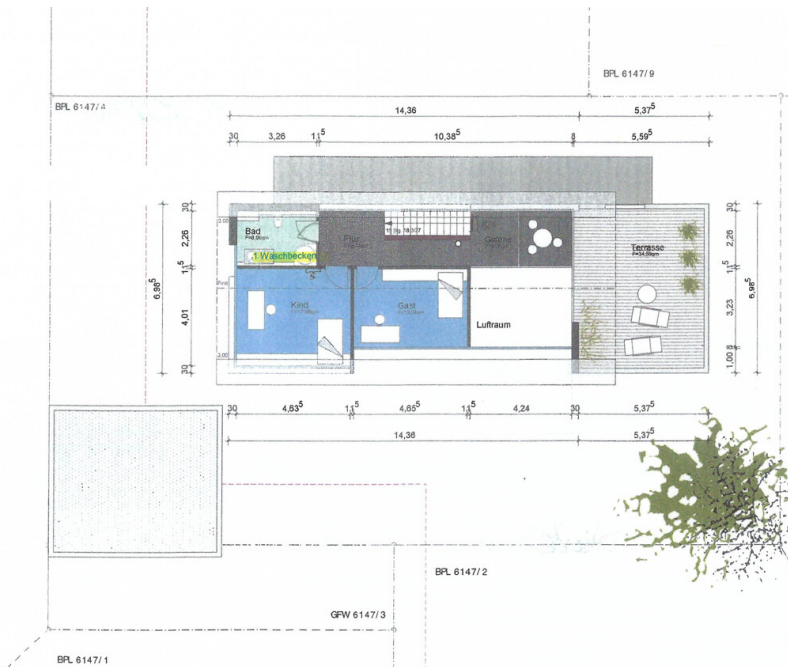
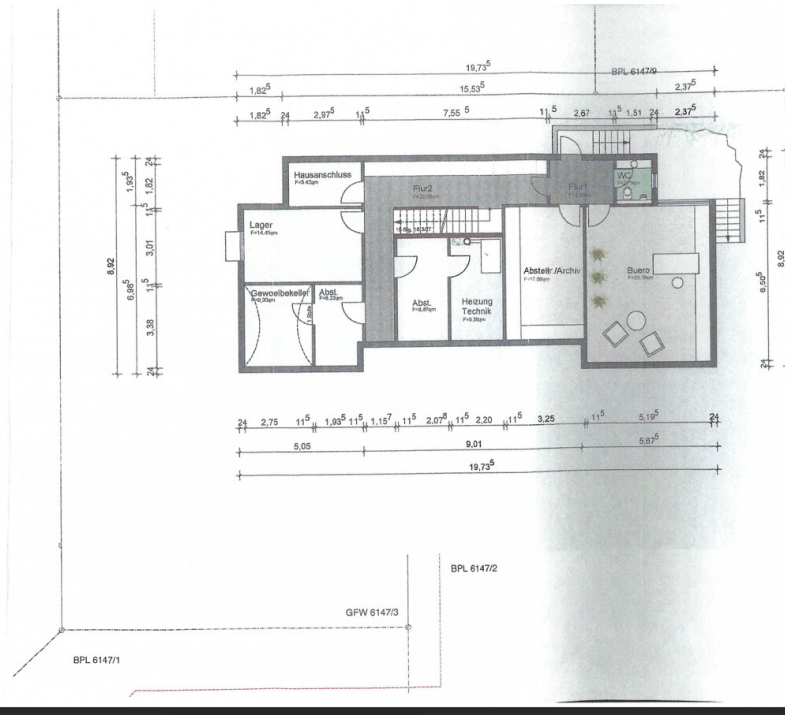
La propiedad



Número de propiedad: 26188046 - 74078 Heilbronn Biberach - Heilbronn

La propiedad







Este plano no está a escala. Los documentos nos fueron entregados por el cliente. Por esta razón, no podemos garantizar la exactitud de la información.

Número de propiedad: 26188046 - 74078 Heilbronn Biberach - Heilbronn

Una primera impresión

Architektenhaus mit viel Raum zum Verlieben

Das massiv erbaute Einfamilienhaus mit Einliegerbereich überzeugt durch seine durchdachte Architektur und bietet Raum für verschiedene Lebensphasen. So ist beispielsweise komfortables Wohnen auf einer Ebene im Erdgeschoss möglich. Familien finden hier großzügige Flächen und vielseitige Nutzungsmöglichkeiten.

Erdgeschoss

Der helle, offene Eingangsbereich führt in den Flur, von dem aus alle Bereiche des Hauses erreichbar sind. Im vorderen Teil befinden sich Küche und Hauswirtschaftsraum, die fließend in den offenen Wohn- und Essbereich übergehen. Ein Kachelofen sowie die offene Galerie verleihen dem Wohnraum eine besondere Atmosphäre und Großzügigkeit. Große Fensterflächen verbinden den Wohnbereich harmonisch mit Terrasse und Garten.

Im privaten Bereich des Erdgeschosses liegen Schlafzimmer, Ankleide, Elternbad und ein separates WC. Die überdurchschnittliche Raumhöhe sorgt hier für ein besonders angenehmes Wohngefühl.

Obergeschoss

Zwei großzügige Zimmer mit eigenem Duschbad und Zugang zur weitläufigen Dachterrasse bieten vielfältige Nutzungsmöglichkeiten. Auch hier sorgen hohe Decken für ein luftiges Raumgefühl.

Untergeschoss

Das Haus ist voll unterkellert und bietet neben klassischen Nutzräumen einen attraktiven Wohn- und Wellnessbereich. Ein Raum mit viel Tageslicht wird derzeit als Büro genutzt. Ergänzt wird dieser Bereich durch Sauna, Dusche, separates WC

und einen Ruhebereich – auch über einen eigenen Eingang nutzbar, ideal als Einliegerbereich.

Ein großzügiger Weinkeller mit Natursteinboden rundet das Angebot ab.

Die hochwertige Bauweise, helle Räume mit schönen Sichtachsen sowie fließende Übergänge zwischen den Bereichen prägen den besonderen Charakter dieses Hauses. Abgerundet wird das Angebot durch die PV-Anlage und eine großzügige Doppelgarage mit Sektionaltor.

Número de propiedad: 26188046 - 74078 Heilbronn Biberach - Heilbronn

Detalles de los servicios

- Doppelgarage
- PV 10 kw/h
- Holz-Kachelofen
- Parkett (Ahorn)
- FBH im Wohnbereich und im Badezimmer EG + OG
- Wellnessbereich mit Sauna
- Weinkeller mit Natursteinboden
- HWR
- 3 x Badezimmer
- Muschelkalk-Naturstein Boden (Küche, HWR, Flur, Bad, WC im EG)
- Galerie
- Wäscheabwurf
- Dachterrasse
- Terrasse mit zwei Markisen und Glasüberdachung (EG)

Neuerungen:

2015 Gasheizung

Número de propiedad: 26188046 - 74078 Heilbronn Biberach - Heilbronn

Todo sobre la ubicación

Das hochwertige Einfamilienhaus liegt im schönen Heilbronn-Biberach. Biberach selbst, hat ca. 5.000 Einwohnern. Der Stadtteil verfügt über eine Grundschule mit Ganztagesbetreuung, mehrere Kindergärten, ein großzügiges Sportzentrum und ein Hallenbad. Zahlreiche weiterführende Schulen und eine Hochschule bietet ihnen die Kernstadt Heilbronn, die durch die Stadtbusanbindung gut zu erreichen ist. Für die tägliche Grundversorgung finden sich mehrere Bäcker und Metzger, ein Lebensmittelmarkt, Allgemein- und Zahnärzte, Banken und eine Apotheke vor Ort.

Die neue Lidl-Zentrale liegt direkt im Nachbarort.

Número de propiedad: 26188046 - 74078 Heilbronn Biberach - Heilbronn

Contacto con el socio

Para más información, diríjase a su persona de contacto:

Mario Roider

Moltkestraße 73, 74074 Heilbronn

Tel.: +49 7131 – 12 32 460

E-Mail: heilbronn@von-poll.com

Al aviso legal de von Poll Immobilien GmbH

www.von-poll.com