

Dreieich - Sprendlingen

Wohnen im eigenen Häuschen: 2-Zimmer-Maisonette mit Balkon & Stellplatz in Dreieich-Sprendlingen

Número de propiedad: 26004031



PRECIO DEL ALQUILER: 1.020 EUR • SUPERFICIE HABITABLE: ca. 75 m² • HABITACIONES: 2

Número de propiedad: 26004031 - 63303 Dreieich - Sprendlingen

- De un vistazo
- La propiedad
- Datos energéticos
- Una primera impresión
- Detalles de los servicios
- Contacto con el socio

Número de propiedad: 26004031 - 63303 Dreieich - Sprendlingen

De un vistazo

Número de propiedad	26004031	Precio del alquiler	1.020 EUR
Superficie habitable	ca. 75 m ²	Costes adicionales	120 EUR
Piso	1	Piso	Dúplex
Habitaciones	2	Características	Cocina empotrada, Balcón
Dormitorios	1		
Baños	1		
Año de construcción	2000		
Tipo de aparcamiento	1 x Plaza de aparcamiento exterior		

Número de propiedad: 26004031 - 63303 Dreieich - Sprendlingen

Datos energéticos

Tipo de calefacción	Sistema de calefacción de una sola planta	Certificado energético	Certificado energético
Fuente de energía	Gas	Demanda de energía final	153.20 kWh/m ² a
Certificado energético válido hasta	07.05.2036	Clase de eficiencia energética	E
Fuente de energía	Gas	Año de construcción según el certificado energético	2000

Número de propiedad: 26004031 - 63303 Dreieich - Sprendlingen

La propiedad



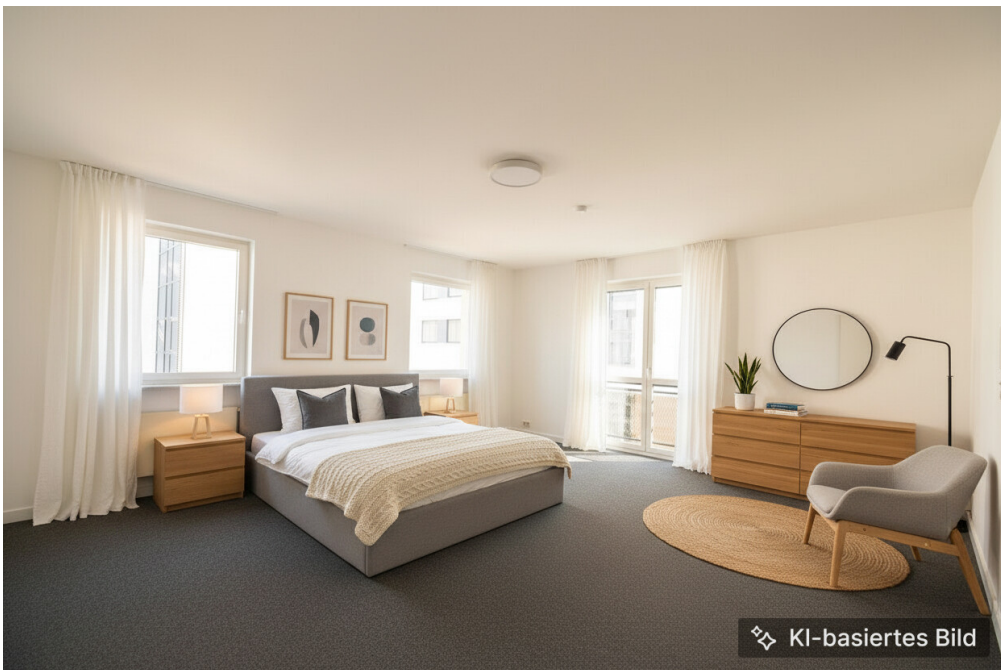
Número de propiedad: 26004031 - 63303 Dreieich - Sprendlingen

La propiedad



Número de propiedad: 26004031 - 63303 Dreieich - Sprendlingen

La propiedad



Número de propiedad: 26004031 - 63303 Dreieich - Sprendlingen

La propiedad



Número de propiedad: 26004031 - 63303 Dreieich - Sprendlingen

La propiedad



Número de propiedad: 26004031 - 63303 Dreieich - Sprendlingen

La propiedad

FÜR SIE IN DEN BESTEN LAGEN

VP VON POLL
IMMOBILIEN®



Gern informieren wir
Sie persönlich über weitere
Details zur Immobilie.

Vereinbaren Sie einen
Besichtigungstermin:

T.: 06103 - 48 62 90

www.von-poll.com

Número de propiedad: 26004031 - 63303 Dreieich - Sprendlingen

Una primera impresión

Diese charmante Zwei-Zimmer-Maisonettewohnung überzeugt durch ihre durchdachte Raumaufteilung und das besondere Wohngefühl auf zwei Ebenen in einem kleinen Haus zur Alleinnutzung.

Im unteren Bereich der Wohnung befinden sich ein einladender Flur, von dem aus alle Räume bequem erreichbar sind, ein ruhiges Schlafzimmer sowie ein gepflegtes, modern ausgestattetes Duschbad. Diese Ebene eignet sich ideal als Rückzugsort und bietet eine klare Trennung zwischen Wohn- und Ruhebereich.

Über eine innenliegende Treppe gelangt man in das obere Geschoss, das den Lebensmittelpunkt der Wohnung bildet. Hier erwartet Sie ein großzügiger, lichtdurchfluteter Wohn- und Essbereich mit offener Einbauküche, die sich harmonisch in das Raumkonzept einfügt und modernes Wohnen ermöglicht. Von hier aus haben Sie direkten Zugang zum Balkon, der zum Entspannen im Freien einlädt und zusätzlichen Wohnkomfort bietet.

Abgerundet wird dieses attraktive Angebot durch einen großen Kellerraum mit ausreichend Stauraum sowie einen eigenen Stellplatz direkt am Haus, der bereits im Mietpreis enthalten ist. Die ruhige Lage in einem kleinen Gebäude zur Alleinnutzung sorgt zudem für ein hohes Maß an Privatsphäre.

Die Wohnung befindet sich in zentraler Lage von Dreieich-Sprendlingen mit guter Anbindung und einer gewachsenen Infrastruktur.

Die Wohnung ist ab sofort bezugsbereit und eignet sich ideal für Singles oder Paare, die ein individuelles Zuhause mit klar strukturierter Aufteilung und besonderem Charme suchen.

Número de propiedad: 26004031 - 63303 Dreieich - Sprendlingen

Detalles de los servicios

- Einbauküche
- Balkon
- Stellplatz

Número de propiedad: 26004031 - 63303 Dreieich - Sprendlingen

Contacto con el socio

Para más información, diríjase a su persona de contacto:

Claudia Breforth & Sabrina Trippel

Fahrgasse 41, 63303 Dreieich

Tel.: +49 6103 - 48 629 0

E-Mail: dreieich@von-poll.com

Al aviso legal de von Poll Immobilien GmbH

www.von-poll.com