

Mönchengladbach

¡Casa unifamiliar justo al lado del colorido jardín!

Número de propiedad: 25038017



www.von-poll.com

PRECIO DE COMPRA: 1.490.000 EUR • SUPERFICIE HABITABLE: ca. 229 m² • HABITACIONES: 5 • SUPERFICIE DEL TERRENO: 1.210 m²

Número de propiedad: 25038017 - 41063 Mönchengladbach

- De un vistazo
- La propiedad
- Datos energéticos
- Planos de planta
- Una primera impresión
- Todo sobre la ubicación
- Otros datos
- Contacto con el socio

Número de propiedad: 25038017 - 41063 Mönchengladbach

De un vistazo

Número de propiedad	25038017
Superficie habitable	ca. 229 m²
Tipo de techo	Techo a dos aguas
Habitaciones	5
Dormitorios	3
Baños	3
Año de construcción	1974
Tipo de aparcamiento	2 x Plaza de aparcamiento exterior, 2 x Garaje

Precio de compra	1.490.000 EUR
Casa	Casa unifamiliar
Comisión	Käuferprovision beträgt 3,57 % (inkl. MwSt.) des beurkundeten Kaufpreises
Modernización / Rehabilitación	2010
Estado de la propiedad	cuidado
Método de construcción	Sólido
Espacio utilizable	ca. 120 m²
Características	Terraza, WC para invitados, Piscina, Chimenea, Jardín / uso compartido, Cocina empotrada, Balcón

Número de propiedad: 25038017 - 41063 Mönchengladbach

Datos energéticos

Tipo de calefacción	Calefacción central
Fuente de energía	Gas
Certificado energético válido hasta	10.08.2035
Fuente de energía	Gas

Certificado energético	Certificado de consumo
Consumo de energía final	152.00 kWh/m²a
Clase de eficiencia energética	D
Año de construcción según el certificado energético	1974

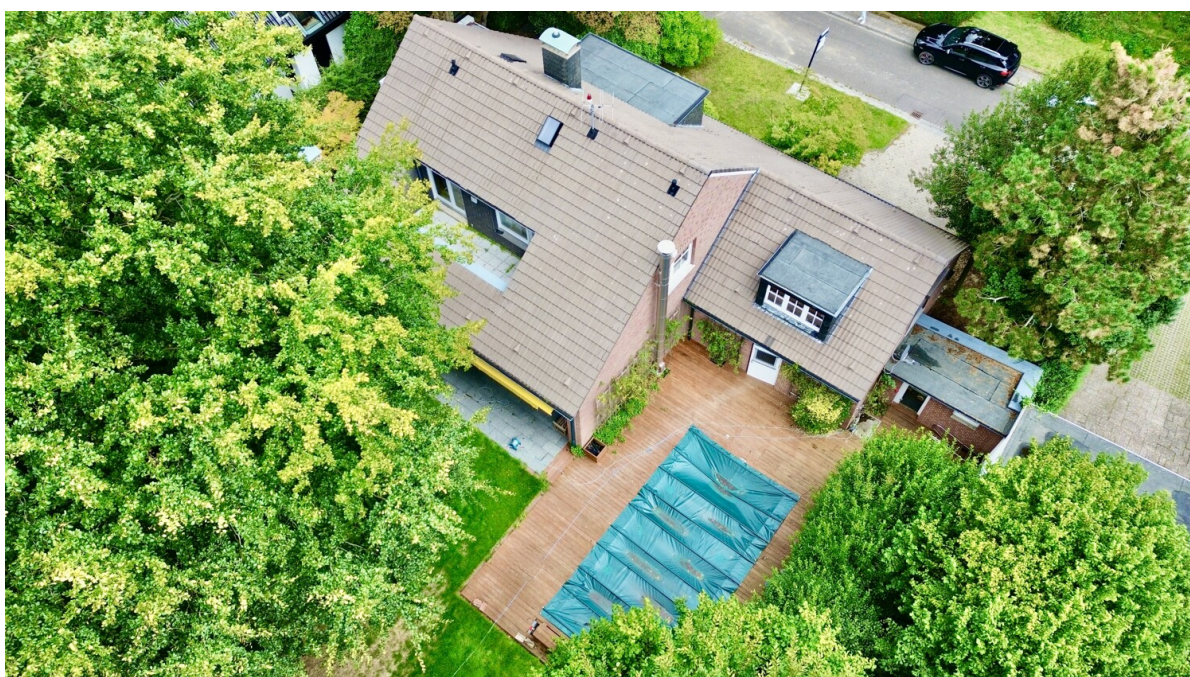
Número de propiedad: 25038017 - 41063 Mönchengladbach

La propiedad



Número de propiedad: 25038017 - 41063 Mönchengladbach

La propiedad



Número de propiedad: 25038017 - 41063 Mönchengladbach

La propiedad



Número de propiedad: 25038017 - 41063 Mönchengladbach

La propiedad



Número de propiedad: 25038017 - 41063 Mönchengladbach

La propiedad



Número de propiedad: 25038017 - 41063 Mönchengladbach

La propiedad



Número de propiedad: 25038017 - 41063 Mönchengladbach

La propiedad



Número de propiedad: 25038017 - 41063 Mönchengladbach

La propiedad



Número de propiedad: 25038017 - 41063 Mönchengladbach

La propiedad



Número de propiedad: 25038017 - 41063 Mönchengladbach

La propiedad

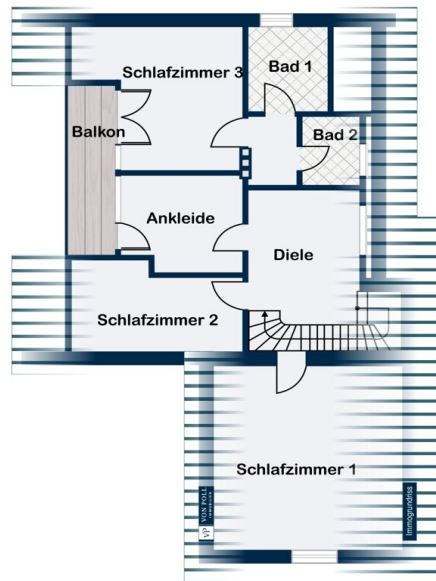


Número de propiedad: 25038017 - 41063 Mönchengladbach

Planos de planta



Erdgeschoss



Obergeschoss

Este plano no está a escala. Los documentos nos fueron entregados por el cliente. Por esta razón, no podemos garantizar la exactitud de la información.

Número de propiedad: 25038017 - 41063 Mönchengladbach

Una primera impresión

Von Poll Immobilien freut sich Ihnen dieses einzigartige Einfamilienhaus, vorstellen zu dürfen. Dieses ist mit einer Wohnfläche von ca. 229 m² sowie einem großzügigen Grundstück von ca. 1.210 m² großzügig dimensioniert für gehobene Wohnansprüche!

Das renovierte Objekt von 1974 befindet sich in einer äußerst gefragten Wohnlage und überzeugt durch hochwertige Ausstattung sowie durchdachten Grundriss. Hier profitieren Sie von einer ansprechenden Kombination aus modernem Wohnkomfort, großzügigen Räumlichkeiten und ansprechenden Details.

Das Erdgeschoss bildet das Herzstück des Hauses und bietet einen offen gestalteten Wohn- und Essbereich. Der Kamin im Wohnbereich bringt eine gemütliche Atmosphäre in den offenen Raum und setzt einen stilvollen Akzent in das großzügige Raumkonzept.

Die helle Wohnküche ist hochwertig ausgestattet und optimal in die Raumgestaltung integriert. Hier müssen sie sich um Platzmangel keine Sorgen machen. Der Anbau an diese beschert Ihnen einen herrlichen Blick in den Garten.

Das Obergeschoss bietet Ihnen drei komfortable Schlafzimmer. Der Elternbereich nebst Ankleide und Tageslichtbad bietet einen herrlichen Blick in den grünen Garten. Zwei Kinderzimmer mit eigenem Bad vervollständigen das Obergeschoss.

Der Keller ist geprägt durch seine Wohnqualität und erweitert die Nutzungsmöglichkeiten des Hauses beträchtlich:

Ob als Hobbyraum, Fitnessbereich, Heimkino oder Gästebereich – hier entstehen individuelle Entfaltungsmöglichkeiten nach Ihrem Geschmack.

Die Immobilie wird durch eine Doppelgarage ergänzt, die ausreichend Platz für zwei Fahrzeuge sowie zusätzlichen Stauraum bietet. Die Zentralheizung sorgt für wohlige Wärme zu jeder Jahreszeit und gewährleistet ein angenehmes Wohnklima.

Der gepflegte Garten rundet das Gesamtbild ab und bietet mit vielfältigen Nutzungsmöglichkeiten Raum für Erholung und Freizeitgestaltung. Ob Badespaß im eigenen großen Außenpool, gemütliche Abende am Kamin oder gemeinsame Mahlzeiten im Wintergarten:

Dieses Haus ermöglicht Ihnen, Komfort und Lebensqualität auf modernen Niveau.

Überzeugen Sie sich bei einer Besichtigung persönlich von den zahlreichen Vorteilen und der exklusiven Lage dieses Einfamilienhauses. Gerne stehen wir Ihnen für weitere Informationen und einen individuellen Termin zur Verfügung.

Wir freuen uns auf Sie!

Ihr Von Poll Team Mönchengladbach.

Número de propiedad: 25038017 - 41063 Mönchengladbach

Todo sobre la ubicación

Das hier angebotene Einfamilienhaus liegt in Innenstadtnähe, in Windberg, einem begehrten Ortsteil von Mönchengladbach! Ihr neuer Standort ist vis a vis des Bunten Gartens, der zentralen Grün- und Erholungsfläche.

Im direkten Umfeld ist das schulische Angebot vielfältig, hierzu gehören sämtliche Schulformen: Grundschulen, Gymnasien, Real- und Hauptschulen. Zudem befinden sich mehrere Kindergärten / Kitas in unmittelbarer Nähe.

Ein großes Spektrum von Fachärzten, sowie Apotheken befinden sich in unmittelbarer Nähe.

Der ganzjährig frei zugängliche Bunte Garten mitten im Zentrum von Mönchengladbach ist einer der beliebtesten öffentlichen Parks der Stadt. Der Park bietet Attraktionen wie einen Kinderspielfeldplatz, eine Vogelvoliere mit über 200 Tieren und viele weitere Freizeitmöglichkeiten wie eine Tennis- und Minigolfanlage.

Kurze Wege zu den Autobahnen A46, A44, A61 und A52 bieten beste Verbindungen zu den großen umliegenden Städten wie Düsseldorf, Köln & Aachen.

Número de propiedad: 25038017 - 41063 Mönchengladbach

Otros datos

Es liegt ein Energieverbrauchsausweis vor.

Dieser ist gültig bis 10.8.2035.

Endenergieverbrauch beträgt 152.00 kwh/(m²*a).

Wesentlicher Energieträger der Heizung ist Gas.

Das Baujahr des Objekts lt. Energieausweis ist 1974.

Die Energieeffizienzklasse ist D.

Número de propiedad: 25038017 - 41063 Mönchengladbach

Contacto con el socio

Para más información, dirijase a su persona de contacto:

Jan Helmut Drenker

Lüpertzender Straße 155-163, 41061 Mönchengladbach

Tel.: +49 2161 - 56 706 45

E-Mail: moenchengladbach@von-poll.com

Al aviso legal de von Poll Immobilien GmbH

www.von-poll.com