

Mönchengladbach

¡Exclusivo apartamento en planta baja con elegante mobiliario!

Número de propiedad: 25038009



www.von-poll.com

PRECIO DE COMPRA: 750.000 EUR • SUPERFICIE HABITABLE: ca. 220 m² • HABITACIONES: 4

Número de propiedad: 25038009 - 41169 Mönchengladbach

- De un vistazo
- La propiedad
- Datos energéticos
- Planos de planta
- Una primera impresión
- Detalles de los servicios
- Todo sobre la ubicación
- Otros datos
- Contacto con el socio

Número de propiedad: 25038009 - 41169 Mönchengladbach

De un vistazo

Número de propiedad	25038009
Superficie habitable	ca. 220 m²
Habitaciones	4
Dormitorios	3
Baños	2
Año de construcción	2019
Tipo de aparcamiento	1 x Otros

Precio de compra	750.000 EUR
Piso	Planta baja
Comisión	Käuferprovision beträgt 3,57 % (inkl. MwSt.) des beurkundeten Kaufpreises
Estado de la propiedad	como nuevo
Método de construcción	Sólido
Características	Terraza, WC para invitados, Sauna, Jardín / uso compartido

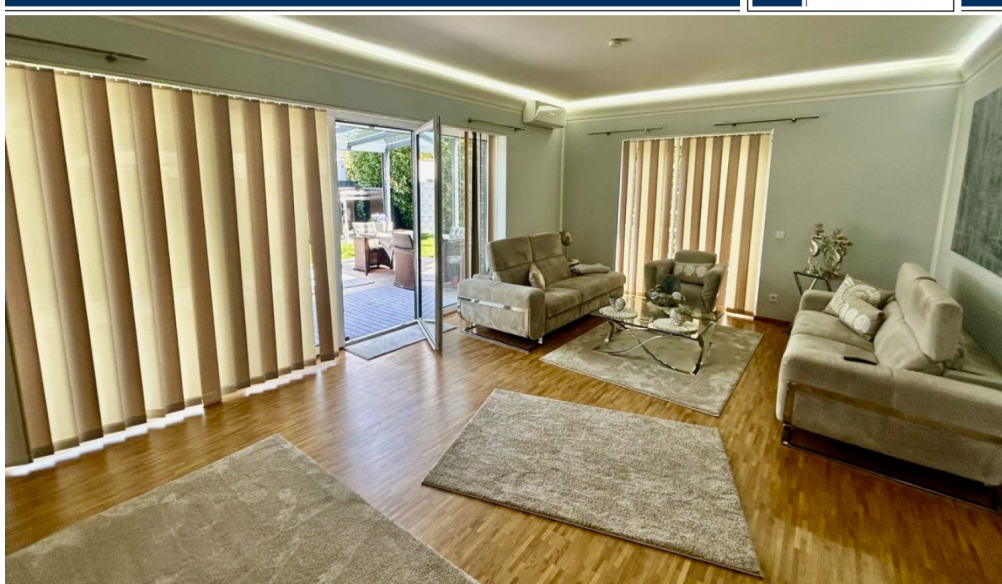
Número de propiedad: 25038009 - 41169 Mönchengladbach

Datos energéticos

Tipo de calefacción	Calefacción por suelo radiante	Certificado energético	Certificado energético
Fuente de energía	Bomba de calor aire-agua	Demanda de energía final	31.40 kWh/m²a
Certificado energético válido hasta	04.01.2030	Clase de eficiencia energética	A
Fuente de energía	Bomba de calor aire-agua	Año de construcción según el certificado energético	2019

Número de propiedad: 25038009 - 41169 Mönchengladbach

La propiedad



www.von-poll.com



Número de propiedad: 25038009 - 41169 Mönchengladbach

La propiedad



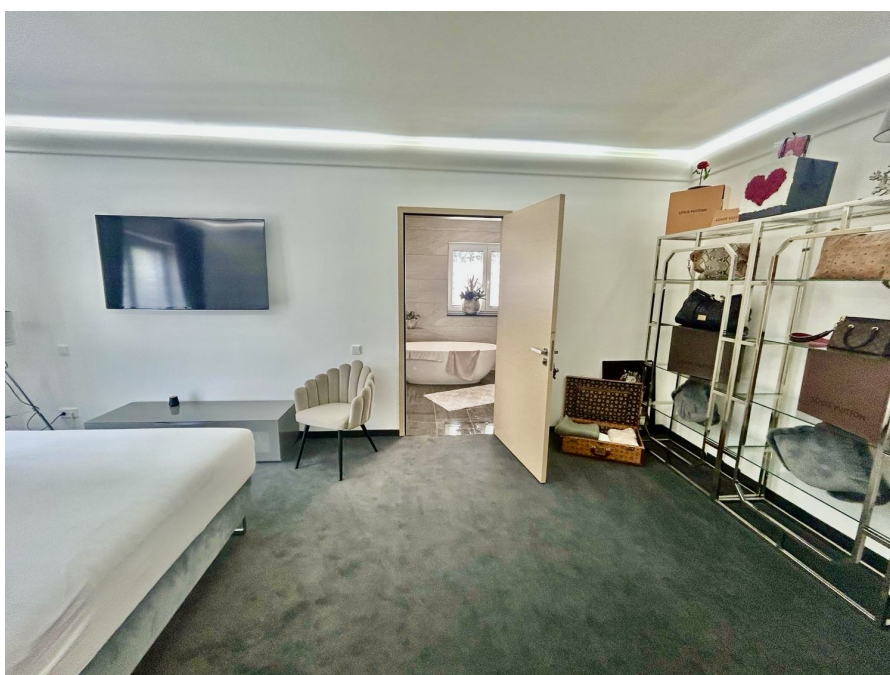
Número de propiedad: 25038009 - 41169 Mönchengladbach

La propiedad



Número de propiedad: 25038009 - 41169 Mönchengladbach

La propiedad



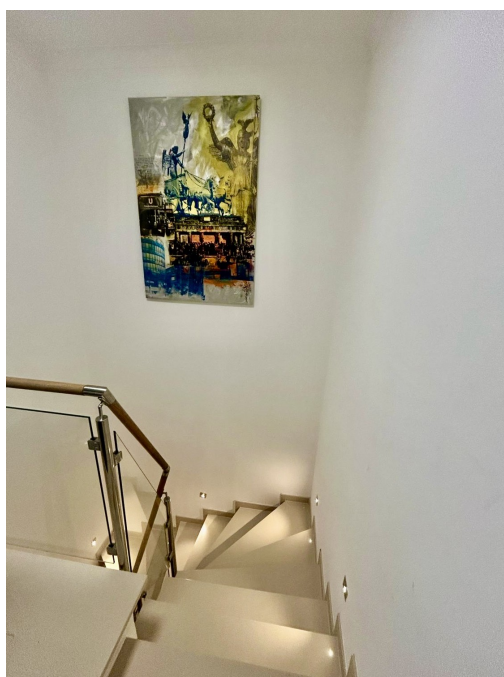
Número de propiedad: 25038009 - 41169 Mönchengladbach

La propiedad



Número de propiedad: 25038009 - 41169 Mönchengladbach

La propiedad



Número de propiedad: 25038009 - 41169 Mönchengladbach

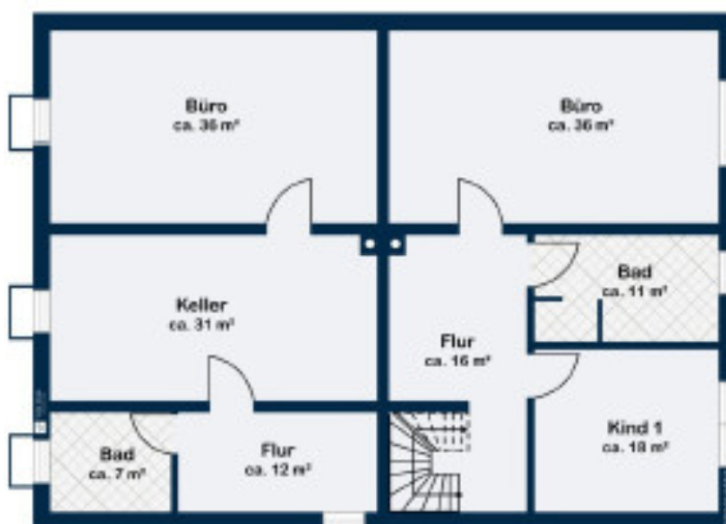
La propiedad



Número de propiedad: 25038009 - 41169 Mönchengladbach

Planos de planta





Kellergeschoss, Erdgeschoss rechts

Este plano no está a escala. Los documentos nos fueron entregados por el cliente. Por esta razón, no podemos garantizar la exactitud de la información.

Número de propiedad: 25038009 - 41169 Mönchengladbach

Una primera impresión

Zum Verkauf steht eine Erdgeschosswohnung, die sich durch moderne Bauweise und hochwertige Ausstattung auszeichnet. Die im Jahr 2019 fertiggestellte Wohnung befindet sich in einem neuwertigen Zustand und bietet eine geräumige Wohnfläche von ca. 220 m². Diese Immobilie kombiniert durchdachte Raumaufteilung mit luxuriöser Ausstattung und setzt Maßstäbe in Sachen Wohnkomfort.

Die Wohnung verfügt über insgesamt zwei Zimmer, darunter ein gut geschnittenes Schlafzimmer, mit einem Ankleidezimmer und ein elegantes Badezimmer. Das Highlight der Wohnfläche ist der großzügige Wohn- und Essbereich, der ein offenes Raumkonzept bietet und somit viel Platz für individuelle Gestaltungsmöglichkeiten lässt. Große Fensterfronten sorgen für eine hervorragende natürliche Belichtung und schaffen eine einladende Atmosphäre.

Eine moderne Küche öffnet sich harmonisch zum Wohnbereich und ist mit neuesten Geräten eingerichtet. Sie ist ideal für Kochbegeisterte, die Wert auf Stil und Funktionalität legen. Die Ausstattung der Küche ermöglicht effizientes Arbeiten und trägt zu einem angenehmen Wohnumfeld bei.

Hervorzuheben ist das stilvolle Badezimmer, das mit einer integrierten Sauna ausgestattet ist und damit eine private Wohlfühlzone schafft. Feinste Materialien und moderne Sanitäranlagen versprechen höchsten Komfort. Besonders die Fußbodenheizung, die sich durch die gesamte Wohnung erstreckt, sorgt auch in den kälteren Monaten für wohlige Wärme und ein angenehmes Raumklima. Darüber hinaus bietet die Erdgeschosswohnung im Kellergeschoss eine zusätzliche Souterrain-Einheit mit zwei weiteren Zimmern, die sich ideal als Gästezimmer, Büro oder private Rückzugsräume eignen. Auch hier steht ein vollwertiges, geschmackvoll gestaltetes Badezimmer zur Verfügung, das die Flexibilität der Immobilie nochmals unterstreicht.

Der Außenbereich dieser Wohnung besticht durch seine Großzügigkeit und vielfältigen Nutzungsmöglichkeiten. Eine ca. 45 m² große Terrasse lädt dazu ein, den Wohnraum ins Freie zu verlängern. Der angrenzende Garten rundet das Angebot ab und bietet reichlich Platz für individuelle Gestaltungswünsche, sei es als liebevoll angelegte Grünfläche, Spielbereich für Kinder oder persönlicher Rückzugsort mitten im Grünen. Ein zugehöriger Parkplatz ergänzt das Gesamtpaket und gewährleistet eine komfortable und unkomplizierte Parkmöglichkeit.

Diese Immobilie richtet sich an Interessenten, die Wert auf Qualität, Raumkomfort und eine neuwertige Ausstattung legen. Nutzen Sie die Gelegenheit, eine Besichtigung zu vereinbaren, um sich selbst von den Vorzügen dieser Erdgeschosswohnung zu überzeugen. Hier erwartet Sie eine Immobilie, die sowohl durch ihre technischen als auch gestalterischen Merkmale beeindruckt und ein modernes Wohnerlebnis garantiert. Vereinbaren Sie jetzt einen Besichtigungstermin und lassen Sie sich vor Ort von der besonderen Qualität und dem außergewöhnlichen Wohnkomfort dieser Immobilie überzeugen.

Número de propiedad: 25038009 - 41169 Mönchengladbach

Detalles de los servicios

- Fußbodenheizung
- Luftwärmewasserpumpe
- Sauna
- edle Bäder
- hochwertige Ausstattung
- div. Stellplätze
- 2,80 m Deckenhöhe
- 3 fach Verglasung
- zeitlose und sehr moderne Architektur

Número de propiedad: 25038009 - 41169 Mönchengladbach

Todo sobre la ubicación

Das luxuriöse Mehrfamilienhaus befindet sich im schönen Stadtteil Hardt und liegt am Rand eines ruhigen Wohn- und Gewerbegebietes. Die Immobilie besticht durch eine dennoch zentrale Lage, welche gute Anbindungen an die öffentlichen Verkehrsmittel und an das Autobahnnetz beinhaltet.

Somit ist man in 10 Autominuten in Mönchengladbach und in ca. 30 Fahrminuten in Düsseldorf.

Auch die Vielzahl an Einkaufsmöglichkeiten ist in wenigen Minuten Fußläufig erreichbar.

Die Immobilie ist also perfekt für diejenigen geeignet, welche ungestört wohnen möchten aber dennoch mitten im Geschehen sein wollen.

Número de propiedad: 25038009 - 41169 Mönchengladbach

Otros datos

Es liegt ein Energiebedarfsausweis vor.

Dieser ist gültig bis 4.1.2030.

Endenergiebedarf beträgt 31.40 kwh/(m²*a).

Wesentlicher Energieträger der Heizung ist Luft/wasser Wärmepumpe.

Das Baujahr des Objekts lt. Energieausweis ist 2019.

Die Energieeffizienzklasse ist A.

Número de propiedad: 25038009 - 41169 Mönchengladbach

Contacto con el socio

Para más información, dirijase a su persona de contacto:

Jan Helmut Drenker

Lüpertzender Straße 155-163, 41061 Mönchengladbach

Tel.: +49 2161 - 56 706 45

E-Mail: moenchengladbach@von-poll.com

Al aviso legal de von Poll Immobilien GmbH

www.von-poll.com