

Krefeld - Fischeln

Historischer Charakter, moderne Wohnqualität – einzigartiges Wohnen in Fischeln

Número de propiedad: 24052067-2



PRECIO DE COMPRA: 256.188 EUR • SUPERFICIE HABITABLE: ca. 44,71 m² • HABITACIONES: 2

Número de propiedad: 24052067-2 - 47807 Krefeld - Fischeln

- De un vistazo
- La propiedad
- Datos energéticos
- Planos de planta
- Una primera impresión
- Todo sobre la ubicación
- Otros datos
- Contacto con el socio

Número de propiedad: 24052067-2 - 47807 Krefeld - Fischeln

De un vistazo

Número de propiedad	24052067-2	Precio de compra	256.188 EUR
Superficie habitable	ca. 44,71 m ²	Piso	Planta baja
Habitaciones	2	Comisión	Käuferprovision beträgt 3,57 % (inkl. MwSt.) des beurkundeten Kaufpreises
Dormitorios	1	Modernización / Rehabilitación	2025
Baños	1	Estado de la propiedad	Estructura
Año de construcción	1954	Método de construcción	Sólido
Tipo de aparcamiento	1 x Plaza de aparcamiento exterior, 17500 EUR (Venta)	Características	Terraza

Número de propiedad: 24052067-2 - 47807 Krefeld - Fischeln

Datos energéticos

Tipo de calefacción	Calefacción por suelo radiante	Certificado energético	Certificado energético
Fuente de energía	Bomba de calor aire-agua	Demanda de energía final	44.00 kWh/m ² a
Certificado energético válido hasta	16.06.2033	Clase de eficiencia energética	A
Fuente de energía	Bomba de calor aire-agua	Año de construcción según el certificado energético	1954

Número de propiedad: 24052067-2 - 47807 Krefeld - Fischeln

La propiedad



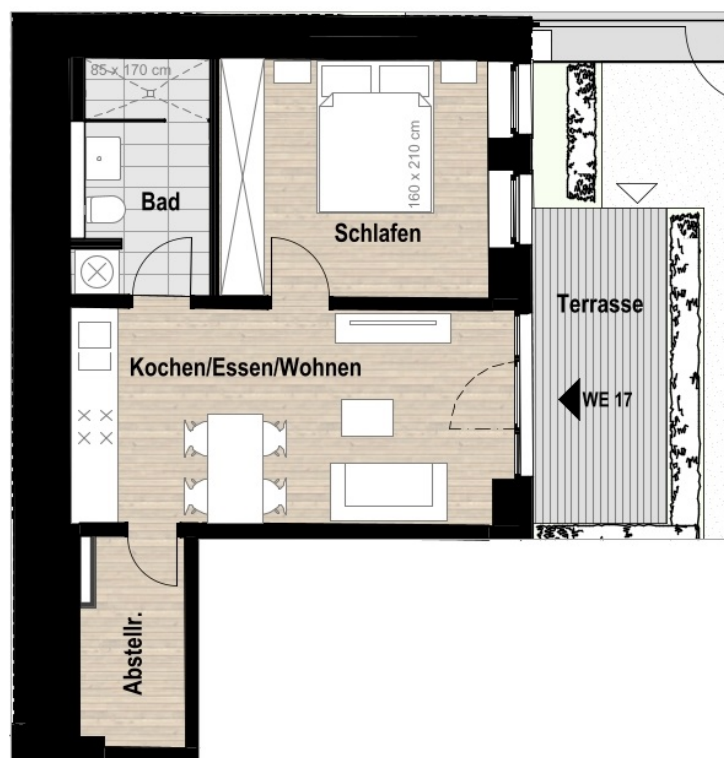
Número de propiedad: 24052067-2 - 47807 Krefeld - Fischeln

La propiedad



Número de propiedad: 24052067-2 - 47807 Krefeld - Fischeln

Planos de planta



LICHTE RAUMHÖHE: c.a. 3,40 m

Este plano no está a escala. Los documentos nos fueron entregados por el cliente. Por esta razón, no podemos garantizar la exactitud de la información.

Número de propiedad: 24052067-2 - 47807 Krefeld - Fischeln

Una primera impresión

Im Herzen von Krefeld, unmittelbar neben der geschichtsträchtigen Erich-Kästner-Schule aus dem Jahr 1941, entstehen drei exklusive Terrassenwohnungen in einer ehemaligen Werkstatt von 1954. Dieses besondere Projekt vereint auf einzigartige Weise den Charme historischer Bausubstanz mit modernem, zeitgemäßem Wohnkomfort.

Die Terrassenwohnungen überzeugen durch großzügige, private Außenflächen sowie eine außergewöhnliche Raumhöhe von ca. 3,40 Metern, die den Räumen ein beeindruckendes Gefühl von Weite und Offenheit verleiht. Die offene Architektur und das durchdachte Raumkonzept unterstreichen diesen luftigen Charakter zusätzlich. Mit einer Wohnfläche von ca. 45 m² eignet sich die Wohnung ideal für Singles oder Senioren, die Wert auf stilvolles, komfortables Wohnen legen. Die nahezu ebenerdige und vollständig stufenlose Erreichbarkeit macht die Wohnung seniorengerecht – ohne dabei auf modernes Design verzichten zu müssen.

Der intelligente Grundriss nutzt jeden Quadratmeter optimal. Großzügige, bodentiefe Holzfenster mit Zweifach-Isolierverglasung sorgen für lichtdurchflutete Räume und schaffen eine helle, freundliche Atmosphäre. Von hier aus eröffnet sich ein schöner Blick auf den alten Baumbestand sowie auf die private Terrasse.

Die Wohnung verfügt über ein offenes Wohn- und Esszimmer mit integrierter Küche, ein komfortables Schlafzimmer sowie ein modernes Badezimmer mit großzügiger Walk-In-Dusche. Ein praktischer Abstellraum bietet zusätzlichen Stauraum. Hochwertiges Stäbchenparkett in den Wohnräumen, stilvolle Fliesen im Bad und eine behagliche Fußbodenheizung runden das hochwertige Wohnkonzept ab.

Ein Außenstellplatz direkt vor der Wohnung kann optional für 17.500 € erworben werden und ergänzt dieses attraktive Angebot ideal.

Die denkmalgeschützte Erich-Kästner-Schule wird derzeit umfassend saniert und modernisiert. Der historische Charakter bleibt erhalten, während zeitgemäße Grundrisse und moderne Technik höchsten Wohnansprüchen gerecht werden. Insgesamt entstehen 16 Wohneinheiten sowie drei weitere Terrassenwohnungen im nicht denkmalgeschützten Nebenbau, in dem sich diese Wohnung befindet.

Erleben Sie ein außergewöhnliches Wohnensemble, das historische Architektur und modernen Wohnkomfort harmonisch verbindet.

Haben Sie weitere Fragen, einen Besichtigungswunsch oder können wir Ihnen bei der Finanzierung behilflich sein, melden Sie sich sehr gerne.

Número de propiedad: 24052067-2 - 47807 Krefeld - Fischeln

Todo sobre la ubicación

Krefeld überzeugt als wirtschaftlich vielseitige Mittelstadt mit ausgewogener Bevölkerungsstruktur und sehr guter Infrastruktur. Die Stadt bietet moderate Immobilienpreise, stabile Entwicklungsperspektiven und ein hohes Maß an Lebensqualität. Zahlreiche Grünflächen, vielfältige Bildungs- und Gesundheitsangebote sowie ein sicheres Umfeld schaffen ideale Voraussetzungen für ein angenehmes Wohnen. Die verkehrsgünstige Lage mit optimaler Anbindung an die Rhein-Ruhr-Region erleichtert den Alltag für Berufstätige, Singles und Paare gleichermaßen.

Der südliche Stadtteil Fischeln gilt als besonders attraktive Wohnlage mit suburbanem Charakter und gepflegtem Umfeld. Eine harmonische Mischung aus Einfamilienhäusern und modernen Wohnungen prägt das Bild. Trotz moderater Nachverdichtung bleibt der wohnliche Charme erhalten. Durch die Nähe zu wichtigen Autobahnen sowie den gut erreichbaren ÖPNV – darunter die Straßenbahnstation Clemensstraße in nur 2 Minuten Fußweg – ist komfortables Pendeln jederzeit möglich. Die Infrastruktur ist vielfältig und auf die Bedürfnisse von Singles und Paaren zugeschnitten, wodurch ein aktives Gemeinschaftsgefühl entsteht.

Fischeln bietet eine hervorragende Versorgung im Alltag:

Kindergärten wie St. Clemens sowie Schulen wie die Südschule sind in nur wenigen Minuten zu Fuß erreichbar. Ärzte, Praxen und Apotheken – darunter die Praxis Thiesen und die Mühlen-Apotheke – befinden sich ebenfalls im direkten Umfeld. Supermärkte wie Netto City und Penny liegen etwa 5 Gehminuten entfernt und gewährleisten eine optimale Nahversorgung. Für Freizeit und Erholung stehen der Rathausgarten, der Stadtpark Fischeln und das Hallenbad Fischeln zur Verfügung. Die Straßenbahnstation Clemensstraße (2 Minuten Fußweg) sowie die S-Bahn-

Station Fischeln (8 Minuten Fußweg) sorgen für eine schnelle Verbindung in die Innenstadt und umliegende Städte.

Fischeln verbindet damit urbanen Komfort, Naturnähe und ein sicheres Wohnumfeld – eine ideale Mischung für Paare und Alleinstehende, die Wert auf Lebensqualität, gute Infrastruktur und ein entspanntes, gut vernetztes Wohnumfeld legen.

Número de propiedad: 24052067-2 - 47807 Krefeld - Fischeln

Otros datos

Es liegt ein Energiebedarfsausweis vor.

Dieser ist gültig bis 16.6.2033.

Endenergiebedarf beträgt 44.00 kwh/(m²*a).

Wesentlicher Energieträger der Heizung ist Luft/wasser Wärmepumpe.

Das Baujahr des Objekts lt. Energieausweis ist 1954.

Die Energieeffizienzklasse ist A.

GELDWÄSCHE: Als Immobilienmaklerunternehmen ist die von Poll Immobilien GmbH nach § 2 Abs. 1 Nr. 14 und § 11 Abs. 1, 2 Geldwäschegesetz (GwG) dazu verpflichtet, bei der Begründung einer Geschäftsbeziehung die Identität des Vertragspartners festzustellen und zu überprüfen, bzw. sobald ein ernsthaftes Interesse an der Durchführung des Immobilienkaufvertrages besteht. Hierzu ist es erforderlich, dass wir nach § 11 Abs. 4 GwG die relevanten Daten Ihres Personalausweises festhalten (wenn Sie als natürliche Person handeln) – beispielsweise mittels einer Kopie. Bei einer juristischen Person benötigen wir eine Kopie des Handelsregisterauszugs, aus welchem der wirtschaftlich Berechtigte hervorgeht. Das Geldwäschegesetz sieht vor, dass der Makler die Kopien bzw. Unterlagen fünf Jahre aufbewahren muss. Als unser Vertragspartner haben Sie auch eine Mitwirkungspflicht nach § 11 Abs. 6 GwG.

HAFTUNG: Wir weisen darauf hin, dass die von uns weitergegebenen Objektinformationen, Unterlagen, Pläne etc. vom Verkäufer bzw. Vermieter stammen. Eine Haftung für die Richtigkeit oder Vollständigkeit der Angaben übernehmen wir daher nicht. Es obliegt daher unseren Kunden, die darin enthaltenen Objektinformationen und Angaben auf ihre Richtigkeit hin zu überprüfen. Alle Immobilienangebote sind freibleibend und vorbehaltlich Irrtümer, Zwischenverkauf- und Vermietung oder sonstiger Zwischenverwertung.

UNSER SERVICE FÜR SIE ALS EIGENTÜMER:

Planen Sie den Verkauf oder die Vermietung Ihrer Immobilie, so ist es für Sie wichtig, deren Marktwert zu kennen. Lassen Sie kostenfrei und unverbindlich den aktuellen Wert Ihrer Immobilie professionell durch einen unserer Immobilienspezialisten einschätzen. Unser bundesweites und internationales Netzwerk ermöglicht es uns, Verkäufer bzw. Vermieter und Interessenten bestmöglich zusammenzuführen.

Número de propiedad: 24052067-2 - 47807 Krefeld - Fischeln

Contacto con el socio

Para más información, dirijase a su persona de contacto:

Nadin Ostendorf

Marktstraße 8, 47798 Krefeld

Tel.: +49 2151 - 93 188 0

E-Mail: krefeld@von-poll.com

Al aviso legal de von Poll Immobilien GmbH

www.von-poll.com