

Ulm / Safranberg

# Lassen Sie sich inspirieren! - Sanierungsbedürftiges Architektenhaus in begehrter Lage

*Número de propiedad: 24069020*



PRECIO DE COMPRA: 750.000 EUR • SUPERFICIE HABITABLE: ca. 337 m<sup>2</sup> • HABITACIONES: 11 • SUPERFICIE DEL TERRENO: 500 m<sup>2</sup>

Número de propiedad: 24069020 - 89075 Ulm / Safranberg

- De un vistazo
- La propiedad
- Datos energéticos
- Una primera impresión
- Detalles de los servicios
- Todo sobre la ubicación
- Otros datos
- Contacto con el socio

Número de propiedad: 24069020 - 89075 Ulm / Safranberg

## De un vistazo

Número de propiedad	24069020
Superficie habitable	ca. 337 m²
Tipo de techo	Techo a dos aguas
Habitaciones	11
Dormitorios	7
Baños	2
Año de construcción	1956
Tipo de aparcamiento	1 x Plaza de aparcamiento exterior, 1 x Garaje

Precio de compra	750.000 EUR
Casa	Casa unifamiliar
Comisión	Käuferprovision beträgt 3,57 % (inkl. MwSt.) des beurkundeten Kaufpreises
Modernización / Rehabilitación	1992
Estado de la propiedad	cuidado
Método de construcción	Sólido
Características	Terraza, WC para invitados, Jardín / uso compartido, Cocina empotrada, Balcón

Número de propiedad: 24069020 - 89075 Ulm / Safranberg

## Datos energéticos

Tipo de calefacción	Calefacción central
Fuente de energía	Aceite
Certificado energético válido hasta	08.02.2032
Fuente de energía	Aceite

Certificado energético	Certificado energético
Demanda de energía final	243.50 kWh/m²a
Clase de eficiencia energética	G
Año de construcción según el certificado energético	1956

Número de propiedad: 24069020 - 89075 Ulm / Safranberg

## La propiedad





Número de propiedad: 24069020 - 89075 Ulm / Safranberg

## La propiedad



Número de propiedad: 24069020 - 89075 Ulm / Safranberg

## La propiedad



Número de propiedad: 24069020 - 89075 Ulm / Safranberg

## La propiedad





Número de propiedad: 24069020 - 89075 Ulm / Safranberg

## La propiedad



Número de propiedad: 24069020 - 89075 Ulm / Safranberg

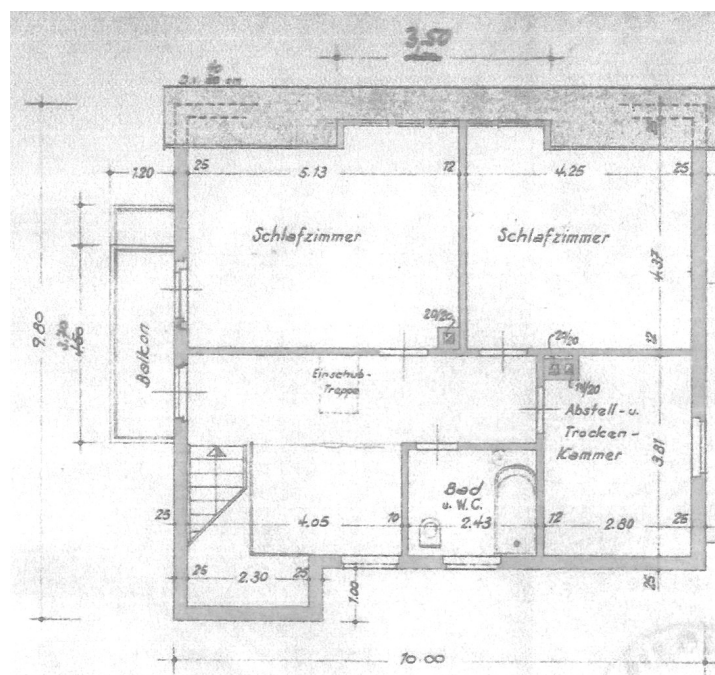
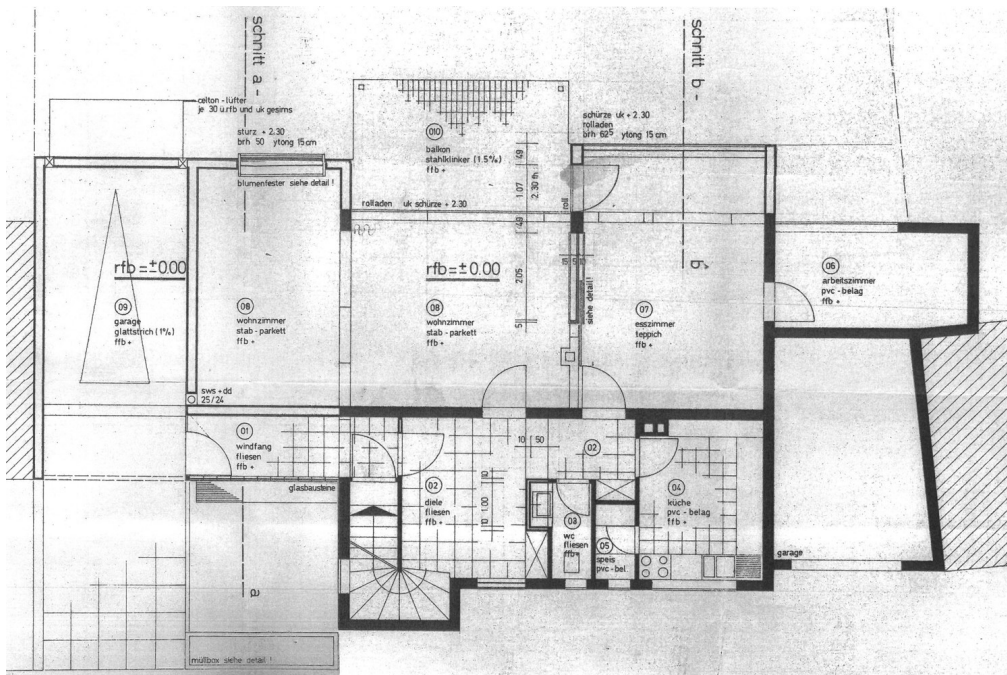
## La propiedad





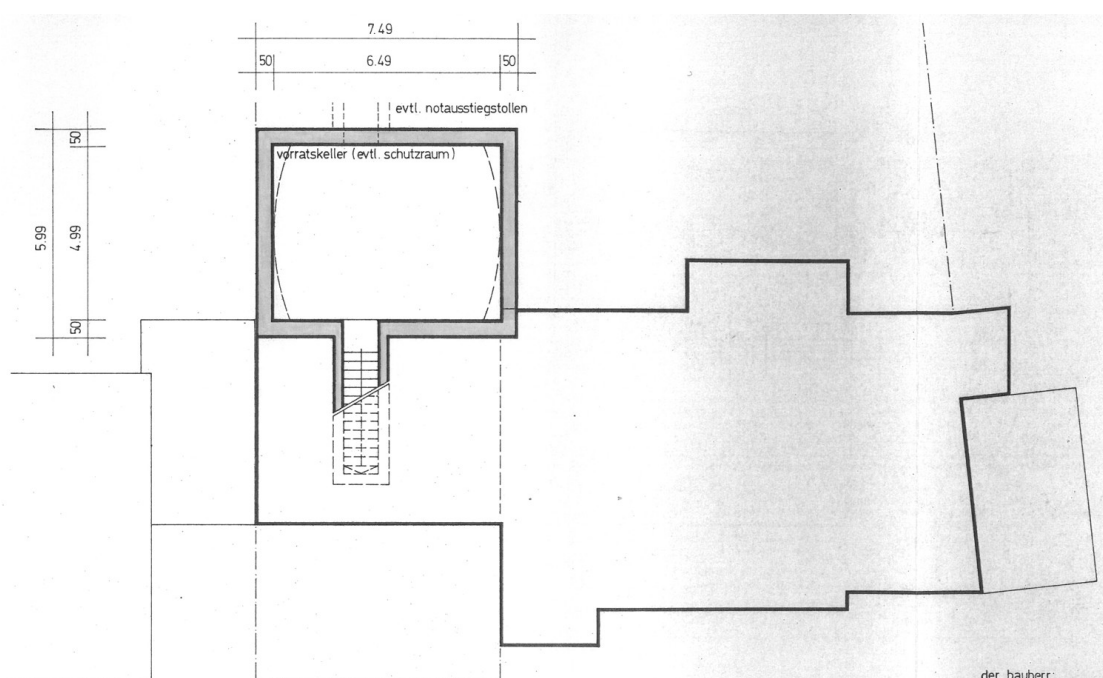
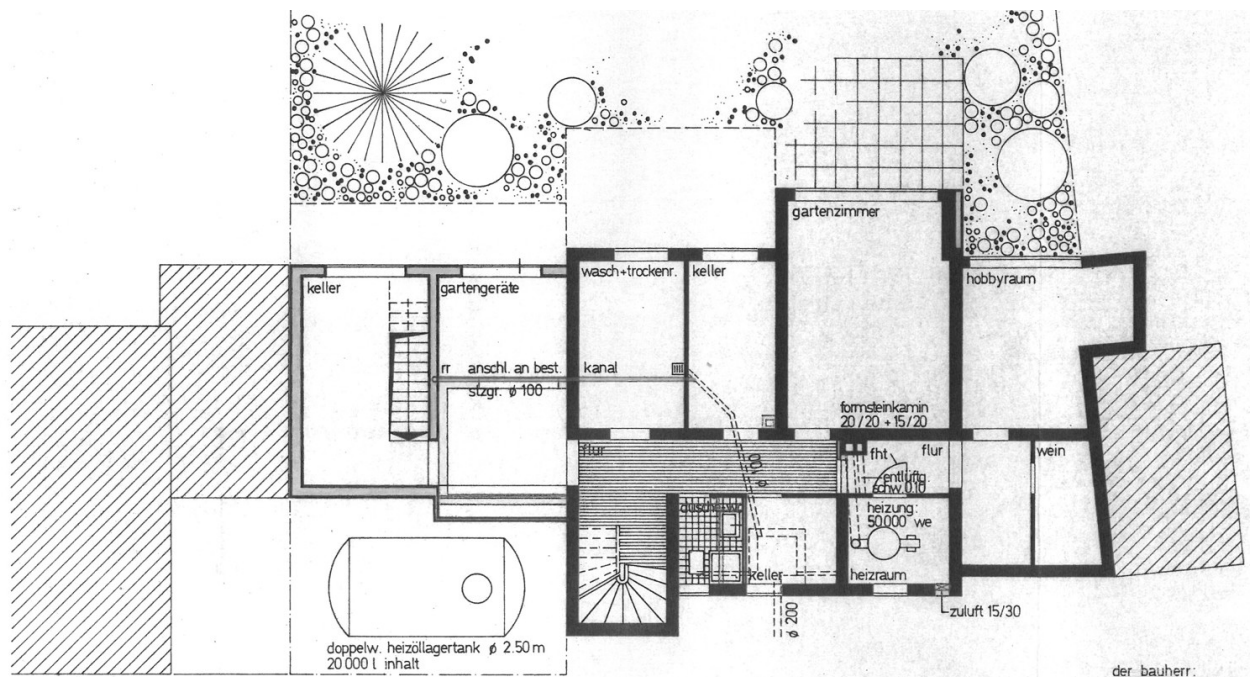
Número de propiedad: 24069020 - 89075 Ulm / Safranberg

## La propiedad



Número de propiedad: 24069020 - 89075 Ulm / Safranberg

## La propiedad





Número de propiedad: 24069020 - 89075 Ulm / Safranberg

## La propiedad



Hat dieses Objekt Ihr Interesse geweckt?

Sie wünschen weitere Impressionen?

Sie möchten die genaue Lage erfahren?

Wir senden Ihnen gern alle gewünschten Informationen zu.

Kontaktieren Sie uns unter:

**T.: 0731 - 97 73 89 0**

Shop Ulm | Turmgasse 13 | 89073 Ulm | [ulm@von-poll.com](mailto:ulm@von-poll.com)

*Leading* REAL ESTATE  
COMPANIES  
IN THE WORLD

[www.von-poll.com/ulm](http://www.von-poll.com/ulm)



**Finden Sie  
Ihre Immobilie.**

Vorgemerkte Suchkunden  
erfahren frühzeitig von  
neuen Immobilienangeboten.

[www.von-poll.com/ulm](http://www.von-poll.com/ulm)

Número de propiedad: 24069020 - 89075 Ulm / Safranberg

## La propiedad



### Immobilie gefunden, *Finanzierung* gelöst.

Jetzt persönliches Kaufbudget  
berechnen und die passende  
Finanzierungslösung ermitteln.

[www.von-poll.com/finanzieren](http://www.von-poll.com/finanzieren)



### Ihre Immobilienspezialisten

Eigentümern bieten wir eine kostenfreie und unverbindliche  
Marktpreiseinschätzung ihrer Immobilie an.

Kontaktieren Sie uns, wir freuen uns darauf, Sie persönlich und individuell zu beraten.

**T.: 0731 - 97 73 89 0**

Partner-Shop Ulm | Turmgasse 13 | 89073 Ulm  
[ulm@von-poll.com](mailto:ulm@von-poll.com) | [www.von-poll.com/ulm](http://www.von-poll.com/ulm)



Número de propiedad: 24069020 - 89075 Ulm / Safranberg

## Una primera impresión

In begehrter und ruhiger Lage am Safranberg in Ulm mit Münsterblick präsentieren wir Ihnen ein Einfamilienhaus mit viel Potenzial.

Die Immobilie, die sich auf einem ca. 500 m<sup>2</sup> großen Grundstück befindet, wurde im Jahr 1956 mit viel Liebe zum Detail erbaut und im Jahr 1969 saniert, durch einen Anbau ergänzt und verfügt derzeit über eine Wohnfläche von ca. 337 m<sup>2</sup>.

Zur Verwirklichung persönlicher Vorstellungen stehen dem neuen Eigentümer alle Möglichkeiten offen.

Auch eine Vermietung der oberen Etage wäre möglich.

Mit entsprechenden Sanierungs- und Modernisierungskosten ist zu rechnen, da sich das Objekt in einem nicht mehr zeitgemäßen Zustand befindet. Ein Bebauungsplan liegt vor.

Für weitere Fragen stehen wir Ihnen gerne zur Verfügung. Wir sind auf die Themen Renovierung und Sanierung vorbereitet.

Schauen Sie sich um und verlieben Sie sich. Lassen Sie Ihre Wohnträume wahr werden!

Haben wir Ihr Interesse geweckt? Dann freuen wir uns über Ihre Kontaktaufnahme über das Kontaktformular. Die Bearbeitung von Anfragen ist nur mit vollständigen Angaben (Name, Adresse, Telefonnummer, E-Mail) möglich.

Número de propiedad: 24069020 - 89075 Ulm / Safranberg

## Detalles de los servicios

- beliebte und exklusive Wohnlage
- zentral und dennoch ruhig
- Hanglage
- sehr großzügige Raumaufteilung
- große Fensterfronten
- hochwertige Böden (Parkett, Solnhofener Fliesen, Marmor)
- Garage mit Elektroantrieb und Außenstellplatz
- Zentralheizung Öl 1992 (Niedertemperaturbrenner Firma Weishaupt)



Número de propiedad: 24069020 - 89075 Ulm / Safranberg

## Todo sobre la ubicación

Ulm zählt mit rund 127.000 Einwohnern zu den wachstumsstärksten Städten Süddeutschlands und bildet mit Neu-Ulm ein länderübergreifendes Doppelzentrum mit über 190.000 Einwohnern.

Die Stadt an der Donau ist bekannt für ihr Ulmer Münster, dessen Kirchturm mit über 161 Metern der höchste der Welt ist. Zudem liegt Ulm geografisch perfekt zwischen den Landeshauptstädten von Baden-Württemberg und Bayern: Stuttgart und München. Ulm ist eine moderne und beliebte Wohn- und Arbeitsstadt mit einer hervorragenden Infrastruktur, einer starken Wirtschaft und einem fantastischen Freizeitangebot.

Öffentliche Verkehrsmittel sind in wenigen Minuten zu Fuß erreichbar. Im Umkreis von weniger als 10 km befinden sich unter anderem der Science Park, die Universitäts- und Rehabilitationskliniken, das Bundeswehrkrankenhaus und die Universität Ulm.

Für den Fernverkehr bieten die Autobahnanschlüsse an die A7 und A8 sowie die Bahnlinie schnelle Verbindungen in alle Richtungen.

Der nächstgelegene Verkehrsflughafen ist der Allgäu Airport bei Memmingen, der in ca. 45 Minuten zu erreichen ist. Größere Flughäfen sind Stuttgart (ca. 1 Stunde) und München (ca. 1 Stunde und 40 Minuten).

Número de propiedad: 24069020 - 89075 Ulm / Safranberg

## Otros datos

Es liegt ein Energiebedarfsausweis vor.  
Dieser ist gültig bis 8.2.2032.  
Endenergiebedarf beträgt 243.50 kwh/(m<sup>2</sup>\*a).  
Wesentlicher Energieträger der Heizung ist Öl.  
Das Baujahr des Objekts lt. Energieausweis ist 1956.  
Die Energieeffizienzklasse ist G.

GELDWÄSCHE: Als Immobilienmaklerunternehmen ist die von Poll Immobilien GmbH nach § 2 Abs. 1 Nr. 14 und § 11 Abs. 1, 2 Geldwäschegesetz (GwG) dazu verpflichtet, bei der Begründung einer Geschäftsbeziehung die Identität des Vertragspartners festzustellen und zu überprüfen, bzw. sobald ein ernsthaftes Interesse an der Durchführung des Immobilienkaufvertrages besteht. Hierzu ist es erforderlich, dass wir nach § 11 Abs. 4 GwG die relevanten Daten Ihres Personalausweises festhalten (wenn Sie als natürliche Person handeln) – beispielsweise mittels einer Kopie. Bei einer juristischen Person benötigen wir eine Kopie des Handelsregistrauszugs, aus welchem der wirtschaftlich Berechtigte hervorgeht. Das Geldwäschegesetz sieht vor, dass der Makler die Kopien bzw. Unterlagen fünf Jahre aufbewahren muss. Als unser Vertragspartner haben Sie auch eine Mitwirkungspflicht nach § 11 Abs. 6 GwG.

HAFTUNG: Wir weisen darauf hin, dass die von uns weitergegebenen Objektinformationen, Unterlagen, Pläne etc. vom Verkäufer bzw. Vermieter stammen. Eine Haftung für die Richtigkeit oder Vollständigkeit der Angaben übernehmen wir daher nicht. Es obliegt daher unseren Kunden, die darin enthaltenen Objektinformationen und Angaben auf ihre Richtigkeit hin zu überprüfen. Alle Immobilienangebote sind freibleibend und vorbehaltlich Irrtümer, Zwischenverkauf- und Vermietung oder sonstiger Zwischenverwertung.

### UNSER SERVICE FÜR SIE ALS EIGENTÜMER:

Planen Sie den Verkauf oder die Vermietung Ihrer Immobilie, so ist es für Sie wichtig, deren Marktwert zu kennen. Lassen Sie kostenfrei und unverbindlich den aktuellen Wert Ihrer Immobilie professionell durch einen unserer Immobilienspezialisten einschätzen. Unser bundesweites und internationales Netzwerk ermöglicht es uns, Verkäufer bzw. Vermieter und Interessenten bestmöglich zusammenzuführen.

Número de propiedad: 24069020 - 89075 Ulm / Safranberg

## Contacto con el socio

Para más información, dirijase a su persona de contacto:

Tobias Saur

---

Turmgasse 13, 89073 Ulm

Tel.: +49 731 - 97 73 89 0

E-Mail: [ulm@von-poll.com](mailto:ulm@von-poll.com)

*Al aviso legal de von Poll Immobilien GmbH*

---

[www.von-poll.com](http://www.von-poll.com)