

Friedberg

Charmantes Reihenhaus mit Potenzial – Verwirklichen Sie Ihre Wohnträume

Número de propiedad: 26009036



www.von-poll.com

**PRECIO DE COMPRA: 260.000 EUR • SUPERFICIE HABITABLE: ca. 113,01 m² • HABITACIONES: 4 •
SUPERFICIE DEL TERRENO: 287 m²**

Número de propiedad: 26009036 - 61169 Friedberg

- **De un vistazo**
- **La propiedad**
- **Datos energéticos**
- **Una primera impresión**
- **Todo sobre la ubicación**
- **Contacto con el socio**

Número de propiedad: 26009036 - 61169 Friedberg

De un vistazo

Número de propiedad	26009036	Precio de compra	260.000 EUR
Superficie habitable	ca. 113,01 m ²	Casa	Chalet adosado
Habitaciones	4	Comisión	Käuferprovision beträgt 3,57 % (inkl. MwSt.) des beurkundeten Kaufpreises
Dormitorios	3	Método de construcción	Sólido
Baños	1	Espacio utilizable	ca. 75 m ²
Año de construcción	1973	Características	Terraza, WC para invitados, Balcón
Tipo de aparcamiento	1 x Plaza de aparcamiento exterior, 1 x Garaje		

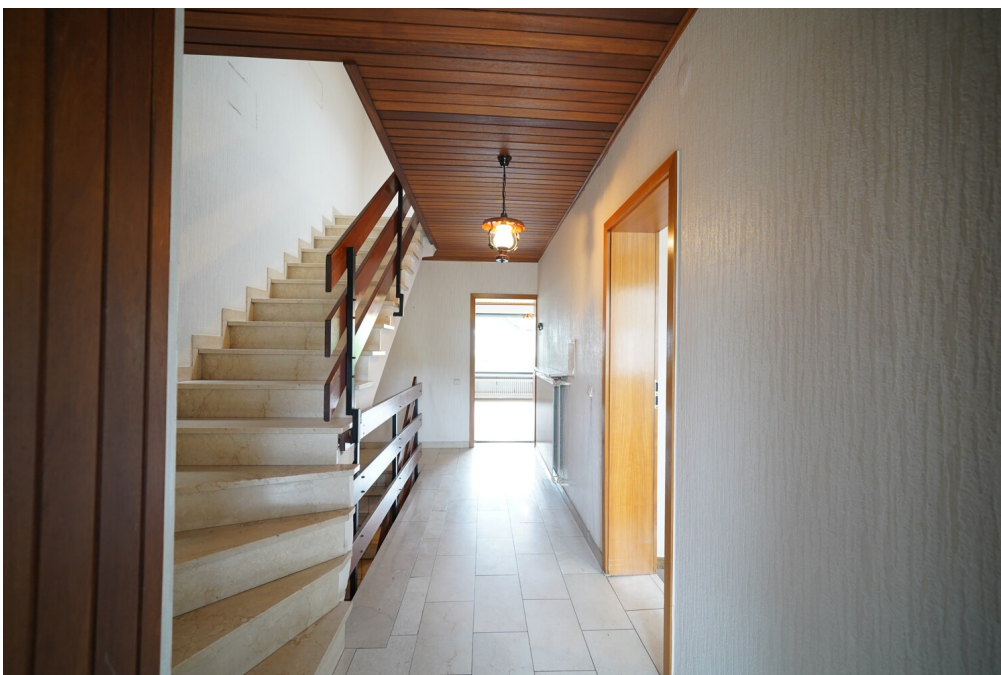
Número de propiedad: 26009036 - 61169 Friedberg

Datos energéticos

Tipo de calefacción	Calefacción central	Certificado energético	Certificado de consumo
Fuente de energía	Gas	Consumo de energía final	81.00 kWh/m²a
Certificado energético válido hasta	07.06.2036	Clase de eficiencia energética	C
Fuente de energía	Gas	Año de construcción según el certificado energético	2006

Número de propiedad: 26009036 - 61169 Friedberg

La propiedad



Número de propiedad: 26009036 - 61169 Friedberg

La propiedad



Número de propiedad: 26009036 - 61169 Friedberg

La propiedad



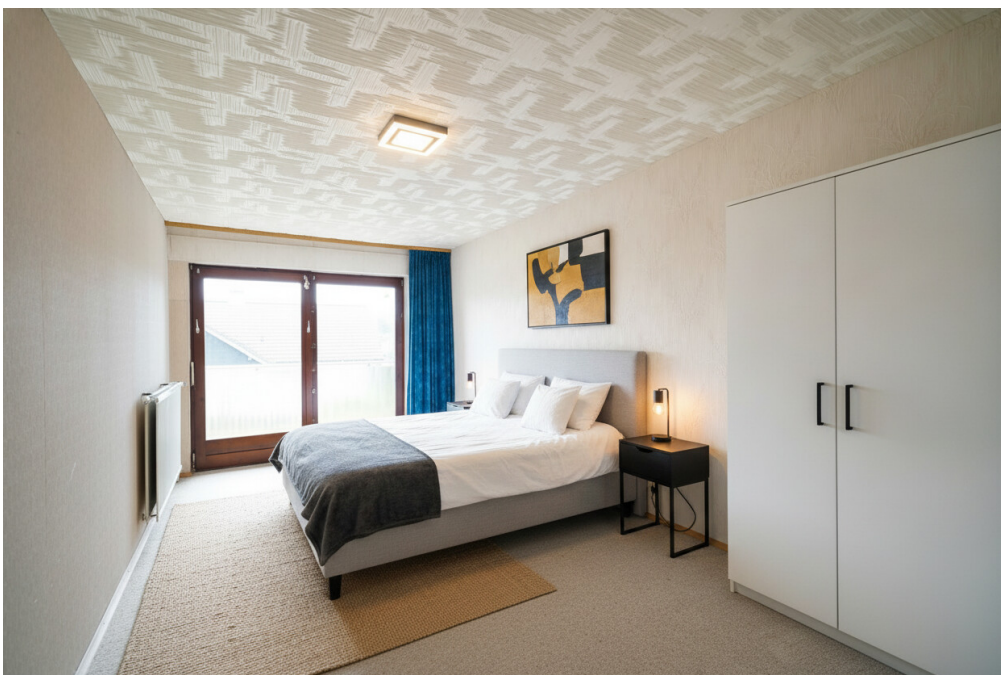
Número de propiedad: 26009036 - 61169 Friedberg

La propiedad



Número de propiedad: 26009036 - 61169 Friedberg

La propiedad



Número de propiedad: 26009036 - 61169 Friedberg

La propiedad



Número de propiedad: 26009036 - 61169 Friedberg

La propiedad



Número de propiedad: 26009036 - 61169 Friedberg

La propiedad



Número de propiedad: 26009036 - 61169 Friedberg

La propiedad

FÜR SIE IN DEN BESTEN LAGEN



VON POLL
IMMOBILIEN



Eigentümern bieten wir eine kostenfreie und unverbindliche Marktpreiseinschätzung Ihrer Immobilie an.

Kontaktieren Sie uns für eine persönliche Beratung:

T.: 06032 - 92 526 0

www.von-poll.com

Número de propiedad: 26009036 - 61169 Friedberg

Una primera impresión

Dieses charmante Reihenhaus bietet Ihnen die seltene Gelegenheit, ein Zuhause ganz nach Ihren eigenen Vorstellungen zu gestalten.

Die Immobilie befindet sich in sanierungsbedürftigem Zustand und eröffnet kreativen Käufern vielfältige Möglichkeiten zur individuellen Modernisierung und Raumgestaltung.

Im Hochparterre empfängt Sie ein praktischer Flurbereich mit Zugang zur Küche. Durch die Öffnung zum angrenzenden Wohnbereich lässt sich hier ein modernes, offenes Wohnkonzept verwirklichen. Das großzügige Wohn- und Esszimmer bildet das Herzstück dieser Etage und bietet direkten Zugang zur Terrasse. Von dort gelangen Sie über wenige Stufen in den schönen Garten, der zum Entspannen und Verweilen im Freien einlädt. Ein Gäste-WC komplettiert das Raumangebot auf dieser Ebene.

Das Obergeschoss erreichen Sie über einen angenehm hellen Flur, der durch ein Oberlicht mit Tageslicht versorgt wird. Hier stehen Ihnen drei gut geschnittene Zimmer zur Verfügung. Das geräumige Badezimmer ist mit Badewanne, Dusche, Waschtisch und WC ausgestattet.

Im Untergeschoss befinden sich ein Heizraum mit einer Gas-Brennwerttherme aus dem Jahr 2006, ein Hobbyraum, ein Hauswirtschaftsraum mit direktem Zugang zum Garten sowie zwei weitere Kellerräume, die zusätzlichen Stauraum bieten.

Die Garage befindet sich auf einem separaten Flurstück. Vor der Garage können bequem ein bis zwei Fahrzeuge hintereinander abgestellt werden.

Bereits durchgeführte Maßnahmen, wie die Dämmung der Außenwände, bilden eine gute Grundlage für weitere Modernisierungen. Das Haus verfügt über ein Bitumen-Flachdach.

Eine Immobilie mit viel Potenzial – ideal für alle, die ihr zukünftiges Zuhause nach eigenen Wünschen gestalten möchten

Número de propiedad: 26009036 - 61169 Friedberg

Todo sobre la ubicación

Lage:

Die hessische Kreisstadt Friedberg befindet sich mittig zwischen den beiden Großstädten Frankfurt am Main und Gießen, ca. 2km südlich von Bad Nauheim und ist Verwaltungssitz des Wetteraukreises.

In dieser idealen Lage haben sich zahlreiche Firmen niedergelassen, u.a. Subaru, JVC und Miele.

Diese geschichtsträchtige Stadt, die im Mittelalter auch ein bedeutender Messestandort war, bietet Bewohnern und Besuchern ein wunderschönes Stadtbild mit vielen Sehenswürdigkeiten. Naturliebhaber finden in der Wetterau Erholung.

Viele Vereine und ein gepflegtes Kulturangebot, u.a. ein bekanntes Musikfestival, lassen zahlreiche Freizeitmöglichkeiten zu. Friedberg hat ca. 29.000 Einwohner.

Verkehrsanbindung:

Über die Autobahnen A5 und A45 gelangt man zügig nach Frankfurt, zum Flughafen Rhein-Main sind es ca. 40 km. Es gibt mehrere Bus- und Bahnlinien, u. a. die S-Bahn-Linie nach Frankfurt am Main oder die Interregio-Linie, die Gießen und Frankfurt miteinander verbindet.

Número de propiedad: 26009036 - 61169 Friedberg

Contacto con el socio

Para más información, diríjase a su persona de contacto:

Andrea Kalle & Marc Kalle

Karlstraße 7, 61231 Bad Nauheim

Tel.: +49 6032 - 92 526 0

E-Mail: bad.nauheim@von-poll.com

Al aviso legal de von Poll Immobilien GmbH

www.von-poll.com