

Kreuzpullach - Oberhaching

Belle Étage wie im Bilderbuch – historische 5-Zimmer-Wohnung im Benefiziatenhaus

Número de propiedad: 26036013



www.von-poll.com

PRECIO DE COMPRA: 1.200.000 EUR • SUPERFICIE HABITABLE: ca. 165 m² • HABITACIONES: 5

Número de propiedad: 26036013 - 82041 Kreuzpullach - Oberhaching

- **De un vistazo**
- **La propiedad**
- **Datos energéticos**
- **Planos de planta**
- **Una primera impresión**
- **Detalles de los servicios**
- **Todo sobre la ubicación**
- **Otros datos**
- **Contacto con el socio**

Número de propiedad: 26036013 - 82041 Kreuzpullach - Oberhaching

De un vistazo

Número de propiedad	26036013	Precio de compra	1.200.000 EUR
Superficie habitable	ca. 165 m ²	Piso	Piso
Piso	1	Comisión	Käuferprovision beträgt 3,57 % (inkl. MwSt.) des beurkundeten Kaufpreises
Habitaciones	5	Estado de la propiedad	para reformar
Dormitorios	4	Método de construcción	Sólido
Baños	1	Características	WC para invitados, Piscina, Jardín / uso compartido, Balcón
Año de construcción	1710		

Número de propiedad: 26036013 - 82041 Kreuzpullach - Oberhaching

Datos energéticos

<u>Tipo de calefacción</u>	<u>Calefacción central</u>	<u>Certificado energético</u>	<u>Legally not required</u>
Fuente de energía	Aceite		

Número de propiedad: 26036013 - 82041 Kreuzpullach - Oberhaching

La propiedad



Número de propiedad: 26036013 - 82041 Kreuzpullach - Oberhaching

La propiedad



Número de propiedad: 26036013 - 82041 Kreuzpullach - Oberhaching

La propiedad



Número de propiedad: 26036013 - 82041 Kreuzpullach - Oberhaching

La propiedad



Número de propiedad: 26036013 - 82041 Kreuzpullach - Oberhaching

La propiedad



Número de propiedad: 26036013 - 82041 Kreuzpullach - Oberhaching

La propiedad



Número de propiedad: 26036013 - 82041 Kreuzpullach - Oberhaching

La propiedad





WIR FINANZIEREN ALLES – AUSSER LUFTSCHLÖSSER

**WIR HABEN FÜR SIE
IHRE WUNSCHFINANZIERUNG
AUS RUND 700 FINANZINSTITUTEN**

Wir bieten Ihnen unabhängige Finanzierungsberatung, überprüfen Ihre bestehende Finanzierung oder klären, welche Immobilie für Sie finanziell in Frage kommt!

JETZT HIER BERATEN LASSEN.



AKTUELLE ZINSEN
Bei einem Nettodarlehensbetrag von 350.000 €

3,70% p.a.

effektiver Jahreszins: 10 Jahre Sollzinsbindung
3,63% p.a. gebundener Sollzins

Sollzinsbindung	gebundener Sollzins	effektiver Jahreszins
5 Jahre	3,56% p.a.	3,66% p.a.
10 Jahre	3,63% p.a.	3,70% p.a.
30 Jahre	4,22% p.a.	4,32% p.a.

Stand 02.06.2026

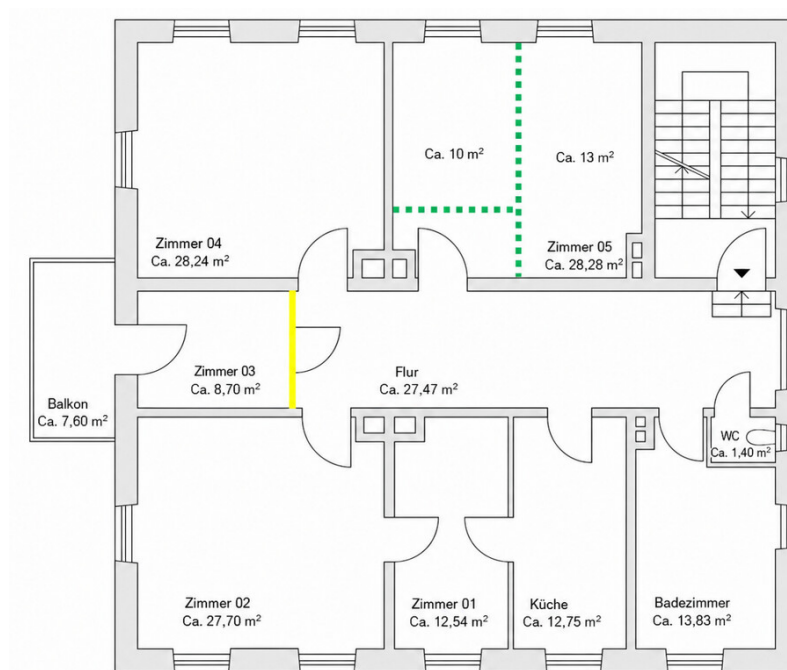
Konditionen
wie im Internet,
Ansprechpartner
vor Ort!



www.von-poll-finance.com

Número de propiedad: 26036013 - 82041 Kreuzpullach - Oberhaching

Planos de planta



Este plano no está a escala. Los documentos nos fueron entregados por el cliente. Por esta razón, no podemos garantizar la exactitud de la información.

Número de propiedad: 26036013 - 82041 Kreuzpullach - Oberhaching

Una primera impresión

Willkommen in einem echten Unikat: Diese großzügige Etagenwohnung mit ca. 165 m² Wohnfläche befindet sich in einem barocken Benefiziatenhaus und eröffnet die seltene Chance, modernes Wohnen mit historischer Substanz zu verbinden.

Die Wohnung umfasst fünf Zimmer und beeindruckt durch Raumhöhen von über vier Metern, kunstvollen Stuck sowie Kastenfenster mit Sprossen, die weite Ausblicke über die Felder, den parkähnlichen Garten und die Kirche eröffnen. Die Räume sind optimal geschnitten und bieten durch eine mögliche Anpassung des Grundrisses sogar die Option, ein sechstes Zimmer zu realisieren. Bereits vorhandene Architektenkonzepte können übernommen werden und bieten eine ideale Grundlage für die Umsetzung eines modernen Wohnkonzepts.

Der rund 8 m² große Südbalkon erweitert den Wohnraum nach außen und eröffnet einen weitläufigen Blick in den Garten sowie über die angrenzenden Felder. Apropos Garten: Mit vielfältiger Bepflanzung, darunter Kirschblütenbäumen, ist er in drei Bereiche unterteilt und schafft für jede Wohneinheit einen eigenen, individuell gestaltbaren Rückzugsort. Ein großzügiger Gemeinschaftspool steht allen Bewohnern zur Verfügung und unterstreicht die besondere Wohnqualität. Zum Gemeinschaftseigentum gehört zudem ein großer Gewölbekeller mit historischem Charakter, der zusätzlich Stauraum bietet. Der freie Blick ins umliegende Grün und die naturnahe Lage verleihen dem Objekt eine besondere Lebensqualität und machen es zu einem Rückzugsort mit Seltenheitswert.

Diese Immobilie richtet sich an Menschen, die das Besondere suchen: Künstlerinnen und Künstler, die sich ihren eigenen kreativen Raum verwirklichen möchten, junge Familien auf der Suche nach einem Zuhause mit Charakter sowie all jene, die einen ruhigen Rückzugsort in besonderem Ambiente schätzen.

Historische Substanz, architektonische Qualität und die Möglichkeit zur individuellen Gestaltung machen dieses Objekt zu einem echten Liebhaberobjekt.

Der Verkaufspreis umfasst die Wohnung im aktuellen Zustand inklusive der bereits vorliegenden Planung sowie der Genehmigungen für die Sanierung. Für den weiteren Ausbau stellen wir Ihnen gerne passende Architekten- und Handwerkerkontakte zur Verfügung.

Bitte beachten Sie: Die Immobilie wird im derzeitigen Zustand verkauft. Die Kosten für die Sanierung und den finalen Ausbau sind nicht im Kaufpreis enthalten.

Geschichtlicher Exkurs

Das sogenannte „Schlösschen“ in Kreuzpullach, einem Ortsteil der Gemeinde Oberhaching im Landkreis München, wurde in den Jahren 1710/1711 errichtet und steht heute unter Denkmalschutz.

Gemeinsam mit der Wallfahrtskirche Heilig Kreuz bildet das Haus eine architektonische Einheit. Errichtet wurde es vermutlich vom Baumeister der Kirche als repräsentatives Wohnhaus für den Münchner Kaufmann Joseph Martin Cleer. Ab etwa 1730 diente es sowohl als Wohnsitz der Familie Cleer als auch als Unterkunft für den sogenannten Benefiziaten.

Im Jahr 1862 wurde ein Teil des ursprünglich größeren Gebäudes zurückgebaut, bevor das Anwesen 1916 erneut umgestaltet wurde. Heute präsentiert sich das Haus als privates Wohnanwesen und bewahrt bis heute seinen historischen Charakter sowie seine besondere architektonische Bedeutung.

Número de propiedad: 26036013 - 82041 Kreuzpullach - Oberhaching

Detalles de los servicios

- barockes Benefiziatenhaus aus dem Jahr 1710
- Raumhöhen von über vier Metern
- kunstvolle Stuckdecken mit historischen Details
- Südbalkon mit Blick ins Grüne
- historische Kastenfenster mit weitem Blick über Felder, Garten und Kirche
- weitläufiger, parkähnlicher Garten
- Gemeinschaftspool im Außenbereich
- gewachsener Baumbestand, unter anderem mit Kirschblütenbäumen
- denkmalgeschützte Bausubstanz mit einzigartigem Charakter
- sanierungsbedürftiger Zustand mit hohem Gestaltungspotenzial
- vorhandene Architektenkonzepte können übernommen werden
- ruhige, naturnahe Lage mit unverbaubarem Blick ins Grüne
- historischer Gewölbekeller mit zusätzlicher Lagerfläche und besonderem Flair

Número de propiedad: 26036013 - 82041 Kreuzpullach - Oberhaching

Todo sobre la ubicación

Oberhaching zählt zu den begehrtesten Wohnlagen im südlichen Umland von München und vereint auf besondere Weise naturnahes Wohnen mit der Nähe zur Großstadt. Die Gemeinde liegt südlich der Landeshauptstadt und grenzt unter anderem an Grünwald, Taufkirchen und Unterhaching.

Geprägt von weitläufigen Grünflächen, gewachsenem Baumbestand und einer ruhigen, gehobenen Wohnstruktur bietet Oberhaching ein besonders angenehmes Wohnumfeld. Der Standort profitiert zugleich von der unmittelbaren Nähe zu München und verbindet urbanes Leben mit entspannten Rückzugsmöglichkeiten im Grünen.

Die Verkehrsanbindung ist hervorragend: Über die nahegelegene Autobahn A995 sowie die S-Bahn-Linie S3 gelangen Sie schnell und unkompliziert in die Münchner Innenstadt. Auch das regionale Straßennetz ermöglicht eine zügige Erreichbarkeit der umliegenden Gemeinden sowie der Alpenregion.

Oberhaching verfügt über eine ausgezeichnete Infrastruktur mit vielfältigen Einkaufsmöglichkeiten, Restaurants sowie einem breiten Angebot an Bildungs- und Betreuungseinrichtungen. Mehrere Schulen, Kindergärten und Freizeiteinrichtungen machen den Ort besonders attraktiv für Familien.

Neben der sehr guten Infrastruktur überzeugt die Lage vor allem durch ihren hohen Freizeitwert: Der nahegelegene Perlacher Forst sowie zahlreiche Rad- und Spazierwege laden zu Aktivitäten in der Natur ein. Die bayerischen Alpen sind ebenfalls in kurzer Zeit erreichbar und bieten zusätzliche Möglichkeiten für Erholung und Sport.

Insgesamt präsentiert sich Oberhaching als gewachsener, lebendiger und zugleich ruhiger Wohnstandort, der die Vorzüge des Münchner Umlands mit einem hohen Maß an Lebensqualität verbindet.

Número de propiedad: 26036013 - 82041 Kreuzpullach - Oberhaching

Otros datos

GELDWÄSCHE: Als Immobilienmaklerunternehmen ist die von Poll Immobilien GmbH nach § 2 Abs. 1 Nr. 14 und § 11 Abs. 1, 2 Geldwäschegesetz (GwG) dazu verpflichtet, bei der Begründung einer Geschäftsbeziehung die Identität des Vertragspartners festzustellen und zu überprüfen, bzw. sobald ein ernsthaftes Interesse an der Durchführung des Immobilienkaufvertrages besteht. Hierzu ist es erforderlich, dass wir nach § 11 Abs. 4 GwG die relevanten Daten Ihres Personalausweises festhalten (wenn Sie als natürliche Person handeln) – beispielsweise mittels einer Kopie. Bei einer juristischen Person benötigen wir eine Kopie des Handelsregisterauszugs, aus welchem der wirtschaftlich Berechtigte hervorgeht. Das Geldwäschegesetz sieht vor, dass der Makler die Kopien bzw. Unterlagen fünf Jahre aufbewahren muss. Als unser Vertragspartner haben Sie auch eine Mitwirkungspflicht nach § 11 Abs. 6 GwG.

HAFTUNG: Wir weisen darauf hin, dass die von uns weitergegebenen Objektinformationen, Unterlagen, Pläne etc. vom Verkäufer bzw. Vermieter stammen. Eine Haftung für die Richtigkeit oder Vollständigkeit der Angaben übernehmen wir daher nicht. Es obliegt daher unseren Kunden, die darin enthaltenen Objektinformationen und Angaben auf ihre Richtigkeit hin zu überprüfen. Alle Immobilienangebote sind freibleibend und vorbehaltlich Irrtümer, Zwischenverkauf- und Vermietung oder sonstiger Zwischenverwertung.

UNSER SERVICE FÜR SIE ALS EIGENTÜMER:

Planen Sie den Verkauf oder die Vermietung Ihrer Immobilie, so ist es für Sie wichtig, deren Marktwert zu kennen. Lassen Sie kostenfrei und unverbindlich den aktuellen Wert Ihrer Immobilie professionell durch einen unserer Immobilienspezialisten einschätzen. Unser bundesweites und internationales Netzwerk ermöglicht es uns, Verkäufer bzw. Vermieter und Interessenten bestmöglich zusammenzuführen.

Número de propiedad: 26036013 - 82041 Kreuzpullach - Oberhaching

Contacto con el socio

Para más información, diríjase a su persona de contacto:

Volker Stich

Corneliusstraße 7, 80469 München

Tel.: +49 89 - 18 91 711 0

E-Mail: muenchen@von-poll.com

Al aviso legal de von Poll Immobilien GmbH

www.von-poll.com