

Stadtlohn

# Moderne Bürofläche mit repräsentativem Charakter – Ihr neuer Standort für Unternehmenserfolg

*Número de propiedad: 26202040*

Neuvorstellung



[www.von-poll.com](http://www.von-poll.com)

**PRECIO DEL ALQUILER: 2.500 EUR**

**Número de propiedad: 26202040 - 48703 Stadtlohn**

- **De un vistazo**
- **La propiedad**
- **Planos de planta**
- **Una primera impresión**
- **Detalles de los servicios**
- **Todo sobre la ubicación**
- **Contacto con el socio**

Número de propiedad: 26202040 - 48703 Stadtlohn

## De un vistazo

|                     |          |
|---------------------|----------|
| Número de propiedad | 26202040 |
| Piso                | 1        |
| Año de construcción | 2024     |

|                        |                                                                                 |
|------------------------|---------------------------------------------------------------------------------|
| Precio del alquiler    | 2.500 EUR                                                                       |
| Costes adicionales     | 350 EUR                                                                         |
| Oficina/ despacho      | Espacio de oficinas                                                             |
| Comisión               | Mieterprovision beträgt eine Kaltmiete zzgl. MwSt. der vereinbarten Monatsmiete |
| Espacio total          | ca. 250 m <sup>2</sup>                                                          |
| Estado de la propiedad | como nuevo                                                                      |
| Método de construcción | Sólido                                                                          |
| Superficie comercial   | ca. 250 m <sup>2</sup>                                                          |
| Superficie alquilable  | ca. 250 m <sup>2</sup>                                                          |
| Superficie de oficinas | ca. 250 m <sup>2</sup>                                                          |

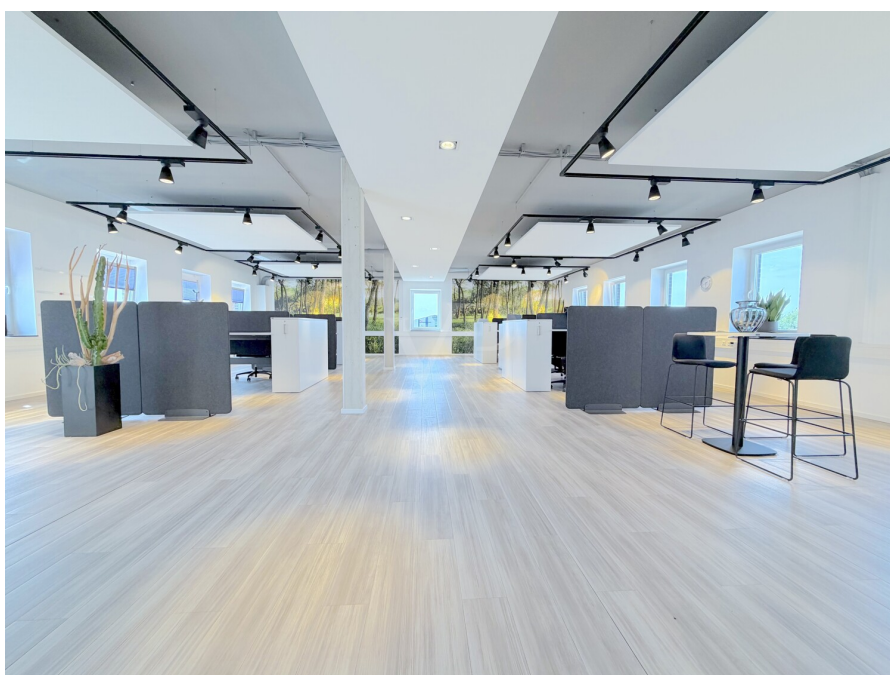
Número de propiedad: 26202040 - 48703 Stadtlohn

## La propiedad



Número de propiedad: 26202040 - 48703 Stadtlohn

## La propiedad



Número de propiedad: 26202040 - 48703 Stadtlohn

## La propiedad



Número de propiedad: 26202040 - 48703 Stadtlohn

## La propiedad



Número de propiedad: 26202040 - 48703 Stadtlohn

## La propiedad



Número de propiedad: 26202040 - 48703 Stadtlohn

## La propiedad



Número de propiedad: 26202040 - 48703 Stadtlohn

## La propiedad



Número de propiedad: 26202040 - 48703 Stadtlohn

## La propiedad



Número de propiedad: 26202040 - 48703 Stadtlohn

## La propiedad



FÜR SIE IN DEN BESTEN LAGEN



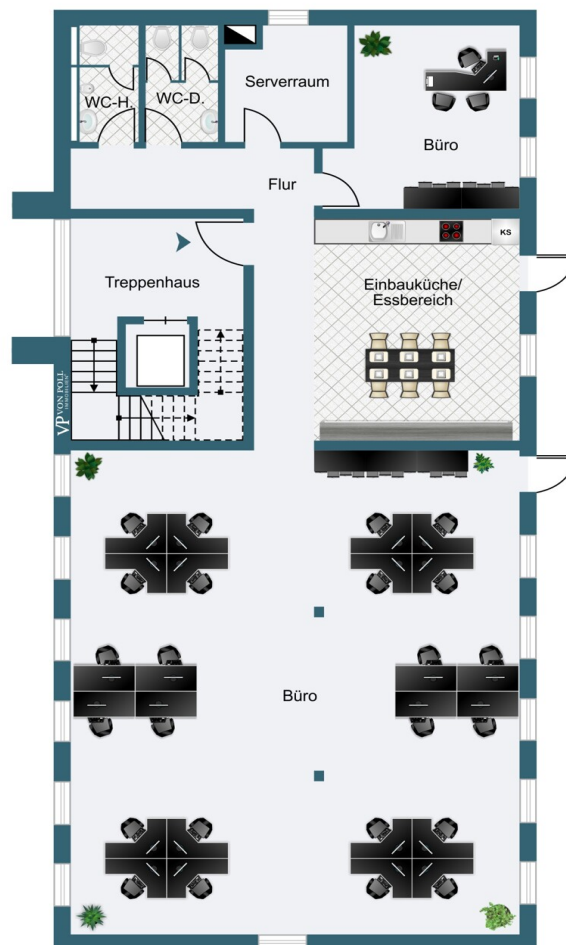
Gern informieren wir  
Sie persönlich über weitere  
Details zur Immobilie.

Vereinbaren Sie einen  
Besichtigungstermin:

T.: 0800 - 333 33 09

Número de propiedad: 26202040 - 48703 Stadtlohn

## Planos de planta



Este plano no está a escala. Los documentos nos fueron entregados por el cliente. Por esta razón, no podemos garantizar la exactitud de la información.

**Número de propiedad: 26202040 - 48703 Stadtlohn**

## Una primera impresión

Diese hochwertige Bürofläche im neuwertigen Gebäude aus dem Jahr 2024 bietet den idealen Rahmen für erfolgreiches Arbeiten. Auf rund 250 m<sup>2</sup> verbinden sich moderne Architektur, eine helle Arbeitsatmosphäre und flexible Nutzungsmöglichkeiten zu einem professionellen Unternehmensstandort.

Großzügige Büroflächen, moderne Haustechnik sowie getrennte Damen- und Herren-WCs schaffen ein angenehmes Arbeitsumfeld für Mitarbeiter, Kunden und Geschäftspartner. Die durchdachte Raumaufteilung ermöglicht vielfältige Nutzungskonzepte von klassischen Büros über Beratungsflächen bis hin zu kreativen Arbeitsbereichen.

Die Lage überzeugt durch eine sehr gute Infrastruktur, die den Arbeitsalltag spürbar erleichtert. Einkaufsmöglichkeiten, gastronomische Angebote sowie wichtige Dienstleister befinden sich in unmittelbarer Umgebung und sorgen für kurze Wege im täglichen Betrieb. Die sehr gute Erreichbarkeit sowohl für Mitarbeiter als auch für Kunden und Geschäftspartner rundet den Standort ideal ab und macht ihn zu einer attraktiven Adresse für Ihr Unternehmen.

Die monatliche Nettokaltmiete beträgt 2.500 €. Der Mietvertrag ist auf eine Laufzeit von acht Jahren ausgelegt und bietet damit eine verlässliche und langfristige Grundlage für Ihre unternehmerische Planung sowie nachhaltiges Wachstum.

Eine moderne Bürofläche mit repräsentativem Charakter, die einen starken ersten Eindruck hinterlässt und zugleich ein professionelles Arbeitsumfeld für den täglichen Erfolg schafft. Sie richtet sich an Unternehmen, die Wert auf Qualität, ein gepflegtes Umfeld und eine zukunftsorientierte Standortentscheidung legen.

Für weitere Informationen oder zur Vereinbarung eines persönlichen Besichtigungstermins stehen wir Ihnen jederzeit gerne zur Verfügung.

**Número de propiedad: 26202040 - 48703 Stadtlohn**

## **Detalles de los servicios**

- Einbauküche und Möbiliar darf übernommen werden (Preisliste ist derzeit in Erstellung)
- Aufzug
- Damen und Herren WC
- Parkmöglichkeiten

**Número de propiedad: 26202040 - 48703 Stadtlohn**

## **Todo sobre la ubicación**

Die Immobilie befindet sich in einer gut angebundenen und gewachsenen Umgebung, die sich ideal für gewerbliche Nutzungen eignet. Durch die zentrale und dennoch angenehme Lage profitieren Unternehmen von einer sehr guten Erreichbarkeit sowie kurzen Wegen im täglichen Geschäftsablauf.

In der näheren Umgebung stehen zahlreiche Versorgungs und Dienstleistungsangebote zur Verfügung, die den Arbeitsalltag zusätzlich erleichtern. Auch gastronomische Angebote sind schnell erreichbar und bieten attraktive Möglichkeiten für Pausen oder externe Termine. Die Anbindung an den öffentlichen Nahverkehr ist sehr gut ausgebaut, sodass Mitarbeiter, Kunden und Geschäftspartner die Fläche bequem erreichen können. Gleichzeitig ist eine gute Verkehrsanbindung für den Individualverkehr gegeben, wodurch der Standort flexibel und unkompliziert erreichbar bleibt.

Insgesamt handelt es sich um eine Lage, die Funktionalität, Erreichbarkeit und ein professionelles Umfeld optimal miteinander verbindet und damit ideale Voraussetzungen für unterschiedlichste Unternehmenskonzepte bietet.

**Número de propiedad: 26202040 - 48703 Stadthohn**

## **Contacto con el socio**

**Para más información, diríjase a su persona de contacto:**

**Sascha Mermann**

---

**Westend 27, 46399 Bocholt**  
**Tel.: +49 2871 - 99 58 98 0**  
**E-Mail: [bocholt@von-poll.com](mailto:bocholt@von-poll.com)**

*Al aviso legal de von Poll Immobilien GmbH*

---

**[www.von-poll.com](http://www.von-poll.com)**